

리니어 기술

개요

품질과 신뢰성

4000개 이상의 제품은 30년 이상의 개발과 시장 경험의 결과입니다. Zimmer Group은 최고의 품질과 신뢰성으로 매우 광범위하고 혁신적인 제품과 서비스 포트폴리오를 제공합니다. 클램핑 및 브레이킹 장치는 포지셔닝, 고정 및 제동 시 가장 중요한 작업을 수행합니다. 작업 과정의 정확성을 보장하고 짧은 사이클 시간으로 효율적인 생산이 가능하게 하며, 확실한 고정으로 최대 안전성을 보장합니다.

DKPS1000 시리즈 당사의 노하우가 곧 고객의 이익

추가 공기 없이 높은 유지력
높아진 안전성·회전축 확보

간단한 상태 확인
효율적이고 빠른 프로세스 시퀀스

뛰어난 사이클 수
입증된 피스톤 씰 덕분에 누출이 없습니다.

ZIMMER GROUP - THE KNOW-HOW FACTORY

KNOW-HOW FACTORY로서 당사는 모든 산업 분야에서 활동하며 모든 것들을 한번에 제공합니다. 우리의 포트폴리오는 깊고 넓게 세분화되어 있습니다.

개발에 어려움을 겪고 계십니까? 저희가 해결해 드리겠습니다! 당사의 연구 및 개발팀에 문의하십시오. 혁신이 바로 이 곳에서 이루어지고 있습니다. 기업의 개척 정신과 최신 제품을 위해 자부심을 갖고 항상 열정적으로 노력합니다.

연락처 - 전 세계

현재 전 세계적으로 13개 지사와 125개 이상의 국가에 파트너를 두고 있는 당사는 기술 리더의 탁월한 서비스를 제공합니다. 귀사의 연락을 기다리고 있습니다!

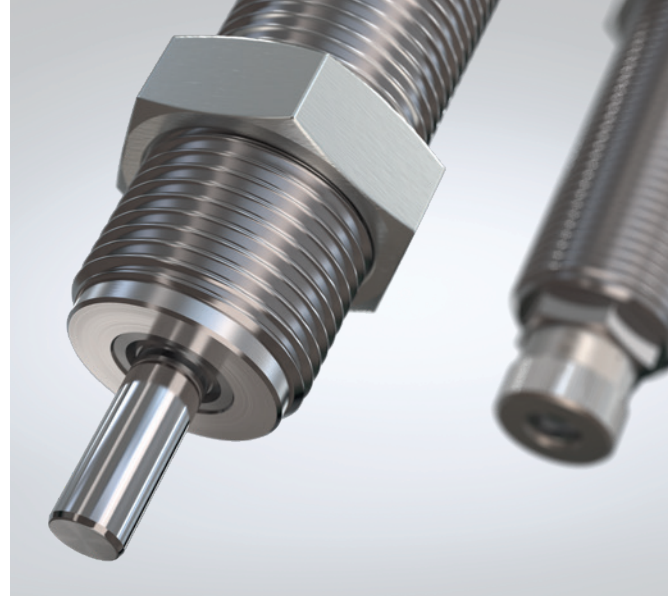
www.zimmer-group.com/ko/문의-양식

24시간 이용 가능 - 당사의 가상 전시회 부스

애니메이션 카메라 비행, 클릭 가능한 정보가 담긴 핫스팟 또는 회전 가능한 3D 모델과 같은 인상적인 기능을 통해 가상으로도 영감을 얻을 수 있습니다.

www.zimmer-group.com/ko/expo

본사:
ZIMMER GROUP
Am Glockenloch 2
DE 77866 Rheinau
전화 +49 7844 9139-0
팩스 +49 7844 9139-1199
info.de@zimmer-group.com
www.zimmer-group.com



리니어 기술, 댐핑 기술

개요

THE KNOW-HOW FACTORY

www.zimmer-group.com



댐핑 기술

개요

댐퍼로 100에서 0으로

최첨단 댐퍼 기술: PowerStop으로 Zimmer Group은 운동 에너지를 0으로 낮추는 유압식 산업용 속압쇼바를 내놓았습니다. 최적의 수용력 덕분에 PowerStop은 아주 작은 공간에서 최대 에너지 흡수를 달성합니다. 독보적인 나선형 그루브 기술을 사용하여 진동이 적고 정밀도가 저하되지 않습니다.

www.zimmer-group.com에서 새 모듈식 구성 세트를 통해 각각 스트로크 버전, 속도 범위, 보호 장치, 헤드가 포함된 네 가지 시리즈로 용도에 맞는 다양한 버전을 구성할 수 있습니다. 이는 모두 표준 제품이므로 최적의 가용성과 이상적인 가격을 제공합니다.

효율적인 에너지 소비

BasicStop 프로파일 댐퍼는 제동이 정확하지 않아도 되는 경우에 사용됩니다. 특별히 개발된 형태와 고성능 플라스틱 TPC로 인해 BasicStop은 극한의 조건에서도 대량 제동이 가능하며 동시에 높은 감쇠율을 달성할 수 있습니다. 또한 속도에 상관 없이 사용할 수 있으며 열가소 특성 덕분에 100% 재활용이 가능합니다.



여기에서 쇼크 암쇼바 제품 검색으로 이동합니다

리니어 기술

클램핑 및 브레이킹 장치

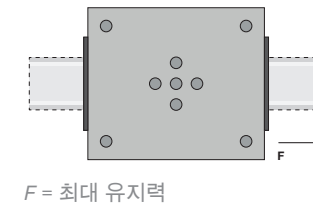
프로파일 레일용		
수동		
	MINIHK 기능: 상태: 최대 유지력: 유형:	클램프 N 300N 소형
	HK 기능: 상태: 최대 유지력: 유형:	클램프 N 2,000 N 표준
공압식		
	MK 기능: 상태: 최대 유지력: 유형:	클램프 NO 2,250 N 표준
	MKS 기능: 상태: 최대 유지력: 유형:	클램프 NC 3,300 N 표준
	MBPS 기능: 상태: 최대 유지력: 유형:	클램프, 브레이크 NC 4,700 N 표준
	UBPS 기능: 상태: 최대 유지력: 유형:	클램프, 브레이크 NC 7,700 N(9,200 N) 표준
	LKP 기능: 상태: 최대 유지력: 유형:	클램프 NO 4,500 N 슬림형
	LKPS 기능: 상태: 최대 유지력: 유형:	클램프 NC 750 N 슬림형
	MCP 기능: 상태: 최대 유지력: 유형:	클램프 NO 550 N 소형
	MCPS 기능: 상태: 최대 유지력: 유형:	클램프 NC 700 N 소형
	LBPS 기능: 상태: 최대 유지력: 유형:	클램프, 브레이크 NC 4,500 N 슬림형

6 = 클린룸 등급 ISO 6 인증.

유압식		
	KWH 기능: 상태: 최대 유지력: 유형:	클램프 NO 46,000 N 표준
	KBH 기능: 상태: 최대 유지력: 유형:	클램프, 브레이크 NO 46,000 N 표준
	LBHS 기능: 상태: 최대 유지력: 유형:	클램프, 브레이크 NC 15,000 N 표준
전동식		
	LKE 기능: 상태: 최대 유지력: 유형:	클램프 N 1,800 N 표준
원형 동용		
수동		
	HKR 기능: 상태: 최대 유지력: 유형:	클램프 N 2,000 N 표준
공압식		
	MKR 기능: 상태: 최대 유지력: 유형:	클램프 NO 1,850 N 표준
	MKRS 기능: 상태: 최대 유지력: 유형:	클램프 NC 1,650 N 표준
	RBPS 기능: 상태: 최대 유지력: 유형:	클램프, 브레이크 NC 52,000 N 표준
회전축용		
공압식		
	DKPS1000 기능: 상태: 최대 고정 토크: 유형:	클램프 NC 1,150 Nm 회전식
유압식		
	DKHS1000 기능: 상태: 최대 고정 토크: 유형:	클램프 NC 8,000 Nm 회전식

유지력

유지력은 축 방향으로 최대로 가해질 수 있는 힘입니다. 제시된 유지력은 출고 전에 각 클램핑 및 브레이킹 엘리먼트에 오일 윤활층(ISO VG 68)을 살짝 얹혀 테스트됩니다. 다른 오일 또는 윤활제를 사용하면 마찰계수에 영향을 줄 수 있으며 유지력 손실로 이어질 수도 있습니다.



20,000개 이상의 조합

4,000개 이상의 클램핑 및 브레이킹 장치에서 알맞은 구성 부품을 검색할 때 쉽고 빠르게 지원공하기 위해 온라인 제품 검색을 사용하여 톨을 통해 편리하고 쉽게 애플리케이션에 적합한 제품을 찾을 수 있습니다.



여기서 클램핑 및 브레이킹 장치 제품 검색으로 이동합니다

댐핑 기술

시리즈 개요

산업용 속압쇼바		
POWERSTOP		
	MINI ENERGY 기능: 상태: 최대 유지력: 유형:	M4 - M6 0.8 J - 1.8 J 0.1 m/s - 1.8 m/s 2 m/s 4 mm - 5 mm
	STANDARD ENERGY 기능: 상태: 최대 유지력: 유형:	M8 - M36 1.5 J - 185 J 0.1 m/s - 3 m/s 1.2 m/s - 5 m/s 6 mm - 30 mm
	HIGH ENERGY 기능: 상태: 최대 유지력: 유형:	M8 - M36 4 J - 280 J 0.1 m/s - 3 m/s 1.2 m/s - 5 m/s 6 mm - 50 mm
	ADJUSTABLE ENERGY 기능: 상태: 최대 유지력: 유형:	M8 - M36 4 J - 400 J 0.1 m/s 5 m/s 6 mm - 50 mm
프로파일 댐퍼		
BASICSTOP		
	AXIAL STANDARD 높이: 최대 스트로크: 최대 에너지 흡수: 최대 감쇠율: 구조:	7 mm - 109 mm 3 mm - 56 mm 0.3 J - 2,014 J 75% 축 방향
	AXIAL ADVANCED 높이: 최대 스트로크: 최대 에너지 흡수: 최대 감쇠율: 구조:	53 mm - 252 mm 40 mm - 198 mm 450 J - 12,725 J 65% 축 방향
	RADIAL STANDARD 높이: 최대 스트로크: 최대 에너지 흡수: 최대 감쇠율: 구조:	23 mm - 88 mm 15 mm - 60 mm 36 J - 8,700 J 60% 반경 방향