

线性技术

概览

质量和可靠性

在二十多年的研发和市场经验积累过程中, 造就了超过 4000 款产品。Zimmer Group 以最高的质量水平和可靠性提供全面的富有创新性的产品和服务组合。夹紧元件和制动元件可以出色地完成定位、止动和制动任务。它们保证了加工过程中的精度, 缩短了循环时间, 提高了生产效率, 而且夹持牢固, 最大限度确保过程安全性。

DKPS1000 系列

我们的专有技术 - 您的优势

高保持力, 无需额外的空气

通过为旋转轴落实保护措施, 提升安全性。

轻松检测状态

高效且快速的过程。

超过市售产品的寿命

成熟的活塞密封, 确保无泄漏。

ZIMMER GROUP - THE KNOW-HOW FACTORY

作为 KNOW-HOW FACTORY, 我们在各个领域深耕细作, 向各行各业提供一站式服务。我们的产品组合十分丰富全面, 不仅在广度上广泛分布, 在深度上也得到了深入的开发。

您是否正面临着开发难题? 我们帮您解决! 欢迎向我们提出研发要求。大量创新成果从我们手中源源不断地诞生: 我们热衷于追求新事物, 并代表着创新开拓精神。

联系我们 - 全球各地

我们目前在全球各地设有 13 家分支机构, 并在超过 125 个国家/地区拥有合作伙伴, 可为您提供领先的技术和卓越的服务。我们期待着您的垂询!

www.zimmer-group.com/zh/联系方式

随时可参观 - 我们的虚拟展位

我们的虚拟展厅拥有多种令人惊艳的功能, 例如交互动画影片、可点击的信息热点或可旋转的 3D 模型, 定能让您过目不忘。

www.zimmer-group.com/zh/expo

中国:

ZIMMER GROUP CHINA LTD.

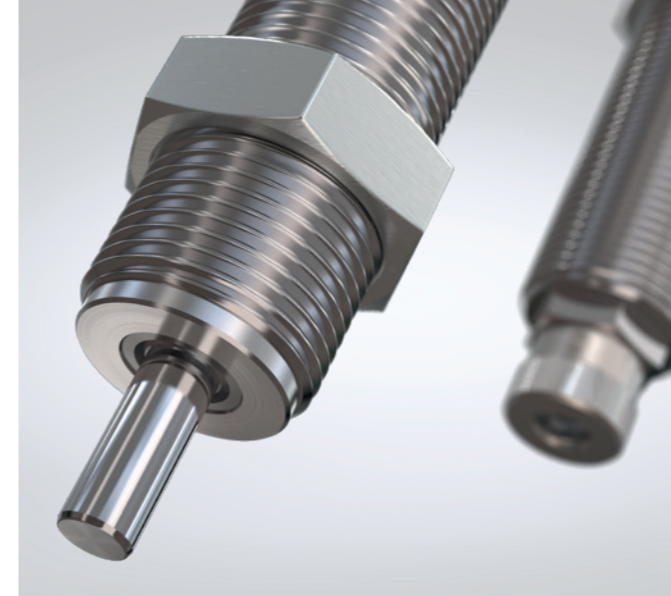
Rm 112, Bldg 2, No. 2898
Xincheng Avenue
Economic Development Zone
Jintan District
CN 213200 Changzhou City - Jiangsu Province
电话 +86 519 68226600
info.cn@zimmer-group.com

总部:

ZIMMER GROUP

Am Glockenloch 2
DE 77866 Rheinau
电话 +49 7844 9139-0
传真 +49 7844 9139-1199
info.de@zimmer-group.com
www.zimmer-group.com

ZIMMER
group



线性技术 缓冲技术

概览

THE KNOW-HOW FACTORY

www.zimmer-group.com

ZIMMER
group

缓冲技术

概览

从 100 到 0, 仅需一个缓冲器

最先进的缓冲器技术: Zimmer Group 推出的 PowerStop 是一款液压工业缓冲器, 能够将动能降至零。PowerStop 的负荷系数经优化处理, 可在最小的结构空间内实现最大限度的能量吸收: 采用独特的螺旋槽技术-低振动且精度极高。

用途广泛的工业缓冲器借助全新的模块化结构套件 (详情参见 www.zimmer-group.com) 能够应对所有应用情况, 其包括四个产品系列, 每个系列均配有相应的行程款型、速度范围、保护装置和端头。所有产品均依照标准制造, 因而生产周期短, 性价比高。

高效的能量吸收

如果无需精准制动, 则可以使用 BasicStop 结构缓冲器。凭借专门研发的外形和高性能合成材料 TPC, BasicStop 同样也可以在极端条件下完成制动, 而且缓冲比出色。此外, 应用不受速度影响, 而且具备热塑特性, 可以实现 100% 的回收利用。



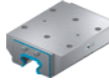
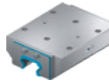

扫描此处打开缓冲器
产品选型工具

线性技术

夹紧元件和制动元件

用于成型导轨		
手动		
	MINIHK 功能: 状态: 最大保持力: 结构型式:	夹紧 N 300N 迷你型
	HK 功能: 状态: 最大保持力: 结构型式:	夹紧 N 2000 N 标准
气动		
	MK 功能: 状态: 最大保持力: 结构型式:	夹紧 NO 2250 N 标准
	MKS 功能: 状态: 最大保持力: 结构型式:	夹紧 NC 3300 N 标准
	MBPS 功能: 状态: 最大保持力: 结构型式:	夹紧、制动 NC 4700 N 标准
	UBPS 功能: 状态: 最大保持力: 结构型式:	夹紧、制动 NC 7700 N (9200 N) 标准
	LKP 功能: 状态: 最大保持力: 结构型式:	夹紧 NO 4500 N 细长
	LKPS 功能: 状态: 最大保持力: 结构型式:	夹紧 NC 750 N 细长
	MCP 功能: 状态: 最大保持力: 结构型式:	夹紧 NO 550 N 迷你型
	MCPS 功能: 状态: 最大保持力: 结构型式:	夹紧 NC 700 N 迷你型
	LBPS 功能: 状态: 最大保持力: 结构型式:	夹紧、制动 NC 4500 N 细长

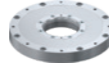
⁶ = 通过了无尘室等级 ISO 6 认证。


液压		
	KWH 功能: 状态: 最大保持力: 结构型式:	夹紧 NO 46000 N 标准
	KBH 功能: 状态: 最大保持力: 结构型式:	夹紧、制动 NO 46000 N 标准
	LBHS 功能: 状态: 最大保持力: 结构型式:	夹紧、制动 NC 15000 N 标准

电动		
	LKE 功能: 状态: 最大保持力: 结构型式:	夹紧 N 1800 N 标准

用于圆形导轨		
手动		
	HKR 功能: 状态: 最大保持力: 结构型式:	夹紧 N 2000 N 标准

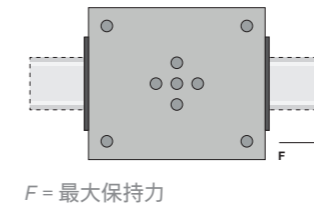
气动		
	MKR 功能: 状态: 最大保持力: 结构型式:	夹紧 NO 1850 N 标准
	MKRS 功能: 状态: 最大保持力: 结构型式:	夹紧 NC 1650 N 标准
	RBPS 功能: 状态: 最大保持力: 结构型式:	夹紧、制动 NC 52000 N 标准

用于旋转轴		
气动		
	DKPS1000 功能: 状态: 最大静态保持力矩: 结构型式:	夹紧 NC 1150 Nm 圆形

液压		
	DKHS1000 功能: 状态: 最大静态保持力矩: 结构型式:	夹紧 NC 8000 Nm 圆形

保持力

保持力是指可沿轴向施加的最大作用力。所有夹紧元件和制动元件在出厂前均在涂敷了润滑油层 (ISO VG 68) 的情况下测试了指定的保持力。使用其他油性材料或润滑剂可能对摩擦系数的作用产生影响, 在个别情况下可导致保持力降低。



超过 20000 种组合

我们提供 4000 多种夹紧元件和制动元件, 为了方便快捷地找出合适的组件, 您可以使用我们的在线产品选型工具。



缓冲技术

产品系列概览

工业缓冲器		
POWERSTOP		
	MINI ENERGY 规格: 最大能量吸收: 最小碰撞速度: 最大碰撞速度: 最大行程:	M4 - M6 0,8 J - 1,8 J 0,1 m/s - 1,8 m/s 2 m/s 4 mm - 5 mm
	STANDARD ENERGY 规格: 最大能量吸收: 最小碰撞速度: 最大碰撞速度: 最大行程:	M8 - M36 1,5 J - 185 J 0,1 m/s - 3 m/s 1,2 m/s - 5 m/s 6 mm - 30 mm
	HIGH ENERGY 规格: 最大能量吸收: 最小碰撞速度: 最大碰撞速度: 最大行程:	M8 - M36 4 J - 280 J 0,1 m/s - 3 m/s 1,2 m/s - 5 m/s 6 mm - 50 mm
	ADJUSTABLE ENERGY 规格: 最大能量吸收: 最小碰撞速度: 最大碰撞速度: 最大行程:	M8 - M36 4 J - 400 J 0,1 m/s 5 m/s 6 mm - 50 mm

结构缓冲器		
BASICSTOP		
	AXIAL STANDARD 高: 最大行程: 最大能量吸收: 最大缓冲比: 结构:	7 mm - 109 mm 3 mm - 56 mm 0,3 J - 2014 J 75% 轴向
	AXIAL ADVANCED 高: 最大行程: 最大能量吸收: 最大缓冲比: 结构:	53 mm - 252 mm 40 mm - 198 mm 450 J - 12725 J 65% 轴向
	RADIAL STANDARD 高: 最大行程: 最大能量吸收: 最大缓冲比: 结构:	23 mm - 88 mm 15 mm - 60 mm 36 J - 8700 J 60% 径向