

ZIMMER GROUP – THE KNOW-HOW FACTORY

IN QUANTO KNOW-HOW FACTORY LAVORIAMO PER OGNI SETTORE E FORNIAMO TUTTO SENZA INTERMEDIARI. IL NOSTRO PORTFOLIO CLIENTI È MOLTO ARTICOLATO, SIA IN PROFONDITÀ CHE IN AMPIEZZA.

AVETE UN PROBLEMA DI SVILUPPO? NOI LO RISOLVIAMO! METTETEVI ALLA PROVA NELLA RICERCA E SVILUPPO. NUMEROSE INNOVAZIONI PROVENGONO DALLA NOSTRA AZIENDA. SIAMO ENTUSIASTI DELLE NOVITÀ E RITENIAMO FONDAMENTALE UNO SPIRITO AZIENDALE PIONIERISTICO.

CONTATTO – IN TUTTO IL MONDO

Con le attuali 13 sedi in tutto il mondo e partner in oltre 125 Paesi, vi offriamo l'assistenza eccellente di un leader tecnologico. Saremo felici di poter rispondere alle vostre richieste!

www.zimmer-group.com/it/contatti



DISPONIBILITÀ 24 ORE SU 24 – IL NOSTRO STAND FIERISTICO VIRTUALE

Con funzioni di grande effetto quali una ripresa aerea animata, hotspot informativi da cliccare o modelli 3D girevoli, possiamo entusiasmarvi sicuramente anche in modalità virtuale.

www.zimmer-group.com/it/expo



SEDE CENTRALE:

ZIMMER GROUP
Am Glockenloch 2
DE 77866 Rheinau
T +49 7844 9139-0
F +49 7844 9139-1199
info.de@zimmer-group.com
www.zimmer-group.com



Tecnologia di manipolazione

Panoramica
Pinze / Accessori robot

THE KNOW-HOW FACTORY

www.zimmer-group.com



TECNOLOGIA DI MANIPOLAZIONE HIGHLIGHT TECNOLOGICI DELLE PINZE

UNA GAMMA DI PINZE DALL'IMPIEGO UNIVERSALE

Operazioni di presa con sicurezza di processo: possibili solo con la pinza giusta in grado di rendere operativo il vostro robot. Già dal 1980 noi di Zimmer Group sviluppiamo di volta in volta pinze nuove e migliorate aiutandovi a rendere la vostra produzione più flessibile ed efficiente.

Ci orientiamo con coerenza alle esigenze dei nostri utenti, sviluppiamo pinze adatte ad applicazioni e mercati specifici e puntiamo con ambizione alla precisione e alla qualità. Questa esperienza pluriennale è evidente in tutte le nostre pinze, ma soprattutto nella nostra serie premium 5000 che, con la sua protezione anticorrosione, il grado di protezione IP67 e 30 milioni di cicli senza necessità di manutenzione, fornisce un pacchetto completo tutto incluso.

SCelta CONSapevole con un clic

Con la ricerca prodotti online di Zimmer Group, tramite un tool, potrete trovare comodamente e con facilità il prodotto adatto alla vostra applicazione. Le funzioni di calcolo, la guida alla scelta e il configuratore vi supportano dall'inizio fino alla decisione finale fornendovi i dati prodotto necessari.



Link alla nostra ricerca prodotti per pinze

FAMIGLIA DI PRODOTTI SERIE 5000

IL NOSTRO KNOW-HOW – I VOSTRI VANTAGGI

Steel Linear Guide – Il concetto di guida superiore

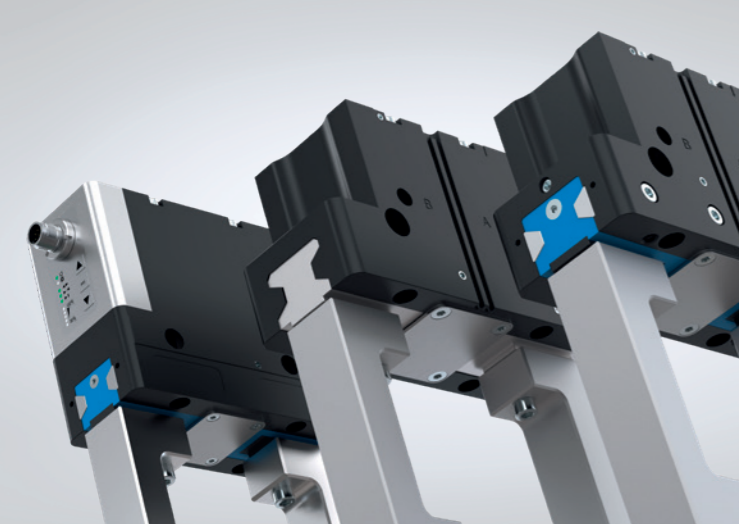
La guida in acciaio / acciaio è sinonimo di precisione costante, robustezza e durata nel tempo con intervalli di manutenzione fino a 30 milioni di cicli di presa. Approfittate di queste proprietà e aumentate l'efficienza economica e la sicurezza di processo della vostra macchina.

Ermetica e protetta contro la corrosione – La pinza universale

Adatta a quasi tutte le condizioni ambientali, con una guida a tenuta fino a IP67 e protezione contro la corrosione di serie, questa pinza può essere utilizzata universalmente. Di conseguenza, la gamma di modelli in produzione si riduce, così come i costi di stoccaggio e di processo associati.

Aluminum Linear Guide – L'alternativa

Ridotta all'essenziale, la variante con guida in acciaio / alluminio offre prestazioni nettamente migliori rispetto alle pinze analoghe con guida scorrevole con scanalatura a T ed è alla pari con la maggior parte dei principi di guida dentati.



TECNOLOGIA DI MANIPOLAZIONE

PANORAMICA PINZE

PINZE PARALLELE A DUE GANASCE

PNEUMATICI

6	MGP800	Corsa per ganasce: Forza di presa: Peso: Classe IP: Senza manutenzione (max.):	1 mm - 12 mm 6 N - 400 N 0,008 kg - 0,46 kg 40 10 mln. di cicli
----------	---------------	--	---

	GP400	Corsa per ganasce: Forza di presa: Peso: Classe IP: Senza manutenzione (max.):	3 mm - 30 mm 85 N - 19275 N 0,08 kg - 18,9 kg 40 10 mln. di cicli
--	--------------	--	---

4	GPP5000	Corsa per ganasce: Forza di presa: Peso: Classe IP: Senza manutenzione (max.):	2,5 mm - 45 mm 140 N - 26950 N 0,08 kg - 50 kg 64/67 30 mln. di cicli
----------	----------------	--	---

	GH6000	Corsa per ganasce: Forza di presa: Peso: Classe IP: Senza manutenzione (max.):	20 mm - 200 mm 120 N - 3400 N 0,3 kg - 22,7 kg 40 10 mln. di cicli
--	---------------	--	--

	GPH8000	Corsa per ganasce: Forza di presa: Peso: Classe IP: Senza manutenzione (max.):	62 mm - 150 mm 900 N - 3300 N 5,7 kg - 43 kg 54 5 mln. di cicli
--	----------------	--	---

PNEUMATICHE INTELLIGENTI

	GPP5000IL	Corsa per ganasce: Forza di presa: Peso: Classe IP: Senza manutenzione (max.):	3 mm - 25 mm 330 N - 8730 N 0,45 kg - 10,4 kg 64 30 mln. di cicli
--	------------------	--	---

ELETTRICHE

2	GEP2000	Corsa per ganasce: Forza di presa: Peso: Classe IP: Senza manutenzione (max.):	6 mm - 20 mm 40 N - 500 N 0,18 kg - 1,3 kg 40/54 10 mln. di cicli
----------	----------------	--	---

	GEP5000	Corsa per ganasce: Forza di presa: Peso: Classe IP: Senza manutenzione (max.):	6 mm - 10 mm 540 N - 1520 N 0,79 kg - 1,66 kg 64 30 mln. di cicli
--	----------------	--	---

4	GEH6000IL	Corsa per ganasce: Forza di presa: Peso: Classe IP: Senza manutenzione (max.):	40 mm - 80 mm 180 N - 1800 N 0,7 kg - 2,6 kg 54 5 mln. di cicli
----------	------------------	--	---

PINZE A TRE GANASCE

PNEUMATISCH

4	GPD5000	Corsa per ganasce: Forza di presa: Peso: Classe IP: Senza manutenzione (max.):	2,5 mm - 45 mm 310 N - 72500 N 0,14 kg - 100 kg 64/67 30 mln. di cicli
----------	----------------	--	--

PNEUMATICHE INTELLIGENTI

	GPD5000IL	Corsa per ganasce: Forza di presa: Peso: Classe IP: Senza manutenzione (max.):	3 mm - 25 mm 740 N - 22850 N 0,75 kg - 18,6 kg 64 30 mln. di cicli
--	------------------	--	--

ELETTRICHE

4	GED5000	Corsa per ganasce: Forza di presa: Peso: Classe IP: Senza manutenzione (max.):	6 mm - 10 mm 980 N - 1520 N 1,09 kg - 2,33 kg 64 30 mln. di cicli
----------	----------------	--	---

4	GED6000IL	Corsa per ganasce: Forza di presa: Peso: Classe IP: Senza manutenzione (max.):	40 mm 800 N - 1700 N 2,8 kg - 4,9 kg 54 5 mln. di cicli
----------	------------------	--	---

PINZE ANGOLARI A DUE GANASCE

PNEUMATICI

	GK	Corsa per ganasce: Forza di presa: Peso: Classe IP: Senza manutenzione (max.):	90° 70 N - 4250 N 0,1 kg - 4,1 kg 20 10 mln. di cicli
--	-----------	--	---

	GPW5000	Corsa per ganasce: Forza di presa: Peso: Classe IP: Senza manutenzione (max.):	+15° / -2° 1330 N - 14500 N 0,9 kg - 12,1 kg 64 30 mln. di cicli
--	----------------	--	--

PINZE ROTANTI PARALLELE A DUE GANASCE

PNEUMATICI

	DGP400	Corsa per ganasce: Forza di presa: Peso: Classe IP: Senza manutenzione (max.):	4 mm 115 N - 155 N 0,44 kg - 0,48 kg 40 1,5 mln. di cicli
--	---------------	--	---

PINZE PER PRESA IN APERTURA

PNEUMATICI

	LGS, LG1000, LGG	Corsa totale nel Ø: Diametro di presa: Peso: Classe IP:	1 mm - 16 mm 4 mm - 135,5 mm 0,031 kg - 2,7 kg 40/54
--	-------------------------	--	---

Grazie a minime emissioni di particolato, certificate secondo la norma internazionale DIN EN ISO 14644-1 per la classe di camera bianca tra **2** e **6**.



TECNOLOGIA DI MANIPOLAZIONE

ACCESSORI ROBOT

CAMBIO

MANUALE

	HWR2000	Flangia di collegamento: Peso maneggiabile raccomandato: Passaggi pneumatici: Alimentazione elettrica:	TK 31,5 - TK 50 5 kg - 20 kg 4-8 volte Come opzione tramite elemento di connessione
--	----------------	---	--

	HWR	Flangia di collegamento: Peso maneggiabile raccomandato: Passaggi pneumatici: Alimentazione elettrica:	TK 63 - TK 80 50 kg 6 volte Come opzione tramite elemento di connessione
--	------------	---	---

PNEUMATICI

	WWR1000	Flangia di collegamento: Peso maneggiabile raccomandato: Passaggi pneumatici: Alimentazione elettrica:	TK 160 - TK 200 500 kg - 1000 kg Come opzione tramite elemento di connessione Come opzione tramite elemento di connessione
--	----------------	---	---

	WWR	Flangia di collegamento: Peso maneggiabile raccomandato: Passaggi pneumatici: Alimentazione elettrica:	TK 40 - TK 160 20 kg - 300 kg 4 - 10 volte Come opzione tramite elemento di connessione
--	------------	---	--

AUTOMATICO

	FWR	Flangia di collegamento: Peso maneggiabile raccomandato: Passaggi pneumatici: Alimentazione elettrica:	TK 40 - TK 80 13 kg - 29 kg 4 volte Come opzione tramite elemento di connessione
--	------------	---	---

ELEMENTI DI CONNESSIONE

ELETTRICI / COMUNICAZIONE

	WER	Per la trasmissione delle correnti di segnale e carico.
--	------------	---

IDRAULICI

	WER	Per la trasmissione idraulica, pneumatica e del vuoto.
--	------------	--

COMPENSATORI

PNEUMATICI

	FGR	Flangia di collegamento: Peso maneggiabile raccomandato: Deviazione in X/Y: Forza di tenuta in posizione centrata:	TK 40 - TK 50 10 kg - 20 kg 2 mm - 4 mm 120 N - 250 N
--	------------	---	--

	XYR1000	Flangia di collegamento: Deviazione in X/Y: Forza di tenuta in posizione centrata:	TK 40 - TK 200 3 mm - 12,5 mm 150 N - 3000 N
--	----------------	--	--

	ZR1000	Flangia di collegamento: Deviazione in Z: Forza di tenuta:	TK 40 - TK 200 8 mm - 20 mm 250 N - 11500 N
--	---------------	--	---

	ARP	Flangia di collegamento: Peso maneggiabile raccomandato: Deviazione in X/Y: Deviazione in Z: Forza di tenuta in posizione centrata:	TK 40 - TK 160 3 kg - 60 kg 2 mm 2 mm 170 N - 3000 N
--	------------	---	--

PROTEZIONE

PNEUMATICI

	CSR	Flangia di collegamento: Deviazione asse Z: Deviazione orizzontale +/-:	TK 50 - TK 160 12,5 mm - 28 mm 9° - 12,5°
--	------------	---	---

	CRR	Flangia di collegamento: Deviazione asse Z: Deviazione orizzontale +/-:	TK 40 - TK 200 8 mm - 42 mm 13° - 14°
--	------------	---	---

TRASMISSIONE

MANUALE

	DVR1000	Flangia di collegamento: Momento torcente permanente: Passaggi pneumatici: Alimentazione elettrica:	TK 125 4 Nm 8 volte a 4 poli + PE
--	----------------	--	--

	DVR	Flangia di collegamento: Momento torcente permanente: Passaggi pneumatici: Alimentazione elettrica:	TK40 - TK160 1 Nm - 4 Nm 4 - 8 volte 4 - 12 poli
--	------------	--	---

	DVR	Flangia di collegamento: Momento torcente permanente: Passaggi pneumatici: Alimentazione elettrica:	TK40 - TK160 1 Nm - 4 Nm 4 - 8 volte 4 - 12 poli
--	------------	--	---

FLANGE ANGOLARI

	WFR	Adatte a più di 40 diversi tipi di robot e combinabili con tante differenti pinze per il caricamento della macchina.
--	------------	--