

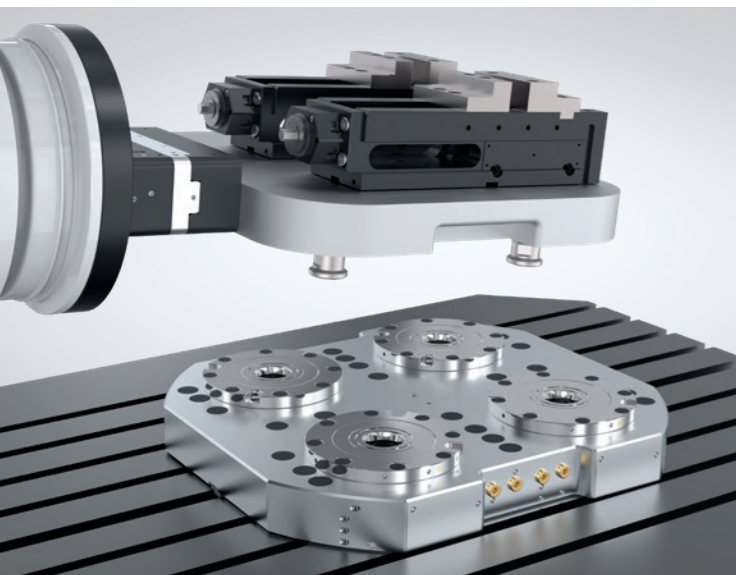
## TECHNIQUE DE MACHINES

### SYSTÈME DE SERRAGE POINT ZÉRO

#### SYSTÈME DE SERRAGE POINT ZÉRO

En plus d'une variante standard limitée aux fonctions de base, telles que le déverrouillage et la connexion PLUS, il existe également une variante Advanced avec une gamme de fonctions étendue, requise par exemple dans la production automatisée. Les deux variantes se verrouillent par crabotage grâce à des segments de serrage spécialement adaptés au contour du boulon, ce qui permet d'avoir un système extrêmement rigide capable d'absorber des forces à une précision de répétition maximale.

La gamme de produits est élargie par diverses plaques de serrage disponibles dans toutes les tailles et dans différentes configurations. La fermeture automatique en option, qui protège efficacement l'ouverture pour boulons, permet d'améliorer la protection du système de serrage point zéro séparé et d'éviter que d'éventuelles saletés ne pénètrent.



#### ZIMMER GROUP – THE KNOW-HOW FACTORY

EN TANT QUE KNOW-HOW FACTORY, NOUS TRAVAILLONS POUR TOUTES LES BRANCHES ET FOURNISSONS DES PRESTATIONS COMPLÈTES. NOTRE GAMME EST TRÈS VASTE ET TOUT AUSSI LARGE QUE VARIÉE.

UN PROBLÈME DE DÉVELOPPEMENT ? NOUS LE RÉSOUVONS ! METTEZ À L'ÉPREUVE LES CHERCHEURS ET DÉVELOPPEURS QUE NOUS SOMMES. DE NOMBREUSES INNOVATIONS PROVIENNENT DE NOTRE ENTREPRISE. NOUS NOUS ENTHOUSIASMONS POUR LA NOUVEAUTÉ ET INCARNONNONS UN ESPRIT D'ENTREPRISE PIONNIER.

#### CONTACT – DANS LE MONDE ENTIER

Avec actuellement 13 succursales dans le monde et des partenaires dans plus de 125 pays, nous vous offrons d'excellentes prestations, dignes d'un leader de la technologie. Nous sommes impatients d'avoir de vos nouvelles !

[www.zimmer-group.com/fr/contact](http://www.zimmer-group.com/fr/contact)



#### À VOTRE SERVICE 24 HEURES/24 – NOTRE STAND VIRTUEL

Avec des fonctionnalités impressionnantes telles qu'une prise de vue animée, des hotspots cliquables ou des modèles 3D rotatifs, nous sommes certains de pouvoir vous convaincre par nos démonstrations en ligne.

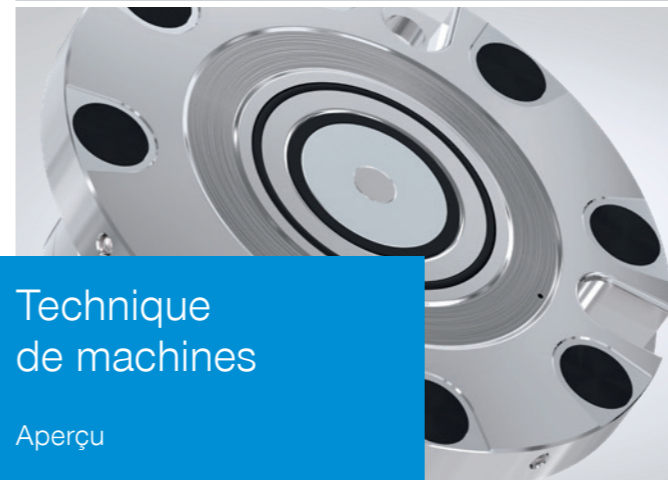
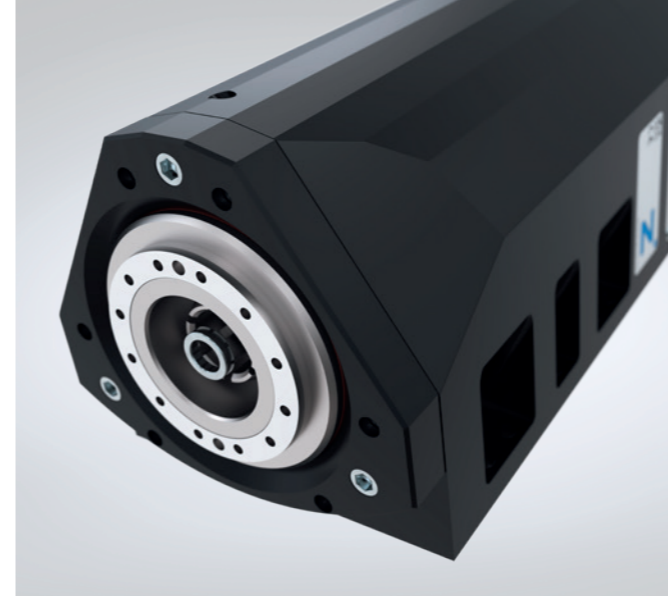
[www.zimmer-group.com/fr/expo](http://www.zimmer-group.com/fr/expo)



#### SIÈGE SOCIAL:

**ZIMMER GROUP**  
Am Glockenloch 2  
DE 77866 Rheinau  
T +49 7844 9139-0  
F +49 7844 9139-1199  
info.de@zimmer-group.com  
[www.zimmer-group.com](http://www.zimmer-group.com)

**ZIMMER**  
group



Technique  
de machines

Aperçu

THE KNOW-HOW FACTORY

[www.zimmer-group.com](http://www.zimmer-group.com)

**ZIMMER**  
group

## TECHNIQUE DE MACHINES

### BROCHES MOTORISÉES

#### BROCHES MOTORISÉES

Nos broches motorisées se révèlent être des composants clés dans les centres d'usinage, les machines-outils et les applications End-of-Arm grâce à leur grande précision, leur productivité, leur disponibilité et leur longue durée de vie, créant ainsi une valeur ajoutée optimale. Elles sont tout aussi déterminantes pour la performance des machines et la qualité des pièces à usiner. Les ensembles pour moteurs compacts et affichant une densité de puissance avec des logements de haute précision sont une condition nécessaire à une vitesse de rotation élevée et à d'excellentes valeurs de battement radial. Le portefeuille de Zimmer Group englobe les broches motorisées à refroidissement par air et fluide pour le traitement du bois, de l'aluminium et du plastique, ainsi que pour le déchetage du métal. Les broches se distinguent par leur fiabilité extrêmement importante, leur densité de puissance élevée et leur large compatibilité.

#### SÉRIE HF150-003

#### NOTRE SAVOIR-FAIRE – VOS AVANTAGES

##### Performances maximales

L'utilisation exclusive de moteurs haute performance moulés sous vide et bobinés à la main de fabrication allemande permet de répondre aux exigences les plus élevées en matière de performance et de puissance de la broche motorisée.

##### Qualité de pièce optimale

Avec des vitesses de rotation allant jusqu'à 26 000 tr/min et un moteur à régulation vectorielle de 14,5 kW en option, les broches motorisées sont parfaitement adaptées à l'usinage des matériaux les plus divers comme le bois, le plastique, les métaux légers ou les composites.

##### Productivité maximale pour une précision maximale

La solution de moteur à intégration mécanique est ultra-compacte, très productive et atteint une rigidité maximale.

## TECHNIQUE DE MACHINES








### BROCHES MOTORISÉES

À REFROIDISSEMENT PAR EAU		
ASYNCHROME		
	<b>HF100-010-001</b> Puissance nominale : Vitesse de rotation max. : Couple nominal : Poids :	4 kW 30000 tr/min 4 Nm 9 kg
	<b>HF100-012-001</b> Puissance nominale : Vitesse de rotation max. : Couple nominal : Poids :	4 kW 30000 tr/min 4 Nm 10 kg
	<b>HF125-002-001</b> Puissance nominale : Vitesse de rotation max. : Couple nominal : Poids :	9 kW 24000 tr/min 7,3 Nm 16 kg
	<b>HF125-002-002</b> Puissance nominale : Vitesse de rotation max. : Couple nominal : Poids :	12 kW 24000 tr/min 9 Nm 16 kg
	<b>HF150-003-003</b> Puissance nominale : Vitesse de rotation max. : Couple nominal : Poids :	14,5 kW 26000 tr/min 14,7 Nm 35 kg
	<b>HF150-004-003</b> Puissance nominale : Vitesse de rotation max. : Couple nominal : Poids :	14,5 kW 24000 tr/min 14,7 Nm 39 kg
	<b>HF150-009-001</b> Puissance nominale : Vitesse de rotation max. : Couple nominal : Poids :	14,5 kW 26000 tr/min 14,7 Nm 26 kg
	<b>HF150-005-002</b> Puissance nominale : Vitesse de rotation max. : Couple nominal : Poids :	20 kW 24000 tr/min 14,3 Nm 36 kg
	<b>HF205-006-001</b> Puissance nominale : Vitesse de rotation max. : Couple nominal : Poids :	34 kW 14000 tr/min 83,7 Nm 136 kg
SYNCHROME		
	<b>HF150-005-001</b> Puissance nominale : Vitesse de rotation max. : Couple nominal : Poids :	20 kW 24000 tr/min 18,5 Nm 36 kg
	<b>HF205-006-002</b> Puissance nominale : Vitesse de rotation max. : Couple nominal : Poids :	48 kW 6000 tr/min 153 Nm 140 kg

À REFROIDISSEMENT PAR AIR		
ASYNCHROME		
	<b>HF110-007-001</b> Puissance nominale : Vitesse de rotation max. : Couple nominal : Poids :	4 kW 18000 tr/min 3,8 Nm 15 kg
	<b>HF145-001-001</b> Puissance nominale : Vitesse de rotation max. : Couple nominal : Poids :	6 kW 24000 tr/min 4,9 Nm 29 kg
	<b>HF145-001-002</b> Puissance nominale : Vitesse de rotation max. : Couple nominal : Poids :	7,5 kW 24000 tr/min 6,1 Nm 30 kg
	<b>HF145-001-003</b> Puissance nominale : Vitesse de rotation max. : Couple nominal : Poids :	11,8 kW 24000 tr/min 9,6 Nm 35 kg
	<b>HF145-008-002</b> Puissance nominale : Vitesse de rotation max. : Couple nominal : Poids :	7,5 kW 24000 tr/min 6,1 Nm 19 kg
	<b>HF145-011-001</b> Puissance nominale : Vitesse de rotation max. : Couple nominal : Poids :	7,5 kW 24000 tr/min 6,1 Nm 20 kg
UNITÉ DE CHANGEMENT POUR ROBOT		
	<b>WWS100F-001/ WWS100L-001</b> Bride de raccordement selon EN ISO 9409-1 : Transfert de l'énergie : Poids total :	TK 100 Convient pour HF145-001 4 kg
	<b>WWS100F-002/ WWS100L-002</b> Bride de raccordement selon EN ISO 9409-1 : Transfert de l'énergie : Poids total :	TK 100 Convient pour HF125-002 4,8 kg

## TECHNIQUE DE MACHINES

### SYSTÈME DE SERRAGE POINT ZÉRO

SYSTÈME DE SERRAGE POINT ZÉRO		
ADVANCED		
	<b>SPN062AD</b> Pression de service : Force de rentrage : Force de rentrage avec connexion Plus : Détection de la position du piston / contrôle de la surface d'appui :	4 bar - 7 bar 1 kN - 2 kN 2,5 kN - 5 kN Oui
	<b>SPN112AD</b> Pression de service : Force de rentrage : Force de rentrage avec connexion Plus : Détection de la position du piston / contrôle de la surface d'appui :	4 bar - 7 bar 4 kN - 6 kN 10 kN - 15 kN Oui
	<b>SPN138AD</b> Pression de service : Force de rentrage : Force de rentrage avec connexion Plus : Détection de la position du piston / contrôle de la surface d'appui :	4 bar - 7 bar 12 kN - 18 kN 24 kN - 36 kN Oui
STANDARD		
	<b>SPN062SD</b> Pression de service : Force de rentrage : Force de rentrage avec connexion Plus : Détection de la position du piston / contrôle de la surface d'appui :	4 bar - 7 bar 1 kN - 2 kN 2,5 kN - 5 kN Non
	<b>SPN112SD</b> Pression de service : Force de rentrage : Force de rentrage avec connexion Plus : Détection de la position du piston / contrôle de la surface d'appui :	4 bar - 7 bar 4 kN - 6 kN 10 kN - 15 kN Non
	<b>SPN138SD</b> Pression de service : Force de rentrage : Force de rentrage avec connexion Plus : Détection de la position du piston / contrôle de la surface d'appui :	4 bar - 7 bar 12 kN - 18 kN 24 kN - 36 kN Non
CHANGEUR DE PALETTES		
PNEUMATIQUE		
	<b>SPP138-B</b> Pression de service : Poids max. des palettes : Fonction de soufflage / détection de la position du piston :	4,5 bar - 7 bar 300 kg Oui

## TECHNIQUE DE MACHINES

### SYSTÈMES DE TRANSPORT

#### SYSTÈMES DE TRANSPORT

Avec son système modulaire de transport de pièces à usiner, Zimmer Group combine les fonctions de transport, d'usinage et d'assurance qualité. Le parcours peut, selon les exigences, être enrichi de façon flexible de robots de chargement, de stations de mesure et de plausibilisation, de robots de traitement, de convertisseurs et de stations de montage.

La pièce à usiner peut être positionnée librement le long du parcours. La grande flexibilité résulte notamment de la possibilité de reconfigurer l'ensemble du système, qui permet d'utiliser un nombre presque illimité de shuttles, et des unités fonctionnelles indépendantes.

## TECHNIQUE DE MACHINES

### COMPOSANTS COMPLEXES

#### FLEXIBILITÉ ILLIMITÉE

Pour l'utilisation croissante de la robotique dans le traitement du bois, des matériaux similaires au bois et des matériaux composites, Zimmer Group propose des produits End-of-Arm innovants et optimisés en fonction des applications. La flexibilité est donc illimitée : nous fabriquons des produits pour l'implémentation de diverses fonctions sur le module de traitement, des mécanismes de perçage avec des broches fixes et réglables, ainsi que des unités multifonctionnelles. En mettant l'accent sur une évolutivité et une productivité maximales, nous utilisons les technologies de développement et les méthodes de simulation dernier cri, comme le jumeau numérique, et concevons sur cette base des cellules de fabrication et de montage complètes.