

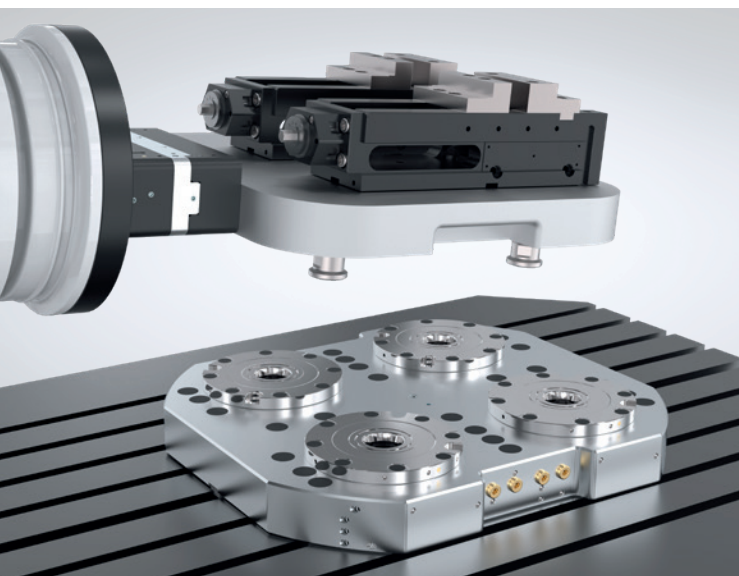
TECNOLOGIA MACCHINE

SISTEMA DI BLOCCAGGIO
A PUNTO ZERO

SISTEMA DI BLOCCAGGIO A PUNTO ZERO

Oltre a una versione standard ridotta alle funzioni di base che soddisfa le funzioni basilari quali sbloccaggio e collegamento PLUS, è possibile scegliere anche un modello Advanced con un'ampia gamma di funzioni, ad esempio come quelle necessarie nella produzione automatizzata. Entrambe le versioni effettuano il bloccaggio ad accoppiamento geometrico grazie a segmenti di serraggio adattati appositamente al contorno del perno e generano in questo modo un sistema estremamente rigido in grado di assorbire le forze più elevate con la massima ripetibilità.

Il programma dei prodotti viene ampliato con le più svariate piastre di serraggio, disponibili in ogni dimensione e in differenti configurazioni. Per aumentare la protezione del singolo sistema di bloccaggio a punto zero e per evitare l'ingresso di sporcizia, è disponibile una chiusura automatica opzionale che protegge in modo affidabile l'apertura dei bulloni.



ZIMMER GROUP – THE KNOW-HOW FACTORY

IN QUANTO KNOW-HOW FACTORY LAVORIAMO PER OGNI SETTORE E FORNIAMO TUTTO SENZA INTERMEDIARI. IL NOSTRO PORTFOLIO CLIENTI È MOLTO ARTICOLATO, SIA IN PROFONDITÀ CHE IN AMPIEZZA.

AVETE UN PROBLEMA DI SVILUPPO? NOI LO RISOLVIAMO! METTETEVI ALLA PROVA NELLA RICERCA E SVILUPPO. NUMEROSE INNOVAZIONI PROVENGONO DALLA NOSTRA AZIENDA. SIAMO ENTUSIASTI DELLE NOVITÀ E RITENIAMO FONDAMENTALE UNO SPIRITO AZIENDALE PIONIERISTICO.

CONTATTO – IN TUTTO IL MONDO

Con le attuali 13 sedi in tutto il mondo e partner in oltre 125 Paesi, vi offriamo l'assistenza eccellente di un leader tecnologico. Saremo felici di poter rispondere alle vostre richieste!

www.zimmer-group.com/it/contatti



DISPONIBILITÀ 24 ORE SU 24 – IL NOSTRO STAND FIERISTICO VIRTUALE

Con funzioni di grande effetto quali una ripresa aerea animata, hotspot informativi da cliccare o modelli 3D girevoli, possiamo entusiasmarvi sicuramente anche in modalità virtuale.

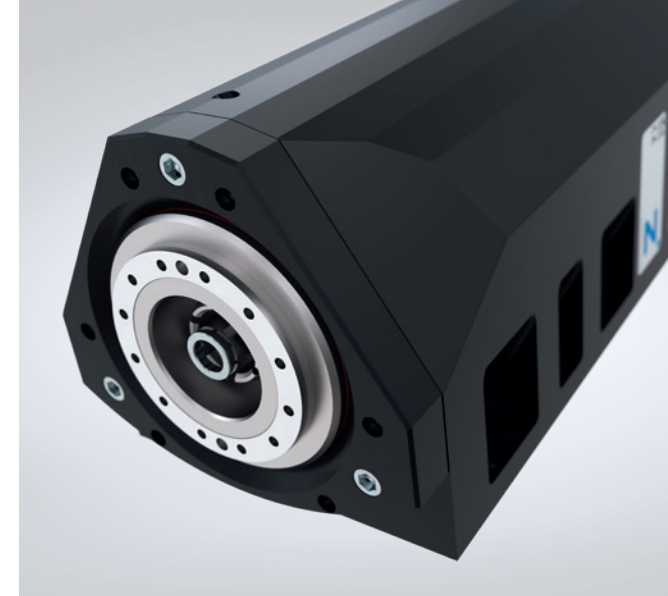
www.zimmer-group.com/it/expo



SEDE CENTRALE: ZIMMER GROUP

Am Glockenloch 2
DE 77866 Rheinau
T +49 7844 9139-0
F +49 7844 9139-1199
info.de@zimmer-group.com
www.zimmer-group.com

ZIMMER
group



Tecnologia
macchine

Panoramica

THE KNOW-HOW FACTORY

www.zimmer-group.com

ZIMMER
group

TECNOLOGIA MACCHINE

MANDRINI MOTORIZZATI

MANDRINI MOTORIZZATI

In quanto componenti chiave in centri di lavorazione, macchine utensili e applicazioni end-of-arm, i nostri mandrini motorizzati garantiscono un'ottimale creazione di valore grazie a precisione, produttività, efficienza e durata massime. Sono pertanto fondamentali per le performance della macchina e la qualità dei pezzi lavorati. Pacchetti motore compatti e performanti con cuscinetti ad alta precisione sono il presupposto per un elevato numero di giri e valori di concentricità eccellenti. Il portfolio di Zimmer Group comprende mandrini motorizzati raffreddati ad aria e tramite fluidi, per la lavorazione di legno, alluminio e plastica, nonché per la lavorazione a macchina dei metalli. I mandrini sono caratterizzati da estrema affidabilità ed elevato rendimento, nonché da una notevole compattezza.

SERIE HF150-003 IL NOSTRO KNOW-HOW – I VOSTRI VANTAGGI

Massime prestazioni

Tramite l'uso esclusivo di motori ad alte prestazioni incapsulati sottovuoto manualmente di produzione tedesca è possibile soddisfare i requisiti massimi di prestazione e potenza dei mandrini motorizzati.

Massima qualità dei pezzi

Con velocità fino a 26.000 giri/min e un motore opzionale a controllo vettoriale da 14,5 kW, i mandrini motorizzati sono ideali per la lavorazione di un'ampia gamma di materiali come legno, plastica, metalli leggeri o compositi.

Massima produttività e massima precisione

La soluzione motore integrata in modo meccanico è estremamente compatta, altamente produttiva e raggiunge la massima rigidità.

TECNOLOGIA MACCHINE








MANDRINI MOTORIZZATI

RAFFREDDAMENTO AD ACQUA	
ASINCRONO	
	HF100-010-001 Potenza nominale: 4 kW Numero di giri max.: 30000 giri/min Momento torcente nominale: 4 Nm Peso: 9 kg
	HF100-012-001 Potenza nominale: 4 kW Numero di giri max.: 30000 giri/min Momento torcente nominale: 4 Nm Peso: 10 kg
	HF125-002-001 Potenza nominale: 9 kW Numero di giri max.: 24000 giri/min Momento torcente nominale: 7,3 Nm Peso: 16 kg
	HF125-002-002 Potenza nominale: 12 kW Numero di giri max.: 24000 giri/min Momento torcente nominale: 9 Nm Peso: 16 kg
	HF150-003-003 Potenza nominale: 14,5 kW Numero di giri max.: 26000 giri/min Momento torcente nominale: 14,7 Nm Peso: 35 kg
	HF150-004-003 Potenza nominale: 14,5 kW Numero di giri max.: 24000 giri/min Momento torcente nominale: 14,7 Nm Peso: 39 kg
	HF150-009-001 Potenza nominale: 14,5 kW Numero di giri max.: 26000 giri/min Momento torcente nominale: 14,7 Nm Peso: 26 kg
	HF150-005-002 Potenza nominale: 20 kW Numero di giri max.: 24000 giri/min Momento torcente nominale: 14,3 Nm Peso: 36 kg
	HF205-006-001 Potenza nominale: 34 kW Numero di giri max.: 14000 giri/min Momento torcente nominale: 83,7 Nm Peso: 136 kg
SINCRONO	
	HF150-005-001 Potenza nominale: 20 kW Numero di giri max.: 24000 giri/min Momento torcente nominale: 18,5 Nm Peso: 36 kg
	HF205-006-002 Potenza nominale: 48 kW Numero di giri max.: 6000 giri/min Momento torcente nominale: 153 Nm Peso: 140 kg

RAFFREDDATO AD ARIA	
ASINCRONO	
	HF110-007-001 Potenza nominale: 4 kW Numero di giri max.: 18000 giri/min Momento torcente nominale: 3,8 Nm Peso: 15 kg
	HF145-001-001 Potenza nominale: 6 kW Numero di giri max.: 24000 giri/min Momento torcente nominale: 4,9 Nm Peso: 29 kg
	HF145-001-002 Potenza nominale: 7,5 kW Numero di giri max.: 24000 giri/min Momento torcente nominale: 6,1 Nm Peso: 30 kg
	HF145-001-003 Potenza nominale: 11,8 kW Numero di giri max.: 24000 giri/min Momento torcente nominale: 9,6 Nm Peso: 35 kg
	HF145-008-002 Potenza nominale: 7,5 kW Numero di giri max.: 24000 giri/min Momento torcente nominale: 6,1 Nm Peso: 19 kg
	HF145-011-001 Potenza nominale: 7,5 kW Numero di giri max.: 24000 giri/min Momento torcente nominale: 6,1 Nm Peso: 20 kg
UNITÀ DI CAMBIO PER ROBOT	
	WWS100F-001 / WWS100L-001 Flangia di collegamento secondo la norma EN ISO 9409-1: Alimentazione: Peso complessivo: TK 100 Adatta a HF145-001 4 kg
	WWS100F-002 / WWS100L-002 Flangia di collegamento secondo la norma EN ISO 9409-1: Alimentazione: Peso complessivo: TK 100 Adatta a HF125-002 4,8 kg

TECNOLOGIA MACCHINE

SISTEMA DI BLOCCAGGIO A PUNTO ZERO

SISTEMI DI BLOCCAGGIO A PUNTO ZERO	
ADVANCED	
	SPN062AD Pressione di esercizio: 4 bar - 7 bar Forza di trazione: 1 kN - 2 kN Forza di trazione con collegamento Plus: 2,5 kN - 5 kN Rilevamento della posizione del pistone / controllo deposito: Sì
	SPN112AD Pressione di esercizio: 4 bar - 7 bar Forza di trazione: 4 kN - 6 kN Forza di trazione con collegamento Plus: 10 kN - 15 kN Rilevamento della posizione del pistone / controllo deposito: Sì
	SPN138AD Pressione di esercizio: 4 bar - 7 bar Forza di trazione: 12 kN - 18 kN Forza di trazione con collegamento Plus: 24 kN - 36 kN Rilevamento della posizione del pistone / controllo deposito: Sì
STANDARD	
	SPN062SD Pressione di esercizio: 4 bar - 7 bar Forza di trazione: 1 kN - 2 kN Forza di trazione con collegamento Plus: 2,5 kN - 5 kN Rilevamento della posizione del pistone / controllo deposito: No
	SPN112SD Pressione di esercizio: 4 bar - 7 bar Forza di trazione: 4 kN - 6 kN Forza di trazione con collegamento Plus: 10 kN - 15 kN Rilevamento della posizione del pistone / controllo deposito: No
	SPN138SD Pressione di esercizio: 4 bar - 7 bar Forza di trazione: 12 kN - 18 kN Forza di trazione con collegamento Plus: 24 kN - 36 kN Rilevamento della posizione del pistone / controllo deposito: No
CAMBIOPALLET	
PNEUMATICI	
	SPP138-B Pressione di esercizio: 4,5 bar - 7 bar Peso pallet max.: 300 kg Funzione di soffiaggio / rilevamento della posizione del pistone: Sì

TECNOLOGIA MACCHINE

SISTEMI DI TRASPORTO

SISTEMI DI TRASPORTO

Con il sistema di trasporto modulare per pezzi, Zimmer Group collega fra loro le funzioni trasporto, lavorazione e controllo di qualità. A seconda del profilo richiesto, il percorso di trasporto originale può essere arricchito in modo flessibile con robot di carico, stazioni di misurazione e controllo della plausibilità, robot di lavorazione, trasferitori e stazioni di montaggio.

Il pezzo può essere posizionato a piacere sul perimetro. L'elevata flessibilità è il risultato non per ultimo della riconfigurabilità dell'intero sistema, che consente pressoché qualsiasi numero di shuttle e unità funzionali indipendenti le une dalle altre.

TECNOLOGIA MACCHINE

COMPONENTI COMPLESSI

FLESSIBILITÀ SENZA LIMITI

Per il crescente utilizzo della robotica nella lavorazione di legno, materiali simili al legno e compositi, Zimmer Group offre prodotti end-of-arm innovativi e ottimizzati per l'applicazione. Qui non vengono posti limiti alla flessibilità: produciamo componenti per l'implementazione delle più differenti funzioni nel modulo di lavorazione, oltreché unità per forare con mandrini fissi e regolabili e unità multifunzione.

Concentrandoci sulla massima scalabilità e produttività, puntiamo sulle tecnologie di sviluppo e sui metodi di simulazione più moderni come il gemello digitale e concepiamo su questa base celle di produzione e montaggio complete.