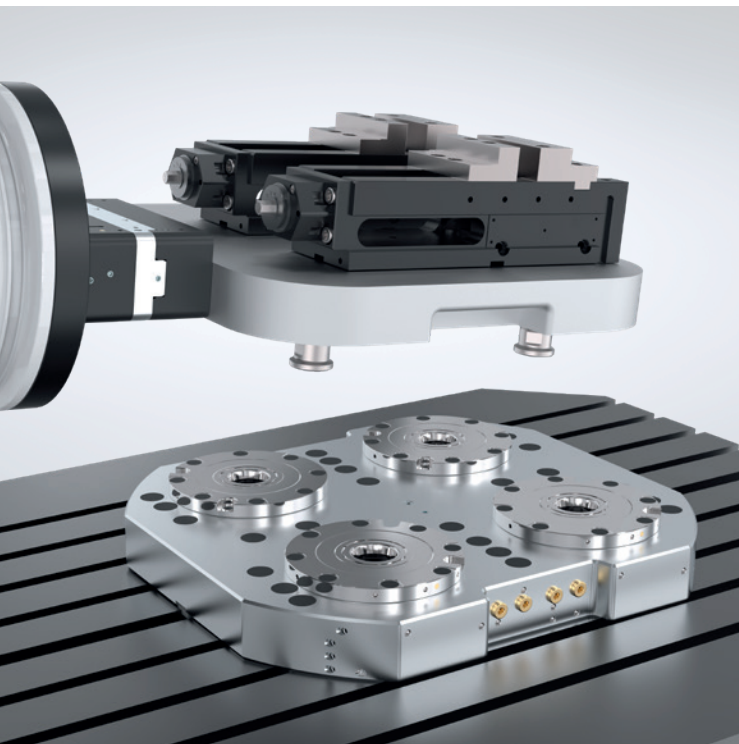


공작 기계 기술

ZERO-POINT 클램핑

ZERO-POINT 클램핑

잠금 해제와 PLUS 연결과 같은 기본 기능에 충실한, 기본 기능으로 제한된 표준 버전 외에도 자동화 생산에 필수적인 다양한 기능이 탑재된 고급형 버전도 선택할 수 있습니다. 두 버전은 특별히 볼트 윤곽에 맞게 조정된 클램핑 구역을 통해 form-fit으로 고정되며 이를 통해 최대 반복 정확도로 최고의 힘을 흡수할 수 있는 매우 강한 시스템을 만듭니다. 제품의 범위는 모든 크기와 여러 가지 구성으로 제공되는 다양한 클램핑 플레이트로 확장됩니다. Zero-point 클램핑 시스템의 보호를 강화하고 이물질 유입을 방지하기 위해 볼트 개구부를 안정적으로 보호하는 자동 잠금 장치 옵션이 있습니다.



ZIMMER GROUP - THE KNOW-HOW FACTORY

KNOW-HOW FACTORY로서 당사는 모든 산업 분야에서 활동하며 모든 것들을 한번에 제공합니다. 우리의 포트폴리오는 깊고 넓게 세분화되어 있습니다.

개발에 어려움을 겪고 계십니까? 저희가 해결해 드리겠습니다! 당사의 연구 및 개발팀에 문의하십시오. 혁신이 바로 이 곳에서 이루어지고 있습니다. 기업의 개척 정신과 최신 제품을 위해 자부심을 갖고 항상 열정적으로 노력합니다.

연락처 - 전 세계

현재 전 세계적으로 13개 지사와 125개 이상의 국가에 파트너를 두고 있는 당사는 기술 리더의 탁월한 서비스를 제공합니다. 귀사의 연락을 기다리고 있습니다!

www.zimmer-group.com/ko/문의-양식

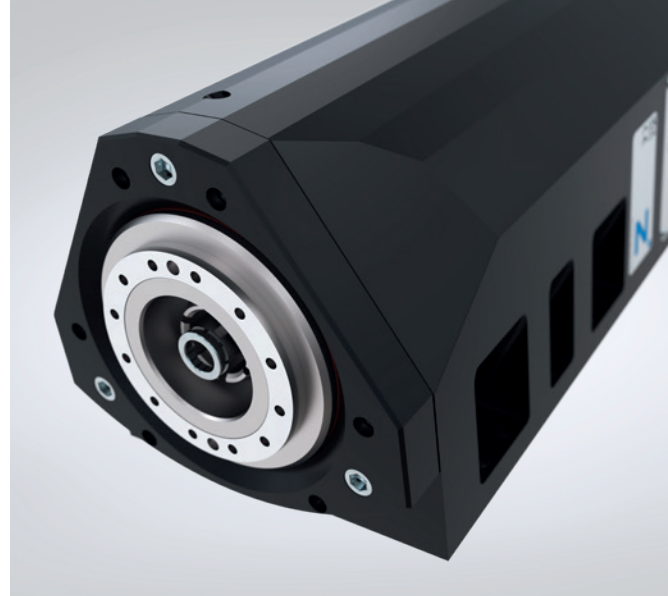
24시간 이용 가능 - 당사의 가상 전시회 부스

애니메이션 카메라 비행, 클릭 가능한 정보가 담긴 핫스팟 또는 회전 가능한 3D 모델과 같은 인상적인 기능을 통해 가상으로도 영감을 얻을 수 있습니다.

www.zimmer-group.com/ko/expo

본사:

ZIMMER GROUP
Am Glockenloch 2
DE 77866 Rheinau
전화 +49 7844 9139-0
팩스 +49 7844 9139-1199
info.de@zimmer-group.com
www.zimmer-group.com



공작 기계 기술

개요

THE KNOW-HOW FACTORY

www.zimmer-group.com



공작 기계 기술

모터 스피들

모터 스피들

당사의 모터 스피들은 작업 센터, 공작 기계 및 End-of-Arm 사용에서 핵심 구성 요소로서 최고 수준의 정밀도, 생산성, 가용성 및 긴 수명을 통해 최적의 부가가치 창출을 보장합니다. 이를 통해 모터 스피들은 기계의 성능과 가공된 공작물의 품질에 결정적인 영향을 미칩니다. 고정밀 베어링을 갖춘 소형 고효율 모터 패키지는 높은 속도와 우수한 회전 정밀도를 위한 전제 조건입니다. Zimmer Group의 포트폴리오에는 금속 절삭과 목재, 알루미늄, 플라스틱 가공을 위한 공랭식 및 유체 냉각식 모터 스피들이 포함되어 있습니다. 이러한 스피들은 극히 높은 신뢰도와 높은 출력 밀도, 폭넓은 호환성을 특징으로 합니다.

HF150-003 시리즈

당사의 노하우는 곧 고객의 이익

최고 성능

독일에서 제조되는 진공 주조 수제작 고성능 모터만을 사용하기 때문에 모터 스피들의 성능과 출력에 대한 가장 높은 요구를 충족할 수 있습니다.

최대 공작물 품질

최대 26,000rpm의 속도와 벡터 제어 14.5kW 모터(옵션)를 갖춘 모터 스피들은 목재, 플라스틱, 경금속 또는 복합 재료와 같은 다양한 재료를 가공하는 데 가장 적합합니다.

최고의 생산성과 최고의 정밀도의 만남

기계식으로 통합된 모터 솔루션은 매우 콤팩트하고 생산성이 높으며 최대 강성을 제공합니다.

공작 기계 기술 모터 스피들

수랭식	
비동기화	
	HF100-010-001 정격 출력: 4 kW 최대 속도: 30,000 rpm 정격 토크: 4 Nm 무게: 9 kg
	HF100-012-001 정격 출력: 4 kW 최대 속도: 30,000 rpm 정격 토크: 4 Nm 무게: 10 kg
	HF125-002-001 정격 출력: 9 kW 최대 속도: 24,000 rpm 정격 토크: 7.3 Nm 무게: 16 kg
	HF125-002-002 정격 출력: 12 kW 최대 속도: 24,000 rpm 정격 토크: 9 Nm 무게: 16 kg
	HF150-003-003 정격 출력: 14.5 kW 최대 속도: 26,000 rpm 정격 토크: 14.7 Nm 무게: 35 kg
	HF150-004-003 정격 출력: 14.5 kW 최대 속도: 24,000 rpm 정격 토크: 14.7 Nm 무게: 39 kg
	HF150-009-001 정격 출력: 14.5 kW 최대 속도: 26,000 rpm 정격 토크: 14.7 Nm 무게: 26 kg
	HF150-005-002 정격 출력: 20 kW 최대 속도: 24,000 rpm 정격 토크: 14.3 Nm 무게: 36 kg
	HF205-006-001 정격 출력: 34 kW 최대 속도: 14,000 rpm 정격 토크: 83.7 Nm 무게: 136 kg
동기화	
	HF150-005-001 정격 출력: 20 kW 최대 속도: 24,000 rpm 정격 토크: 18.5 Nm 무게: 36 kg
	HF205-006-002 정격 출력: 48 kW 최대 속도: 6,000 rpm 정격 토크: 153 Nm 무게: 140 kg

공랭식	
비동기화	
	HF110-007-001 정격 출력: 4 kW 최대 속도: 18,000 rpm 정격 토크: 3.8 Nm 무게: 15 kg
	HF145-001-001 정격 출력: 6 kW 최대 속도: 24,000 rpm 정격 토크: 4.9 Nm 무게: 29 kg
	HF145-001-002 정격 출력: 7.5 kW 최대 속도: 24,000 rpm 정격 토크: 6.1 Nm 무게: 30 kg
	HF145-001-003 정격 출력: 11.8 kW 최대 속도: 24,000 rpm 정격 토크: 9.6 Nm 무게: 35 kg
	HF145-008-002 정격 출력: 7.5 kW 최대 속도: 24,000 rpm 정격 토크: 6.1 Nm 무게: 19 kg
	HF145-011-001 정격 출력: 7.5 kW 최대 속도: 24,000 rpm 정격 토크: 6.1 Nm 무게: 20 kg
로봇 교체 장치	
	WWS100F-001/ WWS100L-001 EN ISO 9409-1에 따른 연결 플랜지: 에너지 전달: 총 중량: TK 100 HF145-001에 적합 4 kg
	WWS100F-002/ WWS100L-002 EN ISO 9409-1에 따른 연결 플랜지: 에너지 전달: 총 중량: TK 100 HF125-002에 적합 4.8 kg

공작 기계 기술 ZERO-POINT 클램핑

ZERO-POINT 클램핑	
ADVANCED	
	SPN062AD 작동 압력: 4 bar - 7 bar 인입력: 1 kN - 2 kN PLUS 연결이 있는 인입력: 2.5 kN - 5 kN 피스톤 위치 센서 / 장착면 모니터링: 예
	SPN112AD 작동 압력: 4 bar - 7 bar 인입력: 4 kN - 6 kN PLUS 연결이 있는 인입력: 10 kN - 15 kN 피스톤 위치 센서 / 장착면 모니터링: 예
	SPN138AD 작동 압력: 4 bar - 7 bar 인입력: 12 kN - 18 kN PLUS 연결이 있는 인입력: 24 kN - 36 kN 피스톤 위치 센서 / 장착면 모니터링: 예
STANDARD	
	SPN062SD 작동 압력: 4 bar - 7 bar 인입력: 1 kN - 2 kN PLUS 연결이 있는 인입력: 2.5 kN - 5 kN 피스톤 위치 센서 / 장착면 모니터링: 아니요
	SPN112SD 작동 압력: 4 bar - 7 bar 인입력: 4 kN - 6 kN PLUS 연결이 있는 인입력: 10 kN - 15 kN 피스톤 위치 센서 / 장착면 모니터링: 아니요
	SPN138SD 작동 압력: 4 bar - 7 bar 인입력: 12 kN - 18 kN PLUS 연결이 있는 인입력: 24 kN - 36 kN 피스톤 위치 센서 / 장착면 모니터링: 아니요
팔레트 체인저	
공압식	
	SPP138-B 작동 압력: 4.5 bar - 7 bar 최대 팔레트 중량: 300 kg 블로아웃 기능 / 피스톤 위치 센서: 예

공작 기계 기술 운송 시스템

운송 시스템

공작물을 위한 모듈식 운송 시스템으로 Zimmer Group은 운송과 가공 그리고 품질 보증 기능을 함께 제공합니다. 요구 사항 프로필에 따라 실제 운송 경로에 로딩 로봇, 측정 및 타당성 검사 스테이션, 가공 로봇, 컨버터 및 조립 스테이션을 유연하게 보완할 수 있습니다.

공작물은 사이클을 따라 자유롭게 배치될 수 있습니다. 서틀 수를 거의 원하는 대로 구성할 수 있고 기능 유닛이 서로 독립적으로 작동하는 이러한 전체 시스템의 재구성 가능성에서 뛰어난 유연성이 나옵니다.

공작 기계 기술 복합 구성 요소

제한 없는 유연성

목재, 유사 목재 재료, 복합 재료 가공에서 로봇 기술의 사용을 증가시키기 위해 Zimmer Group은 혁신적이고 용도에 최적화된 End-of-Arm 제품을 제공합니다. 유연성에는 한계가 없습니다. 우리는 가공 모듈에서 매우 다양한 기능을 구현하기 위한 제품뿐만 아니라 견고하고 확장 가능한 스피들이 있는 드릴 장치와 다기능 유닛을 제조합니다.

최대의 확장성과 생산성에 중점을 두고 디지털 트윈과 같은 시뮬레이션 방법과 최신 개발 기술을 기반으로 완전한 생산 및 조립 셀을 설계합니다.