

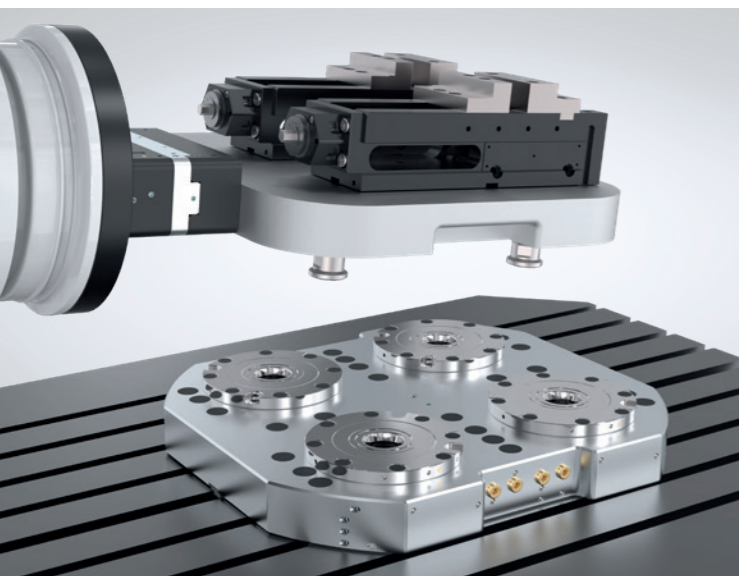
TECHNOLOGIA MASZYN

SYSTEM MOCOWANIA
W PUNKCIE ZEROWYM

SYSTEM MOCOWANIA W PUNKCIE ZEROWYM

Oprócz wariantu standardowego, który jest zredukowany do podstawowych funkcji, takich jak funkcja odblokowania i przyłącze PLUS, dostępny jest także wariant Advanced z obszernym zestawem funkcji, które są konieczne chociażby w zautomatyzowanej produkcji. Oba warianty są blokowane kształtowo za pomocą specjalnie dopasowanego do kształtu bolca segmentu zaciskowego, przez co powstaje nadzwyczaj sztywny system, który może przenosić najwyższe obciążenia przy maksymalnej powtarzalności.

Program produktów uzupełniają najróżniejsze płyty zaciskowe, które są dostępne w każdym rozmiarze i rozmaitych konfiguracjach. Aby zwiększyć ochronę systemu mocowania w punkcie zerowym i zapobiec wnikaniu jakichkolwiek zabrudzeń, dostępne jest opcjonalne automatyczne zamknięcie, które niezawodnie chroni otwór na bolec.



ZIMMER GROUP – THE KNOW-HOW FACTORY

NASZA KNOW-HOW FACTORY PRACUJE DLA WSZYSTKICH BRANŻ I DOSTARCZA WSZYSTKO Z JEDNEJ RĘKI. WACHLARZ NASZYCH MOŻLIWOŚCI JEST BARDZO SZEROKI, ZARÓWNO POD WZGLĘDEM ILOŚCI, JAK I ZRÓŻNICOWANIA ROZWIĄZAŃ.

MAJĄ PAŃSTWO PROBLEM DO ROZWIĄZANIA? JESTEŚMY GOTOWI POMÓC! CZEKAMY NA PAŃSTWA WYZWANIA W DZIEDZINIE BADAŃ I ROZWOJU. Z NASZEJ SPÓŁKI POCHODZĄ LICZNE INNOWACJE. ZACHWYCAMY SIĘ WSZYSTKIM CO NOWE I PRZEPEŁNIA NAS PIONIERSKI DUCH PRZEDSIĘBIORCZOŚCI.

KONTAKT – CAŁY ŚWIAT

Posiadając 13 oddziałów na całym świecie oraz partnerów w ponad 125 krajach, zapewniamy doskonały serwis lidera w zakresie technologii. Zapraszamy do kontaktu!

www.zimmer-group.com/pl/kontakt



DOSTĘPNE PRZEZ CAŁĄ DOBĘ – NASZE WIRTUALNE STOISKO TARGOWE

Takie imponujące funkcje, jak animowane prowadzenie kamery, interaktywne hotspoty informacyjne oraz obrotowe modele 3D, mogą na pewno zachwycić także w świecie wirtualnym.

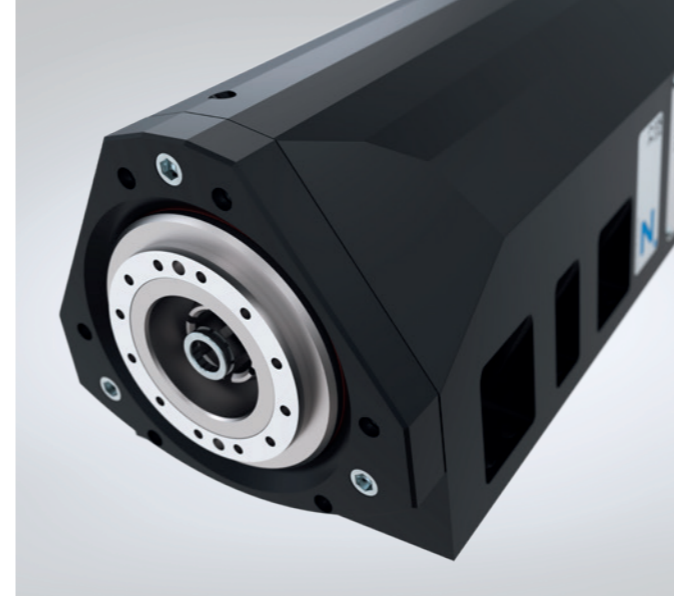
www.zimmer-group.com/pl/expo



CENTRALA:

ZIMMER GROUP
Am Glockenloch 2
DE 77866 Rheinau
T +49 7844 9139-0
F +49 7844 9139-1199
info.de@zimmer-group.com
www.zimmer-group.com

ZIMMER
group



Technologia
maszyn

Zestawienie

THE KNOW-HOW FACTORY

www.zimmer-group.com

ZIMMER
group

TECHNOLOGIA MASZYN

WRZECIONA SILNIKOWE

WRZECIONA SILNIKOWE

Jako kluczowe elementy w centrach obróbczych, obrabiarkach i zastosowaniach typu „end-of-arm” nasze wrzeciona silnikowe zapewniają optymalną wartość dodaną dzięki wysokiej precyzji, produktywności, dostępności i długiemu okresowi eksploatacji. Mają więc kluczowe znaczenie dla wydajności maszyny oraz jakości obrabianych elementów. Kompaktowe zestawy silnikowe o dużej gęstości mocy z bardzo precyzyjnymi łożyskami są warunkiem zapewnienia wysokich prędkości obrotowych i doskonałych parametrów bicia promieniowego. Oferta firmy Zimmer Group obejmuje chłodzone powietrzem i płynem wrzeciona silnikowe do obróbki drewna, aluminium i tworzyw sztucznych, a także do obróbki skrawaniem metali. Wrzeciona charakteryzują się bardzo dużą niezawodnością, wysoką gęstością mocy oraz szerokim zakresem kompatybilności.

SERIA HF150-003

NASZA WIEDZA I DOŚWIADCZENIE – TWOJE KORZYŚCI

Najwyższa wydajność

Dzięki stosowaniu wyłącznie zalewanych próżniowo, uzwajanych ręcznie wysokowydajnych silników niemieckich producentów wrzeciona silnikowe spełniają najwyższe wymagania dotyczące wydajności i mocy.

Najwyższa jakość obrabianego elementu


Z obrotami na poziomie do 26 000 obr./min oraz opcjonalnym regulowanym wektorowo silnikiem 14,5 kW wrzeciona silnikowe doskonale sprawdzają się przy obróbce różnych materiałów takich jak drewno, tworzywa sztuczne, metale lekkie czy materiały kompozytowe.

Najwyższa produktywność w połączeniu z najwyższą recyżją

Mechanicznie zintegrowane rozwiązanie silnikowe jest niezwykle kompaktowe, wysoko produktywne i wykazuje maksymalną sztywność.

TECHNOLOGIA MASZYN








WRZECIONA SILNIKOWE

CHŁODZONE WODĄ	
ASYNCHRONICZNY	
	HF100-010-001 Moc znamionowa: 4 kW Obroty maks.: 30000 obr./min Nominalny moment obrotowy: 4 Nm Masa: 9 kg
	HF100-012-001 Moc znamionowa: 4 kW Obroty maks.: 30000 obr./min Nominalny moment obrotowy: 4 Nm Masa: 10 kg
	HF125-002-001 Moc znamionowa: 9 kW Obroty maks.: 24000 obr./min Nominalny moment obrotowy: 7,3 Nm Masa: 16 kg
	HF125-002-002 Moc znamionowa: 12 kW Obroty maks.: 24000 obr./min Nominalny moment obrotowy: 9 Nm Masa: 16 kg
	HF150-003-003 Moc znamionowa: 14,5 kW Obroty maks.: 26000 obr./min Nominalny moment obrotowy: 14,7 Nm Masa: 35 kg
	HF150-004-003 Moc znamionowa: 14,5 kW Obroty maks.: 24000 obr./min Nominalny moment obrotowy: 14,7 Nm Masa: 39 kg
	HF150-009-001 Moc znamionowa: 14,5 kW Obroty maks.: 26000 obr./min Nominalny moment obrotowy: 14,7 Nm Masa: 26 kg
	HF150-005-002 Moc znamionowa: 20 kW Obroty maks.: 24000 obr./min Nominalny moment obrotowy: 14,3 Nm Masa: 36 kg
	HF205-006-001 Moc znamionowa: 34 kW Obroty maks.: 14000 obr./min Nominalny moment obrotowy: 83,7 Nm Masa: 136 kg
SYNCHRONICZNY	
	HF150-005-001 Moc znamionowa: 20 kW Obroty maks.: 24000 obr./min Nominalny moment obrotowy: 18,5 Nm Masa: 36 kg
	HF205-006-002 Moc znamionowa: 48 kW Obroty maks.: 6000 obr./min Nominalny moment obrotowy: 153 Nm Masa: 140 kg

CHŁODZONE POWIETRZEM	
ASYNCHRONICZNY	
	HF110-007-001 Moc znamionowa: 4 kW Obroty maks.: 18000 obr./min Nominalny moment obrotowy: 3,8 Nm Masa: 15 kg
	HF145-001-001 Moc znamionowa: 6 kW Obroty maks.: 24000 obr./min Nominalny moment obrotowy: 4,9 Nm Masa: 29 kg
	HF145-001-002 Moc znamionowa: 7,5 kW Obroty maks.: 24000 obr./min Nominalny moment obrotowy: 6,1 Nm Masa: 30 kg
	HF145-001-003 Moc znamionowa: 11,8 kW Obroty maks.: 24000 obr./min Nominalny moment obrotowy: 9,6 Nm Masa: 35 kg
	HF145-008-002 Moc znamionowa: 7,5 kW Obroty maks.: 24000 obr./min Nominalny moment obrotowy: 6,1 Nm Masa: 19 kg
	HF145-011-001 Moc znamionowa: 7,5 kW Obroty maks.: 24000 obr./min Nominalny moment obrotowy: 6,1 Nm Masa: 20 kg
JEDNOSTKI WYMIANY ROBOTA	
	WWS100F-001/ WWS100L-001 Kolnierz montażowy wg EN ISO 9409-1: Przeniesienie energii: TK 100 Pasuje do HF145-001 Masa całkowita: 4 kg
	WWS100F-002/ WWS100L-002 Kolnierz montażowy wg EN ISO 9409-1: Przeniesienie energii: TK 100 Pasuje do HF125-002 Masa całkowita: 4,8 kg

TECHNOLOGIA MASZYN

SYSTEM MOCOWANIA W PUNKCIE ZEROWYM

SYSTEM MOCOWANIA W PUNKCIE ZEROWYM	
ADVANCED	
	SPN062AD Ciśnienie robocze: 4 bar – 7 bar Siła dociągania: 1 kN – 2 kN Siła dociągania z przyłączem PLUS: 2,5 kN – 5 kN Kontrola pozycji tłoka / kontrola ułożenia: Tak
	SPN112AD Ciśnienie robocze: 4 bar – 7 bar Siła dociągania: 4 kN – 6 kN Siła dociągania z przyłączem PLUS: 10 kN – 15 kN Kontrola pozycji tłoka / kontrola ułożenia: Tak
	SPN138AD Ciśnienie robocze: 4 bar – 7 bar Siła dociągania: 12 kN – 18 kN Siła dociągania z przyłączem PLUS: 24 kN – 36 kN Kontrola pozycji tłoka / kontrola ułożenia: Tak
STANDARD	
	SPN062SD Ciśnienie robocze: 4 bar – 7 bar Siła dociągania: 1 kN – 2 kN Siła dociągania z przyłączem PLUS: 2,5 kN – 5 kN Kontrola pozycji tłoka / kontrola ułożenia: Nie
	SPN112SD Ciśnienie robocze: 4 bar – 7 bar Siła dociągania: 4 kN – 6 kN Siła dociągania z przyłączem PLUS: 10 kN – 15 kN Kontrola pozycji tłoka / kontrola ułożenia: Nie
	SPN138SD Ciśnienie robocze: 4 bar – 7 bar Siła dociągania: 12 kN – 18 kN Siła dociągania z przyłączem PLUS: 24 kN – 36 kN Kontrola pozycji tłoka / kontrola ułożenia: Nie
ZMIENIACZ PALET	
PNEUMATYCZNY	
	SPP138-B Ciśnienie robocze: 4,5 bar – 7 bar Waga palety maks.: 300 kg Funkcja wydmuchiwania / kontrola pozycji tłoka: Tak

TECHNOLOGIA MASZYN

SYSTEMY TRANSPORTOWE

SYSTEMY TRANSPORTOWE

Firma Zimmer Group łączy w modułowym systemie transportowym takie funkcje, jak transport, obróbka i zapewnienie jakości. Właściwą drogę transportową można w zależności od profilu wymagań wzbogacić robotami załadunkowymi, stacjami pomiarowymi i weryfikacji prawidłowości, robotami obróbkowymi, przetwornikami i stanowiskami montażowymi. Element obrabiany może być ustawiony w dowolnym miejscu na obiegu. Duża uniwersalność wynika też z możliwości ponownej konfiguracji całego systemu, który może współpracować z niemal nieograniczoną liczbą wózków, oraz z działających niezależnie do siebie jednostek funkcyjnych.

TECHNOLOGIA MASZYN

KOMPONENTY KOMPLEKSOWE

NIEOGRANICZONA ELASTYCZNOŚĆ

W związku z coraz intensywniejszym wykorzystaniem robotów przy obróbce drewna, materiałów drewnopodobnych i kompozytowych firma Zimmer Group oferuje innowacyjne, zoptymalizowane pod kątem konkretnych zastosowań produkty typu „end-of-arm”. Elastyczność nie jest niczym ograniczona: Wytwarzamy produkty do realizacji różnych funkcji modułu obróbkowego a także przekładnie wiertarskie ze sztywnymi i wysuwanymi wrzecionami oraz jednostki wielofunkcyjne.

Skupiając się na maksymalnych możliwościach skalowania oraz produktywności stawiamy na najnowocześniejsze technologie projektowe i metody symulacji jak np. cyfrowy bliźniak i na tej podstawie tworzymy kompletne stanowiska produkcyjne i montażowe.