

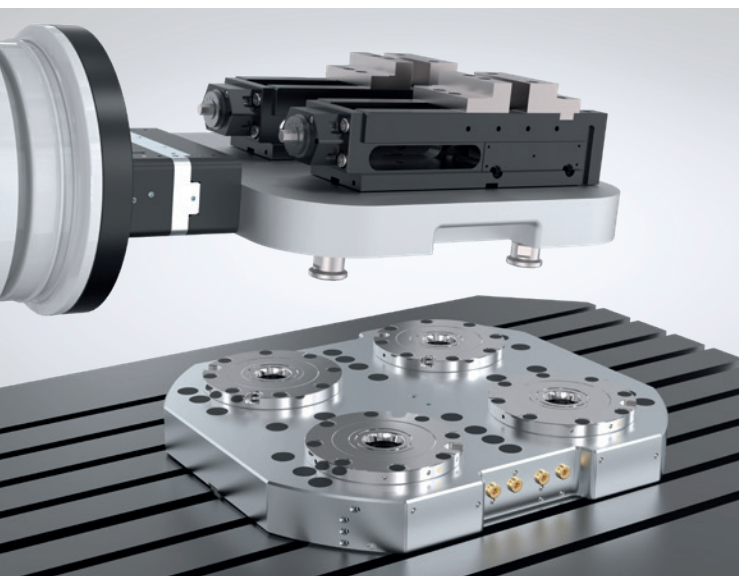
## STROJOVÁ TECHNIKA

### UPÍNACÍ SYSTÉM CEZ NULOVÝ BOD

#### UPÍNACÍ SYSTÉM CEZ NULOVÝ BOD

Popri variante Standard, ktorý je zredukovaný na základné funkcie, ako sú odblokovanie a pripojenie PLUS, je na výber aj variant Advanced s rozsiahlou ponukou funkcií, ktoré sú napríklad potrebné v automatizovanej výrobe. Obidva varianty blokujú s tvarovaným stykom pomocou upínacieho segmentu špeciálne prispôbeného obrysu čapu a vytvárajú tým extrémne tuhý systém, ktorý je schopný absorbovať najvyššie sily pri maximálnej opakovacej presnosti.

Produktový program rozširujú najrôznejšie upínacie platne, ktoré sú k dispozícii v každej veľkosti a rozličných konfiguráciách. Na zvýšenie ochrany jednotlivých upínacích systémov cez nulový bod a zabránenie akémukoľvek preniknutiu nečistôt je k dispozícii voliteľný automatický uzáver, ktorý spoľahlivo chráni otvor čapu.



Obj. č. MKT000100-06

#### ZIMMER GROUP – THE KNOW-HOW FACTORY

AKO KNOW-HOW FACTORY PRACUJEME PRE KAŽDÉ ODVETVIE A DODÁVAME VŠETKO Z JEDNEJ RUKY. NAŠE PORTFÓLIO JE VEĽMI ROZSIAHLE, DO ŠÍRKY AJ DO HĽBKY.

MÁTE PROBLÉM S VÝVOJOM? MY HO VYRIEŠIME! VYŽIADAJTE SI U NÁS VÝVOJ AJ VÝSKUM. Z NÁŠHO PODNIKU POCHÁDZA MNOŽSTVO INOVÁCIÍ. MÁME NADŠENIE PRE NOVÉ VECI A MÁME PODNIKATELSKÉHO PRIEKOPNÍCKEHO DUCHA.

#### KONTAKT – PO CELOM SVETE

S momentálne 13 pobočkami po celom svete a partnermi vo vyše 125 krajinách vám ponúkame excelentný servis špičkovej technologickej firmy. Tešíme sa na spoluprácu s vami!

[www.zimmer-group.com/sk/kontaktny](http://www.zimmer-group.com/sk/kontaktny)



#### NEUSTÁLE JE TU PRE VÁS – NÁŠ VIRTUÁLNY VELTRŽNÝ STÁNOK

S pôsobivými funkciami, ako sú animované pohyby kamery, informačné hotspoty, na ktoré je možné kliknúť, alebo otočné 3D modely, vás zaručene dokážeme nadchnúť aj virtuálne.

[www.zimmer-group.com/sk/expo](http://www.zimmer-group.com/sk/expo)

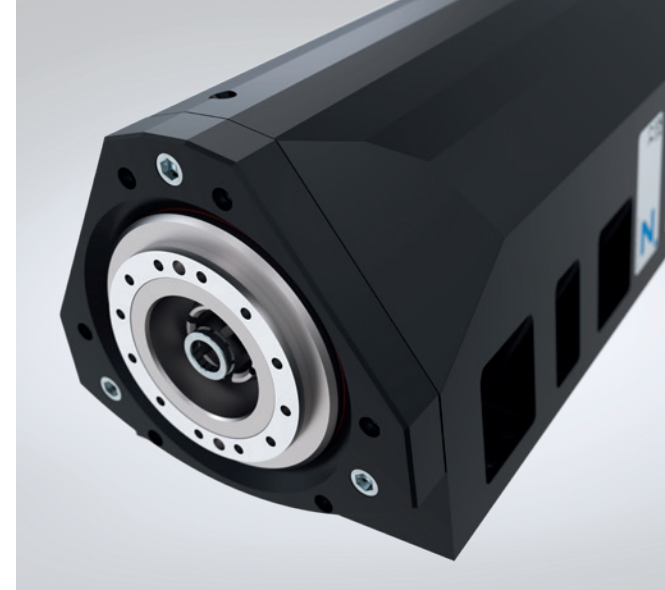


#### ÚSTREDIE:

##### ZIMMER GROUP

Am Glockenloch 2  
DE 77866 Rheinau  
T +49 7844 9139-0  
F +49 7844 9139-1199  
info.de@zimmer-group.com  
[www.zimmer-group.com](http://www.zimmer-group.com)

**ZIMMER**  
group



## Strojová technika

Prehľad

THE KNOW-HOW FACTORY

[www.zimmer-group.com](http://www.zimmer-group.com)

**ZIMMER**  
group

## STROJOVÁ TECHNIKA

### VRETENÁ MOTORA

#### VRETENÁ MOTORA

Naše vretená motora ako kľúčové komponenty obrábacích centier, obrábacích strojov a End-of-Arm aplikácií zabezpečujú optimálne vytváranie hodnôt prostredníctvom maximálnej presnosti, produktivity, dostupnosti a dlhej životnosti. Sú tak rozhodujúce pre výkonnosť stroja a kvalitu obrábaných obrobkov. Kompaktné a výkonovo stále motorové balíky s vysoko presnými uloženiami sú predpokladom pre vysoké otáčky a excelentné hodnoty otáčania bez obvodového hádzania. Portfólio Zimmer Group zahŕňa vzduchom a kvapalinou chladené vretená motora na spracovanie dreva, hliníka a plastu, ako aj vretená na obrábanie kovov. Vretená sa vyznačujú extrémne vysokou spoľahlivosťou, vysokou výkonovou stálosťou a širokou kompatibilitou.

#### SÉRIA HF150-003

#### NAŠE KNOW-HOW – VAŠE VÝHODY

##### Najvyššia miera výkonu

Výhradné použitie vákuovo odlievaných, ručne vinutých vysokovýkonných motorov vyrobených v Nemecku umožňuje klásť najvyššie nároky na výkon a silu vretena motora.

##### Maximálna kvalita obrobkov

S počtom otáčok až 26 000 za minútu a voliteľným vektorovo riadeným motorom s výkonom 14,5 kW sú ideálne na obrábanie širokej škály materiálov, ako je drevo, plasty, ľahké kovy alebo kompozitné materiály.

##### Najvyššia produktivita sa snúbi s najvyššou presnosťou

Mechanicky integrované riešenie motora je mimoriadne kompaktné, mimoriadne produktívne a dosahuje maximálnu tuhosť.

## STROJOVÁ TECHNIKA








### VRETENÁ MOTORA

CHLADENÉ VODOU	
ASYNCHRÓNNE	
	<b>HF100-010-001</b> Menovitý výkon: 4 kW Otáčky max.: 30000 ot./min Menovitý krútiaci moment: 4 Nm Hmotnosť: 9 kg
	<b>HF100-012-001</b> Menovitý výkon: 4 kW Otáčky max.: 30000 ot./min Menovitý krútiaci moment: 4 Nm Hmotnosť: 10 kg
	<b>HF125-002-001</b> Menovitý výkon: 9 kW Otáčky max.: 24000 ot./min Menovitý krútiaci moment: 7,3 Nm Hmotnosť: 16 kg
	<b>HF125-002-002</b> Menovitý výkon: 12 kW Otáčky max.: 24000 ot./min Menovitý krútiaci moment: 9 Nm Hmotnosť: 16 kg
	<b>HF150-003-003</b> Menovitý výkon: 14,5 kW Otáčky max.: 26000 ot./min Menovitý krútiaci moment: 14,7 Nm Hmotnosť: 35 kg
	<b>HF150-004-003</b> Menovitý výkon: 14,5 kW Otáčky max.: 24000 ot./min Menovitý krútiaci moment: 14,7 Nm Hmotnosť: 39 kg
	<b>HF150-009-001</b> Menovitý výkon: 14,5 kW Otáčky max.: 26000 ot./min Menovitý krútiaci moment: 14,7 Nm Hmotnosť: 26 kg
	<b>HF150-005-002</b> Menovitý výkon: 20 kW Otáčky max.: 24000 ot./min Menovitý krútiaci moment: 14,3 Nm Hmotnosť: 36 kg
	<b>HF205-006-001</b> Menovitý výkon: 34 kW Otáčky max.: 14000 ot./min Menovitý krútiaci moment: 83,7 Nm Hmotnosť: 136 kg
SYNCHRÓNNY	
	<b>HF150-005-001</b> Menovitý výkon: 20 kW Otáčky max.: 24000 ot./min Menovitý krútiaci moment: 18,5 Nm Hmotnosť: 36 kg
	<b>HF205-006-002</b> Menovitý výkon: 48 kW Otáčky max.: 6000 ot./min Menovitý krútiaci moment: 153 Nm Hmotnosť: 140 kg

CHLADENÉ VZDUCHOM	
ASYNCHRÓNNE	
	<b>HF110-007-001</b> Menovitý výkon: 4 kW Otáčky max.: 18000 ot./min Menovitý krútiaci moment: 3,8 Nm Hmotnosť: 15 kg
	<b>HF145-001-001</b> Menovitý výkon: 6 kW Otáčky max.: 24000 ot./min Menovitý krútiaci moment: 4,9 Nm Hmotnosť: 29 kg
	<b>HF145-001-002</b> Menovitý výkon: 7,5 kW Otáčky max.: 24000 ot./min Menovitý krútiaci moment: 6,1 Nm Hmotnosť: 30 kg
	<b>HF145-001-003</b> Menovitý výkon: 11,8 kW Otáčky max.: 24000 ot./min Menovitý krútiaci moment: 9,6 Nm Hmotnosť: 35 kg
	<b>HF145-008-002</b> Menovitý výkon: 7,5 kW Otáčky max.: 24000 ot./min Menovitý krútiaci moment: 6,1 Nm Hmotnosť: 19 kg
	<b>HF145-011-001</b> Menovitý výkon: 7,5 kW Otáčky max.: 24000 ot./min Menovitý krútiaci moment: 6,1 Nm Hmotnosť: 20 kg
VÝMENNÁ JEDNOTKA ROBOTA	
	<b>WWS100F-001/ WWS100L-001</b> Pripojovacia príruha podľa EN ISO 9409-1: Prenos energie: Celková hmotnosť: TK 100 Vhodné pre HF145-001 4 kg
	<b>WWS100F-002/ WWS100L-002</b> Pripojovacia príruha podľa EN ISO 9409-1: Prenos energie: Celková hmotnosť: TK 100 Vhodné pre HF125-002 4,8 kg

## STROJOVÁ TECHNIKA

### UPÍNACÍ SYSTÉM CEZ NULOVÝ BOD

UPÍNACÍ SYSTÉM CEZ NULOVÝ BOD	
ADVANCED	
	<b>SPN062AD</b> Prevádzkový tlak: 4 bar – 7 bar Vťahovacia sila: 1 kN – 2 kN Vťahovacia sila s prípojkou Plus: 2,5 kN – 5 kN Kontrola polohy piesta/ kontrola uloženia: Áno
	<b>SPN112AD</b> Prevádzkový tlak: 4 bar – 7 bar Vťahovacia sila: 4 kN – 6 kN Vťahovacia sila s prípojkou Plus: 10 kN – 15 kN Kontrola polohy piesta/ kontrola uloženia: Áno
	<b>SPN138AD</b> Prevádzkový tlak: 4 bar – 7 bar Vťahovacia sila: 12 kN – 18 kN Vťahovacia sila s prípojkou Plus: 24 kN – 36 kN Kontrola polohy piesta/ kontrola uloženia: Áno
STANDARD	
	<b>SPN062SD</b> Prevádzkový tlak: 4 bar – 7 bar Vťahovacia sila: 1 kN – 2 kN Vťahovacia sila s prípojkou Plus: 2,5 kN – 5 kN Kontrola polohy piesta/ kontrola uloženia: Nie
	<b>SPN112SD</b> Prevádzkový tlak: 4 bar – 7 bar Vťahovacia sila: 4 kN – 6 kN Vťahovacia sila s prípojkou Plus: 10 kN – 15 kN Kontrola polohy piesta/ kontrola uloženia: Nie
	<b>SPN138SD</b> Prevádzkový tlak: 4 bar – 7 bar Vťahovacia sila: 12 kN – 18 kN Vťahovacia sila s prípojkou Plus: 24 kN – 36 kN Kontrola polohy piesta/ kontrola uloženia: Nie
MENIČ PALIET	
PNEUMATICKÉ	
	<b>SPP138-B</b> Prevádzkový tlak: 4,5 bar – 7 bar Hmotnosť paliet max.: 300 kg Funkcia vyfukovania/ snímanie polohy piesta: Áno

## STROJOVÁ TECHNIKA

### PREPRAVNÉ SYSTÉMY

#### PREPRAVNÉ SYSTÉMY

V modulárnom prepravnom systéme pre obrobky spája Zimmer Group funkcie prepravy, spracovania a zabezpečenia kvality. Vlastná transportná dráha sa dá flexibilne upraviť podľa požadovaného profilu s nakladacími robotmi, meracími stanicami a stanicami na overenie správnosti, obrábacími robotmi, prevodníkmi a montážnymi stanicami. Obrobok sa dá voľne polohovať pozdĺž obehu. Vysoký stupeň flexibility vyplýva v neposlednom rade z opätovnej konfigurovateľnosti celého systému, ktorý umožňuje takmer neobmedzený počet shuttles z nezávisle fungujúcich funkčných jednotiek.

## STROJOVÁ TECHNIKA

### KOMPLEXNÉ KOMPONENTY

#### BEZHraničná FLEXIBILITA

Pre čoraz častejšie nasadenie robotickej techniky pri obrábaní dreva, materiálov podobných drevu a kompozitných materiálov ponúka spoločnosť Zimmer Group inovatívne, aplikačne optimalizované produkty End-of-Arm. Flexibilita sa pritom žiadne medze nekladú: Vyrábame produkty pre realizáciu širokej škály funkcií na obrábacom module, ako aj vrtacie mechanizmy s tuhými a vyklápačmi vretenami a multifunkčné jednotky.

So zameraním sa na maximálnu škálovateľnosť a produktivitu používame najmodernejšie vývojové technológie a simulačné metódy, napríklad digitálne dvojča, a na ich základe navrhujeme kompletné výrobné a montážne bunky.