

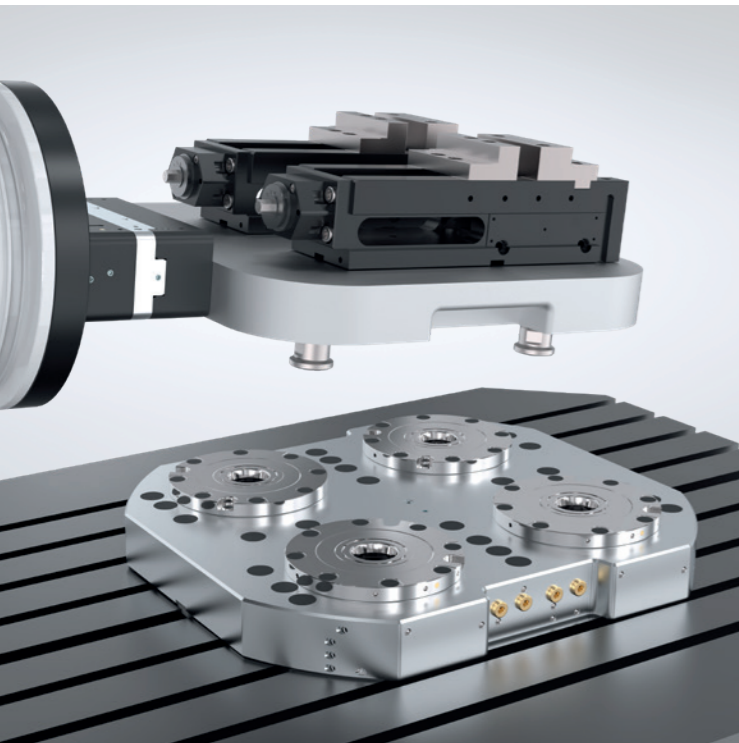
机床技术

零点夹紧系统

零点夹紧系统

除了满足解锁和PLUS连接之类基本功能的标准版之外，也有例如自动化生产所需的、功能范围广泛的高级版可供选用。两款产品都采用特别适合螺栓轮廓的夹紧段以仿形夹持方式锁定，从而形成刚度极大的系统，能够以最大的重复定位精度吸收极高的力。

可通过各种夹板扩展产品范围，有各种尺寸和不同配置的夹板可供使用。为了提高对单个零点夹紧系统的保护作用并且避免脏污侵入，可选配能可靠保护螺栓开孔的自动封闭器。



ZIMMER GROUP – THE KNOW-HOW FACTORY

作为 KNOW-HOW FACTORY，我们在各个领域深耕细作，向各行各业提供一站式服务。我们的产品组合十分丰富全面，不仅在广度上广泛分布，在深度上也得到了深入的开发。

您是否正面临着开发难题？我们帮您解决！欢迎向我们提出研发要求。大量创新成果从我们手中源源不断地诞生：我们热衷于追求新事物，并代表着创新开拓精神。

联系我们 – 全球各地

我们目前在全球各地设有 13 家分支机构，并在超过 125 个国家/地区拥有合作伙伴，可为您提供领先的技术和卓越的服务。我们期待着您的垂询！



www.zimmer-group.com/zh/联系方式

随时可参观 – 我们的虚拟展位

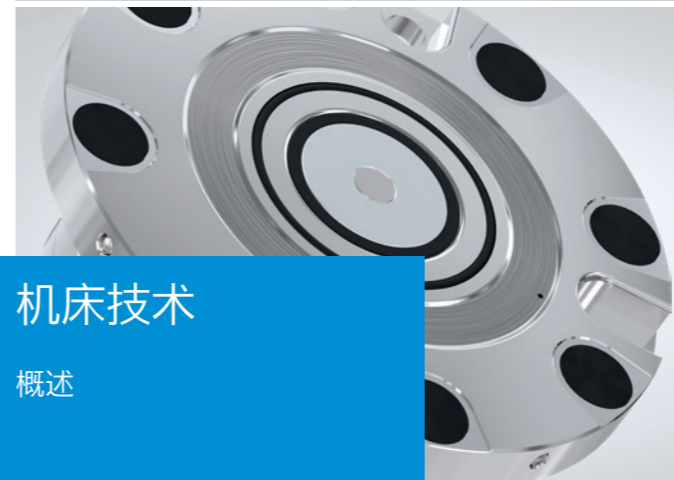
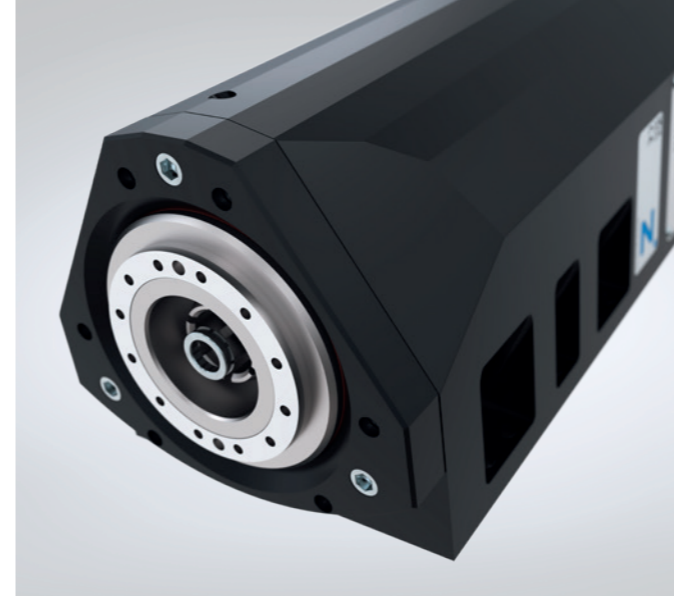
我们的虚拟展厅拥有多种令人惊艳的功能，例如交互动画影片、可点击的信息热点或可旋转的 3D 模型，定能让您过目不忘。



www.zimmer-group.com/zh/expo

中國：
ZIMMER GROUP CHINA LTD.
 Rm 112, Bldg 2, No. 2898
 Xincheng Avenue
 Economic Development Zone
 Jintan District
 CN 213200 Changzhou City – Jiangsu Province
 电话 +86 519 68226600
info.cn@zimmer-group.com

总部：
ZIMMER GROUP
 Am Glockenloch 2
 DE 77866 Rheinau
 电话 +49 7844 9139-0
 传真 +49 7844 9139-1199
info.de@zimmer-group.com
www.zimmer-group.com



机床技术

概述

THE KNOW-HOW FACTORY

www.zimmer-group.com



机床技术

电主轴

电主轴

作为加工中心、机床和机械臂末端应用的关键组件，我们生产的电主轴精度出色、生产效率高、可用性佳且经久耐用，可为您创造更多价值。是确保机床性能和提高加工工件品质的决定因素。具有高精度轴承结构的紧凑型、高功率密度的电机组是获得高转速和优异的同轴度值的先决条件。Zimmer Group 的产品范围不仅包括用于木材、铝材和塑料加工的气冷式和液冷式电主轴，还涵盖了金属切削加工领域。我们的电主轴作业可靠、功率密度高且兼容性广泛。

HF150-003 系列

我们的专有技术 – 您的优势

最高性能

使用德国制造的真空封装、人工绕线的高性能电机，因而在电主轴的性能和功率方面可以满足最高要求。

出色的工件质量

高达 26000 rpm 的转速及可选配矢量控制式 14.5 kW 电机，电主轴特别适合加工各类材料，包括木材、塑料、轻金属或者复合材料。

卓越的生产效率配合极高的精度

机械集成的电机解决方案不仅特别紧凑、高产，而且能够达到最佳的刚性。

机床技术 电主轴

水冷	
异步	
	HF100-010-001 额定功率: 4 kW 最大转速: 30000 rpm 额定扭矩: 4 Nm 重量: 9 kg
	HF100-012-001 额定功率: 4 kW 最大转速: 30000 rpm 额定扭矩: 4 Nm 重量: 10 kg
	HF125-002-001 额定功率: 9 kW 最大转速: 24000 rpm 额定扭矩: 7,3 Nm 重量: 16 kg
	HF125-002-002 额定功率: 12 kW 最大转速: 24000 rpm 额定扭矩: 9 Nm 重量: 16 kg
	HF150-003-003 额定功率: 14,5 kW 最大转速: 26000 rpm 额定扭矩: 14,7 Nm 重量: 35 kg
	HF150-004-003 额定功率: 14,5 kW 最大转速: 24000 rpm 额定扭矩: 14,7 Nm 重量: 39 kg
	HF150-009-001 额定功率: 14,5 kW 最大转速: 26000 rpm 额定扭矩: 14,7 Nm 重量: 26 kg
	HF150-005-002 额定功率: 20 kW 最大转速: 24000 rpm 额定扭矩: 14,3 Nm 重量: 36 kg
	HF205-006-001 额定功率: 34 kW 最大转速: 14000 rpm 额定扭矩: 83,7 Nm 重量: 136 kg
同步	
	HF150-005-001 额定功率: 20 kW 最大转速: 24000 rpm 额定扭矩: 18,5 Nm 重量: 36 kg
	HF205-006-002 额定功率: 48 kW 最大转速: 6000 rpm 额定扭矩: 153 Nm 重量: 140 kg

风冷	
异步	
	HF110-007-001 额定功率: 4 kW 最大转速: 18000 rpm 额定扭矩: 3,8 Nm 重量: 15 kg
	HF145-001-001 额定功率: 6 kW 最大转速: 24000 rpm 额定扭矩: 4,9 Nm 重量: 29 kg
	HF145-001-002 额定功率: 7,5 kW 最大转速: 24000 rpm 额定扭矩: 6,1 Nm 重量: 30 kg
	HF145-001-003 额定功率: 11,8 kW 最大转速: 24000 rpm 额定扭矩: 9,6 Nm 重量: 35 kg
	HF145-008-002 额定功率: 7,5 kW 最大转速: 24000 rpm 额定扭矩: 6,1 Nm 重量: 19 kg
	HF145-011-001 额定功率: 7,5 kW 最大转速: 24000 rpm 额定扭矩: 6,1 Nm 重量: 20 kg
机器人快换单元	
	WWS100F-001/ WWS100L-001 连接法兰符合EN ISO 9409-1 标准: 能量传输: 总重: TK 100 适用于HF145-001 4 kgw
	WWS100F-002/ WWS100L-002 连接法兰符合EN ISO 9409-1 标准: 能量传输: 总重: TK 100 适用于HF125-002 4,8 kg

机床技术 电主轴

零点夹紧系统	
ADVANCED	
	SPN062AD 工作压力: 4 bar - 7 bar 牵引力: 1 kN - 2 kN 带 PLUS 接头的牵引力: 2,5 kN - 5 kN 活塞位置传感器 / 接触检测功能: 是
	SPN112AD 工作压力: 4 bar - 7 bar 牵引力: 4 kN - 6 kN 带 PLUS 接头的牵引力: 10 kN - 15 kN 活塞位置传感器 / 接触检测功能: 是
	SPN138AD 工作压力: 4 bar - 7 bar 牵引力: 12 kN - 18 kN 带 PLUS 接头的牵引力: 24 kN - 36 kN 活塞位置传感器 / 接触检测功能: 是
STANDARD	
	SPN062SD 工作压力: 4 bar - 7 bar 牵引力: 1 kN - 2 kN 带 PLUS 接头的牵引力: 2,5 kN - 5 kN 活塞位置传感器 / 接触检测功能: 否
	SPN112SD 工作压力: 4 bar - 7 bar 牵引力: 4 kN - 6 kN 带 PLUS 接头的牵引力: 10 kN - 15 kN 活塞位置传感器 / 接触检测功能: 否
	SPN138SD 工作压力: 4 bar - 7 bar 牵引力: 12 kN - 18 kN 带 PLUS 接头的牵引力: 24 kN - 36 kN 活塞位置传感器 / 接触检测功能: 否
托盘更换器	
气动	
	SPP138-B 工作压力: 4,5 bar - 7 bar 最大托盘重量: 300 kg 吹扫功能 / 活塞位置传感器: 是

机床技术 运输系统

运输

Zimmer Group 推出模块化工件运输系统, 将运输、加工和质量保证功能结合到一起。用户可以根据需求情况, 通过上料机器人、测量和可信度测试站点、加工机器人、转换器以及装配站点灵活地设置实际运输路线。

工件可以沿着外围路径任意定位。高灵活性说到底归功于整体系统的再配置能力。同时, 系统在移载模块数量以及相互独立的功能单元数量方面几乎没有任何限制。

机床技术 复杂部件

无限的灵活性

鉴于机器人技术在木材、仿木和复合材料加工行业中的普及率日益提高, Zimmer Group 推出了各种以应用为导向的创新型机械臂末端产品。实现灵活应用: 我们生产各种产品, 用于在加工模块、带有刚性和可扩展主轴的钻孔装置以及多功能单元上实现各种功能。

我们追求出色的可扩展性和生产效率, 采用最先进的研发技术和模拟方法, 例如数字孪生, 并在此基础上设计全套制造和装配单元。