

新功能

各个技术
领域的创新。

THE KNOW-HOW FACTORY

www.zimmer-group.com

ZIMMER
group

THE KNOW-HOW FACTORY

ZIMMER GROUP

始终坚持以 客户为导向

多年以来，我们以给客户提供了富于创新的个性化解决方案为宗旨，据此在市场上获得成功。ZIMMER 持续不断地发展壮大，现已进入一个具有里程碑意义的全新发展阶段——建立 THE KNOW-HOW FACTORY。成功的秘诀是什么？

根基。我们的企业发展始终依托于卓越的产品和服务。Zimmer 自主开发具有独创性的解决方案和重要的技术创新。因此那些对技术领先有要求的用户是我们主要的客户群。即使面临再艰巨的挑战，Zimmer Group 亦可从容应对。

风格。我们的思想和行动没有行业学科的界限。我们在六个技术领域提供完善的过程解决方案，其中不仅包括研发，还包括生产。Zimmer Group 的产品和服务面向所有行业领域。我们可以针对客户的任何特殊情况提供完善的解决方案。全球。

动力。决定我们成败的最重要因素，是以客户为导向的指导方针。我们是一家优秀的服务供应商。从现在开始，我们以 Zimmer Group 的身份面对客户，这一决策符合我们作为服务供应商的出发点。对于我们的客户而言，Zimmer Group 作为核心合作伙伴，可以满足他们的各类需求。凭借在解决方案方面的雄厚实力以及一站式提供形式多样的产品和服务，我们可以应对客户的任何特殊要求。



信息

新推出的 GEP2000 系列电动小型抓手防护版的颗粒排放量极低, 特别适合用于卫生要求较高的应用和无尘室。

产品升级

GEP2000 系列防护版

面向更高的卫生要求

GEP2000 系列中广受赞誉的电动小型抓手新增了防护版，扩大了产品范围。GEP2000 系列经过 2 级无尘室的认证，颗粒排放量极低，非常适合用在卫生要求较高的情况和无尘室中。该系列的盖板上配有刮擦器，由此提高了机械抓手的防护等级，密封性达到了 IP54 标准。如果用符合食品安全要求

的 H1 油脂进行润滑，并配上密封导轨，则是食品行业的理想解决方案。此外，采用不锈钢盖板和螺栓，清洁更方便，防腐效果更佳。与非防护版的机械抓手相比，新版本的每个手指行程增加了 10mm，其他安装尺寸的手指行程增加到 20mm。



GEP2000 系列

	▶ 技术数据			
订购号	GEP2006IL-43-B	GEP2006IO-45	GEP2010IL-43-B	GEP2010IO-45-B
控制方式	☑ IO-Link	I/O	☑ IO-Link	I/O
可定位	是		是	
集成式位置检测	通过过程数据	模拟量 0 至 10V	通过过程数据	模拟量 0 至 10V
夹持力 [N]	145	145	200	200
单个手指的行程 [mm]	10	10	13	13
重量 [kg]	0,27	0,27	0,49	0,49
订购号	GEP20013IL-43-B	GEP2013IO-45-B	GEP2016IL-43-B	GEP2016IO-45-B
控制方式	☑ IO-Link	I/O	☑ IO-Link	I/O
可定位	是		是	
集成式位置检测	通过过程数据	模拟量 0 至 10V	通过过程数据	模拟量 0 至 10V
夹持力 [N]	360	360	500	500
单个手指的行程 [mm]	16	16	20	20
重量 [kg]	0,83	0,83	1,3	1,3



信息

GEH6000 系列电动机械抓手不仅可实现个性化的力设置，还可调节位置和速度。是在实验室自动化系统中处理易碎玻璃的理想选择。

高品质组件 用于特殊应用

从标准到个性化解决方案

作为医疗、制药和包装领域众多公司的重要合作伙伴, Zimmer Group 为客户提供了各种各样的个性化解决方案。凭借严苛的质量、耐用度和安全性标准,我们在各种技术领域的许多标准产品都能够从容应对诸多挑战。无论您要搬运何种产品,我们都能提供匹配的高品质组件。为了适配特

殊的环境条件,这些组件可以采用不同的材料制成,如 PET、PEEK 或不锈钢。特别是 GEP2000 和 GEH6000 系列电动两指平行机械抓手,能够安全地完成医药和实验室自动化领域的抓取任务。配有机械式自锁功能,即使在断电或紧急停止的情况下,也能牢固夹紧工件。



清洁/消毒

由于我们的产品采用卫生设计,清洁十分方便。



表面耐受性好

我们的产品耐受腐蚀性清洁剂(过氧化氢/H₂O₂等)。



无尘室

我们遵守限值,并保证按照 GMP 和 ISO 14644 标准减少颗粒排放。



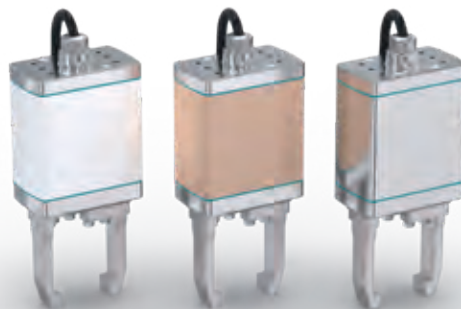
经过认证的润滑剂

我们的解决方案符合 FDA 21 CFR 178.3570 规定的要求。



多种材质

我们仅使用 FDA 材料列表中允许使用的材质。





信息

除了无尘室等级为 2 的 GEP2000 系列机械抓手, 还有无尘室等级为 4 的 GPP5000AL 可选, 适合卫生和洁净度标准极高的领域。

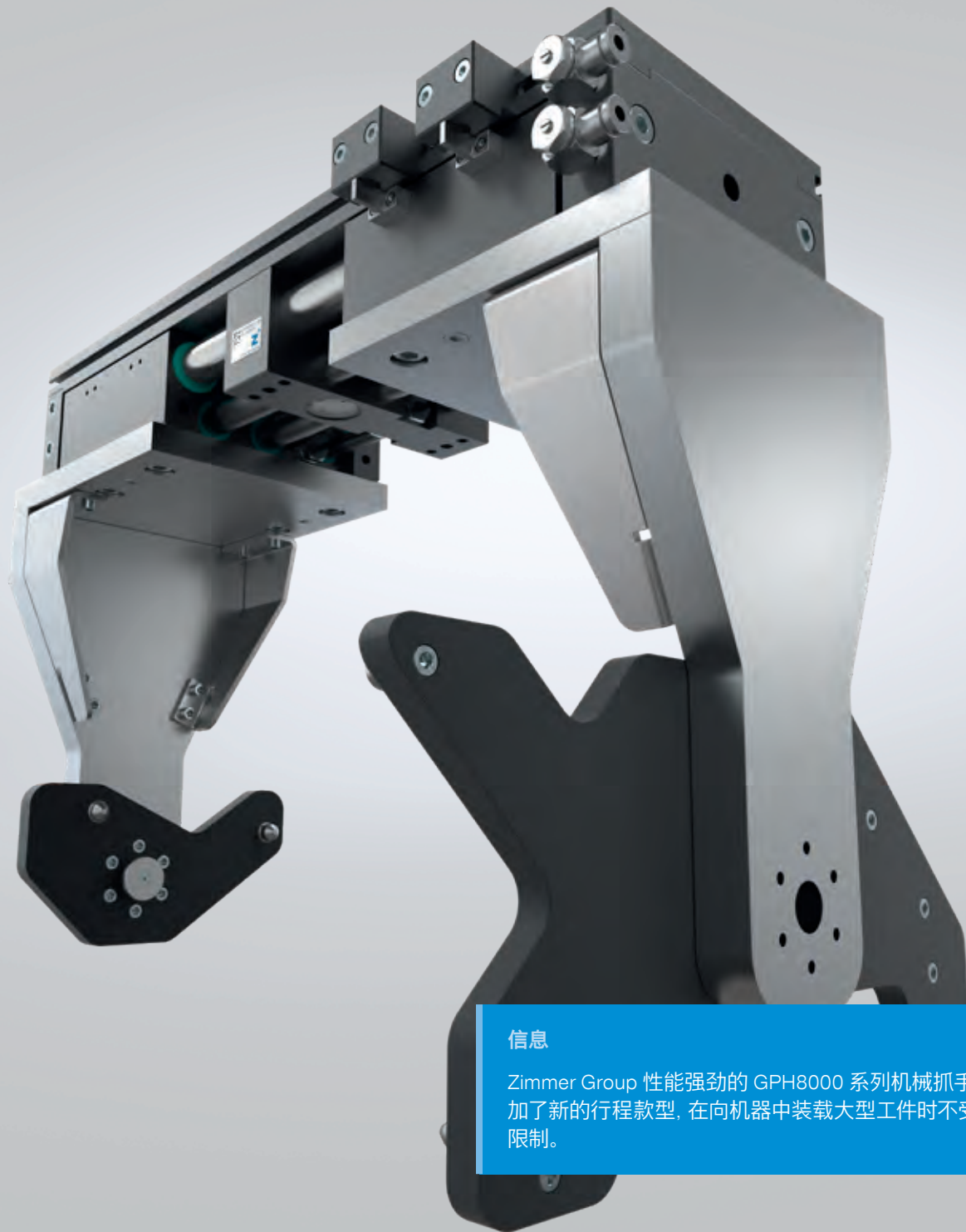
适用于无尘室 经过分类的产品

TÜV 认证

根据颗粒物密度和排放量, 将无尘室划分为专门的无尘室等级。它们必须满足严格的标准化要求, 并根据空气的洁净度进行分级。其中, 最大允许颗粒浓度和颗粒尺寸起着重要作用。各类无尘室对应于 ISO 1 至 9 级, 其中 1 级是最洁净的, 颗粒浓度最低。在完成认证过程后, 超过 500 种 Zimmer Group 机械抓手和夹紧元件由于颗粒排放量很低, 根据国际标准 DIN EN ISO 14644-1 获得了 2 至 6 级无尘室的认证。



▶ 技术数据			
系列	安装尺寸	款型	无尘室等级
GEP2000	全部	全部	2
GEH6000	全部	全部	4
GED6000	全部	全部	4
MGP800	全部	全部	6
MGD800	全部	全部	6
MK	全部	全部	6
MKS	全部	全部	6
GPP5000	5003/5004/5006/5008/5010/5013/5016	-00	6
		-21	5
		-AL	4
GPD5000	5003/5004/5006/5008/5010/5013	-00	6
		-21	6
		-AL	4



信息

Zimmer Group 性能强劲的 GPH8000 系列机械抓手增加了新的行程款型, 在向机器中装载大型工件时不受限制。

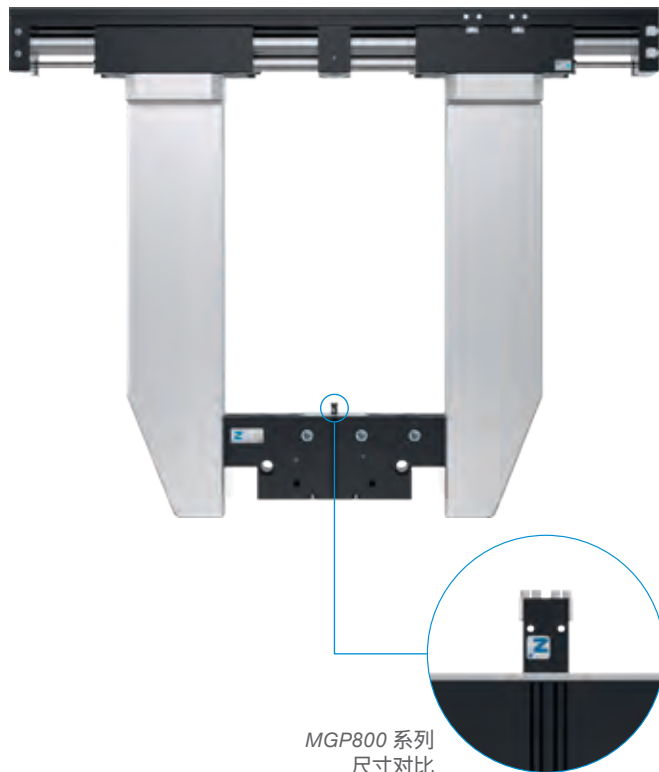
新增产品规格

GPH8000 系列

行程加大

性能强劲的 GPH8000 系列机械抓手新增加了一个行程款型。该款型每个手指的行程为 220 mm，夹持力为 3300 N，在大型工件的机器装载方面不受限制。新款机械抓手可配备总重量为 90 kg 且最大长度为 900 mm 的抓手手指。

标准规格的机械抓手，其圆形导轨上配有刮擦器，具有防腐蚀保护，并且防护等级达 IP54，可确保最佳密封性。尽管采用扁平结构，但 Zimmer Group 的机械抓手坚固耐用，可承受很高的力矩负载，因此即使在最恶劣的环境条件下，也能游刃有余。



GPH84220 安装尺寸

订购号	▶ 技术数据		
	GPH84220N-00-A	GPH84220CL-00-A	GPH84220CL-30-A
同步抓手手指	是	是	
通过夹紧元件保持位置		是	是
单个手指的行程 [mm]	220	220	220
闭合/张开夹持力 [N]	3300/3300	3300/3300	3300/3300
最大抓手手指长度 [mm]	900	900	900
符合 IEC 60529 的防护等级	IP54	IP54	IP54

适用于
无尘室
等级 **6**
已通过 DIN EN ISO
14644-1 标准认证



信息

高效的 MGP800 系列两指平行机械抓手可运行多达 1000 万次循环, 且无需维护, 实现理想的无故障连续运行。

新增配件

MGP800 系列

安装更简便

我们为采用高效的两指平行机械抓手的 MGP800 系列新增了配件, 即新的 L 形手指。这种手指可以简化特定抓手手指的连接操作, 确保轻松、快速地完成侧向安装。它可吸收超高

的力和力矩, 因此可在极度动态的条件下灵活应用, 而重量和力的优化则降低了应用成本, 因为所有组件均可采用更小的结构设计。





信息

标准化的即连即用解决方案，兼容性非常出。
MATCH 机器人模块，面向全系列兼容的末端执行器。

两大超级合作伙伴 - 携手打造独特平台

MATCH

该平台配备了广泛的功能组合和通用通信接口, 可与市场上所有常见的轻型机器人兼容 - 一款非常适合协作机器人与常规六轴机器人的系统。

一个系统, 满足多种应用需求

无论是移动协作机器人还是全自动应用: 用户只需一个灵活的系统, 便能应对几乎所有应用, 从生产和安装到仓库物流再到运输或实验室自动化, 凡有所需, 皆能满足。

典型的任务包括取放、分拣、包装和码垛、检查和测试。针对工件和夹持搬运任务, 有各种不同的机械抓手和真空抓手可供选择。如果需求发生变化, 该系统可以迅速进行相应调整。



未来可以通过该符号识别
MATCH 组件。



机器人接口的标准化

一种机器人模块-兼容全品类的所有末端执行器。无论是协作机器人、轻型机器人, 还是传统机器人。



安装简单 - 即插即用

得益于必要的通信参数, 机器通信得以简化。



使用灵活

借助软件解决方案直接控制并监控机器人功能。



复杂机器人应用

通过自动更换末端执行器, 对一个工件执行多个不同的任务。

无论哪种机器人, 无论哪种抓手, 任何末端执行器

与各种常见的机器人兼容

MATCH 产品组合为所有行业开启了无数应用的可能性。无论您选择哪种模块化解决方案, 我们都承诺: It's a MATCH。智能连接概念保证机器人和机械抓手之间顺畅的相互配合。

机器人

适用于所有常见的轻型机器人 - 非常适合协作机械臂与常规 6 轴机器人的系统。



IO-Link 模块的通信模块

对于带数字 I/O 的机器人模块, 无需 SCM。RS485 快换模块集成有 SCM。



机器人模块 (上部)

数字 I/O, IO-Link, RS485



MATCH 机械抓手 (下部)

不断扩展的兼容型抓手组件产品组合。



真空发生器/
抓手组件
(真空)

快换功能 手动与自动化

轻松快速地更换

利用紧凑的快换模块, 有两种方式可轻松快速地更换组件。除了在放置架或机械抓手工作站中进行自动更换外, 还可以数秒内完成手动更换。得益于集成在待更换末端执行器上且符合人体工学原理的卡扣系统, 单手便可完成手动更换, 同时还能防止更换模块掉落。

全面的过程控制, 轻松应对每个应用

从调试到持续运行再到过程监控, MATCH 为您提供全面的支持和过程控制。用于设置和操作的 Human Machine Interface 功能、收集过程数据/状态监测、评估和可视化以及云连接等数字化服务可为产品生命周期的所有阶段创造附加值。

标准化接口

快换系统配有各种接口。除了兼容的机械接口和气动连接外, 还提供电供气接口。由于这种技术开放性使得开发具有多种末端执行器的不同类型的机械臂不再遥不可及。



了解更多有关 MATCH 快换系统的信息



信息

通过示教面板完全独立地进行通信。guideZ for Robot 可实现简单、快捷的交互式编程。

guideZ FOR ROBOT

自主通信

交互式编程

除了现有的独立于各个平台且面向所有领先机器人制造商的连接功能 (由 SCM 和 ComfortApp 组成), Zimmer Group 还开发了一个创新的新功能。借助该功能, 设备无需再通过机器人模块与笔记本电脑上的外部 Human Machine Interface 进行通信, 因为得益于 guideZ for Robot, 可通过示教面板完全自主地进行通信。

您的机械抓手不再需要通过网络接口使用笔记本电脑进行设置, 而是直接通过机器人自身的接口在面板上完成设置。这样不仅提高了效率, 而且还可在没有全面的编程知识的情况下进行编程和参数设定。

Zimmer Group 扩展了现有的程序, 硬件、电动机械抓手和 ComfortApp 保持不变。利用 Zimmer Group 开发的编程工具, 可以轻松调试您的机器人应用程序。其中, ComfortApp 用于轻松快速地完成调试工作, 并能简化控制和操作过程以及设置机械抓手的参数。





信息

FWR 系列采用开放式系统, 可使用各种工具。该系列产品由硬化钢制成, 经久耐用。

自动快换装置

FWR 系列

最高灵活性

新的 FWR 系列自动快换装置工作时完全无需外部促动。该系列快换装置安全可靠，与放置架搭配使用，缩回时以机械方式控制，因此更换过程无需额外的能源供应。快换装置本身仅通过机器人运动进行映射，并由位于工具端的机构进行锁定。除了集成的空气和真空传输装置外，还有两个可安装

的能源元件，因此应用非常广泛。由于所有连接工作均在一侧，单手就能完成手动更换工具。必要时，还可借助额外的安全功能，松开两颗螺栓，仅通过放置架进行更换。可用于偶尔的手动更换，也可用于全自动机械手单元。



FWR 系列

	▶ 技术数据			
订购号 (固定端)	FWR40F-00-A	FWR50F-00-A	FWR63F-00-A	FWR80F-00-A
订购号 (工具端)	FWR40L-00-A	FWR50L-00-A	FWR63L-00-A	FWR80L-00-A
连接法兰符合 EN ISO 9409-1 标准	TK40	TK50	TK63	TK80
气动能量传输 [次数]	4	4	4	4
最大搬运重量 [kg]	13	16	20	29
最大工具重量 [kg]	5	7	10	12



信息

新的 ZR1000 系列轴补偿模块可与 XYR1000 系列组合使用。得益于相同的安装尺寸以及相似的力和力矩，可在 X、Y 和 Z 方向实现理想的轴补偿。

新的轴补偿模块

ZR1000 系列

Z 方向上的补偿

新的 ZR1000 系列可实现 Z 方向上的轴补偿。该轴补偿模块可用于例如接合过程中。根据设定的压力而定，可以按照应用情况调整接合力。新的 ZR1000 系列的行程为 8 mm 至

20 mm，也适用于处理机器装配或取放等搬运任务。安装的针阀导卫采用钢对钢设计，能够承受很大的力及力矩，而且使用寿命长，精度极高。



ZR1000 系列

	▶ 技术数据			
订购号	ZR1040-A	ZR1050-A	ZR1063-A	ZR1080-A
连接法兰符合 EN ISO 9409-1 标准	TK40	TK50	TK63	TK80
Z 轴行程 [mm]	8	8	10	10
6 bar 下的保持力 [N]	250	500	1000	1500
重量 [kg]	0,5	0,7	1,1	1,8
订购号	ZR1100-A	ZR1125-A	ZR1160-A	ZR1200-A
连接法兰符合 EN ISO 9409-1 标准	TK100	TK125	TK160	TK200
Z 轴行程 [mm]	15	15	20	20
6 bar 下的保持力 [N]	3000	4500	6500	11500
重量 [kg]	3,1	5,1	8,8	13,8



信息

新的 CRR 产品系列直接用于机器人法兰，通过补偿运动防止碰撞和损坏工具或工件。

全新防碰撞装置

CRR 系列

防止任何方向的碰撞

新的 CRR 产品系列是一种实用的防碰撞装置, 它可以在发生碰撞时在多个方向进行补偿运动来防止您的工具或工件损坏。这种偏转会产生一个信号, 可以激活控制系统中的紧急停止功能。

全新的 CRR 系列与目前的 CSR 系列的区别在于其自动复位功能。弹簧辅助的气动活塞可实现自动复位, 以便碰撞后可继续进行工作。然后工具的连接法兰 - 无论方向和位置如何 - 都会返回起始位置。这样设备就可以安全恢复运行, 无需靠近移动部件。如果进入设备区域是不允许、不安全或有困难的, 这也是一项优势。在任何情况下, 都能够顺利进行后续工作。

功能强大且用途广泛

技术数据是其另一个亮点。与基准相比, 在相似的安装空间内, CRR 系列能够提供更大的补偿行程或补偿角度, 可显著提高应用安全性。最大的可承受力和扭矩平均比基准高约 30%, 这意味着即使较小的组件也可适用于较高的搬运重量。即使结构坚固且功能强大, CRR 系列也适用于敏感应用。通过调控气压, 您可以直接影响触发防碰撞装置的力和力矩。



信息

有了 IO-Link Wireless, 告别外部接线。搬运时, 活动性完全不受限制, 并且避免了机械障碍和轮廓干涉。

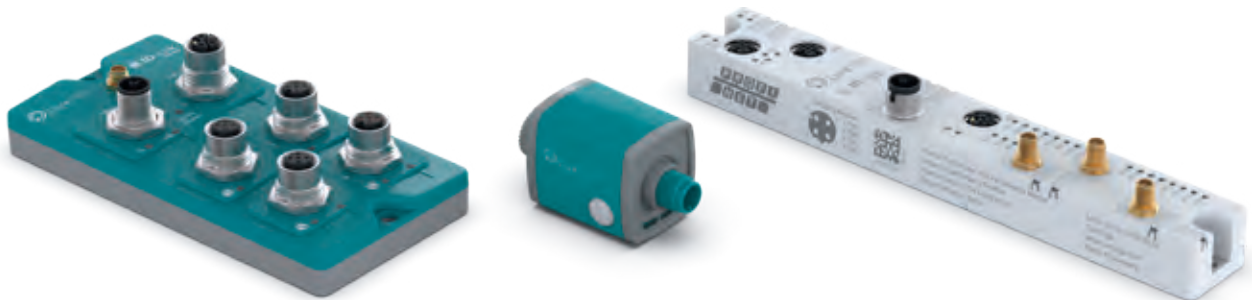
无线通信

IO-LINK WIRELESS

独立、可扩展、安全

标准化无线通信模式 IO-Link Wireless 可实现无故障的安全通信，完全无需外部接线。得益于这种标准化的通信方案，Zimmer Group 推出的全部 IO-Link 机械抓手组件均可使用。由于采用模块化结构，并且有不同的款型，这项技术可以

在不同的机器人和系统中使用，完全不受结构或其基础的影响。可选择通过独立的电源或直接由机器人和机器供电，必要时可进行缓冲。信息以无线的方式从机械抓手传输到机器人控制系统，整个过程自主、顺利且安全。





信息

凭借成熟的螺旋槽技术, 这款工业缓冲器能够在极小的空间内实现超高的能量吸收, 同时还能达到精确且低振动的缓冲效果。

成熟且完善的技术

POWERSTOP 工业缓冲器

螺旋槽技术

PowerStop 工业缓冲器采用独创的螺旋槽技术。与带节流孔的传统工业缓冲器相比，逐渐变细的螺旋槽可实现精确且低振动的缓冲效果。PowerStop 工业缓冲器可通过最佳负荷系数在最小的结构空间上实现最大限度的能量吸收。

ADJUSTABLE ENERGY 新系列 – 可调式

全新系列 Adjustable Energy 无级可调，因而能够在缓冲过程中有效地调节能量吸收情况。除了正常行程版本外，长行程版本也可提供此功能，其中可调节性进一步增加了缓冲装置的应用。

产品选型工具

要为自身应用找到合适的工业缓冲器，存在若干途径。Zimmer Group 的在线产品选型工具是一种快速简便的方法。一款方便的工具，可以快速做出有依据的选择，将计算、选型辅助工具及配置器的功能集于一身。使用该软件，用户可以进行所有必要的计算，再根据这些数据从结果栏中进行选择，并为所选产品添加其他配件。



欢迎尝试我们用于
缓冲器领域的产品选型工具



信息

新的电气单元可在极远的位置提供气动驱动力, 并独立控制多个产品。

电-气单元 产品介绍

独立性

我们的组件广泛应用于全球各地，完成着各种各样的任务。其中一些安装在不带气动供应装置的系统和设备中，例如常见于医疗技术领域或无人驾驶运输系统中。

特别是我们的夹紧元件和制动元件，可以在占用很小空间的情况下实现极高的夹紧力，并在压力下降的情况下作为 NC(常闭) 设备夹紧导轨，正如我们的机械抓手或零点夹紧系统一样。断电时，得益于我们成熟的集成式快速排气阀，系统可以迅速完成排气。因此，配上我们的电-气单元后，可以将成本低廉的元件用在不带大型气动机组的系统中。

轻巧、紧凑

单元设计轻巧、紧凑，能够放置在靠近耗能设备的位置，因此，张开和闭合时间极短。采用 24V 技术且控制方式简单，我们的产品非常适合用于带蓄电池供电装置的移动单元，如无人驾驶运输系统。此外，配有两个独立可控的电磁阀，可以实现不同的工艺顺序。

集成式传感元件和扩展

该单元专门针对我们的低空气消耗组件进行了优化，并通过动态压力调节实现了应用的优化和节能。采用集成式传感元件，可在 4 至 6 bar 之间选择气压，并且能够可靠地调节和保持气压。通过增加蓄压器，可以进一步缩短处理时间。

包括设计

在集成电-气单元与 Zimmer 组件时，我们很乐意为您设计相应的切换时间。对于制动元件，我们还可在考虑您的应用数据的前提下，为您计算制动距离。





信息

新的 DKHS1000 系列液压夹紧元件能够在可靠吸收扭矩的同时以高刚性、高角度精度来精确固定旋转轴。

新增产品规格

DKHS1000 系列

高动态性和长使用寿命 - 与扭矩驱动器结合使用的优势

特别是与高动态扭矩驱动器结合使用时, DKHS1000 系列的闭合时间可缩短至 30 毫秒以下。这意味着闭合时间几乎比气动解决方案快 10 倍。

充分利用创新且经过验证的作用原理

结合大面积活塞, 通过外壳材料预应力可实现高达 8000 Nm 的保持扭矩。基于客户使用情况, 可以确认该系列产品在应用条件下可实现超过 500 万次循环的 B10d 值。

满足不同需求的精度和保持扭矩

保持扭矩是根据用于加工过程的一角秒刚度和依照安全要求所设计的五角秒刚度来设定的。



	▶ 技术数据	
订购号	DKHS1240-00-A	DKHS1300-00-A
保持扭矩 5" [Nm]	2200	3100
保持扭矩 1" [Nm]	1600	2500
轴径 [mm]	240	300
最小/最大工作压力[bar]	100/110	100/110
闭合时间 [s]	0,03	0,03
张开时间 [s]	0,05	0,05



信息

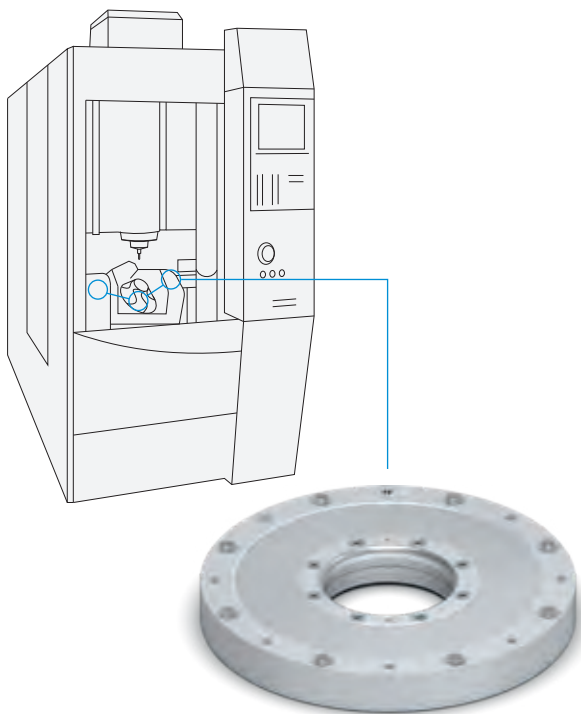
Zimmer Group 推出的 DKPS1000 系列气动旋转夹紧装置带有数字传感元件, 完善了我们在旋转夹紧装置领域的产品组合。

气动旋转夹持元件

DKPS1000 系列

选择气动系统还是液压系统, 由您决定!

随着人们对机床性能和安全性的要求越来越高, 我们必须不断开发功能强大的创新型解决方案。在 DKHS1000 系列液压旋转夹紧装置成功投放市场并进行批量生产后, 我们在 AMB 国际金属加工展览会上展示了带气动控制功能和数字传感元件的 DKPS1000 系列。



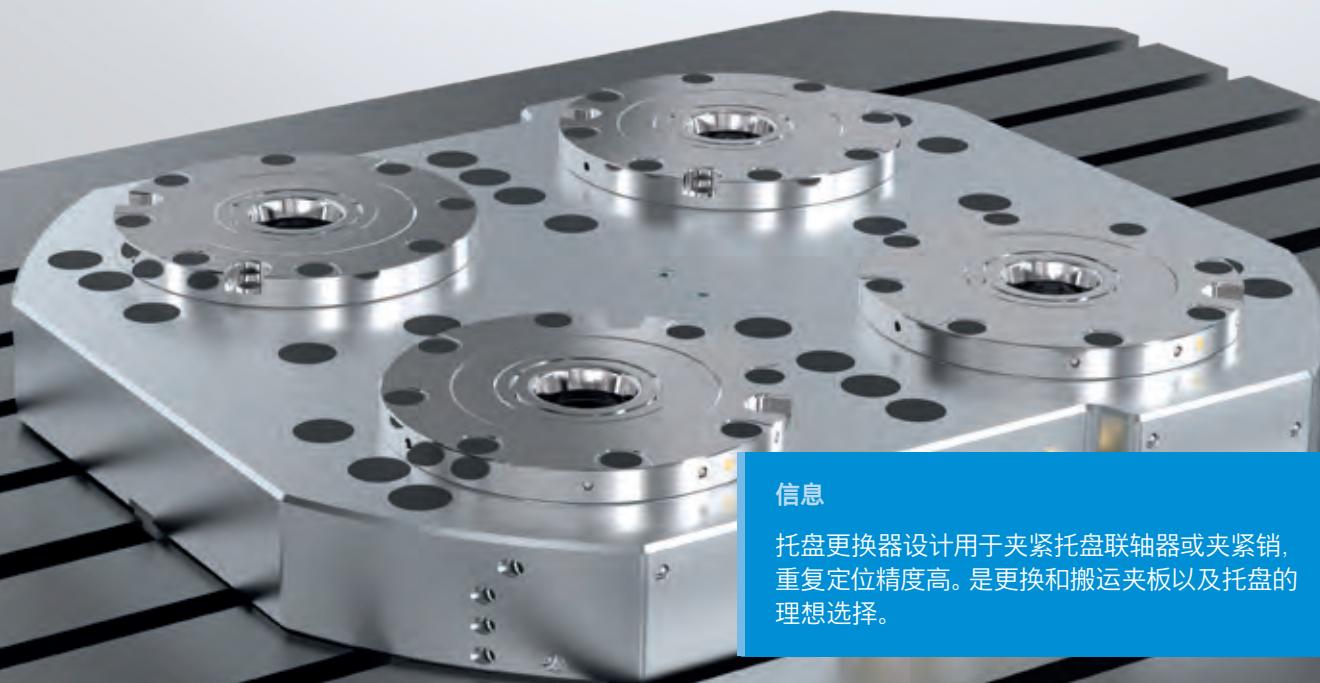
轻松查询状态

确保高效、快速的工艺流程, 是所有 Zimmer 组件必须达到的要求, DKPS1000 也不例外。借助可选的数字传感元件, 您可以充分利用 DKPS1000 的潜力。这样一来, 在通断时间方面无需落实额外的安全。

保持力高, 无需额外空气, 不影响循环稳定性

新的 DKPS1000 系列不仅在于无压保持力方面超越了市场上现有的旋转夹紧装置, 而且与基准相比, 其使用寿命也更长。得益于这两大优势, 固定旋转轴和转向轴时的安全性更高。此外, 设备利用率也得以提高。

- ▶ 轴的扭矩吸收
- ▶ 力矩电机的安全夹紧装置
- ▶ C 轴夹紧装置
- ▶ 回转桥架的夹紧和固定
- ▶ 主轴回转轴的夹紧
- ▶ 龙门架回转轴的夹紧



信息

托盘更换器设计用于夹紧托盘联轴器或夹紧销，重复定位精度高。是更换和搬运夹板以及托盘的理想选择。

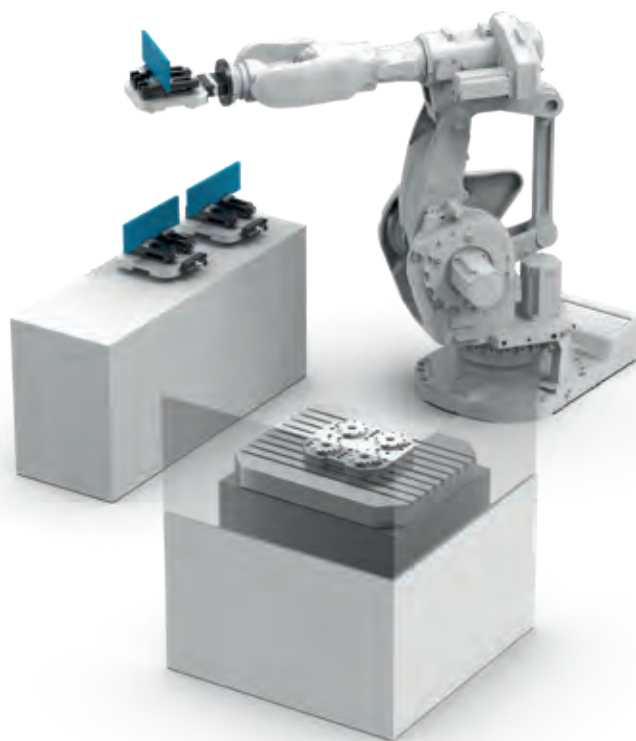
托盘更换器

产品介绍

在各种应用领域都能可靠夹紧

托盘更换器是 Zimmer Group 在零点夹紧系统产品领域的又一力作。除了用于在机床上更换托盘, 该托盘更换器也可广泛应用于自动化领域, 例如在龙门架或机器人上以高重复定位精度搬运部件。

通过纤细的设计, 再加上由夹板和夹紧托盘组成的低矮结构, 不仅可以在机床工作台上实现近距离托盘装载, 而且还可以最大程度利用机房。由于牵引力很高, 系统刚性极佳, 可实现出色的保持力和超高的扭矩, 并确保机器人与夹板之间的高精度连接。搬运重型托盘由此变得更加简便且安全。



零点夹紧系统 系列概览

SPN ADVANCED 系列 - 性能卓越

Zimmer Group Advanced 系列零点夹紧系统采用独特的形状和组成部件, 具备全面的功能。其中包括 PLUS 接口、气动活塞位置传感器、支承面检查以及螺栓开孔吹扫和支承面清洁等功能。



产品优势

- ▶ 通过夹紧段进行锁定
- ▶ PLUS 接口
- ▶ 硬化不锈钢
- ▶ 两个集成式防扭转装置
- ▶ 集成式支承面检查功能
- ▶ 气动活塞位置传感元件
- ▶ 集成吹扫功能
- ▶ 两种连接方式
- ▶ 可选配自动封闭器

SPN STANDARD 系列 - 性价比高

Zimmer Group 的标准零点夹紧系统配有两个集成式扭转止动器, 以满足基本需求为核心。该系统专注于如解锁或 PLUS 接口等基本功能, 也是借助夹紧段进行仿形夹持锁定。

产品优势

- ▶ 专注于基本功能
- ▶ 通过夹紧段进行锁定
- ▶ PLUS 接口
- ▶ 硬化不锈钢
- ▶ 两个集成式防扭转装置
- ▶ 可选配自动封闭器

零点夹紧系统

设置时间短, 生产力更高

最高的重复定位精度和精确度

由于成熟的设计结构, 零点夹紧系统的重复定位精度为 0.005 mm。由于牵引力非常高并且统一采用硬化不锈钢, 该系统可提供高精度的抗扭转基础, 因此能够稳定易受振动影响的部件。

提高过程安全

零点夹紧系统在铣削、车削、线切割或者电火花加工、钻孔、激光加工和测量过程中可以减少错误。免维护的设计结构也有助于实现卓越的过程安全。

提高生产力

得益于过程自动化系统, 零点夹紧系统集高生产力和超高精度于一身。除了清洁和维护工作量极少之外, 该系统的机器设置时间最多可缩短 90%。由于一个工件夹紧装置的多个连续过程可关联至不同的加工单元, 并且可采用相同的夹紧系统几何形状, 从而产生了前所未有的协同效应。带有零点夹紧系统的工件载体在整个加工流程中与生产零件长时间在一起, 从而确保最佳精度和成本效益。



您可扫描此处,
下载最新的 SPN 产品目录



信息

HF125-002 系列水冷式电主轴用于木制、塑料、轻金属或者复合材料工件的加工。采用 IO-Link 通信, 可进行状态监测和预防性维护。

扩展的产品组合

ZIMMER GROUP 电主轴

所有 (性能) 等级的佼佼者

电主轴是机床、铣床或机械臂末端解决方案的基本组件之一。以机械方式集成的电动解决方案极为紧凑、生产效率高且可实现最大刚度, 是获得最高转速和精准同心度的先决条件。为此, Zimmer Group 可提供您完美的产品组合。我们的主轴模块化系统种类丰富, 既有经济型的标准电主轴、中低

性能的风冷式主轴, 也有高性能液冷式主轴以及变频器、冷却单元、C 轴和连接套件等各类合适的配件, 无论您需要用于铣床还是加工中心的电主轴, 都能找到合适的解决方案。

产品优势

- ▶ 不同性能范围的风冷和水冷高频主轴
- ▶ 为功率测量、能源输送、冷却、接入控制器和服务等主题提供支持
- ▶ 由专业人员提供维修和现场服务
- ▶ 主轴 IO-Link 通信模块确保可执行状态监测和预见性维护
- ▶ 可靠性极高、功率密度高、兼容范围广



您可扫描此处,
下载最新的电主轴产品目录



信息

机器人与电主轴之间的可靠接口: 新的 WWS 系列气动机器人快换单元专门设计用于电主轴, 可按需补装。

新款快换装置

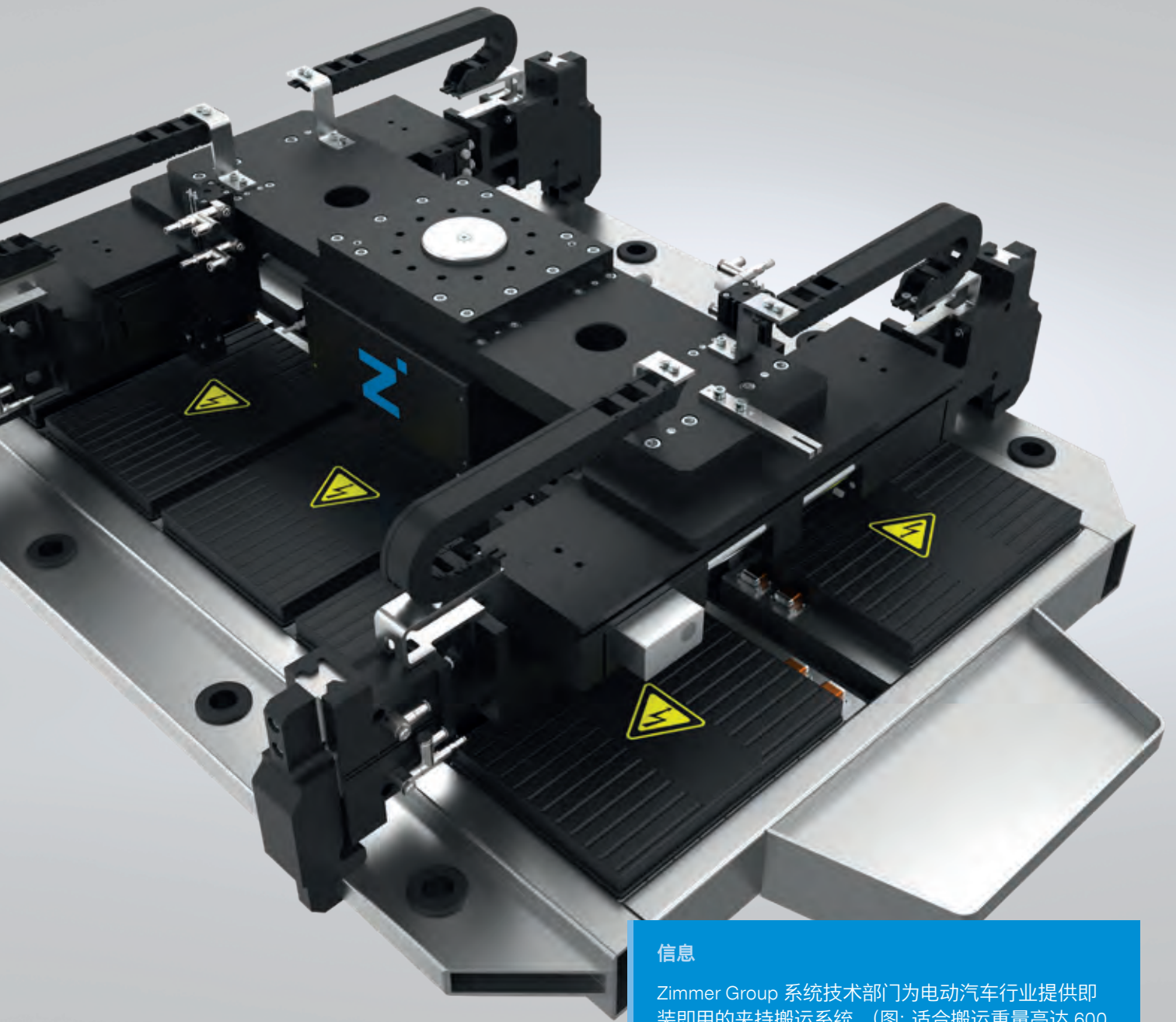
WWS 系列

彼此适配

WWS 系列是 Zimmer Group 推出的用于机器人的快换单元，扩展了电主轴的模块化结构系统。机器人快换单元，包括配套的放置架，专门设计用于电主轴，可根据需要进行加装，从而实现主轴的自动更换。对于适合机器人应用的电主轴，可

提供专门设计的机器人快换单元。机器人快换单元构成了机器人和电主轴之间的可靠接口。工具端安装在电主轴上，而固定端则安装在机械手臂的末端。在不使用时，有一个放置架可用于存放电主轴。





信息

Zimmer Group 系统技术部门为电动汽车行业提供即装即用的夹持搬运系统。(图: 适合搬运重量高达 600 kg 的电池包的通用型夹持系统)。

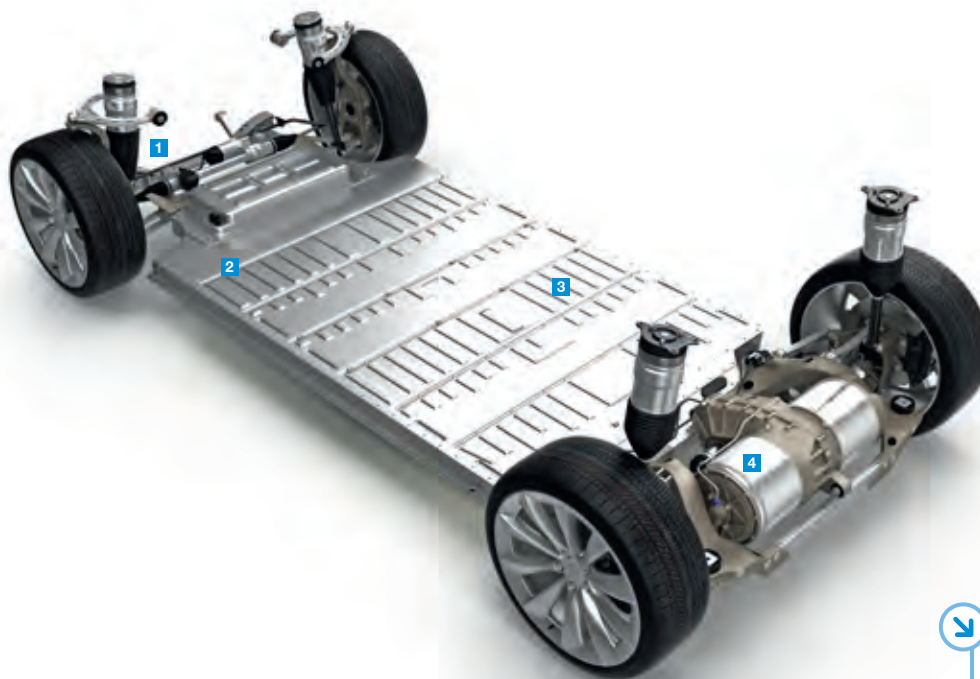
EOAT 解决方案

用于电动汽车

您在电动汽车领域的合作伙伴

新能源汽车的制造对生产技术提出了新的要求。以经济有效的模式生产电芯和电池包是该市场成功增长的重要因素之一。实现高度自动化至关重要，这在发动机生产领域已是

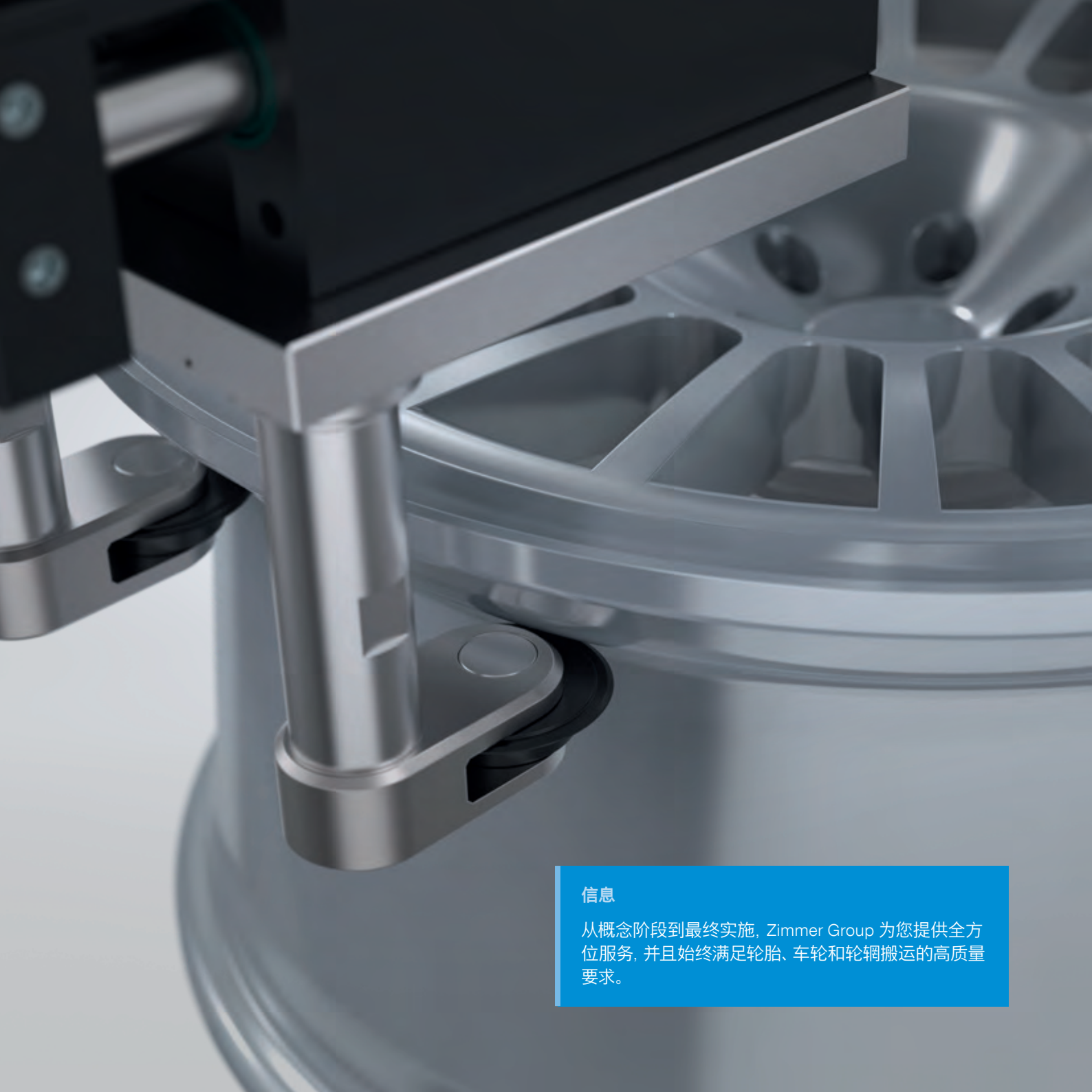
目共睹。最佳制造技术的竞赛早已如火如荼地展开。Zimmer Group 是电池制造、模块组装和电机制造领域诸多知名优质制造商的开发和系统合作伙伴。



- 1 组装转向机构
- 2 组装电池模组
- 3 组装电池包
- 4 组装转子/定子



扫描此处，可以查看更多有关我们系统
技术领域的信息



信息

从概念阶段到最终实施, Zimmer Group 为您提供全方位服务, 并且始终满足轮胎、车轮和轮辋搬运的高质量要求。

系统技术

轮胎、车轮、轮辋搬运

专家级夹持搬运系统

轮胎制造是一个包含各种步骤的复杂过程。在自动化程度不断提高且越来越重要的背景下, 得益于全面的产品组合, Zimmer Group 能够为各个过程和生产步骤提供合适的搬运解决方案。Zimmer Group 在轮胎、车轮和轮辋领域具备超过 35 个项目、初步研究和 5000 个开发小时的经验, 拥有完成复杂手动任务和实现自动化方面所需的专业诀窍。



扫描此处进入
系统展厅





信息

即使虚拟展台不能完全替代展会, 它依然可在与我们的客户和潜在客户的对话中发挥关键作用。

产品与创新

全天候

我们的虚拟展台

参观我们的虚拟展台可为您带来诸多优势。与参观展会相比，您无需支付任何费用。免去了门票、差旅和酒店等费用。您可以在办公室或家中随时随地在线参观我们的虚拟展台。以数字化方式与我们的员工见面，并通过在线方式或联系表轻松直接地咨询您的问题。

- ▶ **可旋转展台。**动画飞行相机穿越我们六个技术领域及公司范围。
- ▶ **可点击的热点和丰富的资讯。**所有展品都可以数字方式体验，通过内容窗口展示我们产品的相应优势。再次点击，您还可以查看更多的图片和数据表，从而深入了解产品细节。您需要更多信息吗？我们的视频演示可为您提供更多帮助。

参观展会

您可随时参观我们的虚拟展厅。通过以下功能，我们以在线方式也能激发您的灵感：

- ▶ **令人印象深刻的数字展品。**产品以 3D 模型呈现，因此可以从任何一个侧面观察。
- ▶ **支持多种语言。**虚拟展台上的所有信息都可提供 Zimmer Group 的工作交流语言版本，包括：德语、英语、法语、意大利语、波兰语、斯洛伐克语、西班牙语、中文和韩语。

扫描此处进入
虚拟展台



备注

.....

.....

.....

.....

.....

.....

.....

.....

.....

.....

.....

.....

.....

.....

.....

.....

.....

.....

.....

.....

.....

.....

.....

.....

.....

.....

.....

内容和数据取决于印刷版次。版本 05/2023。

本宣传册由编辑室精心编撰而成,所有数据均经过认真检查。如有错误或者数据不完整,不承担任何责任。Zimmer Group 保留技术更改权利以及由于产品和服务发展而引发的完善权利。本手册中收集的所有文本、图片、图表和图纸的版权均归 Zimmer Group 所有,受知识产权保护。任何形式的复制、编辑、更改、翻译、视频拍摄,以及电子处理和保存均须得到 Zimmer Group 的批准和许可。

ZIMMER GROUP – THE KNOW-HOW FACTORY

作为 KNOW-HOW FACTORY, 我们在各个领域深耕细作, 向各行各业提供一站式服务。
我们的产品组合十分丰富全面, 不仅在广度上广泛分布, 在深度上也得到了深入的开发。

您是否正面临着开发难题? 我们帮您解决! 欢迎向我们提出研发要求。
大量创新成果从我们手中源源不断地诞生: 我们热衷于追求新事物, 并代表着创新开拓精神。

联系我们 – 全球各地

我们目前在全球各地设有 13 家分支机构, 并在超过 125 个国家/地区拥有合作伙伴, 可为您提供领先的技术和卓越的服务。我们期待着您的垂询!



www.zimmer-group.com/zh/联系方式

随时可参观 – 我们的虚拟展位

我们的虚拟展厅拥有多种令人惊艳的功能, 例如交互动画影片、可点击的信息热点或可旋转的 3D 模型, 定能让您过目不忘。



www.zimmer-group.com/zh/expo

中國:
ZIMMER GROUP CHINA LTD.
Rm 112, Bldg 2, No. 2898
Xincheng Avenue
Economic Development Zone
Jintan District
CN 213200 Changzhou City – Jiangsu Province
电话 +86 519 68226600
info.cn@zimmer-group.com
www.zimmer-group.com

总部:
ZIMMER GROUP
Am Glockenloch 2
DE 77866 Rheinau
电话 +49 7844 9139-0
传真 +49 7844 9139-1199
info.de@zimmer-group.com
www.zimmer-group.com

ZIMMER
group