



## MONTAGEANLEITUNG

Magic Grippers

DDOC02556

THE KNOW-HOW FACTORY

## Inhalt

1	Einleitung.....	3
1.1	Mitgeltende Dokumente.....	3
1.2	Hinweise und Darstellungen in der Montage- und Betriebsanleitung.....	3
1.3	Abbildungen.....	3
2	Bestimmungsgemäße Verwendung.....	3
3	Aufbau.....	4
4	Produkt montieren.....	5
4.1	Sauglippe mit Verbindungselement verbinden.....	5
4.2	Filterscheibe in Faltenbalg einsetzen.....	5
4.3	Faltenbalg mit Sauglippe verbinden.....	6
4.4	Faltenbalg mit Ejektor verbinden.....	6
4.5	Produkt an Anschlusskonstruktion montieren.....	7
4.5.1	Direkte Montage am Innengewinde.....	7
4.5.2	Anschlussadapter mit Mutter.....	8
4.5.3	Anschlussadapter für Profilsystem.....	8
5	Anhang.....	9
5.1	Bestimmung der Stukturseite.....	9

## 1 Einleitung

### 1.1 Mitgeltende Dokumente

#### HINWEIS



Lesen Sie die Montageanleitung durch, bevor Sie das Produkt einbauen bzw. damit arbeiten.

Die Montageanleitung enthält wichtige Hinweise für Ihre persönliche Sicherheit. Sie muss von allen Personen gelesen und verstanden werden, die in irgendeiner Produktlebensphase mit dem Produkt arbeiten oder zu tun haben.



Die folgenden aufgeführten Dokumente stehen auf unserer Internetseite [www.zimmer-group.com](http://www.zimmer-group.com) zum Download bereit:

- Montageanleitung
- Kataloge, Zeichnungen, CAD-Daten, Leistungsdaten
- Informationen zum Zubehör
- Technische Datenblätter
- Allgemeine Geschäftsbedingungen (AGB), unter anderem Informationen zur Gewährleistung.

⇒ Nur die aktuell über die Internetseite bezogenen Dokumente besitzen Gültigkeit.

„Produkt“ ersetzt in dieser Montage- und Betriebsanleitung die Produktbezeichnung auf der Titelseite.

### 1.2 Hinweise und Darstellungen in der Montage- und Betriebsanleitung

#### HINWEIS



Dieser Hinweis warnt vor möglichen Sach- und Umweltschäden. Die Missachtung dieser Hinweise führt zu Schäden am Produkt oder der Umwelt.

► Beachten Sie unbedingt die beschriebenen Maßnahmen zur Vermeidung dieser Gefahren.

#### INFORMATION



In dieser Kategorie sind nützliche Tipps für einen effizienten Umgang mit dem Produkt enthalten. Deren Nichtbeachtung führt zu keinen Schäden am Produkt. Diese Informationen enthalten keine gesundheits- und arbeitsschutzrelevanten Angaben.

### 1.3 Abbildungen

Die Abbildungen können vom tatsächlichen Zustand abweichen.

## 2 Bestimmungsgemäße Verwendung

#### HINWEIS



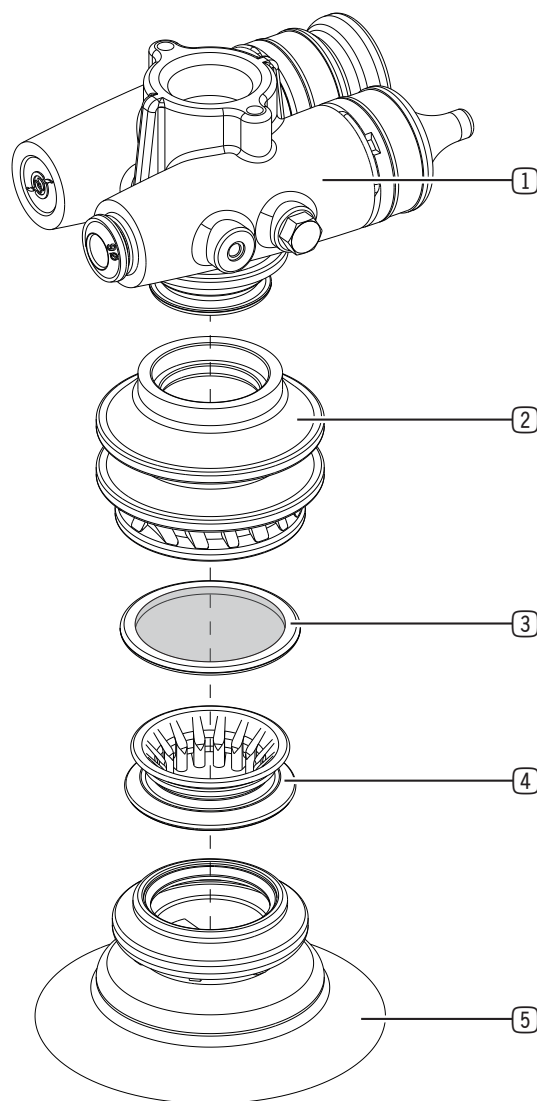
Das Produkt ist nur im Originalzustand, mit originalem Zubehör, ohne jegliche eigenmächtige Veränderung und innerhalb der vereinbarten Parametergrenzen und Einsatzbedingungen zu verwenden.

Eine andere oder darüber hinausgehende Verwendung gilt als nicht bestimmungsgemäß.

- Betreiben Sie das Produkt nur unter Beachtung der zugehörigen Montageanleitung.
- Betreiben Sie das Produkt nur in einem technischen Zustand, der den garantierten Parametern und Einsatzbedingungen entspricht.

⇒ Für eventuelle Schäden bei einer nicht bestimmungsgemäßen Verwendung haftet die Zimmer Group GmbH nicht. Das Risiko trägt allein der Betreiber.

### 3 Aufbau



- ① Ejektor
- ② Faltenbalg
- ③ Filterelement
- ④ Verbindungselement
- ⑤ Sauglippe

## 4 Produkt montieren

### HINWEIS



#### Gefahr von Sachschaden durch scharfe Gegenstände

- ▶ Verwenden Sie zur Montage keine scharfen Gegenstände.

### INFORMATION



- ▶ Entnehmen Sie die Informationen zur Montage alternativ dem Video auf unserer Webseite.

### INFORMATION

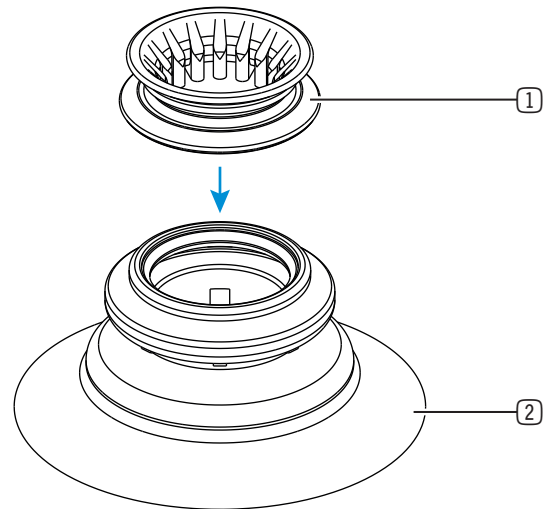


Bei folgendem Typ der Sauglippe ist das Verbindungselement bereits montiert:

- S

#### 4.1 Sauglippe mit Verbindungselement verbinden

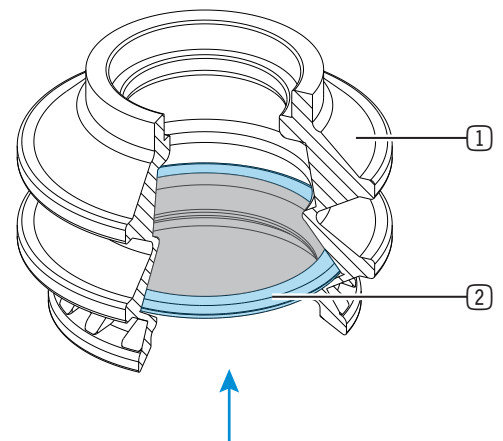
- ▶ Ziehen Sie die Sauglippe über die Strukturseite des Verbindungselements.
- ▶ Beachten Sie Kapitel „5.1 Bestimmung der Strukturseite“.



- ① Verbindungselement
- ② Sauglippe

#### 4.2 Filterscheibe in Faltenbalg einsetzen

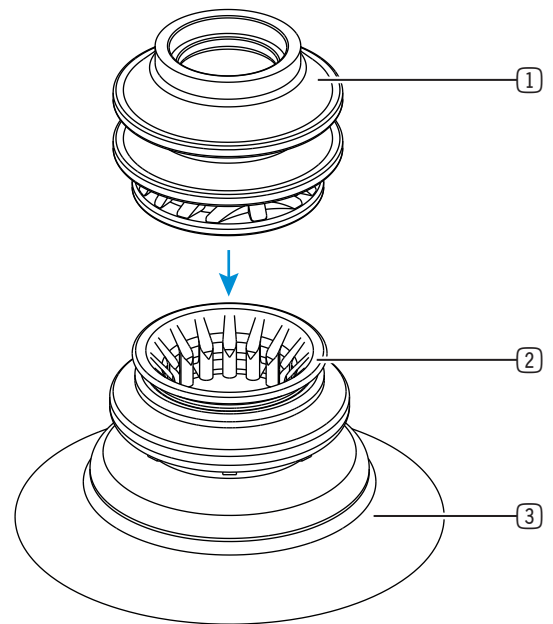
- ▶ Stecken Sie die Filterscheibe in den Faltenbalg.
- ▶ Achten Sie darauf, dass die Filterscheibe, wie im nebenstehenden Bild, im Faltenbalg sitzt.



- ① Faltenbalg
- ② Filterscheibe

### 4.3 Faltenbalg mit Sauglippe verbinden

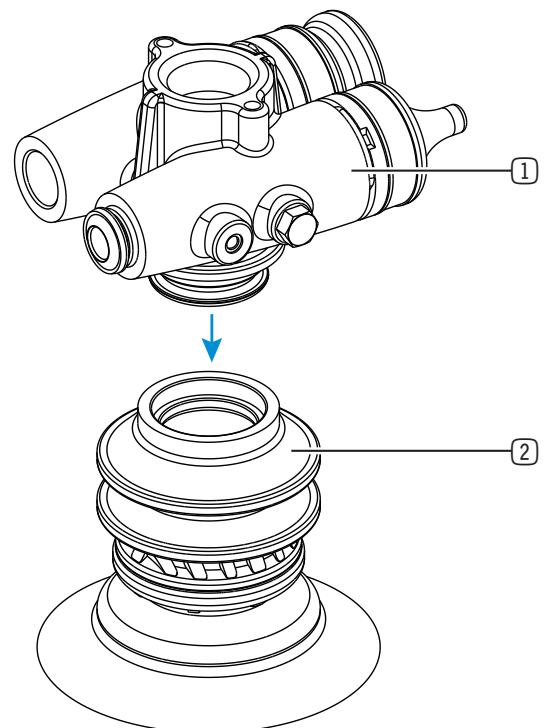
- ▶ Schieben Sie das Verbindungselement mit Sauglippe in den Faltenbalg.
- ▶ Kippen Sie das Verbindungselement mit Sauglippe ggf. leicht und führen Sie es mit einer Seite zuerst ein.



- ① Faltenbalg
- ② Verbindungselement
- ③ Sauglippe

### 4.4 Faltenbalg mit Ejektor verbinden

- ▶ Ziehen Sie den Faltenbalg über den Bund am Ejektor.



- ① Ejektor
- ② Faltenbalg

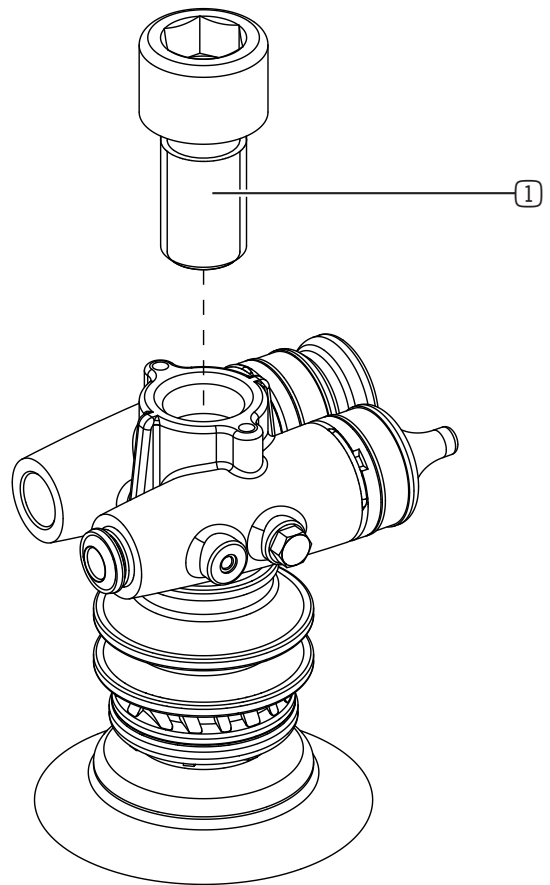
#### 4.5 Produkt an Anschlusskonstruktion montieren

Es gibt folgende Möglichkeiten, das Produkt an der Anschlusskonstruktion zu montieren:

- Direkte Montage am Innengewinde
  - Anschlussadapter mit Mutter
  - Anschlussadapter für Profilsystem
- ▶ Achten Sie auf eine ausreichend steife Anschlusskonstruktion.
- ▶ Achten Sie auf Sauberkeit der Anschlussflächen.
- ▶ Verwenden Sie nur geeignete Montageschrauben.
- ▶ Beachten Sie die Anzugsmomente der Montageschrauben.
- ▶ Entnehmen Sie Richtwerte für die Anzugsmomente unserer Internetseite:
- <https://www.zimmer-group.com/de/td/>

##### 4.5.1 Direkte Montage am Innengewinde

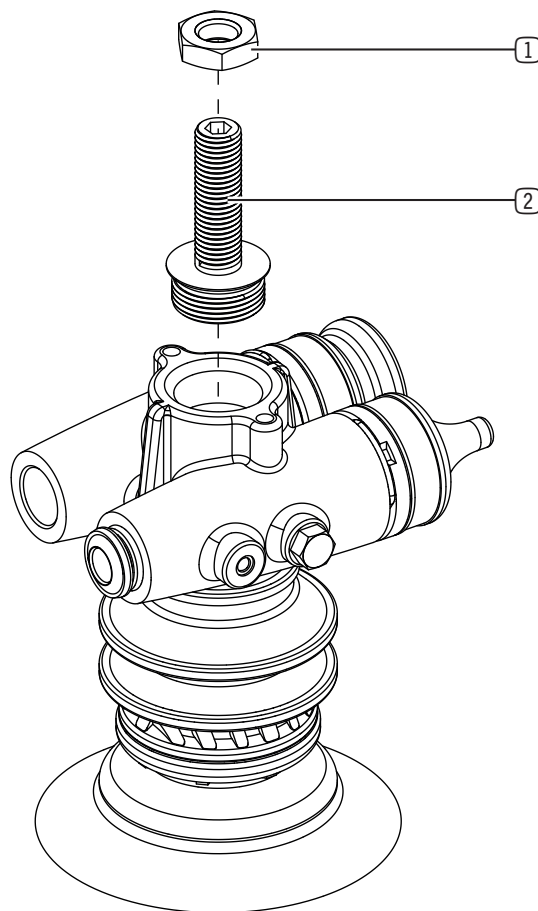
- ▶ Montieren Sie das Produkt mit der Montageschraube an der Anschlusskonstruktion.



① Montageschraube

#### 4.5.2 Anschlussadapter mit Mutter

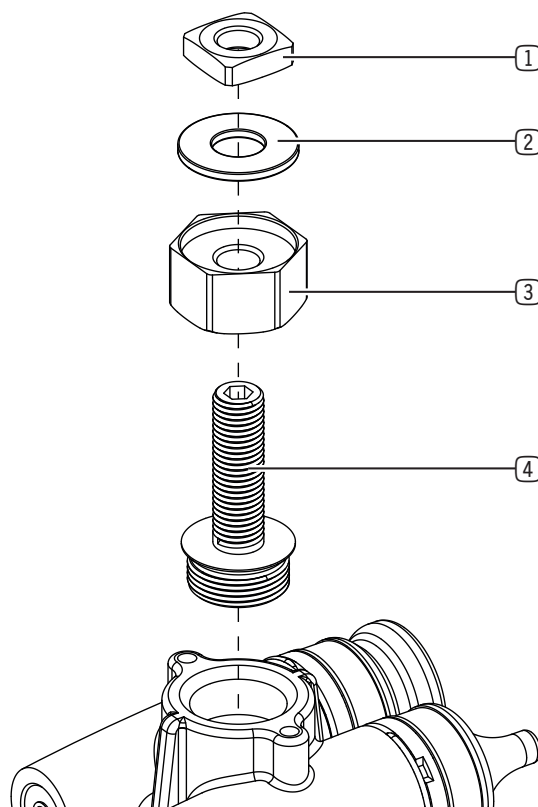
- ▶ Montieren Sie den Anschlussadapter im Produkt.
  - ▶ Halten Sie folgende Anzugsmoment ein:
    - MA-PM-M6M: 3,5 Nm
    - MA-PM-M8M: 7 Nm
- ▶ Positionieren Sie das Produkt mit dem Anschlussadapter an der Anschlusskonstruktion.
- ▶ Montieren Sie das Produkt mit der Mutter an der Anschlusskonstruktion.



- ① Mutter
- ② Anschlussadapter

#### 4.5.3 Anschlussadapter für Profilsystem

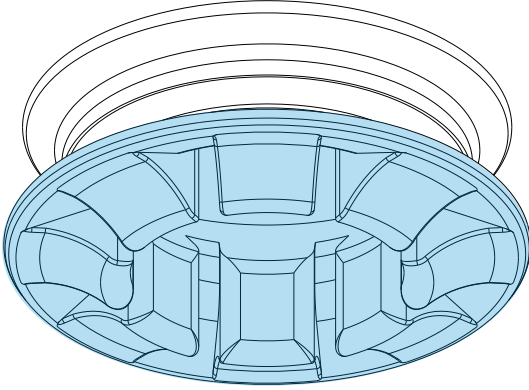
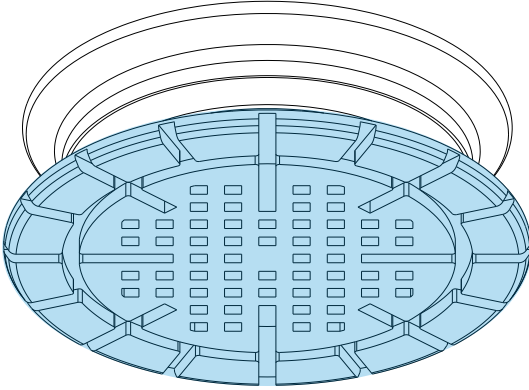
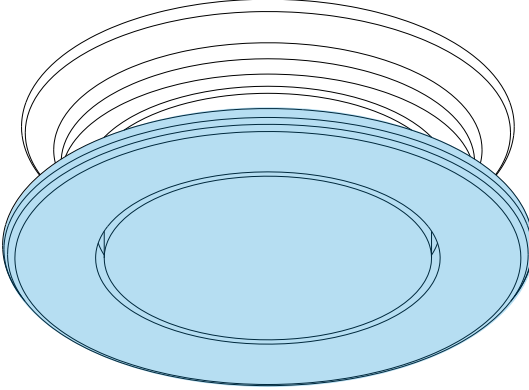
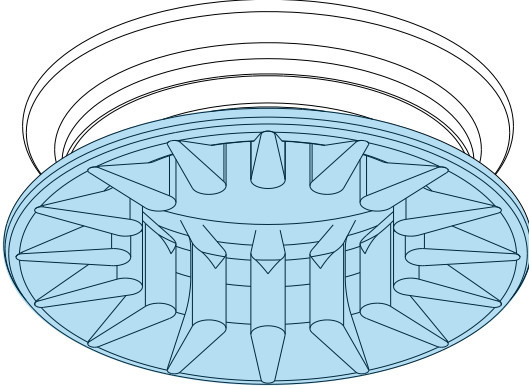
- ▶ Montieren Sie den Anschlussadapter im Produkt.
  - ▶ Halten Sie folgende Anzugsmoment ein:
    - MA-PM-M6M: 3,5 Nm
    - MA-PM-M8M: 7 Nm
- ▶ Montieren Sie Sechskantmutter, Scheibe und Vierkantmutter lose auf dem Anschlussadapter.
- ▶ Schieben Sie das Produkt mit der Vierkantmutter in das Profil.
- ▶ Montieren Sie das Produkt mit der Mutter am Profil.



- ① Vierkantmutter
- ② Scheibe
- ③ Sechskantmutter
- ④ Anschlussadapter

## 5 Anhang

### 5.1 Bestimmung der Strukturseite

Typ	Strukturseite
A	 <p>Diagram showing the structure side of Magic Gripper Type A. It features a central rectangular opening surrounded by a complex, multi-lobed structure with several protrusions and recesses.</p>
B	 <p>Diagram showing the structure side of Magic Gripper Type B. It features a central rectangular opening surrounded by a complex, multi-lobed structure with several protrusions and recesses, and a grid of small rectangular holes in the center.</p>
C	 <p>Diagram showing the structure side of Magic Gripper Type C. It features a central rectangular opening surrounded by a complex, multi-lobed structure with several protrusions and recesses, and a smooth, flat surface in the center.</p>
D	 <p>Diagram showing the structure side of Magic Gripper Type D. It features a central rectangular opening surrounded by a complex, multi-lobed structure with several protrusions and recesses, and a central area with a grid of small rectangular holes.</p>

Typ	Strukturseite
G	