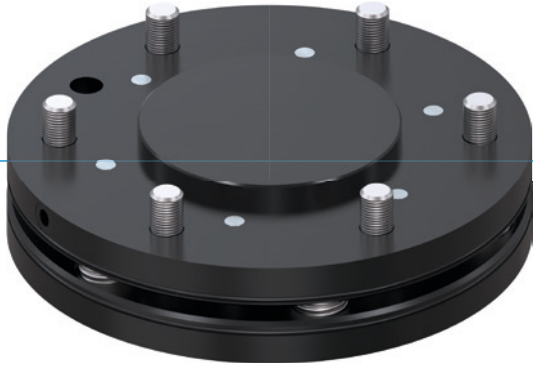


ACHSAUSGLEICHE SERIE ARP

▶ PRODUKTVORTEILE



▶ **Zentrumsstellung verriegelbar**

Beim Verfahren Ihres Roboters können Sie den Ausgleich fixieren, so dass keine unkontrollierten Bewegungen des Werkstückes stattfinden

▶ **Extrem flach bauend**

Diese Bauweise reduziert die Momentenbelastung für Ihren Roboter auf ein Minimum und ermöglicht den Einsatz kleinerer, kostengünstigerer Baugrößen

▶ **Variable Ausgleichskräfte und Momente**

Passen Sie den Ausgleich an Ihr Handlingsgewicht an, indem Sie je nach gewünschter Steifigkeit das passende Federpaket montieren

▶ DAS PASSENDE PRODUKT FÜR IHRE ANWENDUNG

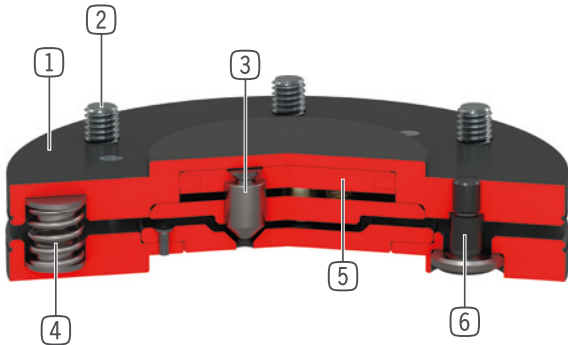


▶ **Unsere Produkte lieben die Herausforderung!**

Extreme Bedingungen, an jedem Ort der Welt – unsere praxisbewährten Komponenten und Systeme ermöglichen Ihnen grenzenlose Möglichkeiten. Finden Sie das passende Produkt für Ihren speziellen Einsatz:

www.zimmer-group.de

► NUTZEN IM DETAIL



- ① **Robustes, leichtes Gehäuse**
- hartbeschichtete Aluminiumlegierung
- ② **Roboterflansch**
- Teilkreis nach EN ISO 9409-1
- ③ **Verriegelung**
- 3 Verriegelungskolben
- nitrierter Stahl
- ④ **Federpaket**
- ab Baugröße 63, liegt ein zweites, stärkeres bei
- ab Baugröße 100, können 3 Federn entfernt werden
- ⑤ **Verriegelungsantrieb**
- einfachwirkender Pneumatikzylinder
- ⑥ **Führungsbolzen mit Kugelfanne**

► TECHNISCHE DATEN

Baugröße	Anschlussflansch nach EN ISO 9409-1	Auslenkung horizontal +/- [mm/°]	Auslenkung vertikal +/- [mm/°]
AR40P	TK 40	2 / 1	2 / 1
AR50P	TK 50	2 / 1	2 / 1
AR63P	TK 63	2 / 1	2 / 1
AR80P	TK 80	2 / 1	2 / 1
AR100P	TK 100	2 / 1	2 / 1
AR125P	TK 125	2 / 1	2 / 1
AR160P	TK 160	2 / 1	2 / 1

► WEITERE INFORMATIONEN ONLINE VERFÜGBAR



Alle Informationen auf einen Klick: www.zimmer-group.com. Finden Sie anhand der Bestell-Nr. Ihres gewünschten Produktes Daten, Zeichnungen, 3-D-Modelle und Betriebsanleitungen zu Ihrer Baugröße. Schnell, übersichtlich und immer aktuell.

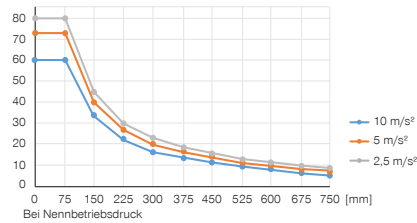
ACHSAUSGLEICHE BAUGRÖSSE AR160P

► PRODUKTSPEZIFIKATIONEN



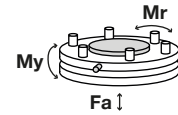
► Beliebige Einbaulage

Zeigt das maximale Handlingsgewicht in Abhängigkeit von Beschleunigung und Hebelarm. Ersetzt nicht die technische Auslegung.



► Kräfte und Momente

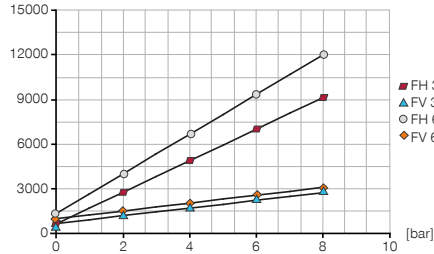
Zeigt statische Kräfte und Momente, die auf den Achsausgleich wirken können.



Mr [Nm]	900
My [Nm]	900
Fa [N]	7000

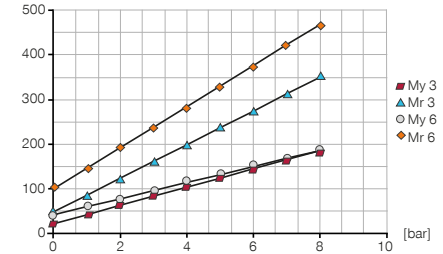
► Federpaket 1 (vormontiert)

Auslenkraft horizontal [FH] und vertikal [FV] in Abhängigkeit zum anstehenden Druck



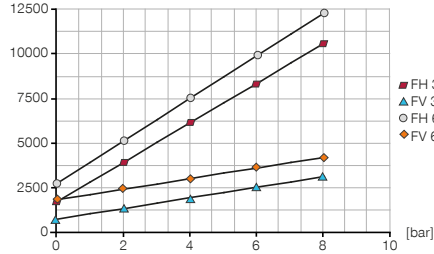
► Federpaket 1 (vormontiert)

Auslenmoment axial [My] und radial [Mr] in Abhängigkeit zum anstehenden Druck



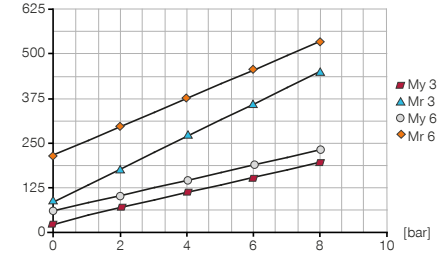
► Federpaket 2

Auslenkraft horizontal [FH] und vertikal [FV] in Abhängigkeit zum anstehenden Druck



► Federpaket 2

Auslenmoment axial [My] und radial [Mr] in Abhängigkeit zum anstehenden Druck



► IM LIEFERUMFANG ENTHALTEN



6 [Stück]
Zylinderschraube mit Innensechskant
C7984100209



6 [Stück]
Federpaket 1 (vormontiert)
CFED12500



6 [Stück]
Federpaket 2
CFED12510

► ZUBEHÖREMPFEHLUNG



ENERGIEVERSORGUNG



ENERGIEVERSORGUNG



GVM5
Gerade-Verschraubung



WVM5
Winkel-Schwenk-Verschraubung

► Technische Daten	
Bestell-Nr.	AR160P
Anschlussflansch nach EN ISO 9409-1	TK 160
Bauhöhe [mm]	28
Auslenkung horizontal +/- [mm]	2
Auslenkung horizontal +/- [°]	1
Auslenkung vertikal +/- [mm]	2
Auslenkung vertikal +/- [°]	1
Zentrierkraft beim Verriegeln [N]	3000
Wiederholgenauigkeit horizontal +/- [mm/°]	0,05
Wiederholgenauigkeit vertikal +/- [mm/°]	0,05
Luftvolumen pro Zyklus [cm³]	14
Betriebsdruck [bar]	1 ... 8
Nennbetriebsdruck [bar]	6
Betriebstemperatur [°C]	5 ... +80
Massenträgheitsmoment [kgcm²]	115
Gewicht [kg]	5,8

