

# OCHRONA PRZED ZDERZENIEM

## SERIA CRR

### ► ZALETY PRODUKTU



#### ► **Nastawiana czułość wyzwalania**

Za pomocą sterowania ciśnieniem powietrza można optymalnie dostosować czułość do swojego zastosowania.

#### ► **Zintegrowana technika sensorowa**

W przypadku zderzenia zintegrowany czujnik podaje do układu sterowania sygnał do wywołania zatrzymania awaryjnego.

#### ► **Cofnięcie automatyczne**

Po zatrzymaniu awaryjnym można cofnąć ochronę przed zderzeniem z bezpiecznej odległości. Jest to przydatne przede wszystkim w sytuacji, gdy wchodzenie na urządzenie nie jest pożądane ani bezpieczne lub jest bardzo utrudnione.

### ► PRODUKT DOPASOWANY DO KONKRETNIEGO ZASTOSOWANIA



#### ► **Nasze produkty lubią wyzwania!**

Ekstremalne warunki, w każdym zakątku świata — nasze sprawdzone w praktyce komponenty i systemy dają nieograniczone możliwości.

Znajdź odpowiedni produkt do konkretnego zastosowania:

[www.zimmer-group.pl](http://www.zimmer-group.pl)

## ► KORZYŚCI – W SZCZEGÓŁACH



- 1 **Kołnierz montażowy robota**
  - Grupa części wg EN ISO 9409-1
- 2 **Kontrola pozycji tłoka**
  - Czujnik wytwarza sygnał, który może zostać przeanalizowany w celu rozpoznania przeciążenia
  - W zakresie dostawy czujnika pola magnetycznego
- 3 **Napęd**
  - Siłownik pneumatyczny o pojedynczym działaniu
  - Czulość wyzwania nastawiana za pomocą ciśnienia roboczego
  - Z wbudowaną sprężyną
- 4 **Rozpoznawanie przeciążenia**
  - W kierunku Z
  - Przechylenie w kierunku poziomym
  - Skręt wokół osi Z
- 5 **Kołnierz montażowy**
  - Grupa części wg EN ISO 9409-1
- 6 **Cofnięcie**
  - Za pomocą tłoka kołnierz przyłączeniowy zostaje ustawiony w pozycji wyjściowej

## ► DANE TECHNICZNE

Rozmiar	Kołnierz montażowy wg EN ISO 9409-1	Wchylenie osi Z [mm]	Dokładność powtarzania osiowo +/- [mm]
<b>CRR40</b>	TK 40	8	0.01
<b>CRR50</b>	TK 50	12	0.01
<b>CRR63</b>	TK 63	15	0.01

## ► WIĘCEJ INFORMACJI MOŻNA ZNALEŹĆ W INTERNECIE.



Wszystkie informacje za jednym kliknięciem: [www.zimmer-group.com](http://www.zimmer-group.com). Na podstawie numeru katalogowego pożądanego produktu można znaleźć dane, rysunki, modele 3D i instrukcje obsługi szukanego rozmiaru. Szybki dostęp do zawsze aktualnych i przejrzystych informacji.

# OCHRONA PRZED ZDERZENIEM

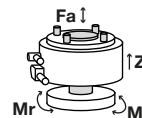
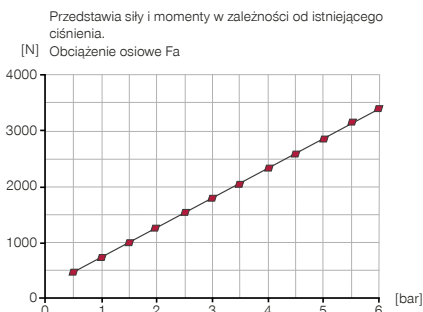
## ROZMIAR CRR63

### ► SPECYFIKACJE PRODUKTOWE

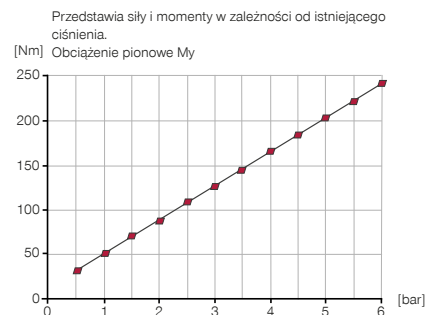
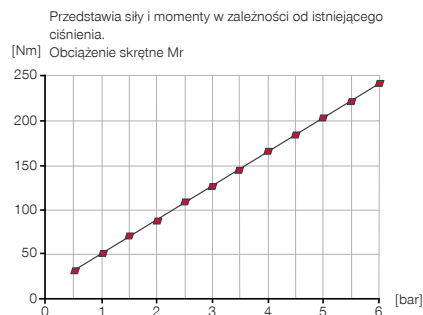


#### ► Poddanie działaniu sprężonego powietrza ► Siły i momenty

Maks. siły i momenty — patrz: wykresy.



#### ► Poddanie działaniu sprężonego powietrza ► Poddanie działaniu sprężonego powietrza



### ► W ZAKRESIE DOSTAWY



1 [kawalek]  
Czujnik pola magnetycznego prosty, kabel 0,3 m - Wtyczka M8  
**MFS02-S-KHC-P1-PNP**

### ► ZALECANE WYPOSAŻENIE DODATKOWE



#### ZASILANIE W ENERGIĘ



**GVM5**  
Złącze śrubowe proste



**WVM5**  
Złącze skręcane kątowo-wychylne



#### PRZYŁĄCZA/POZOSTAŁE



**KAG500**  
Złącze wtykowe proste, przewód 5 m — gniazdo M8



**KAW500**  
Złącze wtykowe kątowe, przewód 5 m — gniazdo M8

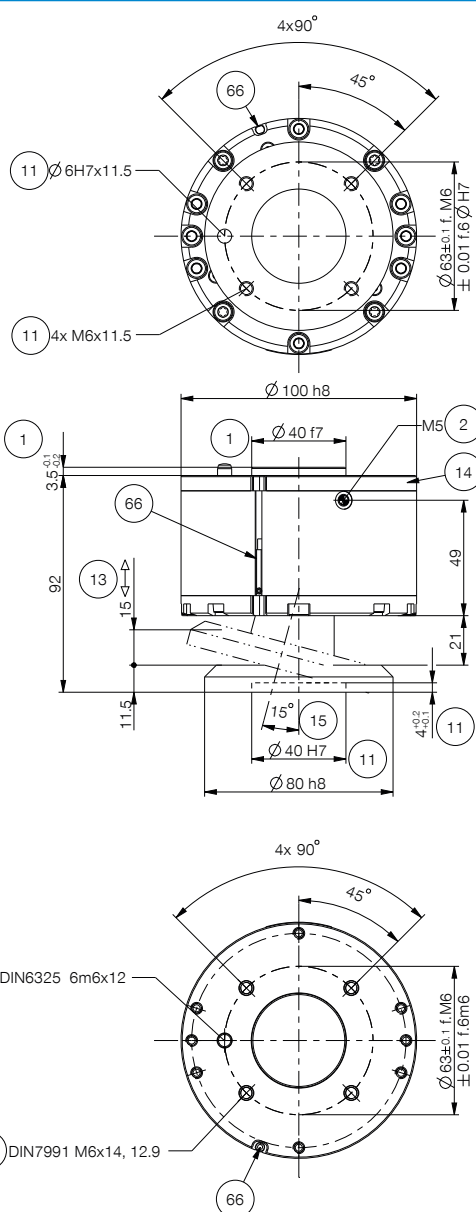


► Dane techniczne

Nr katalogowy

CRR63N-A

Kołnierz montażowy wg EN ISO 9409-1	TK 63
Wychylenie osi Z [mm]	15
Dokładność powtarzania osiowo +/- [mm]	0.01
Czułość reakcji osiowej [mm]	0.5
Wychylenie w poziomie +/- [°]	13.0
Dokładność powtarzania promieniowo +/- [min]	4
Czułość reakcji radialnej [°]	1.5
Skręt wokół osi Z [°]	22
Dokładność powtarzania obrotowa +/- [min]	4
Czułość reakcji rotacyjna [°]	1
Ciśnienie robocze [bar]	0.5 ... 6
Nominalne ciśnienie robocze [bar]	6
Temperatura robocza [°C]	5 ... +80
Pojemność cylindra na cykl [cm³]	82.80
Moment bezwładności masy wokół osi Z [kgcm²]	21.30
Masa [kg]	1.8



- ① Mocowanie CRR
- ② Zasilanie w energię
- ⑪ Mocowanie (klient)
- ⑬ Skok Z
- ⑭ Płytkę pośredniczącą
- ⑮ Wychylenie maksymalne
- ⑯ Czujnik pola magnetycznego/Czujnik

