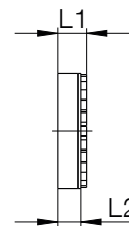
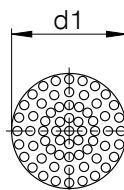


RACCORDS À ÉTRANGLEMENT, ACCESSOIRES INSERTS DE MÂCHOIRES

► SÉRIE DG - PIÈCES DE PRESSION EN CAOUTCHOUC



- Disponible en différents modèles
- une unité de conditionnement comporte 6 pièces.

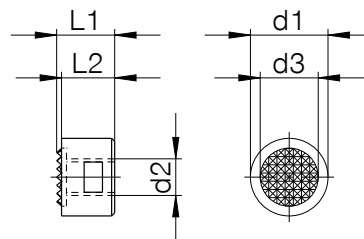


N° de commande	► Caractéristiques techniques							
	DG6	DG6SI	DG10	DG10SI	DG16	DG16SI	DG20	DG20SI
Ø d1 [mm]	6m6	6m6	10m6	10m6	16m6	16m6	20m6	20m6
Dimension L1 [mm]	5	5	5	5	5	5	5	5
Dimension L2 [mm]	3.5	3.5	3.5	3.5	3.5	3.5	3.5	3.5
Matériau	NBR	Silicone	NBR	Silicone	NBR	Silicone	NBR	Silicone
Couleur	noir	bleu	noir	bleu	noir	bleu	noir	bleu
Thermorésistant jusqu'à max. [°C]	120	200	120	200	120	200	120	200
Duretés Shore	65 +/- 3	60 +/- 5	65 +/- 3	60 +/- 5	65 +/- 3	60 +/- 5	65 +/- 3	60 +/- 5

► SÉRIE GR - PIÈCE DE PRESSION EN MÉTAL DUR



- Disponible en différents modèles

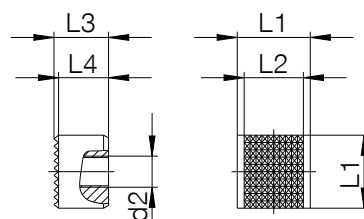


N° de commande	► Caractéristiques techniques				
	GR4	GR4A	GR4C	GR5	GR6
Ø d1 [mm]	12,7	12,7	12,7	15,8	19
Ø d2 [mm]	M6	M6	M6	M6	M6
Ø d3 [mm]	9,5	9,5	9,5	12,7	15,8
Dimension L1 [mm]	9,5	12,7	16,5	9,5	9,5
Dimension L2 [mm]	8,7	11,9	15,8	8,7	8,7

► SÉRIE GR - PIÈCE DE PRESSION EN MÉTAL DUR



- Disponible en différents modèles



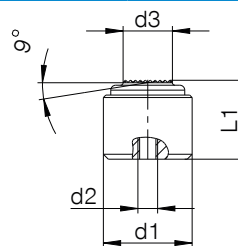
N° de commande	► Caractéristiques techniques
	SG4
Ø d2 [mm]	M6
Dimension L1 [mm]	12.7
Dimension L2 [mm]	10.3
Dimension L3 [mm]	9.5
Dimension L4 [mm]	8.7



► SÉRIE J - PIÈCES DE PRESSION EN ACIER À HAUTE RÉSISTANCE



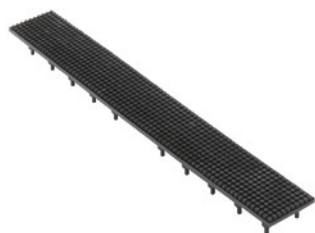
- Disponible en différents modèles



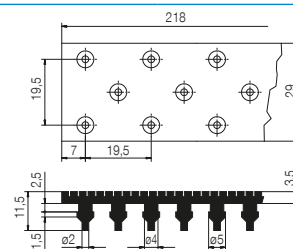
► Caractéristiques techniques

N° de commande	J712	J718	J728
Ø d1 [mm]	12n6	18n6	28n6
Ø d2 [mm]	M3	M4	M5
Ø d3 [mm]	7	10	20
Dimension L1 [mm]	10	16	25

► SÉRIE GU - MÂCHOIRES EN CAOUTCHOUC



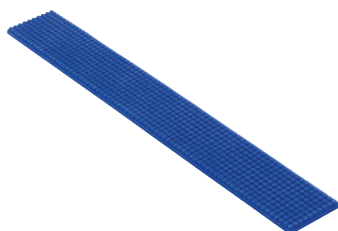
- Disponible en différents modèles
- GU1: mâchoire avec picots d'entrée
- Orifices de logement pour picots d'entrée - 4,5 mm



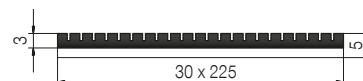
► Caractéristiques techniques

N° de commande	GU1	GU1SI
Rigidité DIN53504 min. [N/mm ²]	10	10
Matériau	NBR	Silicone
Couleur	noir	bleu
Thermorésistant jusqu'à max. [°C]	120	200
Duretés Shore	65 +/- 3	60 +/- 5

► SÉRIE GU - MÂCHOIRES EN CAOUTCHOUC



- Disponible en différents modèles
- Mâchoire en caoutchouc avec socle en aluminium



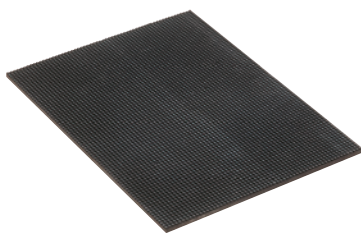
► Caractéristiques techniques

N° de commande	GU2	GU2SI
Rigidité DIN53504 min. [N/mm ²]	10	10
Matériau	NBR	Silicone
Couleur	noir	bleu
Thermorésistant jusqu'à max. [°C]	120	200
Duretés Shore	65 +/- 3	60 +/- 5

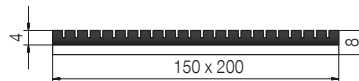


RACCORDS À ÉTRANGLEMENT, ACCESSOIRES INSERTS DE MÂCHOIRES

► SÉRIE GU - MÂCHOIRES EN CAOUTCHOUC



- Disponible en différents modèles
- Mâchoire en caoutchouc avec socle en aluminium



N° de commande

Rigidité DIN53504 min. [N/mm ²]
Matériau
Couleur
Thermorésistant jusqu'à max. [°C]
Duretés Shore

► Caractéristiques techniques

GU2G	GU2GSI
10	10
NBR	Silicone
noir	bleu
120	200
65 +/- 3	60 +/- 5

► SÉRIE KF - FEUILLE ADHÉSIVE EN CAOUTCHOUC



- Surface lisse ou avec des rainures
- Adaptation parfaite à la forme des mors de préhension
- Coefficient de frottement idéal et compensation des faibles écarts de tolérance lors de la préhension de plusieurs pièces
- revêche aux matériaux adhésifs

N° de commande

Taille [mm]
Matériau
Surface
Force du matériau [mm]
Température autorisée max. [°C]
Résistance
Force d'adhésion

► Caractéristiques techniques

KF50G	KF50N
500 x 100	500 x 100
cotonnade imprégnée avec revêtement spécial	cotonnade imprégnée avec revêtement spécial
lisse	à rainure
0.48	0.48
+60 (jusqu'à 100 °C pour un court laps de temps)	+60 (jusqu'à 100 °C pour un court laps de temps)
0.9	0.9
22	22

► SÉRIE BGM - MASSE PÉTRISSABLE



- Personnalisez en quelques étapes vos mors de préhension
- Dur comme du métal, convient également aux éléments les plus sensibles grâce au silicone
- suffisant pour env. 10 godets à mâchoire de taille moyenne

N° de commande

Modèle

► Caractéristiques techniques

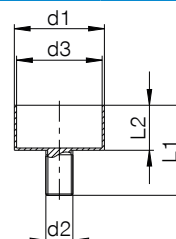
BGM-H	BGM-W
Masse pétrissable	Composé de silicone



► SÉRIE BN - GODET À MÂCHOIRE POUR MASSE PÉTRISSABLE



- Godets à mâchoire en différentes tailles pour masse pétrissable BGM



N° de commande

Ø d1 [mm]	6
Ø d2 [mm]	M3
Ø d3 [mm]	5
Dimension L1 [mm]	8
Dimension L2 [mm]	4

► Caractéristiques techniques

	BN8	BN12	BN16	BN20
Ø d1 [mm]	6	10	16	20
Ø d2 [mm]	M3	M4	M5	M6
Ø d3 [mm]	5	9	15	19
Dimension L1 [mm]	8	12	16	20
Dimension L2 [mm]	4	6	8	10

► SÉRIE GU800 - CAOUTCHOUC COULÉ



- Pour les mors de préhension compliqués avec des alésages, les joints et les revêtements de cylindre
- Réparations sur les bandes de convoyage, les pneus en caoutchouc plein, les chariots de transport, les tubes, protection anti-vibration sur les machines, protection isolante

N° de commande

Rapport de mélange	100:80
Dureté Shore par vieillissement (ISO 868)	80
Guidage	1.00
Résistance (ISO 37) [N/mm ²]	8 MPA
Allongement à la rupture (ISO 37)	600
Résistance à la déchirure (DIN 53356)	15
Plage de température admissible [°C]	-60 ... +90

► Caractéristiques techniques

	GU800
Rapport de mélange	100:80
Dureté Shore par vieillissement (ISO 868)	80
Guidage	1.00
Résistance (ISO 37) [N/mm ²]	8 MPA
Allongement à la rupture (ISO 37)	600
Résistance à la déchirure (DIN 53356)	15
Plage de température admissible [°C]	-60 ... +90

