

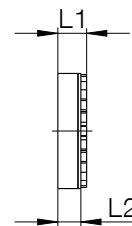
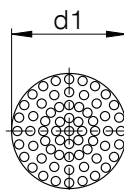
# 阀, 连接头, 配件

## 手指配件

### ► DG系列 - 橡胶手指垫片



- 不同型号可选
- 一个包装单元包含 6 件



#### 订购编号

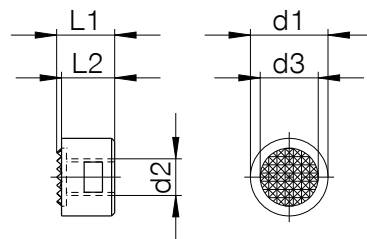
订购编号	DG6	DG6SI	DG10	DG10SI	DG16	DG16SI	DG20	DG20SI
Ø d1 [mm]	6m6	6m6	10m6	10m6	16m6	16m6	20m6	20m6
尺寸 L1 [mm]	5	5	5	5	5	5	5	5
尺寸 L2 [mm]	3.5	3.5	3.5	3.5	3.5	3.5	3.5	3.5
材质	NBR	硅胶	NBR	硅胶	NBR	硅胶	NBR	硅胶
颜色	黑色	蓝色	黑色	蓝色	黑色	蓝色	黑色	蓝色
最大操作温度 [°C]	120	200	120	200	120	200	120	200
肖氏硬度	65 +/- 3	60 +/- 5	65 +/- 3	60 +/- 5	65 +/- 3	60 +/- 5	65 +/- 3	60 +/- 5

#### ► 技术数据

### ► GR系列 - 硬手指衬垫



- 不同型号可选



#### 订购编号

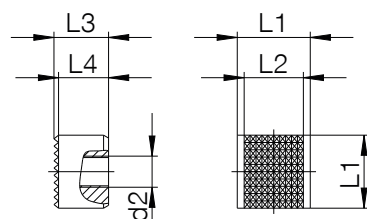
订购编号	GR4	GR4A	GR4C	GR5	GR6
Ø d1 [mm]	12,7	12,7	12,7	15,8	19
Ø d2 [mm]	M6	M6	M6	M6	M6
Ø d3 [mm]	9,5	9,5	9,5	12,7	15,8
尺寸 L1 [mm]	9,5	12,7	16,5	9,5	9,5
尺寸 L2 [mm]	8,7	11,9	15,8	8,7	8,7

#### ► 技术数据

### ► GR系列 - 硬手指衬垫



- 不同型号可选



#### 订购编号

订购编号	SG4
Ø d2 [mm]	M6
尺寸 L1 [mm]	12,7
尺寸 L2 [mm]	10,3
尺寸 L3 [mm]	9,5
尺寸 L4 [mm]	8,7

#### ► 技术数据





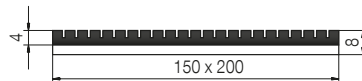
# 阀, 连接头, 配件

## 手指配件

### ▶ GU系列 - 橡胶手指垫片



- ▶ 不同型号可选
- ▶ 带铝制底板的橡胶手指垫片



#### 订购编号

根据DIN53504标准最小电阻 [N/mm<sup>2</sup>]

材质

颜色

最大操作温度 [°C]

肖氏硬度

#### ▶ 技术数据

##### GU2G

10

NBR

黑色

120

65 +/- 3

##### GU2GSI

10

硅胶

蓝色

200

60 +/- 5

### ▶ KF 系列 - 橡胶胶粘薄膜



- ▶ 平滑表面或颗粒状表面自动调节到最优来适合于手指形状最优摩擦系数和补偿公差变化
- ▶ 可抵御黏性材料

#### 订购编号

规格 [mm]

材质

表面

材料厚度 [mm]

允许的最高温度 [°C]

断裂强度

粘接力

#### ▶ 技术数据

##### KF50G

500 x 100

带有特殊涂层的防水棉织物

平滑

0.48

+60 (短时达 100°C)

0.9

22

##### KF50N

500 x 100

带有特殊涂层的防水棉织物

凸起

0.48

+60 (短时达 100°C)

0.9

22

### ▶ BGM系列 - 环氧树脂手指材料



- ▶ 几步做到为您量身定制的手指
- ▶ 和钢一样的硬度并且因为硅胶填充而适用于最易损的工件
- ▶ 足够用于 10 个中等规格的手指

#### 订购编号

版本

#### ▶ 技术数据

##### BGM-H

环氧树脂手指材料

##### BGM-W

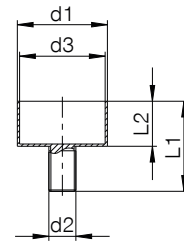
硅胶化合物



## ▶ BN系列 - 环氧树脂手指材料指托



### ▶ 环氧树脂手指材料指托 (BGM)



#### 订购编号

Ø d1 [mm]  
Ø d2 [mm]  
Ø d3 [mm]  
尺寸 L1 [mm]  
尺寸 L2 [mm]

#### ▶ 技术数据

	BN8	BN12	BN16	BN20
Ø d1 [mm]	6	10	16	20
Ø d2 [mm]	M3	M4	M5	M6
Ø d3 [mm]	5	9	15	19
尺寸 L1 [mm]	8	12	16	20
尺寸 L2 [mm]	4	6	8	10

## ▶ GU800系列 - 橡胶成型材料



- ▶ 用于带有孔、密封件和辊涂层的复杂抓手手指
- ▶ 用于传送带维修, 橡胶轮胎, 传输连铸机, 管道, 机器震动保护和绝缘保护

#### 订购编号

混合比  
硬化后的肖氏硬度 (ISO 868)  
密度  
抗拉强度 (ISO 37) [N/mm<sup>2</sup>]  
最大伸长量 (ISO 37)  
抗撕裂强度 (DIN 53356)  
允许温度范围 [°C]

#### ▶ 技术数据

GU800	
混合比	100:80
硬化后的肖氏硬度 (ISO 868)	80
密度	1.00
抗拉强度 (ISO 37) [N/mm <sup>2</sup> ]	8 MPA
最大伸长量 (ISO 37)	600
抗撕裂强度 (DIN 53356)	15
允许温度范围 [°C]	-60 ... +90

