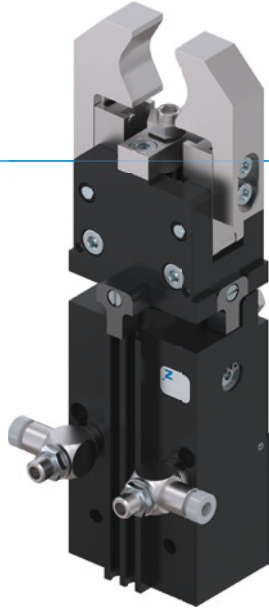


2조 앵글러 회전 그리퍼 시리즈 DGK

▶ 제품의 장점



"투인원"

▶ 연속 스트로크 조정

조절 나사로 180° 개방각을 귀하의 애플리케이션에 적합하게 개별적으로 조정할 수 있습니다.

▶ 투인원

하나의 모듈로 된 그립핑과 선회가 설치 공간을 최적으로 이용할 수 있도록 해줍니다.

▶ 개별적으로 조절 가능

유연성: 90° 또는 180° 선회각 - 귀하의 애플리케이션에 필요한 품목을 현장에서 결정할 수 있습니다.

▶ 시리즈 특징

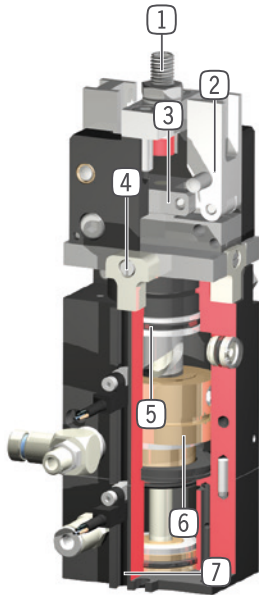
설계 사이즈

DGK20N

 최대 150만까지 정비가 불필요한 주기	●
 자계 센서	●
 선회각 90°	●
 선회각 180°	●
 IP20	●



▶ 용도 명세



- ① **스트로크 조절 나사**
- 연속 조절 가능한 개방 스트로크
- ② **그리퍼 조**
- 개별 그리퍼 조 수용부
- ③ **강제 가이드되는 토글 레버 기어**
- 그리퍼 조의 동기식 동작
- 기계식 자동 정지됨
- ④ **0/90/180° 끝 위치 조절 가능**
- 공급 물품에 포함되는 0/90/180°용 단부 스토퍼
- ⑤ **캠 기구**
- 견고하고 내마모성
- ⑥ **구동**
- 이중 작용하는 2개의 공압 실린더
- ⑦ **자계 센서용 슬롯**
- 회전 위치 및 그리퍼 조 위치 조회

▶ 기술 데이터

설비 크기	스트로크	파지력	무게	IP 분류
DGK20	[°]	[N]	[kg]	
	90	150	0.49	IP20

▶ 세부 정보는 온라인으로 사용가능



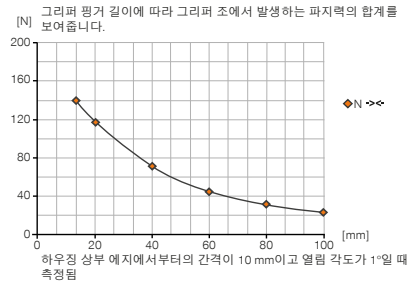
모든 정보는 한 클릭으로: www.zimmer-group.com. 기술 정보모든 정보를 원하시는 제품의 주문번호로 여러분의 설비크기에 해당되는 데이터, 도면, 3-D 모델, 작동설명서를 보실 수 있습니다. 빠르고, 한 눈에 들어오는 최신 정보.

2조 앵글러 회전 그리퍼 설비 크기 DGK20

▶ 제품 규격

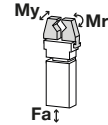


▶ 파지력 다이어그램



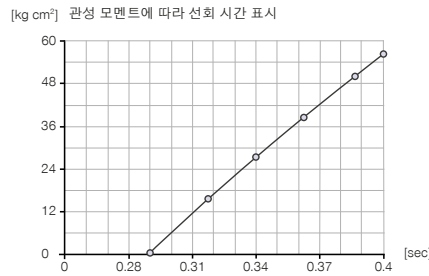
▶ 힘 및 모멘트

파지력에 추가로 작용할 수 있는 정적 힘과 모멘트를 표시합니다.

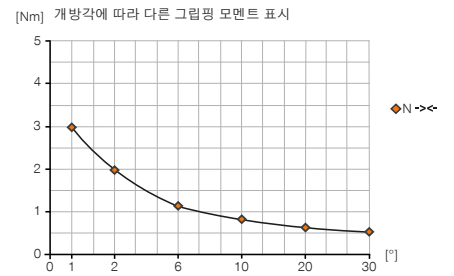


Mr [Nm]	0.8
Mx [Nm]	0.8
My [Nm]	1
Fa [N]	150

▶ 선회 시간 다이어그램



▶ 그립핑 모멘트 다이어그램



▶ 배송 구성에 포함



2 [조각]
선회-스토퍼 체크 밸브
DRVM5X4



1 [조각]
90° + 180° 스토퍼
ANS0065

▶ 부품 권장



에너지 공급



GVM5
직선-나사 체결부



센서



MFS01-S-KHC-P1-PNP
자기장 센서 앵글, 케이블 0.3m-커넥터 M8



센서



MFS01-K-KHC-P1-PNP
자기장 센서 앵글, 케이블 5m



MFS02-K-KHC-P1-PNP
자기장 센서 직선, 케이블 5m



MFS02-S-KHC-P1-PNP
자기장 센서 직선, 케이블 0.3m-커넥터 M8

주문번호	DGK20N
조당 스트로크 [°]	90
폐쇄 시 파지력 [N]	150
폐쇄 시 그립핑 모멘트 [Nm]	3
폐쇄 시간 [s]	0.25
개방 시간 [s]	0.25
토크 [Nm]	0.5
반복정밀도 +/- [mm]	0.1
반복정밀도 +/- [°]	0.05
축 방향 베어링 하중 [N]	960
방사 방향 베어링 하중 [Nm]	10
작동 압력 [bar]	3 ... 8
정격 작동 압력 [bar]	6
작동 온도 [°C]	5 ... +80
사이클 당 실린더 부피 [cm³]	9
90° 사이클당 실린더 용적 [cm³]	4.6
180° 사이클당 실린더 용적 [cm³]	9.2
IEC 60529 준거 보호방식	IP20
무게 [kg]	0.49

▶ 기술 데이터

