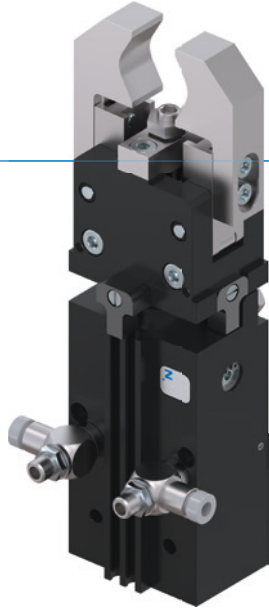


# 2指张角旋转抓手 DGK 系列

## ▶ 产品优点



### "2 合 1"

#### ▶ 灵活的行程调整

您可以根据您应用需要使用调节螺丝调节其180°的张开角度

#### ▶ 2 合 1

在同一个模块上完成抓取和旋转,可以使您最好的利用空间

#### ▶ 可独立调节

怎样才能灵活化: 90° 或 180°旋转角度 - 根据您的现场应用来决定

## ▶ 产品特点

### 结构尺寸

#### DGK20N



(最多)一百五十万次循环免维护



磁场传感器



90° 旋转角度



180° 旋转角度

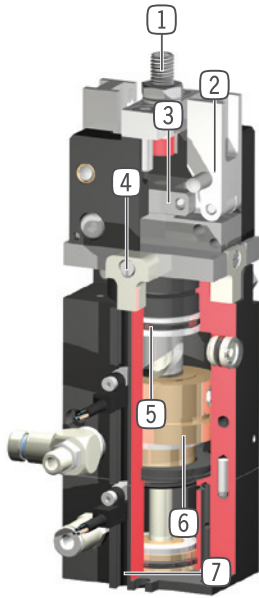


IP20





## 优势细节



- ① 行程调节螺丝  
- 可调节张开角度
- ② 导轨滑块  
- 独立手指安装
- ③ 有导轨的肘节杆装置  
- 抓手手指同步移动  
- 机械自锁
- ④ 可调节三个最终可停位置0/90/180°  
- 出厂时包含0/90/180°三个最终可停位置
- ⑤ 转动-驱动机械原理  
- 坚固,耐用
- ⑥ 驱动  
- 两个双作用气缸
- ⑦ 磁性传感器槽  
- 检测转动位置和抓手手指位置

## 技术数据

尺寸型号	行程 [°]	夹持力 [N]	重量 [kg]	IP 等级
DGK20	90	150	0.49	IP20

## 更多详情请上网查询



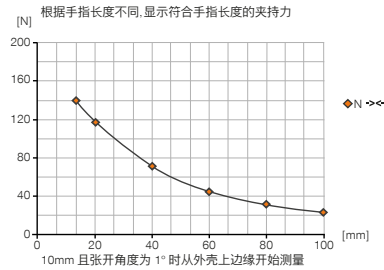
所有信息查询请点击:[www.zimmer-group.com](http://www.zimmer-group.com)。产品参数、绘图、3D模型和操作说明均可根据产品型号查询。清晰且实时更新。

# 2指张角旋转抓手 DGK20 尺寸型号

## 产品规格

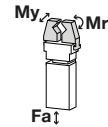


### 夹持力图表



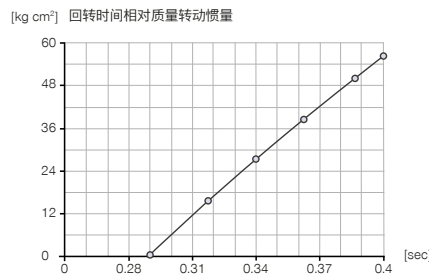
### 力和力矩

显示除夹持力外可能作用的静力和力矩。

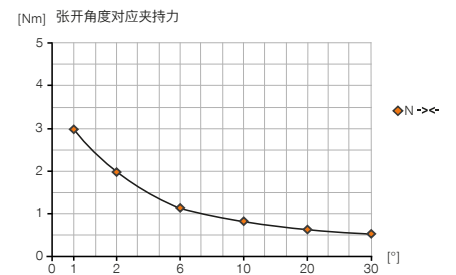


Mr [Nm]	0.8
Mx [Nm]	0.8
My [Nm]	1
Fa [N]	150

### 回转时间图



### 夹持力矩图



## 随货提供



2 [个]  
流量控制阀 - 转动式  
DRVM5X4



1 [个]  
90° + 180° 停  
ANS0065

## 配件建议



### 能源供应



GVM5  
直插接头-快接式



### 传感器



MFS01-S-KHC-P1-PNP  
倾斜的磁场传感器, 电缆0.3 m-插头M8



### 传感器



MFS01-K-KHC-P1-PNP  
倾斜的磁场传感器, 电缆 5 m



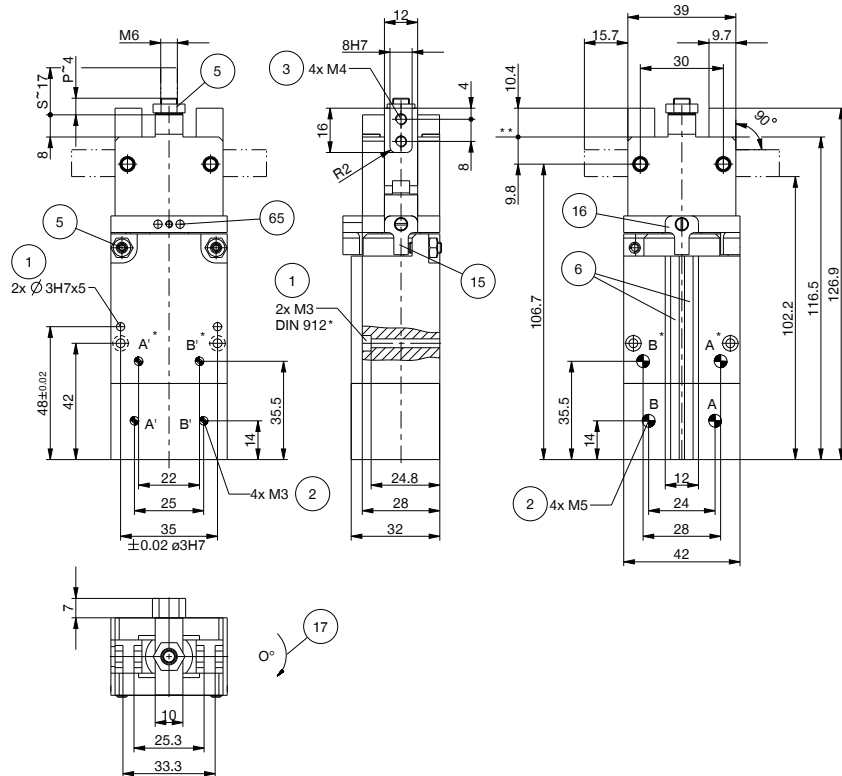
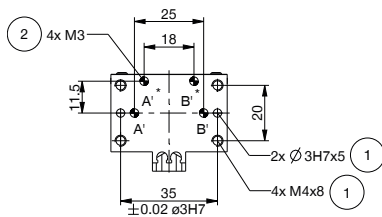
MFS02-K-KHC-P1-PNP  
磁场传感器直的, 电缆5m



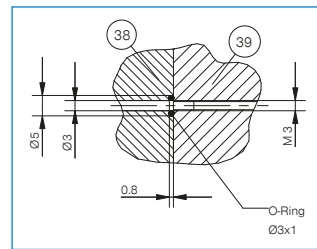
MFS02-S-KHC-P1-PNP  
磁场传感器直的, 电缆0.3m-插头M8

▶ 技术数据

订购编号	DGK20N
单边行程 [°]	90
闭合抓取力 [N]	150
闭合抓取力矩 [Nm]	3
闭合时间 [s]	0.25
张开时间 [s]	0.25
扭矩 [Nm]	0.5
重复定位精度 +/- [mm]	0.1
重复定位 +/- [°]	0.05
轴向负载量 [N]	960
径向负载量 [Nm]	10
操作气压 [bar]	3 ... 8
额定操作气压 [bar]	6
操作温度 [°C]	5 ... +80
每循环耗气体积 [cm³]	9
每90°循环耗气体积 [cm³]	4.6
每180°循环耗气体积 [cm³]	9.2
根据IEC 60529标准安全保护	IP20
重量 [kg]	0.49



- ① 抓手固定位置
- ② 能源供应
- ③ 手指固定位置
- ⑤ 调节螺丝
- ⑥ 磁性传感器检测槽
- ⑮ 180°停
- ⑯ 90°停
- ⑰ 或者90°停止
- ⑱ 旋转方向
- ⑳ 背板侧
- ㉑ 抓手侧
- Ⓐ 空气接口(关闭)
- Ⓑ 空气接口(打开)
- Ⓐ 空气接口 - 旋转(90°/180°)
- Ⓑ 空气接口 - 旋转(0°)
- Ⓐ 备选空气接口(关闭)
- Ⓑ 备选空气接口(打开)
- Ⓐ 备选空气接口 - 旋转(90°/180°)
- Ⓑ 备选空气接口 - 旋转(0°)



无管供气