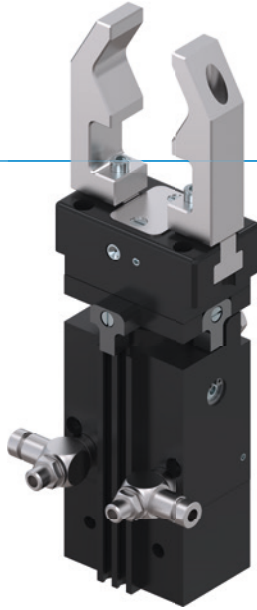


2조 평행 회전 그리퍼 시리즈 DGP400

▶ 제품의 장점



"투인원"

▶ 입증된 T-슬롯 가이드

안정받은 이러한 관리 기술은 남다른 최대 공정 안전성을 보장합니다.

▶ 투인원

하나의 모듈로 된 그립핑과 선회각 설치 공간을 최적으로 이용할 수 있도록 해줍니다.

▶ 개별적으로 조절 가능

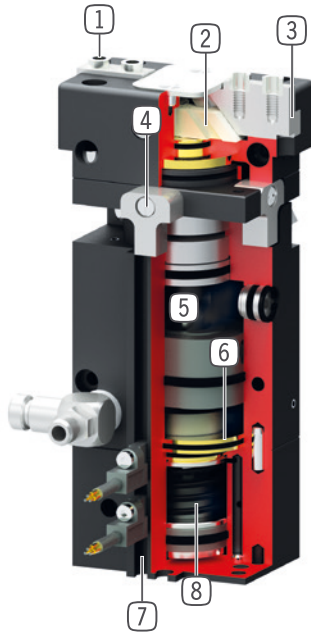
유연성: 90° 또는 180° 선회각 - 귀하의 애플리케이션에 필요한 품목을 현장에서 결정할 수 있습니다.

▶ 시리즈 특징

설비 크기	버전		
DGP40X	N	NC	NO
 최대 150만까지 정비가 불필요한 주기	●	●	●
 스프링 폐쇄 C		●	
 스프링 개방 O			●
 자계 센서	●	●	●
 선회각 90°	●	●	●
 선회각 180°	●	●	●
 IP 40	●	●	●



▶ 용도 명세



- ① **탈착 가능한 센터 슬리브**
- 비용이 적게 들고 신속한 그리퍼 조 위치 설정
- ② **순방향 구동 웨지 후크 기어**
- 그리퍼 조의 동기식 동작
- ③ **정밀한 T자형 홈 가이드**
- 높은 힘 모멘트 흡수
- ④ **0/90/180° 끝 위치 조절 가능**
- 공급 물품에 포함되는 0/90/180°용 단부 스톱퍼
- ⑤ **캠 기구**
- 견고하고 내마모성
- ⑥ **구동**
- 이중 작용하는 2개의 공압 실린더
- ⑦ **자계 센서용 슬롯**
- 회전 위치 및 그리퍼 조 위치 조회
- ⑧ **통합된 파지력 안전 장치**
- 에너지 저장 장치로서 실린더 챔버에 삽입된 스프링, 모델 옵션 C 및 O

▶ 기술 데이터

설비 크기	조당 스트로크 [mm]	파지력 [N]	무게 [kg]	IP 분류
DGP404	4	115 - 155	0,44 - 0,48	IP40

▶ 세부 정보는 온라인으로 사용가능



모든 정보는 한 클릭으로: www.zimmer-group.com. 기술 정보모든 정보를 원하시는 제품의 주문번호로 여러분의 설비크기에 해당되는 데이터, 도면, 3-D 모델, 작동설명서를 보실 수 있습니다. 빠르고, 한 눈에 들어오는 최신 정보.

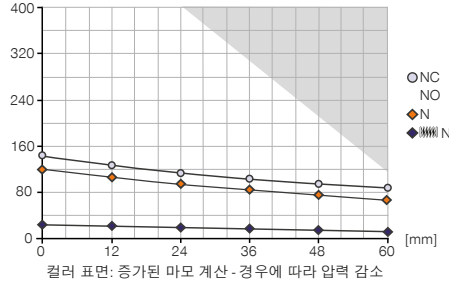
2조 평행 회전 그리퍼 설비 크기 DGP404

▶ 제품 규격



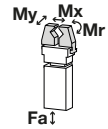
▶ 파지력 다이어그램

[N] 그리퍼 핑거 길이에 따라 그리퍼 조에서 발생하는 파지력의 합계를 보여줍니다.



▶ 힘 및 모멘트

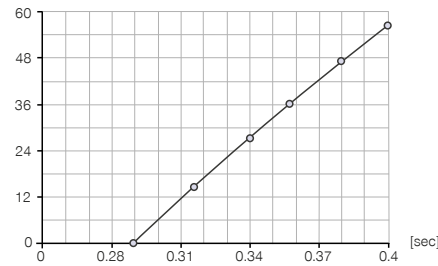
파지력에 추가로 작용할 수 있는 정적 힘과 모멘트를 표시합니다.



Mr [Nm]	8
Mx [Nm]	15
My [Nm]	10
Fa [N]	300

▶ 선회 시간 다이어그램

[kg cm²] 관성 모멘트에 따라 선회 시간 표시



▶ 배송 구성에 포함



2 [조각]
선회-스로틀 체크 밸브
DRVM5X4



4 [조각]
센터 슬리브
DST40400



1 [조각]
90° + 180° 스톱퍼
ANS0065

▶ 부품 권장



에너지 공급



GVM5
직선-나사 체결부



센서



MFS01-S-KHC-P1-PNP
자기장 센서 앵글, 케이블 0.3m-커넥터 M8



센서



MFS01-K-KHC-P1-PNP
자기장 센서 앵글, 케이블 5m

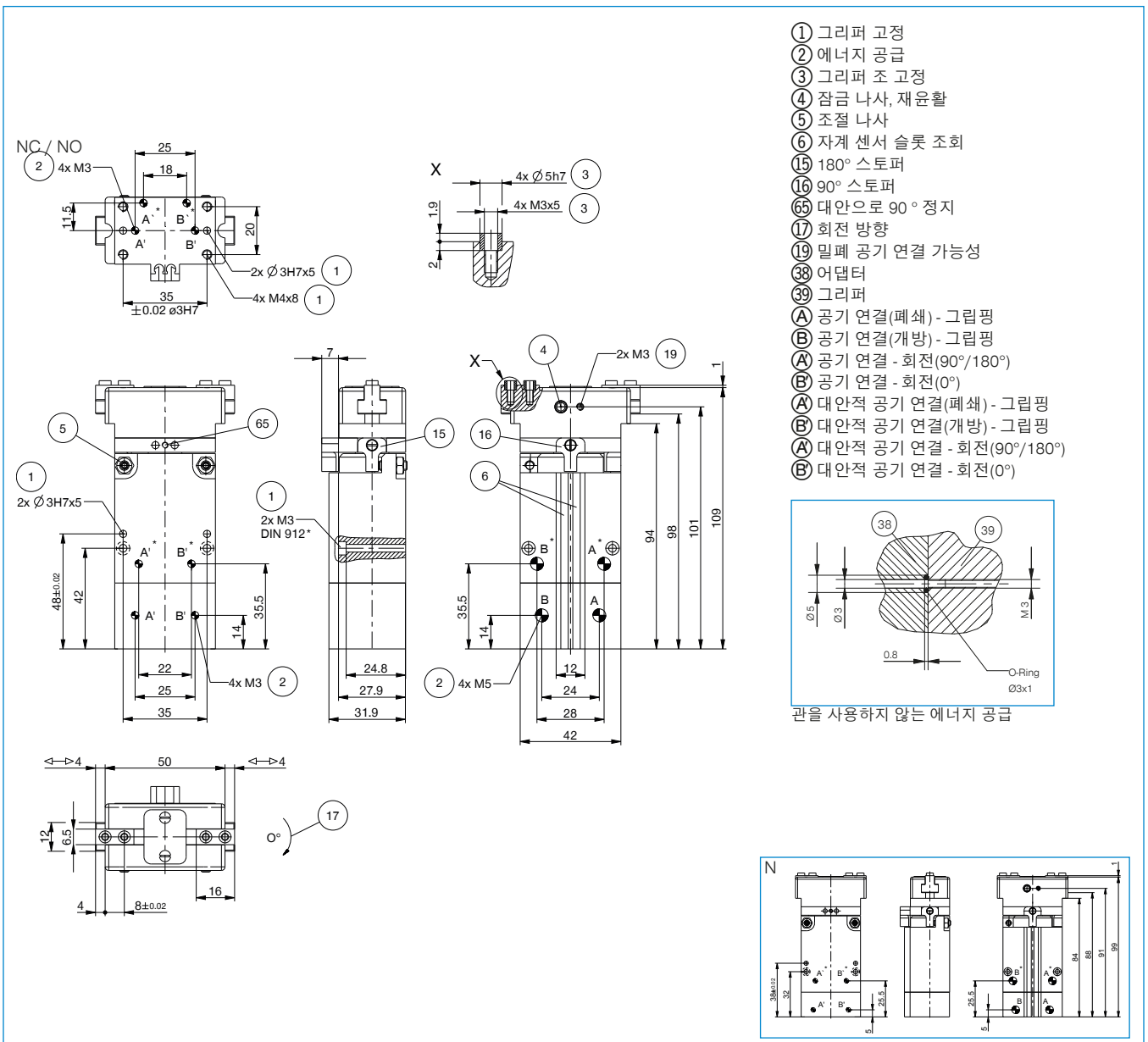


MFS02-K-KHC-P1-PNP
자기장 센서 직선, 케이블 5m



MFS02-S-KHC-P1-PNP
자기장 센서 직선, 케이블 0.3m-커넥터 M8

주문번호	▶ 기술 데이터		
	DGP404N	DGP404NC	DGP404NO
조당 스트로크 [mm]	4	4	4
폐쇄 시 파지력 [N]	115	155	
개방 시 파지력 [N]	115		155
스프링에 의해 확보된 최소 파지력 [N]		40	40
폐쇄 시간 / 개방 시간 [s]	0.01 / 0.01	0.015 / 0.015	0.015 / 0.015
토크 [Nm]	0.5	0.5	0.5
반복정밀도 +/- [mm]	0.05	0.05	0.05
반복정밀도 +/- [°]	0.05	0.05	0.05
축 방향 베어링 하중 [N]	960	960	960
방사 방향 베어링 하중 [Nm]	10	10	10
작동 압력 [bar]	3 ... 8	3 ... 8	3 ... 8
정격 작동 압력 [bar]	6	6	6
작동 온도 [°C]	5 ... +80	5 ... +80	5 ... +80
사이클 당 실린더 부피 [cm³]	3	5	5
90° 사이클당 실린더 용적 [cm³]	4.5	4.5	4.5
180° 사이클당 실린더 용적 [cm³]	9	9	9
IEC 60529 준거 보호방식	IP40	IP40	IP40
무게 [kg]	0.44	0.47	0.47



- ① 그리퍼 고정
- ② 에너지 공급
- ③ 그리퍼 조 고정
- ④ 잠금 나사, 재운할
- ⑤ 조절 나사
- ⑥ 자계 센서 슬롯 조희
- ⑥ 180° 스톱퍼
- ⑥ 90° 스톱퍼
- ⑥ ⑤ 대안으로 90° 정지
- ⑥ 회전 방향
- ⑥ 밀폐 공기 연결 가능성
- ③⑧ 어댑터
- ③⑨ 그리퍼
- A 공기 연결(폐쇄) - 그림핑
- B 공기 연결(개방) - 그림핑
- A 공기 연결 - 회전(90°/180°)
- B 공기 연결 - 회전(0°)
- A 대안적 공기 연결(폐쇄) - 그림핑
- B 대안적 공기 연결(개방) - 그림핑
- A 대안적 공기 연결 - 회전(90°/180°)
- B 대안적 공기 연결 - 회전(0°)