

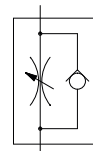
# ŠKRTIACE SPÄTNÉ VENTILY

## SÉRIA DRV

### ► ŠPECIFIKÁCIE PRODUKTOV



- Nastaviteľné škrtiace spätné ventily na reguláciu odpadového vzduchu
- Optimálne na reguláciu rýchlosti pri pohybe piestov



### ► Technické údaje

Objednávacie č.	DRV1-4I	DRV1-8I
Prípojný závit	G1/4"	G1/8"
Rozmer i [mm]	12	8
Rozmer L [mm]	52	32
Rozmer L1 [mm]	58	48
Rozmer M [mm]	M20x1,5	M12x1
Rozmer H [mm]	20	16
Rozmer m [mm]	34	24
Rozmer d [mm]	6,3	4,3
Prevádzkový tlak [bar]	2 ... 10	2 ... 10
Prevádzková teplota [°C]	+5 ... +80	+5 ... +80

