

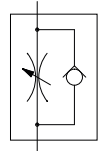
RACCORD TARAUDE BI-DIRECTIONNEL À ÉTRANGLEMENT

SÉRIE DRV

► SPÉCIFICATIONS PRODUIT



- Clapets anti-retour réglables pour le réglage de l'air sortant
- Optimaux pour le réglage des vitesses des mouvements du piston
- Modèle angulaire



► Caractéristiques techniques

N° de commande	DRVM5X4	DRV1-8X6	DRV1-8X8	DRV1-4X8
Raccord fileté	M5	G1/8"	G1/8"	G1/4"
Tuyau de raccordement Ø extérieur [mm]	4	6	8	8
S [mm]	8	14	14	17
Dimension L1 [mm]	21.5	29	29	31
Dimension L2 [mm]	17	23.5	21.5	25.5
Dimension L3 [mm]	7.5	11	11	12
Dimension i [mm]	4	6	6	7.5
Pression de service [bar]	2 ... 10	2 ... 10	2 ... 10	2 ... 10
Température de service [°C]	+5 ... +80	+5 ... +80	+5 ... +80	+5 ... +80

