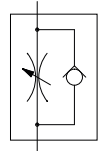


VALVOLE DI REGOLAZIONE SERIE DRV

► SPECIFICHE PRODOTTO



- Valvola antiritorno con regolazione della portata per la regolazione dello sfiato
- Ottimale per la regolazione delle velocità dei pistoni
- Versione angolare



► Dati tecnici

Numero d'ordine	DRVM5X4	DRV1-8X6	DRV1-8X8	DRV1-4X8
Filettatura di collegamento	M5	G1/8"	G1/8"	G1/4"
Tubo di collegamento Ø esterno [mm]	4	6	8	8
S [mm]	8	14	14	17
Quota L1 [mm]	21.5	29	29	31
Quota L2 [mm]	17	23.5	21.5	25.5
Quota L3 [mm]	7.5	11	11	12
Quota i [mm]	4	6	6	7.5
Pressione di esercizio [bar]	2 ... 10	2 ... 10	2 ... 10	2 ... 10
Temperatura di esercizio [°C]	+5 ... +80	+5 ... +80	+5 ... +80	+5 ... +80

