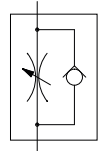


流量控制阀 - 旋转式 系列 DRV

▶ 产品规格



- ▶ 用于调节排气的可调式流量控制阀
- ▶ 在活塞运动过程中完美调节速度
- ▶ 带角度型规格



▶ 技术数据

订购编号	DRVM5X4	DRV1-8X6	DRV1-8X8	DRV1-4X8
固定螺纹	M5	G1/8"	G1/8"	G1/4"
管外直径 \varnothing [mm]	4	6	8	8
S [mm]	8	14	14	17
尺寸 L1 [mm]	21.5	29	29	31
尺寸 L2 [mm]	17	23.5	21.5	25.5
尺寸 L3 [mm]	7.5	11	11	12
尺寸 i [mm]	4	6	6	7.5
操作气压 [bar]	2 ... 10	2 ... 10	2 ... 10	2 ... 10
操作温度 [°C]	+5 ... +80	+5 ... +80	+5 ... +80	+5 ... +80

