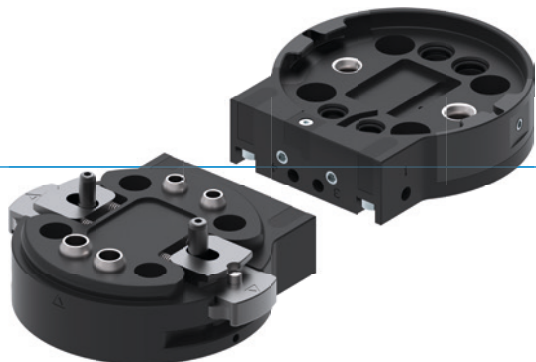


ZMIENIACZ NARZĘDZIA

SERIA FWR

► ZALETY PRODUKTU



► **Zautomatyzowany zmieniacz narzędzi bez zewnętrznego sterowania**

W połączeniu ze stacją do odłożenia zmieniacz po wsunięciu jest aktywowany mechanicznie, dzięki czemu do procesu wymiany nie jest wymagane dodatkowe zasilanie energią.

► **Ręczny zmieniacz narzędzi**

Wielkości FWR40 i FWR50 można otworzyć tylko jedną ręką. Jeśli nie jest to pożądane, można zablokować ręczne aktywowanie.

► **Opcjonalne przesyłanie mediów**

Należy dopasować zmieniacz narzędzi do danego zastosowania. Dzięki elementom energii serii WER1000 i WER2000 można przysyłać różne media za pomocą standardowych przyłączy!

► PRODUKT DOPASOWANY DO KONKRETNIEGO ZASTOSOWANIA



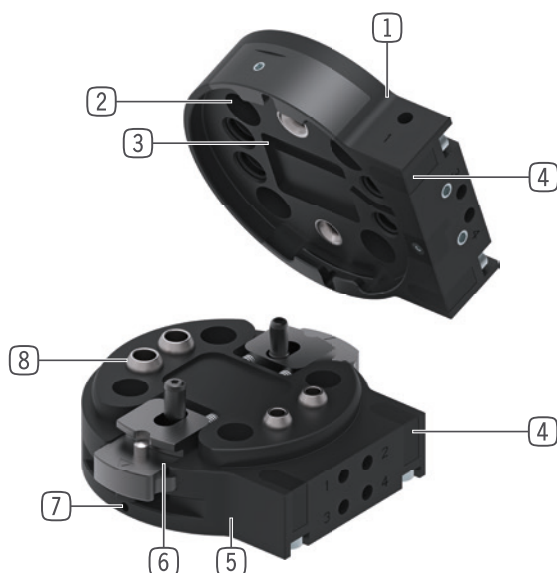
► **Nasze produkty lubią wyzwania!**

Ekstremalne warunki, w każdym zakątku świata — nasze sprawdzone w praktyce komponenty i systemy dają nieograniczone możliwości.

Znajdź odpowiedni produkt do konkretnego zastosowania:

www.zimmer-group.pl

► KORZYŚCI – W SZCZEGÓŁACH



- 1 **Część stała**
- Do montażu po stronie robota
- 2 **Kołnierz montażowy**
- Grupa części wg EN ISO 9409-1
- 3 **Kontrola obecności części luźnej**
- Za pomocą indukcyjnego czujnika zbliżeniowego
- 4 **Mocowanie elementu zasilającego**
- bezpośrednie połączenie, bez płyt adaptera
- 5 **Element luźny**
- Do montażu od strony narzędzia
- 6 **Blokada**
- ręczna aktywacja
- automatyczna aktywacja za pomocą stacji do odłożenia
- 7 **Blokada ręcznej aktywacji (wybierana)**
- zabezpieczenie przed niepożądanym poluzowaniem
- 8 **Zintegrowany przepust powietrza**
- Przepust powietrza i próżni
- możliweysterowanie bezprzewodowe

► DANE TECHNICZNE

Rozmiar	Kołnierz montażowy wg EN ISO 9409-1	Masa manipulacyjna maks.* [kg]	Waga narzędzia maks.** [kg]	Przeniesienie energii pneumatyczne [Liczba]
FWR40	TK 40	13	5	4
FWR50	TK 50	16	7	4
FWR63	TK 63	20	10	4
FWR80	TK 80	29	12	4

*Masa manipulacyjna to maksymalny ciężar, jaki może znajdować się na zmieniarce narzędzi.

Masa manipulacyjna = efektor końcowy + obrabiany przedmiot

**Waga narzędzia to maksymalny ciężar chwytaka, który może znajdować się w magazynie (bez przedmiotu obrabianego).

Waga narzędzia = chwytak + luźna część

► WIĘCEJ INFORMACJI MOŻNA ZNALEŹĆ W INTERNECIE.



Wszystkie informacje za jednym kliknięciem: www.zimmer-group.com. Na podstawie numeru katalogowego pożądanego produktu można znaleźć dane, rysunki, modele 3D i instrukcje obsługi szukanego rozmiaru. Szybki dostęp do zawsze aktualnych i przejrzystych informacji.

ZMIENIACZ NARZĘDZIA

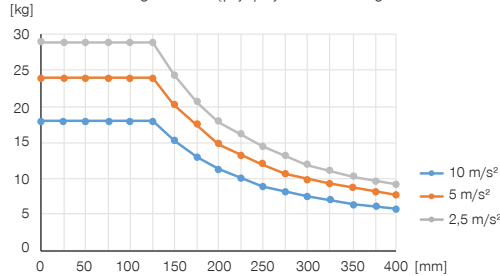
ROZMIAR FWR80

► SPECYFIKACJE PRODUKTOWE



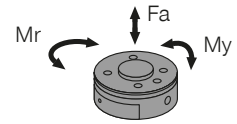
► Zmienna pozycja montażowa

Pokazuje maksymalny ciężar manipulacyjny w zależności od przyspieszenia i ramienia dźwigni. Nie zastępuje projektu technicznego.



► Siły i momenty

Przedstawia siły statyczne i momenty, które mogą oddziaływać na zmiennic narzędzi.



Mr [Nm]	160
My [Nm]	160
Fa [N]	3200

► W ZAKRESIE DOSTAWY



2 [kawalek]
Śruba mocująca
C737903102



4 [kawalek]
Śruba mocująca
C0912025186



2 [kawalek]
O-ring
COR0050100



2 [kawalek]
O-ring
COR0100100

► ZALECANE WYPOSAŻENIE DODATKOWE



ZASILANIE W ENERGIĘ



GVM5
Złącze śrubowe proste



WV1-8X8
Złącze skręcane kątowo-wychylne



PRZYŁĄCZA/POZOSTAŁE



Elementy zasilania i akcesoria do zmiennic narzędzi



AFWR1-80-A
Stanowisko odkładania



TECHNIKA SENSOROWA



NJR04-E2SK
Indukcyjny czujnik zbliżeniowy, przewód 0,3 m – wtyk M8

► ZALECANE WYPOSAŻENIE ZESTAWU DO STANOWISKO ODKŁADANIA

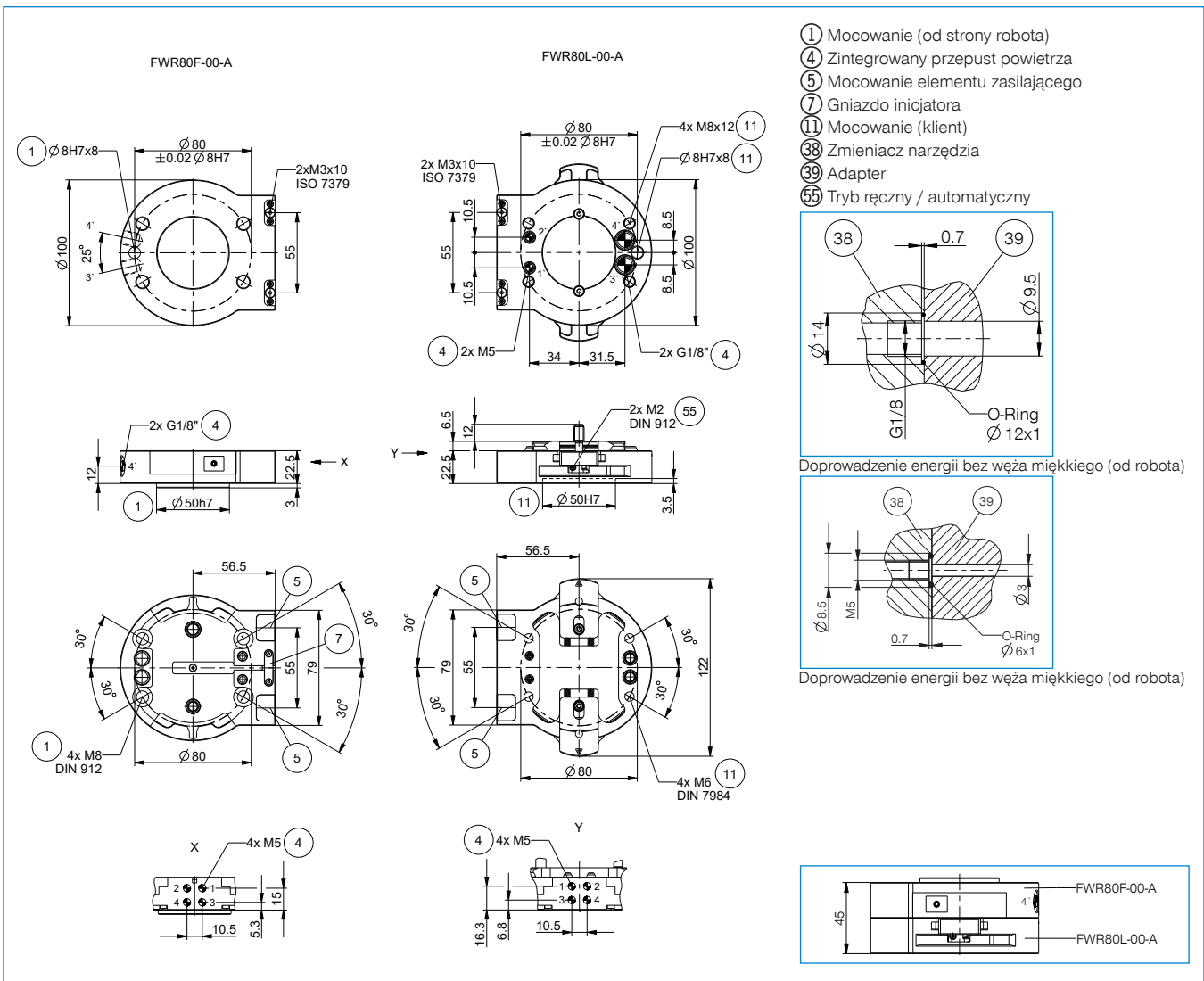


NJ5-E2SK-01
Indukcyjny czujnik zbliżeniowy, przewód 0,3 m – wtyk M8

Nr katalogowy	Dane techniczne	
	FWR80F-00-A	FWR80L-00-A
Kołnierz montażowy wg EN ISO 9409-1	TK 80	TK 80
Masa manipulacyjna maks. [kg]	29	29
Waga narzędzia maks. [kg]	12	12
Przeniesienie energii pneumatyczne [Liczba]	4	4
Przepływ na element przenoszący M5	170	170
Przepływ na element przenoszący G1/8"	650	650
Przeniesienie energii elektryczne	opcjonalnie	opcjonalnie
Skok blokujący [mm]	1	
Dokładność powtarzania w Z [mm]	0.02	
Dokładność powtarzania w X, Y [mm]	0.03	
Siła spajająca [N]	0	0
Siła rozdzielająca [N]	0	0
Przenoszenie osi przy łączeniu maks. w X, Y [mm]	2.2	2.2
Przenoszenie osi przy łączeniu maks. w X, Y [°]	1.5	1.5
Siła dokręcania [N]*	120	
Moment dociągający [Nm]*	6	
Ciśnienie operacyjne dla przesyłu energii [bar]	-0.6 ... 6	-0.6 ... 6
Temperatura robocza [°C]	5 ... +80	5 ... +80
Moment bezwładności masy [kgcm ²]	8.38	9.97
Typ ochrony wg IEC 60529	IP44**	IP44**
Masa [kg]	0.52	0.68

*Przestrzegać siły dociskania elementów energii!

**tylko w stanie sprzężonym



ELEMENTY ZASILAJĄCE DO ZMIENIACZA NARZĘDZI ROZMIAR FWR63 / FWR80

► SCHEMAT POŁĄCZEŃ

