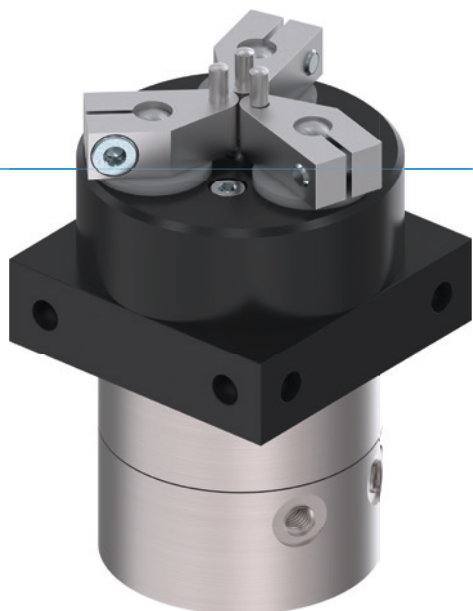


# PINZE A TRE GANASCE A SERRAGGIO CENTRATO SERIE GD

## ► VANTAGGI DEL PRODOTTO



### “Il Flessibile”

#### ► Corsa maggiore con dimensioni minori

Con un solo tipo di pinza coprite numerose varianti di applicazione



#### ► Ganasce comprese nella fornitura

Riduce i vostri tempi di progettazione, i costi di produzione e il tempo prima della messa in funzione

#### ► Regolazione della corsa illimitata

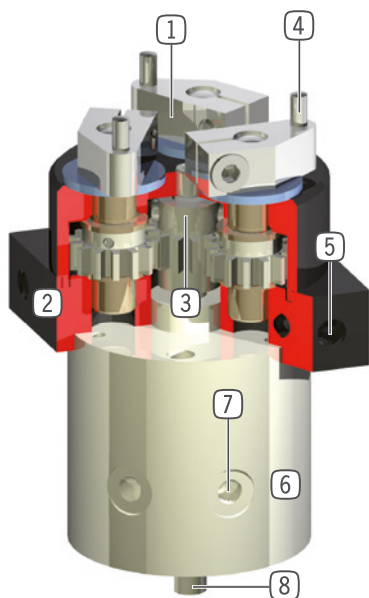
Grazie al limitatore corsa, acquistabile come optional, potete adattare la corsa alla vostra specifica applicazione; possibile anche il rilevamento della corsa

## ► CARATTERISTICHE DI SERIE

		Taglia
		GDXX
 10 milioni di cicli esenti da manutenzione (max.)		●
 Sensore induttivo		●
 IP40		●



## ► I VANTAGGI IN DETTAGLIO



- ① **Movimento di presa su guida circolare**  
- per pezzi con diametro variabile
- ② **Carcassa robusta e leggera**  
- Lega di alluminio anodizzata a spessore
- ③ **Rotismo epicicloidale**  
- movimento delle ganasce sincronizzato
- ④ **I perni servono come dita di presa**
- ⑤ **Fissaggio e posizionamento**  
- in alternativa su più lati, per un montaggio personalizzato
- ⑥ **Azionamento**  
- cilindro pneumatico a doppio effetto
- ⑦ **Alimentazione**  
- possibile assiale e radiale
- ⑧ **Sporgenza albero**  
- per il montaggio di accessori, ad esempio sensoristica di rilevamento

## ► DATI TECNICI

	Corsa	Momento di presa	Peso	Classe IP
Dimensioni costruttive	[°]	[Nm]	[kg]	
GD1	130	0,12	0.08	IP40
GD10	180	1	0.51	IP40
GD50	120	9	2.7	IP40

## ► ULTERIORI INFORMAZIONI DISPONIBILI ONLINE



Tutte le informazioni con un clic: [www.zimmer-group.com](http://www.zimmer-group.com). Con il numero d'ordine potete accedere a dati, disegni, modelli 3D e istruzioni per l'uso del prodotto desiderato per le dimensioni costruttive più adatte a voi. Veloce, semplice e sempre attuale.

# PINZE A TRE GANASCE A SERRAGGIO CENTRATO

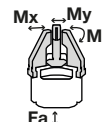
## DIMENSIONI COSTRUTTIVE GD10

### ► SPECIFICHE PRODOTTO



#### ► Forze e momenti

Indica forze statiche e coppie che possono agire in aggiunta alla forza di presa.



Mr [Nm]	1
Mx [Nm]	1
My [Nm]	0.5
Fa [N]	30

### ► ACCESSORI CONSIGLIATI



#### ALIMENTAZIONE DI ENERGIA



**GVM5**  
Raccordi filettati lineari



**DEV04**  
Valvole di scarico rapido



**DSV1-8**  
Valvola di ritegno



#### ALIMENTAZIONE DI ENERGIA



**DSV1-8E**  
Valvola di ritegno con scarico rapido



#### COLLEGAMENTI/ALTRO



**DB10**  
Limitatore di rotazione

### ► ACCESSORI CONSIGLIATI LIMITATORE DI ROTAZIONE



**NJ12-E2S**  
Sensori induttivi - Spina M8



**AI-M8X1-38**  
Viti di arresto



**AI-M8X1-53**  
Viti di arresto



**KAG500**  
Connettore a spina diritto cavo 5 m - presa M8

Numero d'ordine	Dati tecnici
	<b>GD10</b>
Corsa per ganascia [°]	180
Diametro di presa in chiusura min. [mm]	5
Diametro di presa in chiusura mass. [mm]	45
Diametro di presa in apertura min. [mm]	11
Diametro di presa in apertura mass. [mm]	51
Momento di presa in chiusura [Nm]	1
Momento di presa in apertura [Nm]	1
Tempo di chiusura [s]	0.07
Tempo di apertura [s]	0.07
Ripetibilità +/- [mm]	0.05
Pressione di esercizio min. [bar]	3
Pressione di esercizio mass. [bar]	8
Pressione di esercizio nominale [bar]	6
Temperatura di esercizio min. [°C]	+5
Temperatura di esercizio mass. [°C]	+60
Volume d'aria per ciclo [cm <sup>3</sup> ]	20
Grado di protezione secondo IEC 60529	IP40
Peso [kg]	0.51

