

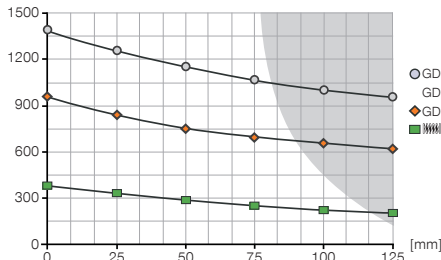
3-BACKEN-ZENTRISCHGREIFER BAUGRÖSSE GD1710

▶ PRODUKTSPEZIFIKATIONEN



▶ Greifkraftdiagramm

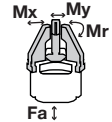
[N] Zeigt die Greifkraft in Abhängigkeit zur Greifbackenlänge



Getönte Fläche: es ist mit erhöhtem Verschleiß zu rechnen - evtl. Druck mindern

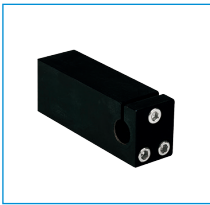
▶ Kräfte und Momente

Zeigt statische Kräfte und Momente, die zusätzlich zur Greifkraft wirken können.



Mr	50
Mx	70
My	45
Fa	2300

▶ IM LIEFERUMFANG ENTHALTEN



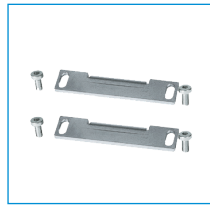
Klemmbock

KB8-03



Zentrierhülse

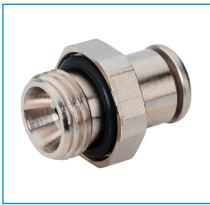
DST41000



Schaltnocke

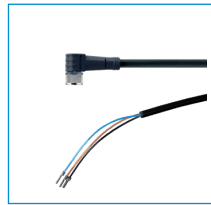
SN0004

▶ ZUBEHÖREMPFEHLUNG



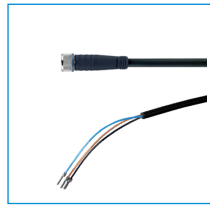
Gerade-Verschraubung

GV1-8X6



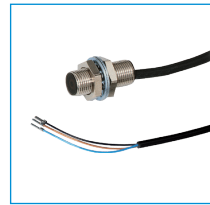
Steckverbinder Winkel
Kabel 5 m - Buchse M8

KAW500



Steckverbinder Gerade
Kabel 5 m - Buchse M8

KAG500



Induktiver Näherungsschalter - Kabel 5 m

NJ8-E2



Induktiver Näherungsschalter - Stecker M8

NJ8-E2S



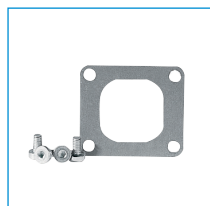
Universalbackensatz
Aluminium

UB1710



Universalbackensatz Stahl

UB1710ST



Abdeckblech

ADB1710-B



Andrückstern N / S

ADS1710N-S



Andrückstern N / S

ADS1710C-O

Bestell-Nr.	Technische Daten*		
	GD1710N-B	GD1710NC-B	GD1710NO-B
Hub pro Backe [mm]	10	10	10
Greifkraft beim Schließen [N]**	960	1400	-
Greifkraft beim Öffnen [N]**	960	-	1400
Durch Feder abgesicherte Greifkraft min. [N]	-	240	240
Schließzeit [s]	0,08	0,1	0,1
Öffnungszeit [s]	0,08	0,1	0,1
Wiederholgenauigkeit +/- [mm]	0,05	0,05	0,05
Betriebsdruck min. [bar]	3	5	5
Betriebsdruck max. [bar]	8	8	8
Betriebstemperatur min. [°C]	5	5	5
Betriebstemperatur max. [°C]	80	80	80
Zylindervolumen pro Zyklus [cm ³]	92	168	168
Gewicht [kg]	2,4	2,8	2,8

* Alle Werte gemessen bei 6 bar

** Gemessen ab Gehäuseoberkante

