

长行程3指定心抓手

GED6000IL 系列

▶ 产品优点





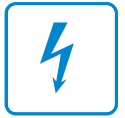
"高性能"

- ▶ 5 百万次循环免维护
- ▶ IO-Link集成式传感器
- ▶ 带集成控制器的伺服电机
无刷驱动技术和位置、速度或功率调节确保最大的功能
- ▶ 带IO-Link
除了运用非屏蔽单电缆方案,这个适用到未来,即插即用并且为您提供多种传输方式的产品极易于集成到您的控制系统内。
- ▶ 温柔而强大
功率版本-03用于通过机械自锁抓取重型工件,功率版本-31用于敏感部件的夹持

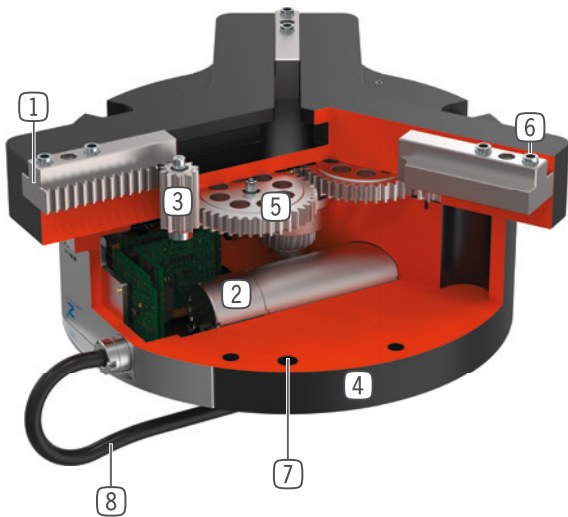


▶ 产品特点

尺寸型号	版本	
	-03	-31
 强大	●	
 平缓		●
 夹持力可调	●	●
 高移动速度		●
 模拟量传感器	●	●
 可定位	●	●
 IO-Link	●	●
 机械式自锁	●	
 (最多)5 百万次循环免维护	●	●
 洁净室认证	●	●
 IP54	●	●



优势细节



- ① 精准的T型轨道
 - 坚固,高保持力和扭矩
- ② 驱动
 - 无刷DC伺服电机
- ③ 齿轮齿条
 - 抓手手指同步移动
 - 力的高效转换
- ④ 坚固且轻的外壳
 - 硬涂层铝合金
- ⑤ 斜齿轮蜗轮蜗杆传动装置
 - 断电时自锁(仅-03版)
- ⑥ 可拆卸中心定位环
 - 快速便捷的手指安装
- ⑦ 安装和定位
 - 多个不同的安装面可方便安装
- ⑧ 能源供应
 - 标准连接头

技术数据

尺寸型号	单边行程,可调节 mm	夹持力 [N]	重量 [kg]	IP 等级
GED6000IL	40	15 - 800	2,8	IP54
GED6100IL	40	210 - 1700	4,9	IP54

更多详情请上网查询



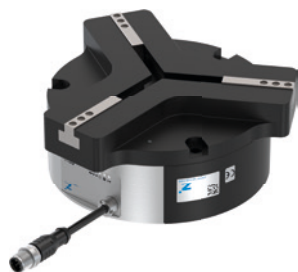
所有信息查询请点击:www.zimmer-group.com。产品参数、绘图、3D模型和操作说明均可根据产品型号查询。清晰且实时更新。

长行程3指定心抓手

GED6040IL 尺寸型号

产品规格

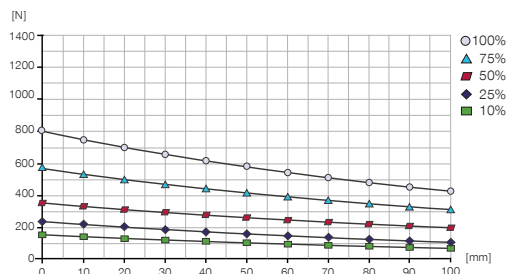
IO-Link



夹持力图表

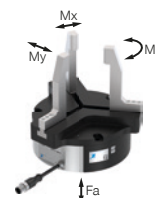
GED6040IL-03-A

根据手指长度不同,显示符合手指长度的夹持力



力和力矩

显示除夹持力外可能作用的静力和力矩。



Mr [Nm]	25
Mx [Nm]	25
My [Nm]	25
Fa [N]	500

夹持力图表

随货提供



6 [个]
中心定位环
DST40400

配件建议



接口 / 其他



IO-Link

KAG500IL
插入式直连接头 5 m - M12连接头,母头



IO-Link

B12-Y-5IL
Y型插拔连接器

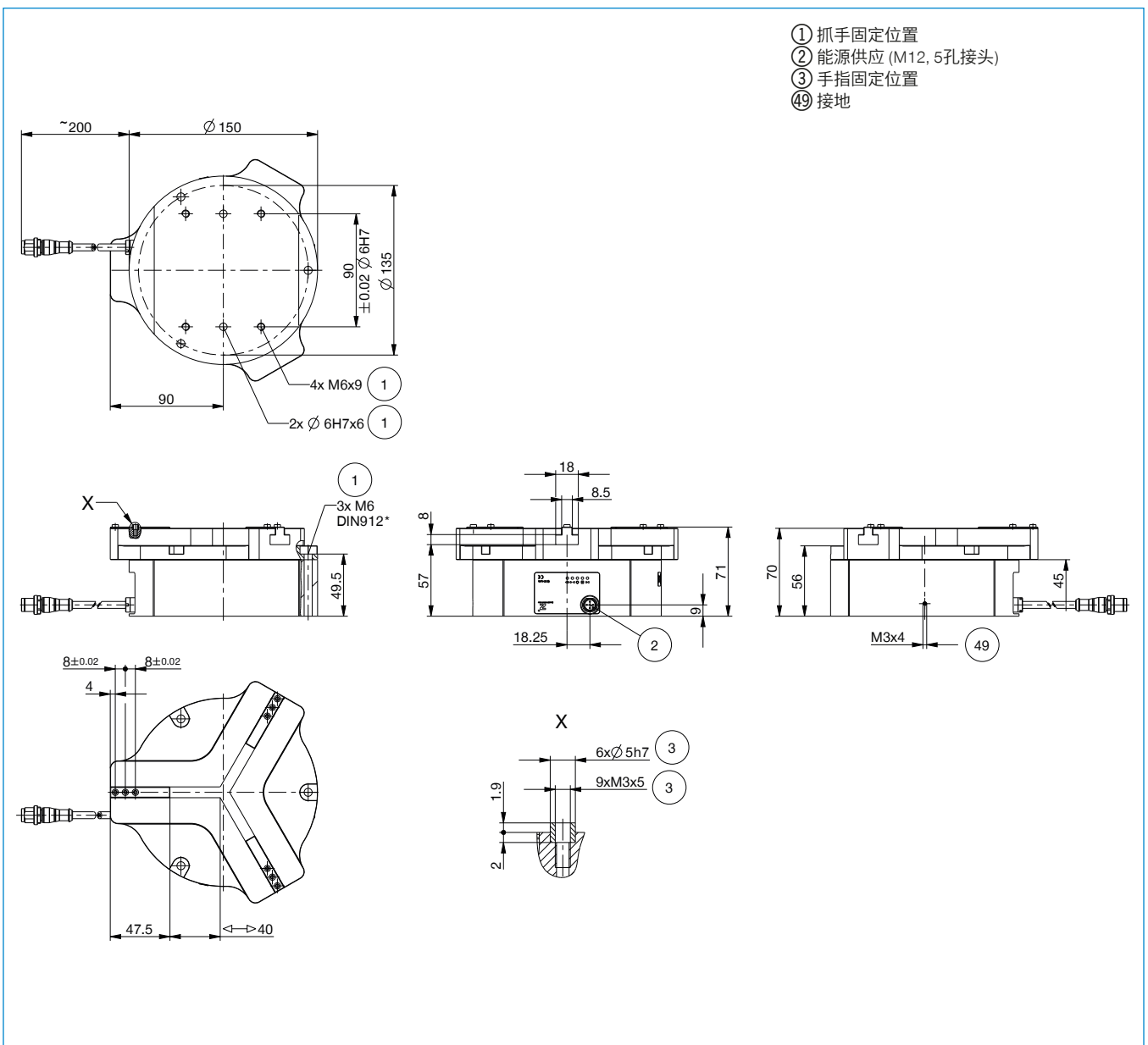


接口 / 其他



SCM-C-00-00-A
智能通信模块

订购编号	▶ 技术数据			
	GED6040IL-03-A	GED6040IL-03-A-UL	GED6040IL-31-A	GED6040IL-31-A-UL
通讯方式	☑ IO-Link	☑ IO-Link	☑ IO-Link	☑ IO-Link
驱动类型	电动	电动	电动	电动
单边行程, 可调节 [mm]	40	40	40	40
标定夹持力 [N]	800	800	165	165
夹持力 最小 [N]	150	150	15	15
电压 [V]	24	24	24	24
最大电流消耗 [A]	5	5	2	2
自限位	机械	机械		
已安装的抓手手指的自最大重 [kg]	0.3	0.3	0.3	0.3
最大抓手手指长度 [mm]	100	100	100	100
每个指口的最低起行程 [mm]	4	4	4	4
在“位置模式”上最大手指速度 [mm/s]	60	60	120	120
重复定位精度 +/- [mm]	0.02	0.02	0.02	0.02
操作温度 [°C]	1	1	1	1
根据DIN EN ISO 14644-1标准无尘室应用	4	4	4	4
UL 认证				
根据IEC 60529标准安全保护	IP54	IP54	IP54	IP54
重量 [kg]	2.8	2.8	2.8	2.8

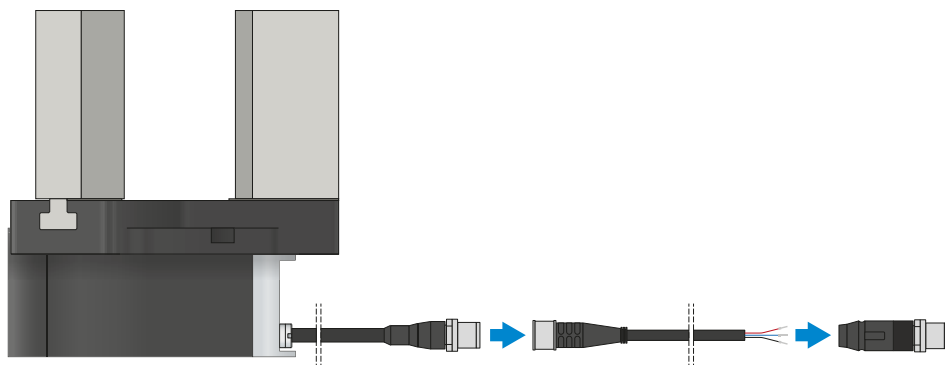


长行程3指定心抓手

GED6000IL 系列功能说明



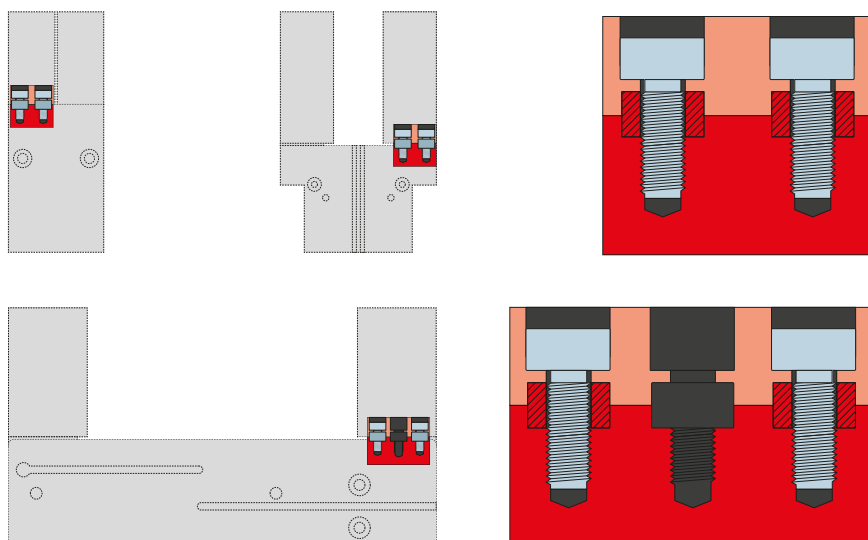
接口 / 其他



插塞连接器

用于延长和预装配连接线

有带裸露出线端的 10 m 电缆可用。电缆可以根据相关需求截短或预装配 M12 插头。IO-Link 连接可选购带公头/母头的 5 m 电缆。



定位环

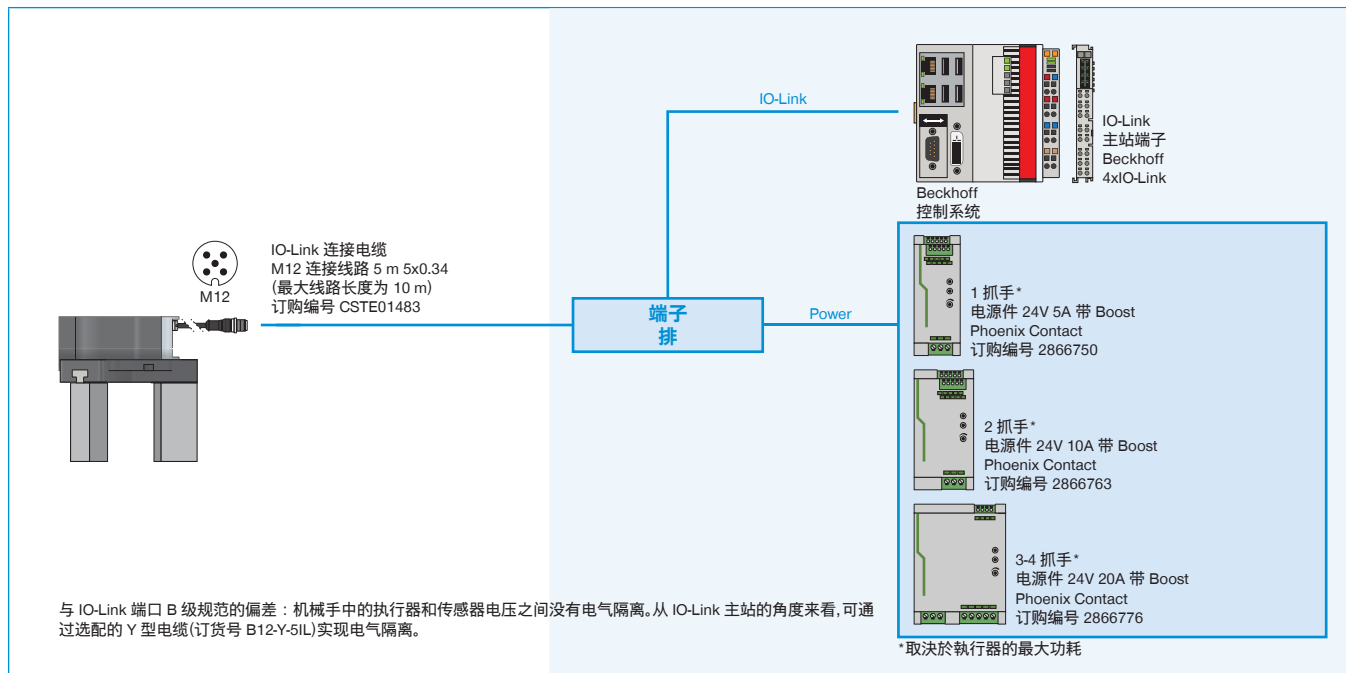
用于明确定位夹爪手指的位置

定位环安装在夹爪手指的连接处,用于定位夹爪手指的位置。定位环相当于销钉连接。

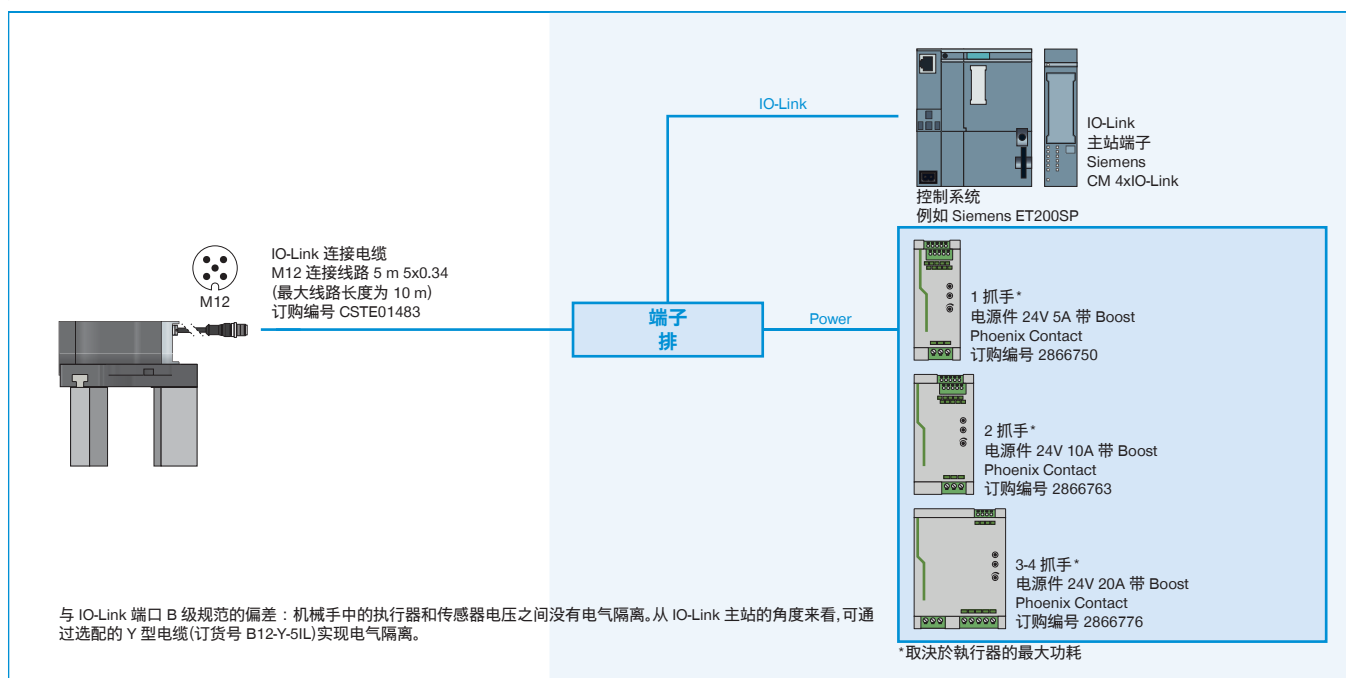
安全配置示例

GED6000IL 系列

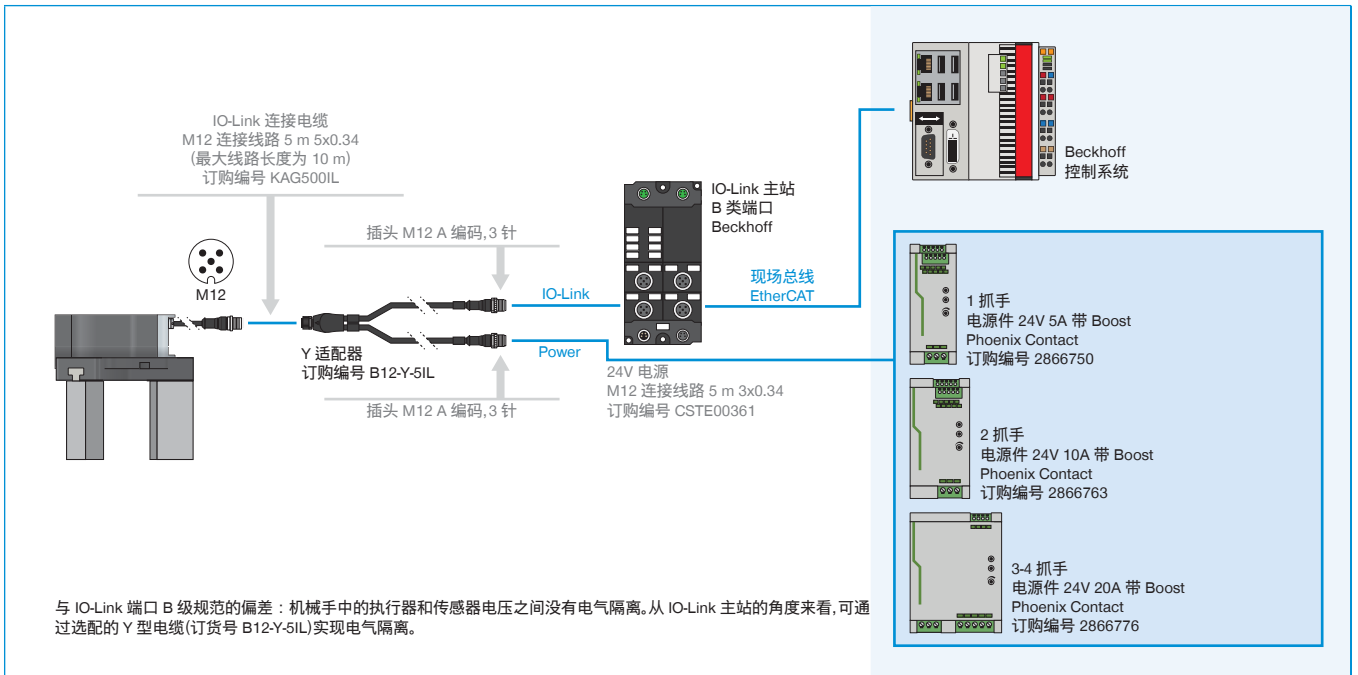
► GED6000IL (IO-LINK) 在控制柜 (BECKHOFF) 上的布线方式



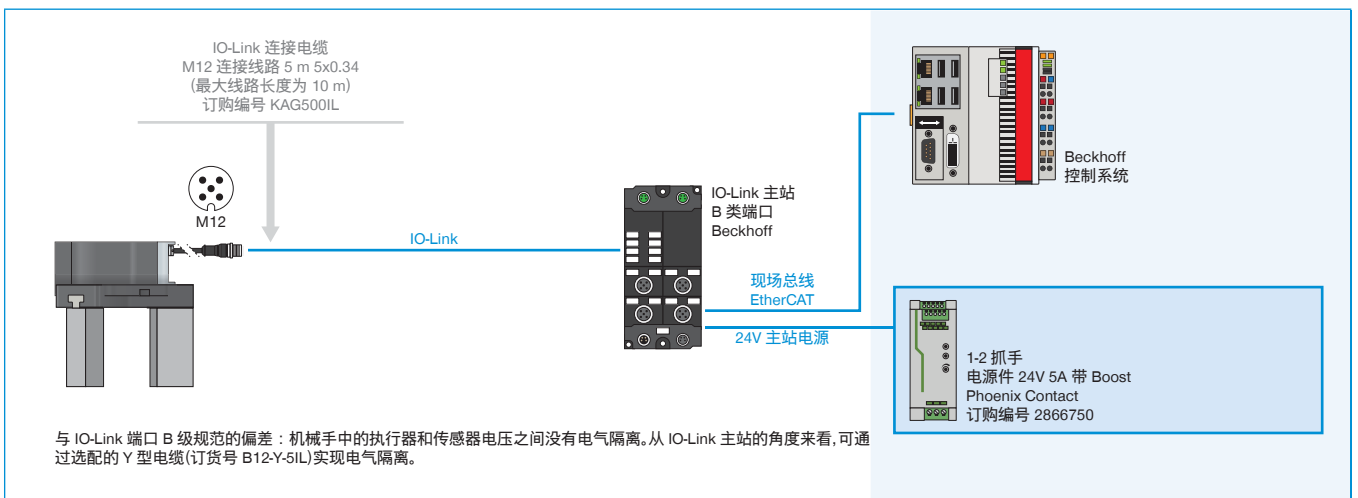
► GED6000IL (IO-LINK) 在控制柜 (SIEMENS) 上的布线方式



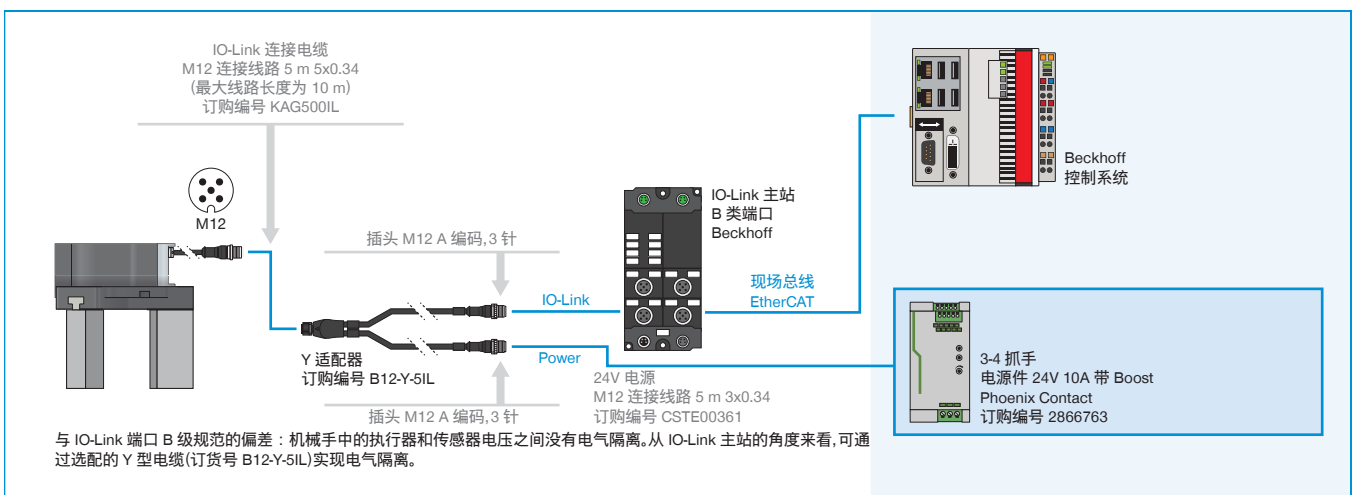
► GED6000IL-03-A 在带 Y 电缆的 IO-LINK 主站 IP67 (BECKHOFF) 上的布线方式



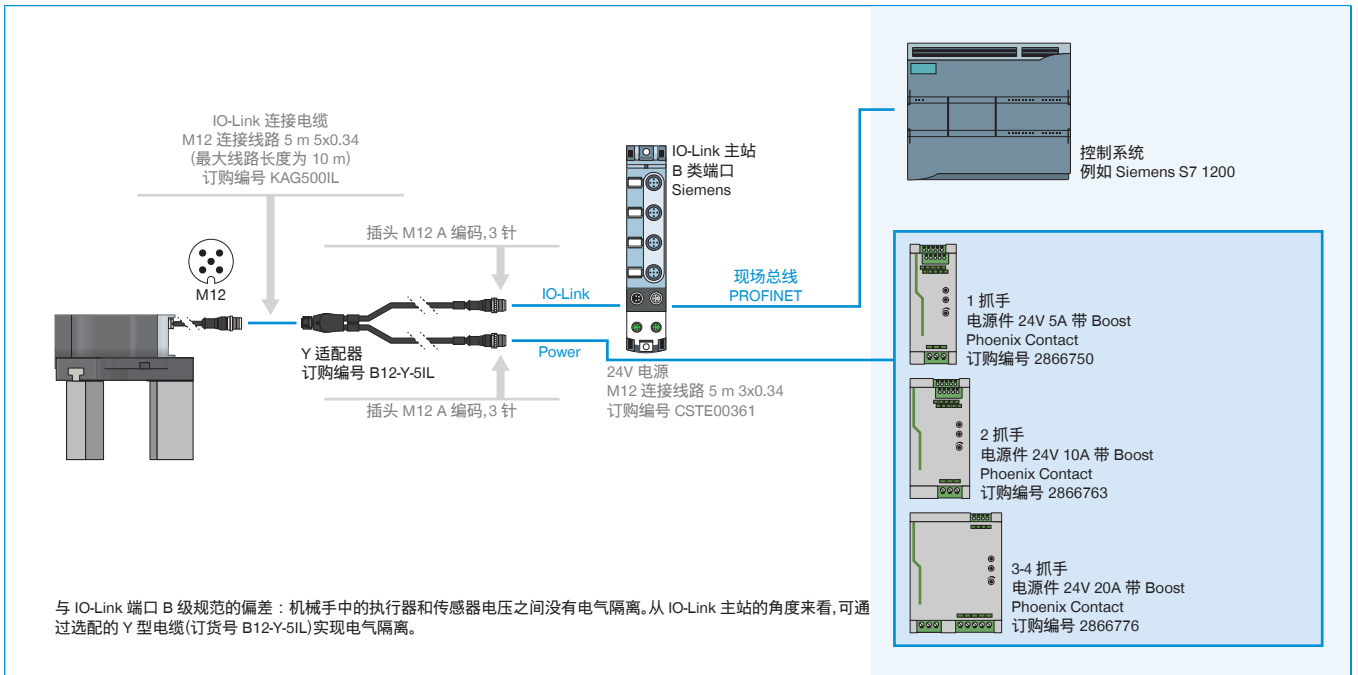
► GED6000IL-31-A 在 IO-LINK 主站 IP67 (BECKHOFF) 上的布线方式(使用 1-2 个抓手时)



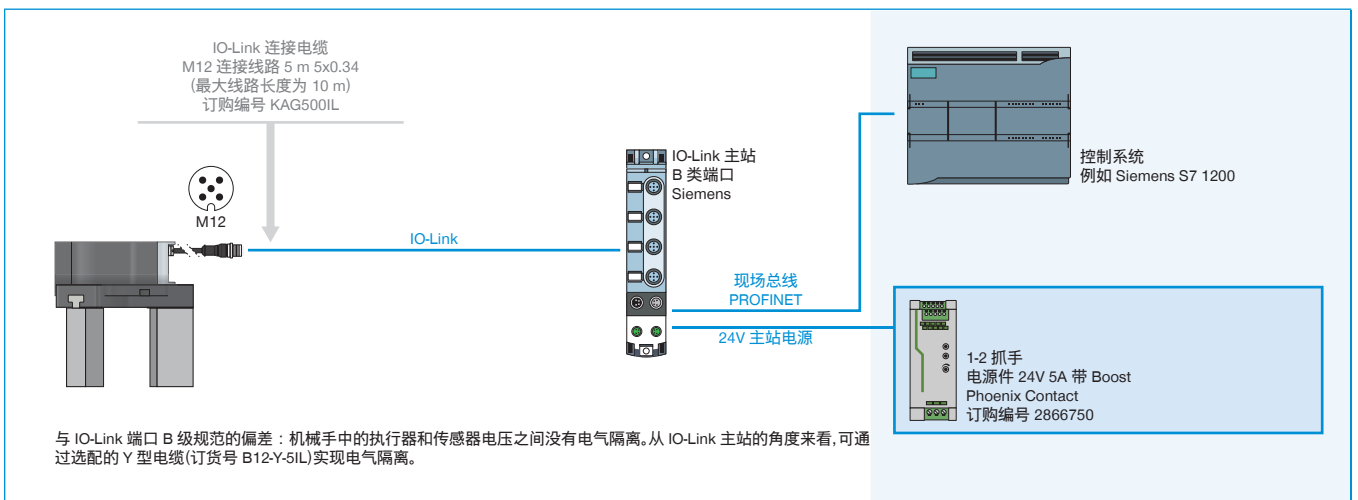
► GED6000IL-31-A 在带 Y 电缆的 IO-LINK 主站 IP67 (BECKHOFF) 上的布线方式(使用 3-4 个抓手时)



► GED6000IL-03-A 在带 Y 电缆的 IO-LINK 主站 IP67 (SIEMENS) 上的布线方式



► GED6000IL-31-A 在 IO-LINK 主站 IP67 (SIEMENS) 上的布线方式(使用 1-2 个抓手时)



► GED6000IL-31-A 在带 Y 电缆的 IO-LINK 主站 IP67 (SIEMENS) 上的布线方式(使用 3-4 个抓手时)

