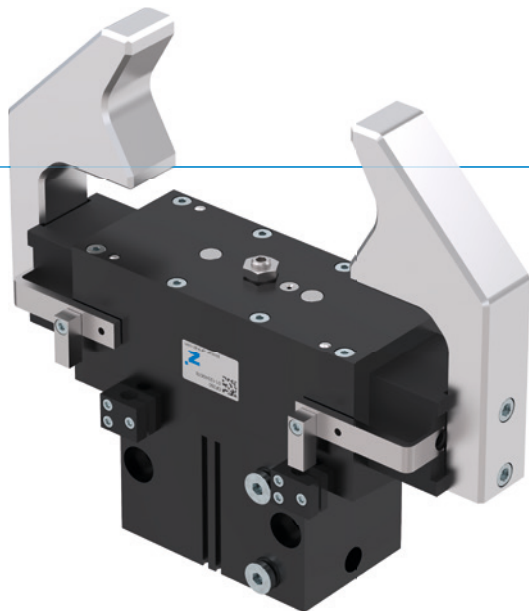


2 - ČELUŠTOVÉ PARALELNÉ CHÁPADLÁ

SÉRIA GP200

► VÝHODY VÝROBKU



„Variabilný“

► Plynulé nastavenie zdvihu

Prostredníctvom nastavovacej skrutky môžete individuálne prispôbiť zdvih pre vašu aplikáciu

► Osvedčená technika

Viac ako 20-ročná osvedčená spoľahlivosť vám zaručuje bezchybnú výrobu

► S ochranou proti nečistotám

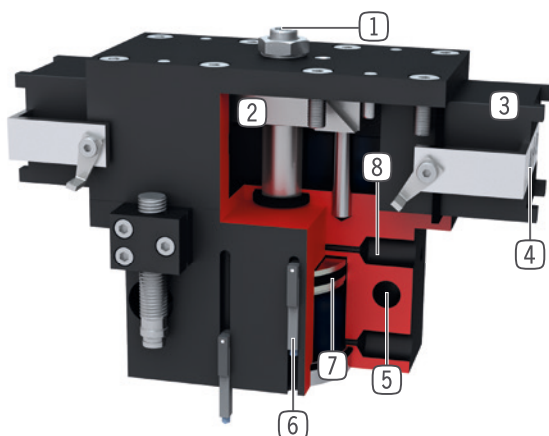
Vďaka stieračom na vedeniach môžete bezpečne použiť chápadlo aj v drsných okolitých podmienkach

► VLASTNOSTI RADU

| Konštrukčná veľkosť | Verzia | | | |
|----------------------------------|--------|---|-----|---|
| | GP2XX | - | -99 | S |
| Zatváranie pružiny C | • | | • | |
| Vysoká sila S | | | • | • |
| 10 mil. cyklov bez údržby (max.) | • | • | • | • |
| Induktívny senzor | • | • | • | • |
| Senzor magnetického poľa | • | • | • | • |
| Tesnenie uzatvárania vzduchom | • | • | • | • |
| IP40 | • | • | • | • |



► PREHĽAD VÝHOD



- 1 **nastavenie zdvíhu**
 - plynule nastaviteľný zdvih rozovretia
 - nastavovacia skrutka obsiahnutá v objeme dodávky
- 2 **Nútený klinový hákový mechanizmus**
 - synchronizovaný pohyb čeluste chápadla
 - vysoký prenos sily
- 3 **štvorhranné vedenie**
 - vysoké zachytenie síl a momentov
- 4 **čelusť chápadla**
 - pripojenie individuálnych uchopovacích čelustí
- 5 **upevnenie a polohovanie**
 - alternatívne na viacerých miestach pre individuálnu montáž chápadla
- 6 **drážka registrácie**
 - upevnenie a polohovanie senzorov magnetického poľa
- 7 **pohon**
 - dvojčinný pneumatický valec
- 8 **Prívod energie**
 - možný z viacerých strán

► TECHNICKÉ ÚDAJE

| Konštrukčná veľkosť | Zdvih na čelusť [mm] | Uchopovacia sila [N] | Hmotnosť [kg] | Trieda IP |
|---------------------|-------------------------|-------------------------|------------------|-----------|
| GP224 | 6 - 12 | 170 - 335 | 0,33 | IP40 |
| GP240 | 8 - 20 | 510 - 1290 | 1,2 | IP40 |
| GP260 | 10 - 30 | 800 - 2480 | 2,9 | IP40 |
| GP280 | 15 - 40 | 1690 - 4500 | 8,3 | IP40 |

► BLIŽŠIE INFORMÁCIE SÚ K DISPOZÍCII ONLINE



Všetky informácie jedným kliknutím: www.zimmer-group.com. Pomocou objednávacieho čísla želaného produktu nájdite údaje, nákresy a 3D modely k vašej konštrukčnej veľkosti. Rýchlo, prehľadne a vždy aktuálne.

2 - ČELUŠŤOVÉ PARALELNÉ CHÁPADLÁ

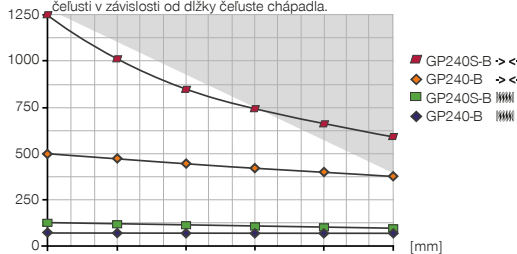
KONŠTRUKČNÁ VEĽKOSŤ GP240

► ŠPECIFIKÁCIE PRODUKTOV



► Diagram uchopovacej sily

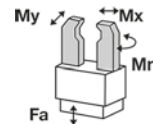
[N] Zobrazuje aritmetický súčet jednotlivých síl pôsobiach na uchopovacej čelusti v závislosti od dĺžky čeluste chápadla.



tmavá plocha: je potrebné rátať so zvýšeným opotrebením – príp. znížiť tlak

► Sily a momenty

Zobrazuje statické sily a momenty, ktoré môžu pôsobiť okrem uchopovacej sily.



| | |
|---------|-----|
| Mr [Nm] | 15 |
| Mx [Nm] | 30 |
| My [Nm] | 15 |
| Fa [N] | 400 |

► OBSIAHNUTÉ V OBJEME DODÁVKY



2 [kus]
Zvierkovnica
KB8K

► ODPORÚČANÉ PRÍSLUŠENSTVO



NAPÁJANIE



GVM5
Priame skrutkovania



WVM5
uhlové výkyvné skrutkovania



DEV04
Rýchloodvzdušňovacie ventily



DSV1-8E
Poistné tlakové ventil s rýchlym odvzdušnením



SENZOR



MFS02-S-KHC-P1-PNP
Senzor magnetického poľa priamy, kábel 0,3 m - zástrčka M8



MFS01-S-KHC-P2-PNP
2-bodový snímač uhol, kábel 0,3 m - zástrčka M8



MFS02-S-KHC-P2-PNP
2-bodový snímač priamy, kábel 0,3 m - zástrčka M8



MFS02-S-KHC-IL
Snímač polohy priamy, kábel 0,3 m - zástrčka M8



SENZOR



NJ8-E2S
induktívny snímač priblíženia - zástrčka M8



MFS01-S-KHC-P1-PNP
Senzor magnetického poľa uhlové, kábel 0,3 m - zástrčka M8



PRIPOJENIA/OSTATNÉ



KAG500
Konektor priame kábel 5 m - puzdro M8



ZE30H7X4
Strediaci kotúč

| Objednávacie č. | Technické údaje | | | |
|---|-----------------|------------|----------|-------------|
| | GP240-B | GP240-B-99 | GP240S-B | GP240S-B-99 |
| Zdvih na čelust' [mm] | 20 | 20 | 8 | 8 |
| Uchopovacia sila zavrieť [N] | 510 | 435 | 1290 | 1105 |
| Uchopovacia sila otvorit' [N] | | 435 | | 1105 |
| Pružinou zabezpečená uchopovacia sila [N] | 75 | | 185 | |
| Doba zatvárania [s] | 0,1 | 0,08 | 0,1 | 0,08 |
| Doba otvárania [s] | 0,1 | 0,08 | 0,1 | 0,08 |
| Opakovacia presnosť +/- [mm] | 0,05 | 0,05 | 0,05 | 0,05 |
| Prevádzkový tlak min. [bar] | 5 | 3 | 5 | 3 |
| Prevádzkový tlak max. [bar] | 8 | 8 | 8 | 8 |
| Menovitý prevádzkový tlak [bar] | 6 | 6 | 6 | 6 |
| Prevádzková teplota min. [°C] | +5 | +5 | +5 | +5 |
| Prevádzková teplota max. [°C] | +80 | +80 | +80 | +80 |
| Objem valca na cyklus [cm ³] | 49 | 49 | 49 | 49 |
| Druh krytia potiem IEC 60529 | IP40 | IP40 | IP40 | IP40 |
| Hmotnosť [kg] | 1,3 | 1,2 | 1,2 | 1,2 |

