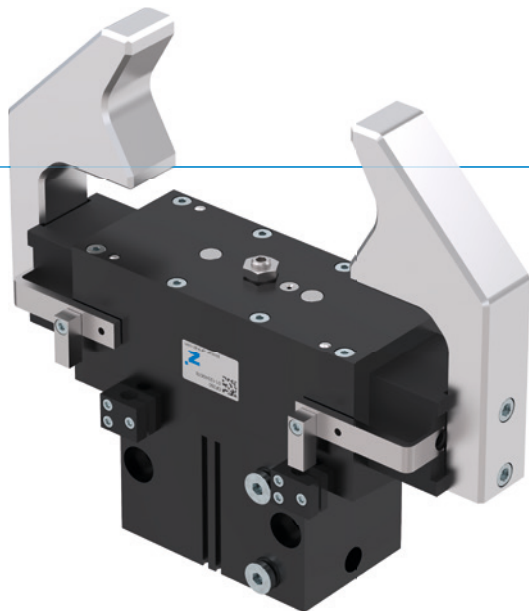


# 2 - ČELUŠŤOVÉ PARALELNÉ CHÁPADLÁ

## SÉRIA GP200

### ► VÝHODY VÝROBKU



#### „Variabilný“

##### ► Plynulé nastavenie zdvihu

Prostredníctvom nastavovacej skrutky môžete individuálne prispôbiť zdvih pre vašu aplikáciu

##### ► Osvedčená technika

Viac ako 20-ročná osvedčená spoľahlivosť vám zaručuje bezchybnú výrobu

##### ► S ochranou proti nečistotám

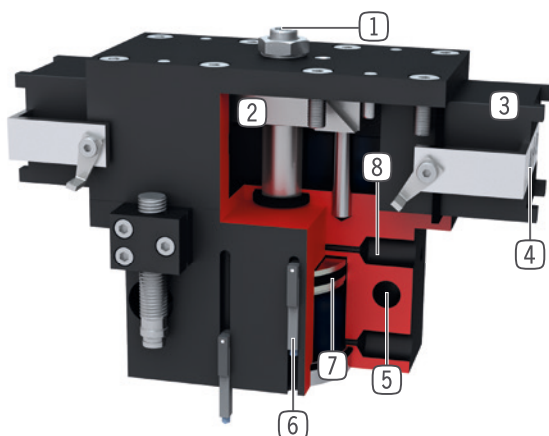
Vďaka stieračom na vedeniach môžete bezpečne použiť chápadlo aj v drsných okolitých podmienkach

### ► VLASTNOSTI RADU

Konštrukčná veľkosť	Verzia			
	GP2XX	-	-99	S
Zatváranie pružiny C	•		•	
Vysoká sila S			•	•
10 mil. cyklov bez údržby (max.)	•	•	•	•
Induktívny senzor	•	•	•	•
Senzor magnetického poľa	•	•	•	•
Tesnenie uzatvárania vzduchom	•	•	•	•
IP40	•	•	•	•



## ► PREHĽAD VÝHOD



- 1 **nastavenie zdvíhu**
  - plynule nastaviteľný zdvih rozovretia
  - nastavovacia skrutka obsiahnutá v objeme dodávky
- 2 **Nútený klinový hákový mechanizmus**
  - synchronizovaný pohyb čeluste chápadla
  - vysoký prenos sily
- 3 **štvorhranné vedenie**
  - vysoké zachytenie síl a momentov
- 4 **čelusť chápadla**
  - pripojenie individuálnych uchopovacích čelustí
- 5 **upevnenie a polohovanie**
  - alternatívne na viacerých miestach pre individuálnu montáž chápadla
- 6 **drážka registrácie**
  - upevnenie a polohovanie senzorov magnetického poľa
- 7 **pohon**
  - dvojčinný pneumatický valec
- 8 **Prívod energie**
  - možný z viacerých strán

## ► TECHNICKÉ ÚDAJE

Konštrukčná veľkosť	Zdvih na čelusť [mm]	Uchopovacia sila [N]	Hmotnosť [kg]	Trieda IP
GP224	6 - 12	170 - 335	0,33	IP40
GP240	8 - 20	510 - 1290	1,2	IP40
GP260	10 - 30	800 - 2480	2,9	IP40
GP280	15 - 40	1690 - 4500	8,3	IP40

## ► BLIŽŠIE INFORMÁCIE SÚ K DISPOZÍCII ONLINE



Všetky informácie jedným kliknutím: [www.zimmer-group.com](http://www.zimmer-group.com). Pomocou objednávacieho čísla želaného produktu nájdite údaje, nákresy a 3D modely k vašej konštrukčnej veľkosti. Rýchlo, prehľadne a vždy aktuálne.

# 2 - ČELUŠŤOVÉ PARALELNÉ CHÁPADLÁ

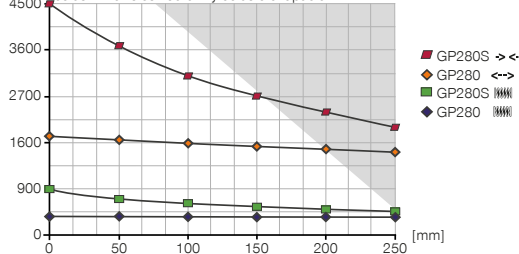
## KONŠTRUKČNÁ VEĽKOSŤ GP280

### ► ŠPECIFIKÁCIE PRODUKTOV



#### ► Diagram uchopovacej sily

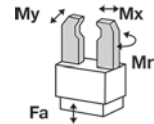
[N] Zobrazuje aritmetický súčet jednotlivých síl pôsobiacich na uchopovacej čelusti v závislosti od dĺžky čeluste chápadla.



tmavá plocha: je potrebné rátať so zvýšeným opotrebením - príp. znížiť tlak

#### ► Sily a momenty

Zobrazuje statické sily a momenty, ktoré môžu pôsobiť okrem uchopovacej sily.



Mr [Nm]	40
Mx [Nm]	75
My [Nm]	40
Fa [N]	1000

### ► OBSIAHNUTÉ V OBJEME DODÁVKY



2 [kus]  
Zvierkovnica  
KB8-23

### ► ODPORÚČANÉ PRÍSLUŠENSTVO



#### NAPÁJANIE



**GV1-8X8**  
Priame skrutkovania



**WV1-8X8**  
uhlové výkyvné skrutkovania



**DEV08**  
Rýchloodvzdušňovacie ventily



**DSV1-8E**  
Poistné tlakové ventil s rýchlym odvzdušnením



#### SENZOR



**MFS02-S-KHC-P1-PNP**  
Senzor magnetického poľa priamy, kábel 0,3 m - zástrčka M8



**MFS01-S-KHC-P2-PNP**  
2-bodový snímač uhol, kábel 0,3 m - zástrčka M8



**MFS02-S-KHC-P2-PNP**  
2-bodový snímač priamy, kábel 0,3 m - zástrčka M8



**MFS02-S-KHC-IL**  
Snímač polohy priamy, kábel 0,3 m - zástrčka M8



#### SENZOR



**NJ8-E2S**  
induktívny snímač priblíženia - zástrčka M8



**MFS01-S-KHC-P1-PNP**  
Senzor magnetického poľa uhlové, kábel 0,3 m - zástrčka M8



#### PRIPOJENIA/OSTATNÉ



**KAG500**  
Konektor priame kábel 5 m - puzdro M8



**ZE45H7X6**  
Strediaci kotúč

Objednávacie č.	Technické údaje			
	GP280	GP280-99	GP280S	GP280S-99
Zdvih na čelust' [mm]	40	40	15	15
Uchopovacia sila zavrieť [N]	1690	1390	4500	3690
Uchopovacia sila otvorit' [N]		1390		3690
Pružinou zabezpečená uchopovacia sila [N]	300		810	
Doba zatvárania [s]	0,25	0,2	0,25	0,2
Doba otvárania [s]	0,25	0,2	0,25	0,2
Opakovacia presnosť +/- [mm]	0,05	0,05	0,05	0,05
Prevádzkový tlak min. [bar]	5	5	5	5
Prevádzkový tlak max. [bar]	10	10	10	10
Menovitý prevádzkový tlak [bar]	6	6	6	6
Prevádzková teplota min. [°C]	+5	+5	+5	+5
Prevádzková teplota max. [°C]	+80	+80	+80	+80
Objem valca na cyklus [cm <sup>3</sup> ]	300	300	300	300
Druh krytia potiem IEC 60529	IP40	IP40	IP40	IP40
Hmotnosť [kg]	8,3	8,1	8,3	8,1

