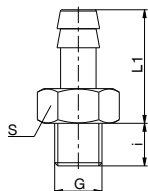


阀, 连接头, 配件

连接件

► GV系列 - 直插接头-宝塔式



- 用于使用软管箍安装
- 直型规格

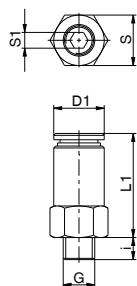
► 技术数据

订购编号	GVM3	GV1-8X5ID	GV1-8X6ID	GV1-8X8ID	GV1-4X8ID
固定螺纹	M3	G1/8"	G1/8"	G1/8"	G1/4"
管内直径 \varnothing [mm]	3	5	6	8	8
长度 [mm]	9.9	30.0	30.0	30.0	32.5
尺寸 i [mm]	2.7	6	6	6	8
尺寸 L1 [mm]	7.2	24	24	24	24.5
S [mm]	4.5	13	13	13	17

► 技术数据

订购编号	GV1-4X10ID	GV3-8X13ID	GV1-2X13ID	GV1-2X16ID
固定螺纹	G1/4"	G3/8"	G1/2"	G1/2"
管内直径 \varnothing [mm]	10	13	13	16
长度 [mm]	32.5	33.5	35.0	39.5
尺寸 i [mm]	8	9	10	10
尺寸 L1 [mm]	24.5	24.5	25	29.5
S [mm]	17	19	24	24

► GV系列 - 直插接头-快接式



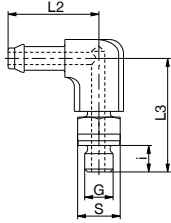
- 通过快速安装和卸载来节约成本
- 直型规格

► 技术数据

订购编号	GVM5	GV1-8X4	GV1-8X6	GV1-8X8	GV1-4X6	GV1-4X8
固定螺纹	M5	G1/8"	G1/8"	G1/8"	G1/4"	G1/4"
管外直径 \varnothing [mm]	4	4	6	8	6	8
长度 [mm]	20.0	19.0	20.0	25.0	21.5	23.0
尺寸 i [mm]	3.5	3.5	5	5	7	7
尺寸 L1 [mm]	16.5	16.5	14	20	14.5	16
尺寸 D1 [mm]	8	8	10	14	12	14
S1 [mm]	2.5	2.5	3	5	4	6
S [mm]	8	8	13	14	17	17



▶ WV系列 - 直插接头- 宝塔式



- ▶ 用于使用软管箍安装
- ▶ 带角度型规格

▶ 技术数据

订购编号

WVM3

固定螺纹

M3

管内直径 \varnothing [mm]

3

尺寸 i [mm]

2.7

尺寸 L2 [mm]

13.3

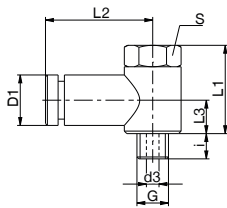
尺寸 L3 [mm]

11.4

S [mm]

4.5

▶ WV系列 - 角度接头-快接式



- ▶ 通过快速安装和卸载来节约成本
- ▶ 角度或可回转安装

▶ 技术数据

订购编号

WVM5

WVM7

WV1-8X4

WV1-8X6

WV1-8X8

WV1-4X6

固定螺纹

M5

G1/8"

G1/8"

G1/8"

G1/4"

管外直径 \varnothing [mm]

4

4

6

8

6

尺寸 i [mm]

4

6.5

6.5

6.5

8

尺寸 L1 [mm]

14

20

20

20

21

尺寸 L2 [mm]

17

20.5

21.5

23.5

23.5

尺寸 L3 [mm]

5.3

8

8

8

8

尺寸 d3 [mm]

2

5

5

5

7

尺寸 D1 [mm]

8

10

12

14

12

S [mm]

8

14

14

14

17

