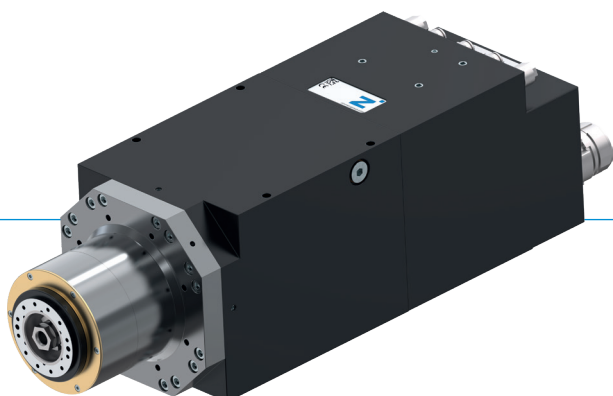


MOTORSPINDEL

HF150-003-001

► PRODUKTVORTEILE



- **Nennleistung S1: 14,5 kW**
Nenndrehmoment S1: 14,7 Nm
max. Drehzahl: 26.000 rpm
- Wasserkühlung
- IO-Link Kommunikation
- Als Aggregateträger konzipiert
- Höchste Performance durch Verwendung von Hybridlagern
- Geeignet für die Bearbeitung von Holz, Kunststoff, Leichtmetall und Composites
- Vektorgeregt

► AUSSTATTUNG



Konusreinigung der
Werkzeugschnittstelle



Labyrinthdichtung



Überwachung Werkzeugaufnahme



Sperrluft



Drehzahlüberwachung



Automatischer Werkzeugwechsel



Steuerbare Anschlüsse



Vektorregelbar / Rückführung



IO-Link

► OPTIONEN



Schnittstelle für Aggregate



Lagertemperatursensor

► ZUBEHÖR



Frequenzumrichter

Seite 41



Bedieneinheiten

Seite 41



Adapter
Frequenzumrichter

Seite 41



Kühlaggregate /
Verbindersatz

Seite 42



Leistungsleitungen

Seite 43



Signalleitungen

Seite 43



Geberleitungen

Seite 43

► TECHNISCHE DATEN

► HF150-003-001

Asynchronmotor mit drei Phasen, 4-polig

Nennleistung S1 [kW]	14,5
Nenn Drehmoment S1 [Nm]	14,7
Nennstrom S1 [A]	30,0
Nenn Drehzahl [1/min]	9.450
Drehzahl max. [1/min]	26.000
Werkzeugschnittstelle	HSK-F63
Motortechnologie	Asynchron
Polzahl	4
Löseeinheit	Pneumatisch
Kühlung	Wasser
Gewicht [kg]	33

► Belegungsplan

	Anschlüsse
A	Werkzeug lösen
AZ	Werkzeug spannen
E, F	Kühlsystem Zu- und Rückführung
KR	Konusreinigung
SPL	Sperrluft
XD1	Leistungs- und Signalanschluss
XG2	Signalanschluss
XG3	Positions- und Drehzahlsensor

