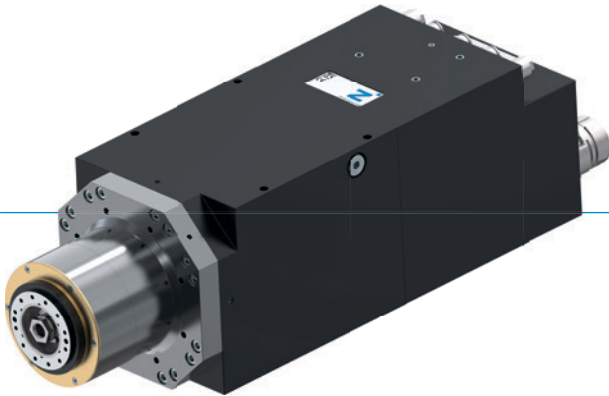


# 모터 스피들

## HF150-003-001

### ▶ 제품의 장점



- ▶ S1 정격 전력 : 14.5kW
- ▶ S1 정격 토크 : 14.7Nm
- ▶ 최대 속도 : 26,000rpm
- ▶ 수냉식
- ▶ IO-Link 통신
- ▶ 서브 프레임으로 제작
- ▶ 듀플렉스 베어링 사용을 통해 우수한 성능 달성
- ▶ 목재, 플라스틱, 경금속, 복합재 가공에 적합
- ▶ 벡터 규제

### ▶ 장비 특징



도구 인터페이스의 콘 청소



미풍 인장



모니터링 도구 홀더



밀폐 공기



속도 모니터링



자동 공구 교환



제어 가능한 연결



벡터 제어 가능/피드백



IO-Link

### ▶ 옵션



집계 용 인터페이스



온도 센서

### ▶ 액세서리



주파수 변환기

페이지 41



운영 단위

페이지 41



어댑터  
주파수 변환기

페이지 41



냉각 장치/  
커넥터 세트

페이지 42



전원 케이블

페이지 43



신호선

페이지 43



인코더 케이블

페이지 43

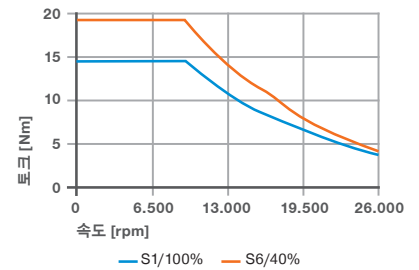
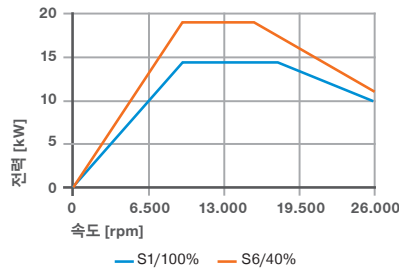
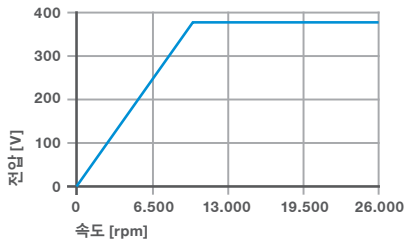
## ▶ 기술 데이터

### ▶ HF150-003-001 3 상, 4 극의 비동기 모터

정격 출력 S1 [kW]	14.5
S1 정격 토크 [Nm]	14.7
정격 전류 S1 [A]	30.0
정격 회전수	9.450
최대 회전수	26,000
공구 인터페이스	HSK-F63
모터 기술	비동기
극수	4
릴리즈 유닛	공압식
식하다	물
무게 [kg]	33

### ▶ 형세

	연결부
A	도구를 풀니 다
AZ	도구 고정
E, F	냉각 시스템 공급 및 반환
KR	콘 청소
SPL	밀봉 공기
XD1	전원 및 신호 인터페이스
XG2	신호 연결
XG3	위치 및 속도 센서



— S1/100% — S6/40%

— S1/100% — S6/40%

