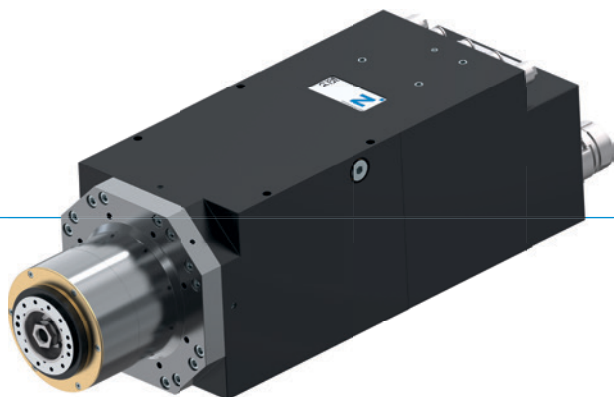


电主轴

HF150-003-001

▶ 产品优点



- ▶ **S1 额定功率: 14.5kW**
S1 额定扭矩: 14.7 Nm
最大转速: 26,000 rpm
- ▶ 水冷
- ▶ IO-Link 通信
- ▶ 具有机组承载能力
- ▶ 通过使用复式轴承实现卓越的性能
- ▶ 适用于木材、塑料、轻金属和复合材料的加工
- ▶ 通过矢量调节

▶ 设备特点



刀具接口锥形清洁



迷宫式密封



刀座固定监控



阻隔空气



转速监控



自动快换



流量可调接头



可矢量调节 / 反馈



IO-Link

▶ 选配



机组接口



轴承温度传感器

▶ 配件



变频器

页码 41



控制单元

页码 41



适配线
变频器

页码 41



冷却装置 /
连接组件

页码 42



电源线

页码 43



信号线

页码 43



编码器线缆

页码 43

▶ 技术数据

▶ HF150-003-001

三相异步电机, 4 极

S1 额定功率 [kW]	14.5
S1 额定扭矩 [Nm]	14.7
S1 额定电流 [A]	30.0
额定转速	9.450
最大转速	26000
刀具接口	HSK-F63
电机技术	异步
极数	4
释放装置	气动
冷却	水冷
重量 [kg]	33

▶ 布局图

	接口
A	松开刀具
AZ	夹紧刀具
E, F	冷却系统的输送和返回
KR	锥形清洁
SPL	阻隔空气
XD1	电源和信号接口
XG2	信号接口
XG3	位置和转速传感器

