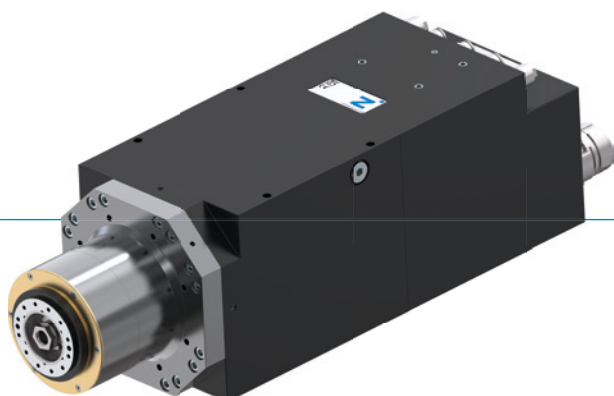


BROCHES MOTORISÉES

HF150-003-003

▶ AVANTAGES PRODUIT



- ▶ **Puissance nominale S1 : 14,5 kW**
Couple nominal S1 : 14,7 Nm
Vitesse de rotation max. : 26 000 tr/min
- ▶ Refroidissement de l'eau
- ▶ Communication IO-Link
- ▶ Conçu comme support de groupe
- ▶ Des performances optimales grâce à l'utilisation de roulements hybrides
- ▶ Convient au travail du bois, du plastique, des métaux légers et des composites

▶ ÉQUIPEMENT



Nettoyage par cône de l'interface outils



Joint à labyrinthe



Surveillance logement de l'outil



Air de barrage



Surveillance de la vitesse de rotation



Changement d'outil automatique



Connexions commandables



IO-Link

▶ OPTIONS



Interface pour groupes



Capteur de température de stockage



Réglable par vecteur/Guidage arrière

▶ ACCESSOIRES



Variateur de fréquence

Page 41



Unité de commande

Page 41



Adaptateur
Variateur de fréquence

Page 41



Groupe de refroidissement /
Set de connecteurs

Page 42



Câbles électriques

Page 43



Câbles de signal

Page 43



Câbles pour codeur

Page 43

► CARACTÉRISTIQUES TECHNIQUES

► HF150-003-003

Moteur asynchrone triphasé, 4 pôles

Puissance nominale S1 [kW]	14.5
Couple nominal S1 [Nm]	14.7
Courant nominal S1 [A]	30.0
Vitesse de rotation nominale	9.450
Vitesse de rotation maximale	26000
Interface outils	HSK-F63
Technologie de moteur	Asynchrone
Nombre de pôles	4
Unité de desserrage	Pneumatique
Refroidissement	Eau
Poids [kg]	33

► Plan d'affectation

	Connexions
A	Desserrer l'outil
AZ	Serrer l'outil
E, F	Système de refroidissement guidage avant et arrière
KR	Nettoyage par cône
SPL	Air de barrage
XD1	Connexion d'alimentation et de signal
XG2	Connexion de signal

