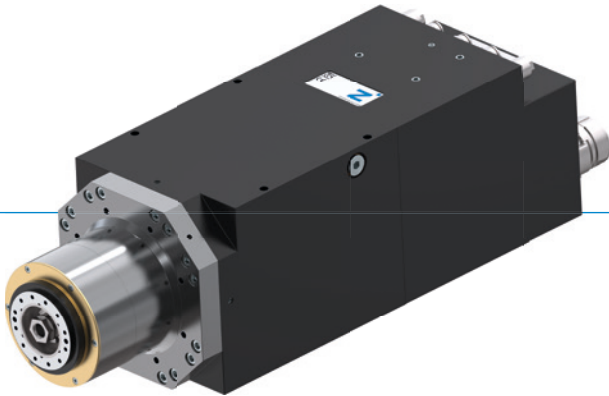


모터 스피들

HF150-003-003

▶ 제품의 장점



- ▶ S1 정격 전력 : 14.5kW
- ▶ S1 정격 토크 : 14.7Nm
- ▶ 최대 속도 : 26,000rpm
- ▶ 수냉식
- ▶ IO-Link 통신
- ▶ 서브 프레임으로 제작
- ▶ 듀플렉스 베어링 사용을 통해 우수한 성능 달성
- ▶ 목재, 플라스틱, 경금속, 복합재 가공에 적합

▶ 장비 특징

- 도구 인터페이스의 콘 청소
- 미풍 인장
- 모니터링 도구 홀더
- 밀폐 공기
- 속도 모니터링
- 자동 공구 교환

- 제어 가능한 연결
- IO-Link

▶ 옵션

- 집계 용 인터페이스
- 온도 센서
- 벡터 제어 가능/피드백

▶ 액세서리



주파수 변환기

페이지 41



운영 단위

페이지 41



어댑터
주파수 변환기

페이지 41



냉각 장치/
커넥터 세트

페이지 42



전원 케이블

페이지 43



신호선

페이지 43



인코더 케이블

페이지 43

▶ 기술 데이터

▶ HF150-003-003 3 상, 4 극의 비동기 모터

정격 출력 S1 [kW]	14.5
S1 정격 토크 [Nm]	14.7
정격 전류 S1 [A]	30.0
정격 회전수	9.450
최대 회전수	26,000
공구 인터페이스	HSK-F63
모터 기술	비동기
극수	4
릴리즈 유닛	공압식
식하다	물
무게 [kg]	33

▶ 형세

	연결부
A	도구를 풀니 다
AZ	도구 고정
E, F	냉각 시스템 공급 및 반환
KR	콘 청소
SPL	밀봉 공기
XD1	전원 및 신호 인터페이스
XG2	신호 연결

