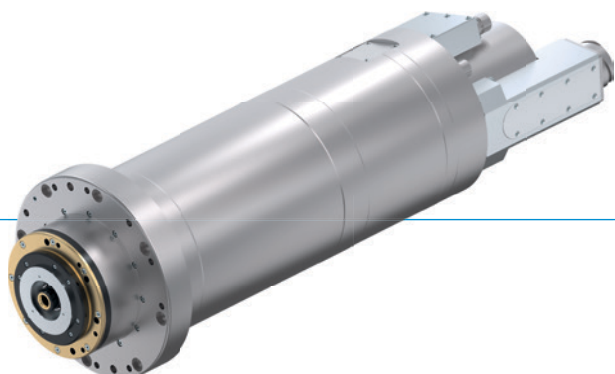


# MOTOROVÉ VRETENÁ

## HF205-006-001

### ► VÝHODY VÝROBKU



- **Menovitý výkon S1: 34 kW**  
**Menovitý krútiaci moment S1: 83,7 Nm**  
**Max. otáčky: 14 000 rpm**
- Chladienie vody
- Maximálny výkon vďaka použitiu hybridného ložiska
- Prispôsobené na použitie v obrábacích strojoch
- Vhodné na spracovanie mosadze, hliníka, ocele a liatiny

### ► VÝBAVA



Kuželové čistenie rozhrania nástroja



Labyrintové tesnenie



Sledovanie upnutia nástroja



Tesnenie uzatvárania vzduchom



Automatická výmena nástroja



Vektorovo regulovateľné / spätná väzba



Vnútorný prívod chladiaceho vzduchu



Snímač zrýchlenia

### ► MOŽNOSTI

### ► PRÍSLUŠENSTVO

Radi vám pomôžeme pri výbere a dimenzovaní správneho príslušenstva, kontaktujte nás.

## ▶ TECHNICKÉ ÚDAJE

### ▶ HF205-006-001

Asynchrónny motor s tromi fázami, 6-pólový

<b>Menovitý výkon S1 [kW]</b>	34,0
<b>Menovitý krútiaci moment S1 [Nm]</b>	83,7
<b>Menovitý prúd S1 [A]</b>	130,0
<b>Menovitý počet otáčok</b>	3,880
<b>Maximálny počet otáčok</b>	14000
<b>Rozhranie nástroja</b>	HSK-A63
<b>Technológia motora</b>	asynchrónny
<b>Počet pólov</b>	6
<b>Uvoľňovacia jednotka</b>	Hydraulický
<b>Chladenie</b>	voda
<b>Hmotnosť [kg]</b>	130

### ▶ Plán osadenia

	prípojky
<b>A</b>	Uvoľnenie nástroja
<b>AZ</b>	Upnutie nástroja
<b>E, F</b>	prítok a spätné vedenie chladiaceho systému
<b>IKZ</b>	Vnútrotný prívod chladiaceho vzduchu
<b>KR</b>	Kuželové čistenie
<b>SPL</b>	Uzatváranie vzduchom
<b>XD1</b>	výkonová a signálna prípojka
<b>XG2</b>	signálna prípojka
<b>XG3</b>	Snímač polohy a otáčok

