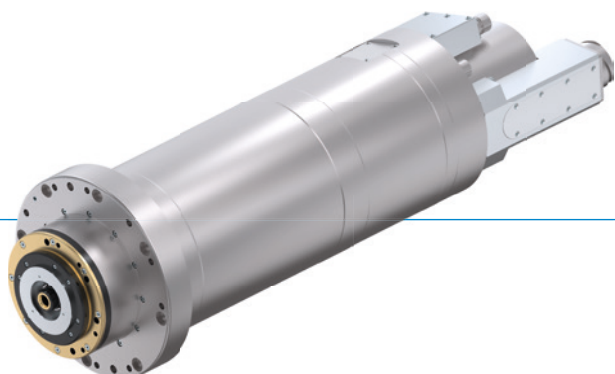


MANDRINI MOTORIZZATI

HF205-006-002

► VANTAGGI DEL PRODOTTO



- **Potenza nominale S1: 48 kW**
Coppia nominale S1: 153 Nm
Velocità di rotazione max.: 6.000 giri/min
- Raffreddamento ad acqua
- Prestazioni più elevate tramite l'utilizzo di cuscinetti ibridi
- Adattato per l'uso in macchine utensili
- Adatto per la lavorazione di ottone, alluminio, acciaio e ghisa
- Densità di potenza molto elevata (motore sincrono)
- Coppia molto elevata (motore sincrono)

► DOTAZIONE



Pulizia cono dell'interfaccia utensile



Alimentazione interna refrigerante



Sensore di accelerazione



Guarnizione a labirinto



Monitoraggio ancoraggio utensili



Aria di tenuta guarnizione



Cambio utensile automatico



A regolazione vettoriale / rimessa in ciclo

► OPZIONI

► ACCESSORI

Vi supportiamo volentieri durante la scelta e la concezione degli accessori corretti, contattateci.

► DATI TECNICI

► HF205-006-002

Motore sincrono trifase, a 6 poli

Potenza nominale S1 [kW]	48.0
Potenza nominale S1 [Nm]	153.0
Corrente nominale S1 [A]	116.0
Numero di giri nominale	3.000
Numero di giri massimo	6000
Interfaccia utensile	HSK-A63
Tecnologia motore	sincrona
Numero poli	6
Unità di sblocco	Idraulici
Raffreddamento	Acqua
Peso [kg]	130

► Piano di occupazione

	Collegamenti
A	Sbloccaggio utensile
AZ	Serraggio utensile
E, F	Alimentazione e ricircolo sistema di raffreddamento
IKZ	Alimentazione interna refrigerante
KR	Pulizia cono
SPL	Aria di tenuta
XD1	Collegamento di potenza e collegamento di segnale
XG2	Collegamento di segnale
XG3	Sensore di posizione e sensore di velocità

