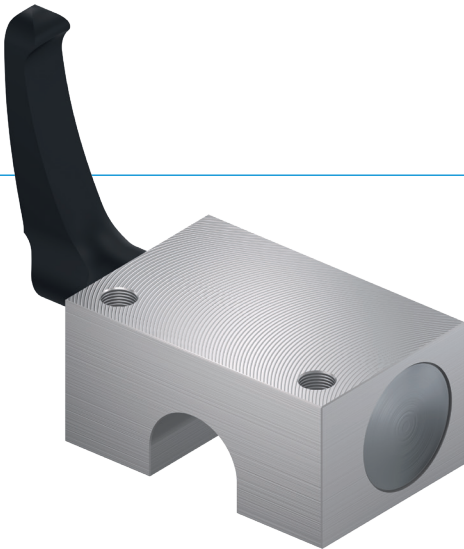


# KLEMMELEMENTE | MANUELL

## SERIE HKR

### ▶ PRODUKTVORTEILE



- ▶ **herstellerunabhängig**  
für Rund- und Wellenführungen
- ▶ **werkzeugloses Öffnen und Schließen (bistabil)**  
durch Drehen des Klemmhebels
- ▶ **wartungsfrei**  
bis zu 50.000 statische Klemmzyklen

### ▶ DAS PASSENDE PRODUKT FÜR IHRE ANWENDUNG

#### EINSATZMÖGLICHKEITEN

- ▶ **Tischtraversen in der Holzbearbeitung**
- ▶ **Breitenverstellung in der Kunststoffbearbeitung**
- ▶ **Positionieren an optischen Geräten und Messtischen**

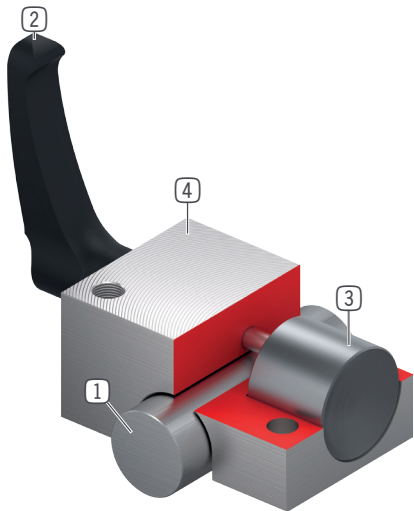
#### WEITERE INFORMATIONEN

- ▶ **Sondervarianten auf Anfrage z.B.**  
Betätigung durch Innensechskantschraube DIN 912  
verlängerter Klemmhebel  
aus Edelstahl

#### ▶ Technische Daten

Serie	HKR
Wellengröße	12-60 mm
Haltekraft	1200 - 2000 N
Anzugsmoment Klemmhebel	5-17 Nm
Federspeicher	nicht vorhanden
B10d-Wert	bis zu 50 000
Dynamische Bremszyklen	nicht geeignet
Betätigung	manuell
Betriebstemperatur	-10 ... +70 [°C]
Wellentoleranz	+/- 0,01 mm
Härte	min. 54 HRC

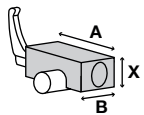
## ► NUTZEN IM DETAIL



- ① **Rundführung**  
- passend für Rund- und Wellenführungen
- ② **Klemmhebel aus Kunststoff**  
- frei justierbar (ausrasten durch anheben)
- ③ **Klemmbacken**  
- die schwimmende Lagerung garantiert eine symmetrische Kräfteinleitung
- ④ **Gehäuse**

## ► TECHNISCHE DATEN

### ► SERIE HKR KLEMMEN N (BISTABIL) VERHARRT IN DER AKTUELLEN POSITION



Bestell-Nr.	Wellen-Ø* [mm]	Haltekraft [N]	Haltemoment [Nm]	Anzugsmoment [Nm]	A [mm]	B [mm]	X [mm]
HKR1200A	12	1200	7	5,00	43	32	18
HKR1600A	16	1200	10	5,00	53	38	22
HKR2000A	20	1200	12	7,00	60	44	25
HKR2500A	25	1200	15	7,00	78	52	30
HKR3000A	30	2000	30	15,00	87	58	35
HKR4000A	40	2000	40	15,00	108	68	45
HKR5000A	50	2000	50	15,00	132	76	50
HKR6000A	60	2000	60	22,00	157	76	60

\*Härte min. 54HRC