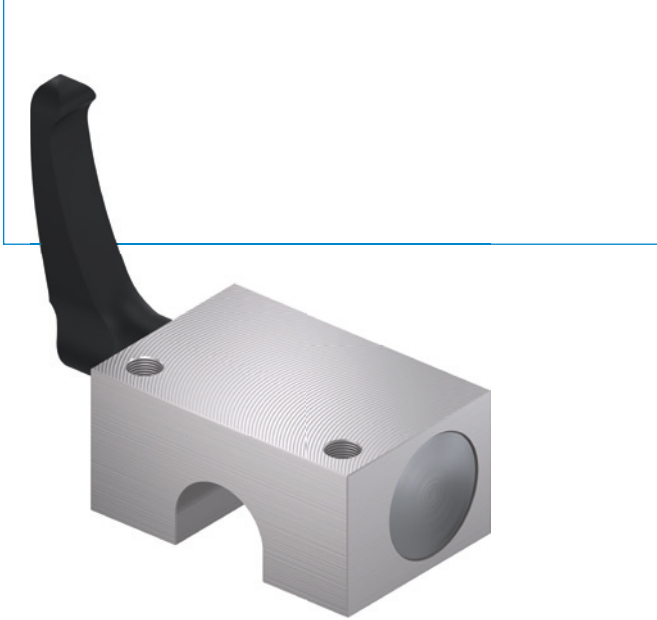


클램핑 부재 | 수동 시리즈 HKR

▶ 제품의 장점



- ▶ **제조사와 관계 없이 사용**
원형 및 웨이브 가이드용
- ▶ **도구 없이 개폐 가능(쌍안정)**
클램핑 레버 회전
- ▶ **정비가 필요 없음**
최대 50,000 정적 클램핑 주기

▶ 여러분의 용도에 적합한 제품

적용
가능성

- ▶ 목재 가공 시 테이블 크로스바
- ▶ 플라스틱 가공 시 너비 조절
- ▶ 광학 기기와 평판의 위치 조절

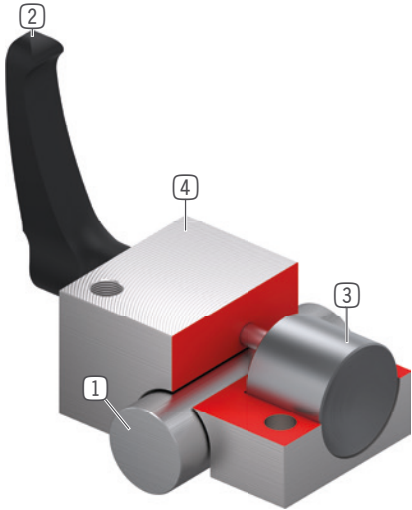
추가
정보

- ▶ **요청 시 특수 버전 제작 가능, 예:**
육각구멍붙이 볼트 DIN 912에 의한 작동
연장된 클램핑 레버
스테인리스 스틸로 이루어짐

▶ 기술 데이터

시리즈	HKR
웨이브 크기	12-60 mm
유지력	1200 - 2000 N
클램프 레버 조임 토크	5-17 Nm
스프링 어큐뮬레이터	사용할 수 없음
B10d 값	최대 50,000
동적 브레이크 주기	적합하지 않음
작동	수동
작동 온도	-10 ... +70 [°C]
웨이브 공차	+/- 0,01 mm
경도	min. 54 HRC

▶ 용도 명세

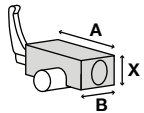


- ① 원형 가이드
- 원형 및 웨이브 가이드에 적합
- ② 플라스틱 클램핑 레버
- 자유로운 조정 가능(들어 올려서 래칭 해제)
- ③ 클램핑 조
- 가동 베어링에 의한 대칭적 힘 도입 보장
- ④ 하우징

▶ 기술 데이터

▶ 시리즈 HKR 클램핑 N (쌍안점) 현재 위치에서 유지

주문번호	웨이브 Ø*	유지력 [N]	정지 모멘트 [Nm]	최임 모멘트 [Nm]	A [mm]	B [mm]	X [mm]
	[mm]						
HKR1200A	12	1200	7	5.00	43	32	18
HKR1600A	16	1200	10	5.00	53	38	22
HKR2000A	20	1200	12	7.00	60	44	25
HKR2500A	25	1200	15	7.00	78	52	30
HKR3000A	30	2000	30	15.00	87	58	35
HKR4000A	40	2000	40	15.00	108	68	45
HKR5000A	50	2000	50	15.00	132	76	50
HKR6000A	60	2000	60	22.00	157	76	60



*최소 54HRC의 경도