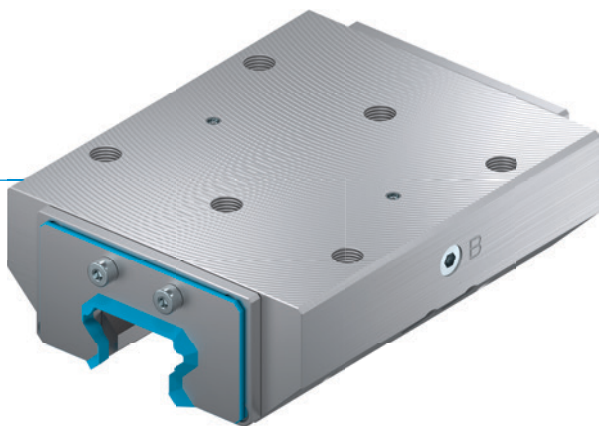


# UPÍNACIE PRVKY | HYDRAULICKÝ SÉRIA KWH

## ► VÝHODY VÝROBKU



- **široký sortiment výrobkov**  
pre všetky bežné vedenia profilovanými koľajničkami
- **otvorený bez energie (NO)**  
zatvárajúci s tlakom
- **extrémne dlhá životnosť**  
až 10 mil. statických upínacích cyklov

## ► VHODNÝ VÝROBOK PRE VAŠU APLIKÁCIU

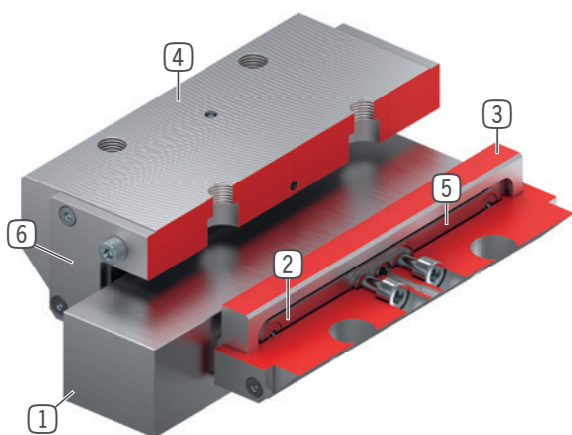
### MOŽNOSTI POUŽITIA

- **Upínanie stolov strojov obrábacích centrách obrábajúcich problematické materiály**
- **Upínanie ťažkých manipulačných systémov**

### ĎALŠIE INFORMÁCIE

- **Dištančná platňa**  
V závislosti od výšky vodiaceho vozíka (rozmer D) treba navyše objednať dištančnú platňu na výškové vyrovnanie.
- **Špeciálne varianty na požiadanie, ako napr.**  
s prídavnou hydraulickou prípojkou (zhora, spredu)

## ► PREHĽAD VÝHOD



- ① **vedenie profilovanými koľajničkami**  
- k dispozícii pre všetky bežné vedenia profilovanými koľajničkami
- ② **vratná pružina**  
- tvarovo integrované v čelustiach
- ③ **Upínacie čeluste**  
- sa pritlačia na voľné plochy vedenia profilovanými koľajničkami
- ④ **Teleso**
- ⑤ **membránou**  
- pre naplnenie tlakom
- ⑥ **stierač**  
- môže sa voliteľne objednať

## ► INFORMÁCIE O RADE

Rad	Technické údaje
	<b>KWH</b>
Veľkosť koľajnice	25-65 mm
Pridržiavacia sila	1600-46000 N
Menovitý prevádzkový tlak	100/150 [bar]
Prevádzkový tlak max.	110/160 [bar]
Pružinový zásobník energie	nie je k dispozícii
Prípojka PLUS	Nie
Hodnota B10d	až 10 mil.
Dynamické brzdové cykly	nevhodný
Ovládanie	hydraulický
Prevádzková teplota	-10 ... +70 [°C]