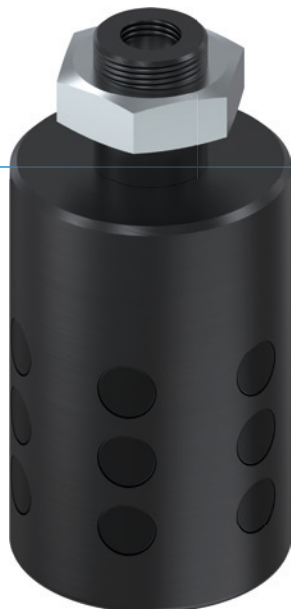


VNÚTORNÉ CHÁPADLÁ

SÉRIA LGG

► VÝHODY VÝROBKU



► Ochrana povrchu vďaka gumeným prísaviek

Chránite trvalo povrch vášho obrobku a minimalizujete množstvo nepodarkov

► Bezpečné zastavenie

Vďaka vysokému koeficientu trenia sa váš obrobok bezpečne zadrží aj pri vysokej dynamike

► Priamy pohon

Riadenie len s jedným pneumatickým vedením znižuje náklady na montáž a rušivé obrysy

► VLASTNOSTI RADU

Konštrukčná veľkosť

LGXX-XX



Bezúdržbové

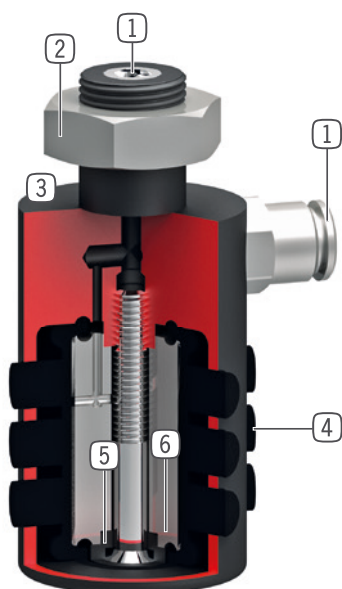


IP 54 IP54





► PREHĽAD VÝHOD



- 1 Prívod energie**
 - axiálne
 - od LG35-39 axiálne a radiálne
- 2 upevnenie**
 - pomocou uloženia, závitú a kontramaticu
- 3 Robustné, ľahké teleso**
 - hliníková zliatina s tvrdým povlakom
 - žiadne abnormálne predĺženie gumenej
- 4 priame uchopenie pomocou gumených slučiek**
 - vysoká pridržiavacia sila vďaka dobrej hodnote koeficientu trenia
- 5 uchopenie jednočinnou gumenou membránou**
 - malá potreba aktivácie
 - vratná poloha pri odvzdušnení
 - nastavovanie sily pomocou pracovného tlaku (2 - 6 bar)
- 6 vnútorné jadro**
 - šetrí objem vzduchu a čas cyklu (od LG35-39)

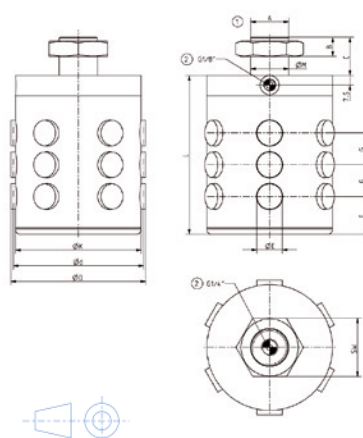
► TECHNICKÉ ÚDAJE

| Konštrukčná veľkosť | Celkový zdvih Ø | Uchopovacia sila | Hmotnosť | Trieda IP |
|---------------------|-----------------|------------------|----------|-----------|
| | [mm] | [N] | [kg] | |
| LG15-18 | 2,5 | 100 | 0,035 | IP54 |
| LG18-22 | 4,0 | 100 | 0,037 | IP54 |
| LG22-26 | 4,0 | 150 | 0,055 | IP54 |
| LG26-30 | 4,0 | 150 | 0,074 | IP54 |
| LG30-35 | 5,0 | 200 | 0,091 | IP54 |
| LG35-39 | 4,5 | 300 | 0,15 | IP54 |
| LG40-45 | 6,5 | 400 | 0,18 | IP54 |
| LG46-51 | 6,0 | 500 | 0,27 | IP54 |
| LG51-56 | 7,0 | 750 | 0,47 | IP54 |
| LG56-62 | 7,5 | 900 | 0,41 | IP54 |
| LG63-70 | 8,0 | 1100 | 0,6 | IP54 |
| LG71-80 | 10,5 | 1500 | 0,8 | IP54 |
| LG76-84 | 8,5 | 1700 | 0,7 | IP54 |
| LG81-90 | 11,0 | 2000 | 0,91 | IP54 |
| LG91-100 | 10,0 | 2500 | 1,8 | IP54 |
| LG100-110 | 11,0 | 2800 | 1,6 | IP54 |
| LG110-120 | 11,0 | 3500 | 2 | IP54 |
| LG120-135 | 16,0 | 3500 | 2,3 | IP54 |

VNÚTORNÉ CHÁPADLÁ

SÉRIA LGG

► ŠPECIFIKÁCIE PRODUKTOV



- ① Upevnenie chápadla
- ② Napájanie

► ODPORÚČANÉ PRÍSLUŠENSTVO



NAPÁJANIE



GV1-8X8
Priame skrútkovania



NAPÁJANIE



DEV08
Rýchloodvzdušňovacie ventily

► Technické údaje

| Objednávacie č. | LG100-110 | LG110-120 | LG120-135 |
|---|-----------|-----------|-----------|
| Celkový zdvih Ø [mm] | 11,0 | 11,0 | 16,0 |
| Upínací priemer d min. [mm] | 99,5 | 109,5 | 119,5 |
| Upínací priemer D max. [mm] | 110,5 | 120,5 | 135,5 |
| Sila úchopu v predĺžení [N] | 2800 | 3500 | 3500 |
| Doba zábehu / výbehu [s] | 0,4 | 0,4 | 0,4 |
| Opakovacia presnosť +/- [mm] | 0,05 | 0,05 | 0,05 |
| Prevádzkový tlak min. [bar] | 2 | 2 | 2 |
| Prevádzkový tlak max. [bar] | 6 | 6 | 6 |
| Menovitý prevádzkový tlak [bar] | 6 | 6 | 6 |
| Prevádzková teplota min. [°C] | 5 | 5 | 5 |
| Prevádzková teplota max. [°C] | +80 | +80 | +80 |
| Množstvo vzduchu za jeden cyklus [cm ³] | 150 | 200 | 250 |
| Druh krytia potiem IEC 60529 | IP54 | IP54 | IP54 |
| Hmotnosť [kg] | 1,6 | 2 | 2,3 |
| A | M30X1.5 | M30X1.5 | M30X1.5 |
| C [mm] | 30 | 30 | 30 |
| E Ø [mm] | 20 | 22 | 22 |
| F [mm] | 30 | 31 | 37 |
| G [mm] | 25 | 25 | 28 |
| K Ø [mm] | 99 | 109 | 119 |
| L [mm] | 120 | 130 | 145 |
| M Ø [mm] | 30h7 | 30h7 | 30h7 |