

INNENGREIFER SERIE LGS

► PRODUKTVORTEILE



► Konzentration auf das Wesentliche

Die wirtschaftlichste Art des Greifens: So reduzieren Sie Ihre Produktionskosten



► Individuell bearbeitbare Spannbacken

So schnell und einfach haben Sie noch nie einen Greifer an Ihre Anwendung angepasst

► Direktantrieb

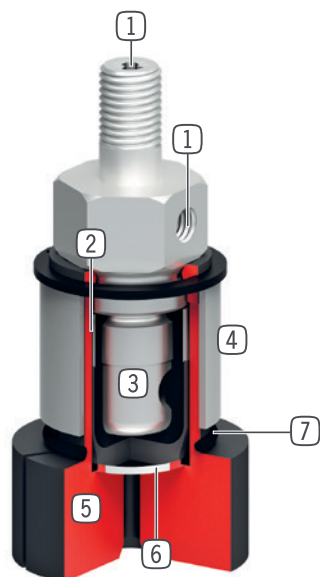
Die Ansteuerung mit nur einer Pneumatikleitung reduziert den Montageaufwand und die Störkonturen

► SERIENMERKMALE

Baugröße	Version	
LGXX-XX	-	V
 Spannzange	•	
 Verlängerte Spannzange		•
 Wartungsfrei	•	•
 IP40	•	•



► NUTZEN IM DETAIL



- ① **Energiezuführung**
 - axial und radial möglich
- ② **Schutzmembrane**
 - zwischen Spannzanze und Funktionsmembrane
- ③ **Direktantrieb mit Membrane**
 - nur eine Pneumatikleitung erforderlich
- ④ **Hubbegrenzung**
 - vermeidet Schäden durch Überdehnen bei Leerhuben
- ⑤ **Spannzanze**
 - zur individuellen Bearbeitung
- ⑥ **Schutzblech aus Stahl**
 - Schutz der Membrane gegen Durchstich
- ⑦ **O-Ring für Rückhub**
 - Rückstellen der Spannzanzen nach dem Entlüften

► TECHNISCHE DATEN

Baugröße	Hub gesamt im Ø [mm]	Greifmoment [Nm]	Gewicht [kg]	IP Klasse
LG4-20	1,0	0,5	0,075 - 0,115	IP40
LG20-30	1,0	2	0,16 - 0,29	IP40
LG30-50	1,0	3	0,46	IP40

► WEITERE INFORMATIONEN ONLINE VERFÜGBAR



Alle Informationen auf einen Klick: www.zimmer-group.com. Finden Sie anhand der Bestell-Nr. Ihres gewünschten Produktes Daten, Zeichnungen, 3-D-Modelle und Betriebsanleitungen zu Ihrer Baugröße. Schnell, übersichtlich und immer aktuell.

INNENGREIFER

BAUGRÖSSE LG30-50

▶ PRODUKTSPEZIFIKATIONEN



▶ IM LIEFERUMFANG ENTHALTEN



1 [Stück]
Spannzange
DST30500

▶ ZUBEHÖREMPFEHLUNG



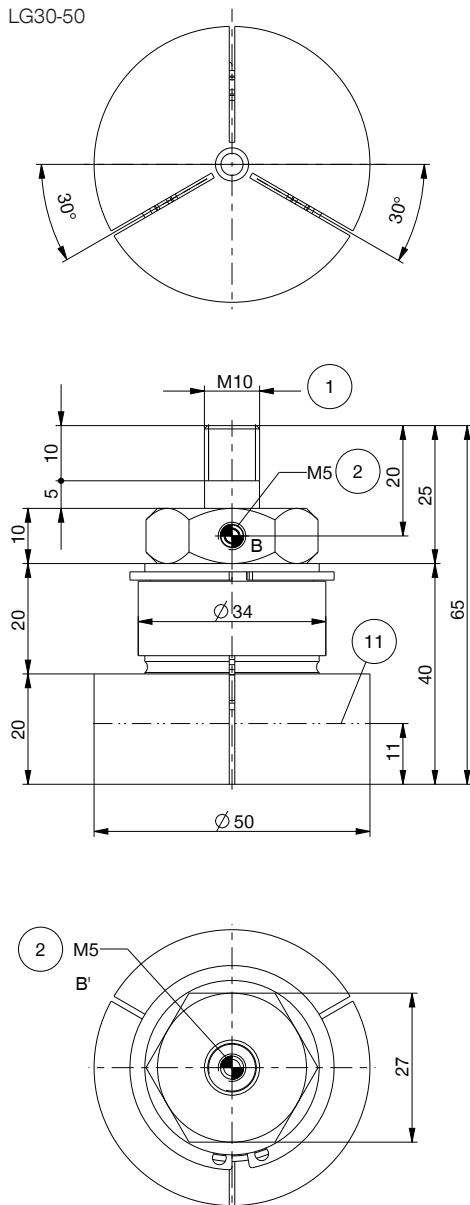
ENERGIEVERSORGUNG



GVM5
Gerade-Verschraubung

Bestell-Nr.	LG30-50
Hub gesamt im Ø [mm]	1,0
Greifdurchmesser min. [mm]	6,0
Greifmoment beim Öffnen [Nm]	3,0
mögliche Länge der Spannzange zur Bearbeitung [mm]	11
Schließzeit [s]	0,1
Öffnungszeit [s]	0,1
Betriebsdruck min. [bar]	4
Betriebsdruck max. [bar]	6
Nennbetriebsdruck [bar]	6
Betriebstemperatur min. [°C]	5
Betriebstemperatur max. [°C]	+60
Zylindervolumen pro Zyklus [cm ³]	5
Schutzart nach IEC 60529	IP40
Gewicht [kg]	0,47

LG30-50



- ① Befestigung Greifer
- ② Energieversorgung
- ⑪ Bearbeitungsmöglichkeit
- Ⓑ Luftanschluss (öffnen)
- Ⓑ' Luftanschluss alternativ (öffnen)

