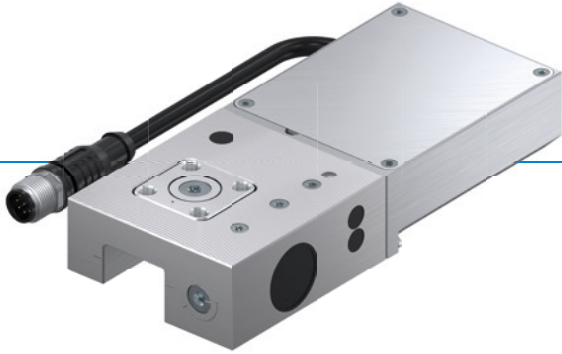


클램핑 부재 | 전기식 시리즈 LKE

▶ 제품의 장점



- ▶ **에너지 효율성 (쌍안정)**
24V 직류로 개폐
- ▶ **통합형 전자장치**
디지털 제어 및 상태 신호
- ▶ **유연한 배선**
최적의 공간 활용

▶ 여러분의 용도에 적합한 제품

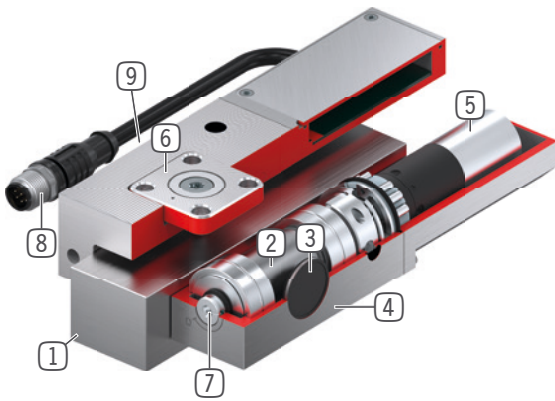
적용
가능성

- ▶ 전기 위치 설정 축
- ▶ 의학기술용 테이블 크로스바
- ▶ 기계 테이블 전기 클램프

추가
정보

- ▶ **스페이서 플레이트**
가이드 캐리지(치수 D) 높이에 따라 높이 조정용 스페이서 플레이트를 추가 주문할 수 있습니다.

▶ 용도 명세



- ① 프로파일 레일 가이드
- 모든 일반 프로파일 레일 가이드용 구입 가능
- ② 편심 기어
- 모터와 클램핑 조 사이 동력 전달
- ③ 클램핑 조
- 프로파일 레일 가이드의 자유 표면에 가압됨
- ④ 하우징
- ⑤ 전기 구동
- 조임력 생성을 위한 용도
- ⑥ 슬라이드 블록
- 가동식 베어링용
- ⑦ 비상 작동
- 에너지 차단 시 수동 개방 가능
- ⑧ 전기 연결 케이블
- 제어 및 에너지 공급
- ⑨ 조절 나사
- 레일 공차 수정

▶ 시리즈 제품 정보

시리즈	기술 데이터
레이 크기	LKE 15-35 mm
유지력	600-1800 N
스프링 어큐뮬레이터	사용할 수 없음
B10d 값	최대 500,000
동적 브레이크 주기	적합하지 않음
IEC 60529에 따른 보호 유형	IP64
공급 전압	24 [V DC]
작동	전기식
작동 온도	+5 ... +50 [°C]