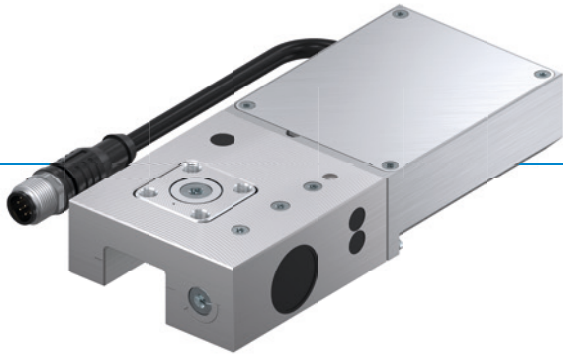


导轨钳制元件 | 电动 LKE 系列

▶ 产品优点



- ▶ **高效(双稳态)**
通过 24V 直流电压打开和关闭
- ▶ **集成电子单元**
数字控制和状态信号
- ▶ **灵活的电缆出线**
充分利用安装空间

▶ 面向您具体应用的合适产品

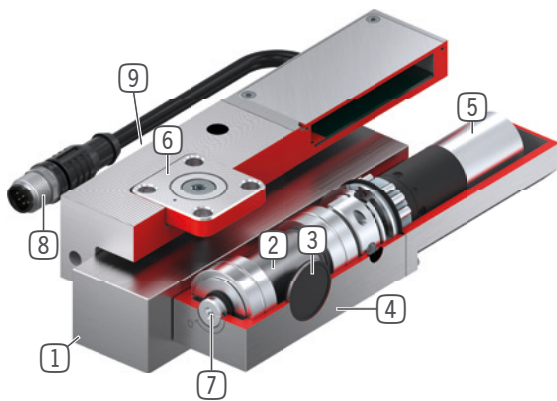
应用
场景

- ▶ **电动定位轴**
- ▶ **医疗技术领域中的工作台横梁**
- ▶ **机床工作台的电动钳制装置**

其他
信息

- ▶ **间隔板**
视导向车高度(尺寸 D)不同,须额外订购一个转接板用于平衡高度。

► 优势细节



- ① **成型导轨**
- 适用于所有常见的成型导轨
- ② **离心式变速器**
- 在电机和钳口之间力的转换
- ③ **钳口**
- 压在成型导轨的自由面上
- ④ **外壳**
- ⑤ **电驱动**
- 用于产生保持力
- ⑥ **滑块**
- 用于浮动式安装
- ⑦ **紧急操作装置**
- 停电时可以手动打开
- ⑧ **电气连接线**
- 控制和供能
- ⑨ **调节螺丝**
- 修正导轨公差

► 产品系列信息

系列	► 技术数据
系列	LKE
导轨尺寸	15-35 mm
保持力	600-1800 N
弹簧蓄能	不存在
B10d 值	最大可达500,000
动态制动循环	无
根据IEC 60529标准安全保护	IP64
电源电压	24 [V DC]
操作	电动
操作温度	+5 ... +50 [°C]