

MATCH - 机器人模块

LWR50F-04-01-A

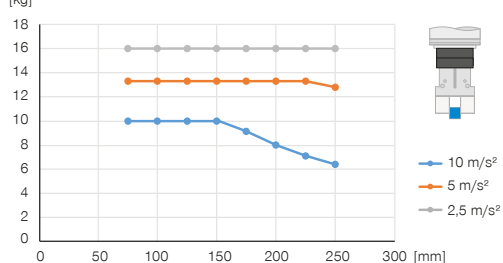
▶ 产品规格



MATCH

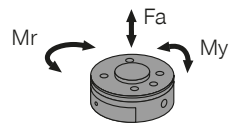
▶ 竖直结构, 保持力定心

图示为最大搬运重量与加速度和杠杆臂的关系



▶ 力和力矩

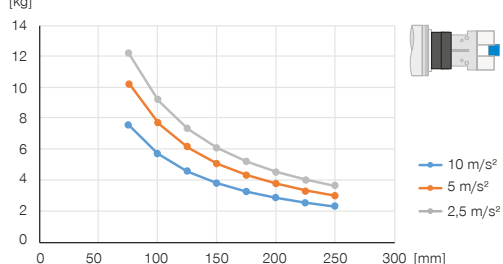
显示静态力和力矩



Mr [Nm]	20
My [Nm]	40
Fa [N]	500

▶ 水平结构, 保持力定心

图示为最大搬运重量与加速度和杠杆臂的关系



▶ 配件建议



接口 / 其他



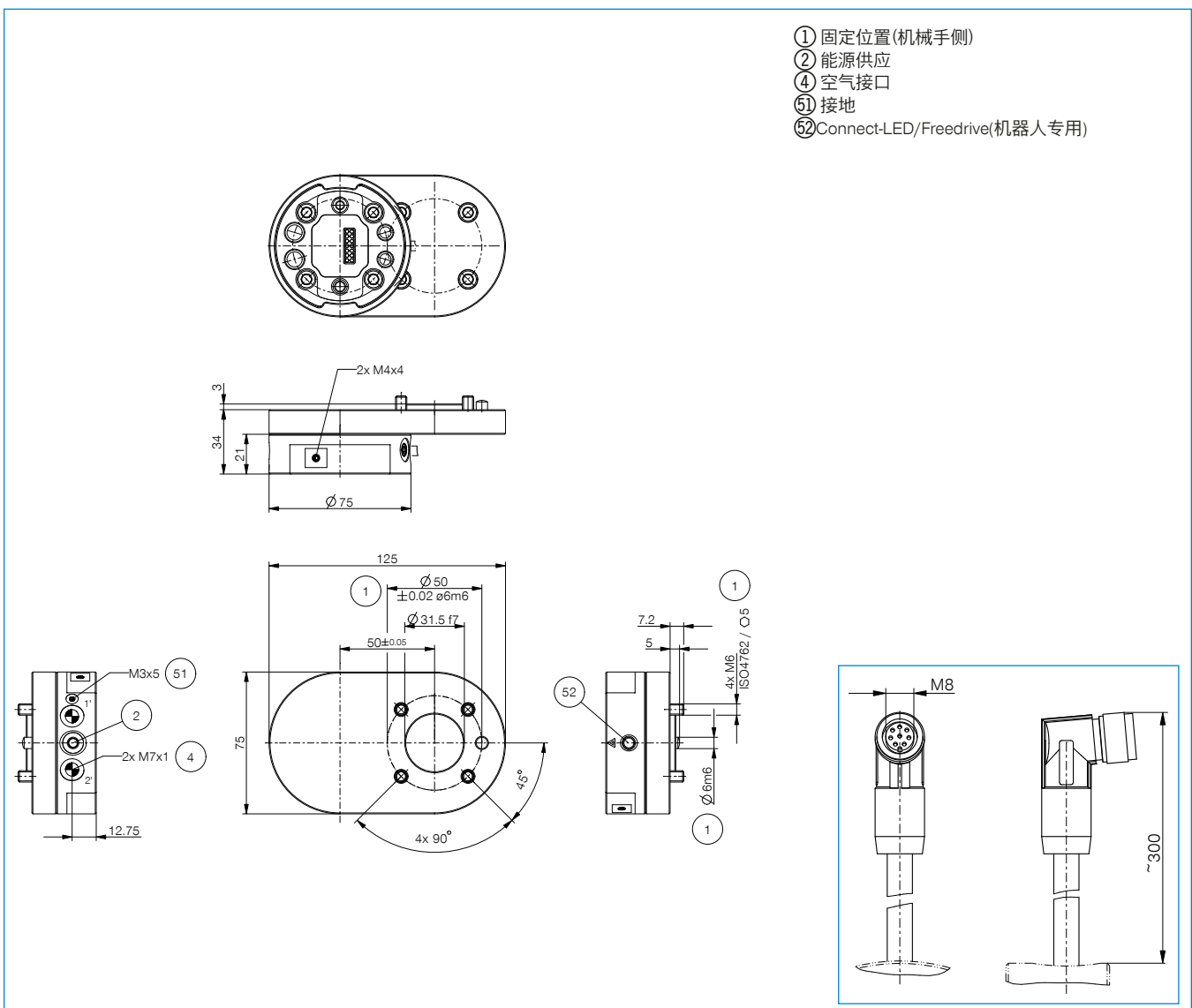
WVM7
角度接头-快接式



ZUB123084
应力消除

▶ 技术数据	
订购编号	LWR50F-04-01-A
适用于机器人类型	Techman Release > 3.0 / OMRON TM-Series*
通讯方式	数字 I/O
IO 逻辑	NPN
依据EN ISO 9409-1标准的连接法兰	TK 50
最大搬运重量 [kg]	25
连接线	连接头, M8, 8针
锁定行程 [mm]	1
电传输	集成
气体传输	集成
拧紧力 [N]	50
释放力 [N]	0
X,Y轴重复定位 [mm]	0.05
Z轴重复定位 [mm]	0.05
X,Y上对接偏差最大值 [mm]	1.0
操作温度 [°C]	5 ... +60
使用周期	100000
根据IEC 60529标准安全保护	IP40
重量 [kg]	0.62

*适用于所有硬件版本3.0以上的Techman / OMRON TM-Series



- ① 固定位置(机械手侧)
- ② 能源供应
- ④ 空气接口
- ⑤ 接地
- ⑤2 Connect-LED/Freedrive(机器人专用)

