

# MATCH - 그리퍼

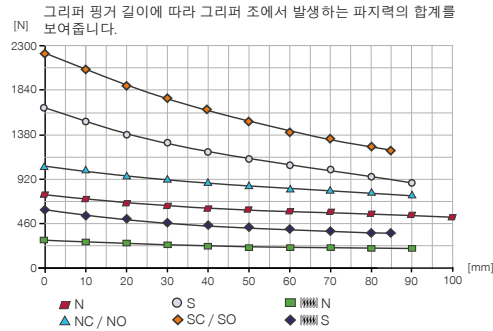
## LWR50L-25-00001/2/3/4/5/6-A

### ▶ 제품 규격



**MATCH**

### ▶ 파지력 다이어그램



### ▶ 힘 및 모멘트

정적 힘 및 모멘트 보임



Mr_L [Nm]	20	Mr [Nm]	43
My_L [Nm]	40	Mx [Nm]	70
Fa_L [N]	500	My [Nm]	46
		Fa [N]	1250

### ▶ 기술 데이터

주문번호	LWR50L-25-00001-A	LWR50L-25-00002-A	LWR50L-25-00003-A	LWR50L-25-00004-A	LWR50L-25-00005-A	LWR50L-25-00006-A
<b>일반 데이터</b>						
제어	IO-Link	IO-Link	IO-Link	IO-Link	IO-Link	IO-Link
작동 온도 [°C]	+5 ... +50	+5 ... +50	+5 ... +50	+5 ... +50	+5 ... +50	+5 ... +50
IEC 60529 준거 보호방식	IP40	IP40	IP40	IP40	IP40	IP40
무게 [kg]	1.7	1.8	1.8	1.7	1.8	1.8
<b>공구 교환기 관련 데이터</b>						
전기 에너지 전달	통합	통합	통합	통합	통합	통합
잠금 스트로크 [mm]	1	1	1	1	1	1
X, Y 반복정밀도 [mm]	0.05	0.05	0.05	0.05	0.05	0.05
Z 반복정밀도 [mm]	0.05	0.05	0.05	0.05	0.05	0.05
조임력 [N]	50	50	50	50	50	50
해제력 [N]	0	0	0	0	0	0
최대로 X, Y에서 커플링시 축오프셋 [mm]	1.0	1.0	1.0	1.0	1.0	1.0
<b>그리퍼 관련 데이터</b>						
시리즈에 적합	LWR50F-xx-03/04/05	LWR50F-xx-03/04/05	LWR50F-xx-03/04/05	LWR50F-xx-03/04/05	LWR50F-xx-03/04/05	LWR50F-xx-03/04/05
동력종류	공압	공압	공압	공압	공압	공압
조당 스트로크 [mm]	6	6	6	3	3	3
폐쇄 시 파지력 [N]	740	1020		1620	2240	
개방 시 파지력 [N]	800		1080	1750		2370
스프링에 의해 확보된 최소 파지력 [N]		280	280		620	620
최대 사이클 수	330	230	230	330	230	230
조립된 그리퍼 조 자체 최대 중량 [kg]	0.4	0.4	0.4	0.4	0.4	0.4
그리퍼 조 최대 길이 [mm]	100	90	90	90	85	85
반복정밀도 +/- [mm]	0.01	0.01	0.01	0.01	0.01	0.01
작동 압력 [bar]	3 ... 8	4 ... 7	4 ... 7	3 ... 8	4 ... 7	4 ... 7
정격 작동 압력 [bar]	6	6	6	6	6	6
사이클 당 실린더 부피 [cm³]	22	43	43	22	43	43
밸브 기술이 통합됨	예	예	예	예	예	예
위치 감지	통합	통합	통합	통합	통합	통합
공정 데이터를 통한 위치 감지	예	예	예	예	예	예
전압 [V]	24	24	24	24	24	24
최대 소비 전력 [A]	0.10	0.10	0.10	0.10	0.10	0.10

## ▶ 부품 권장



### 연결/기타



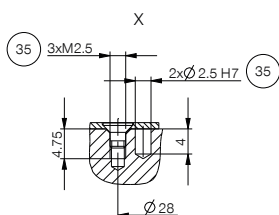
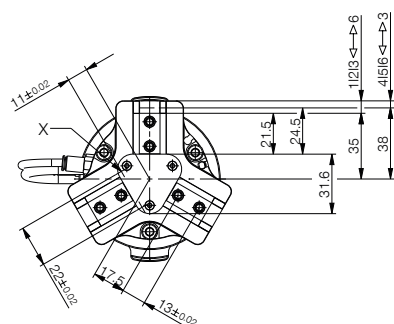
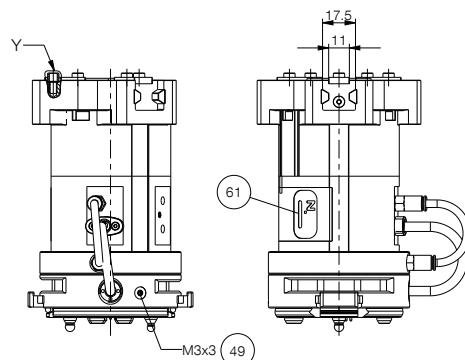
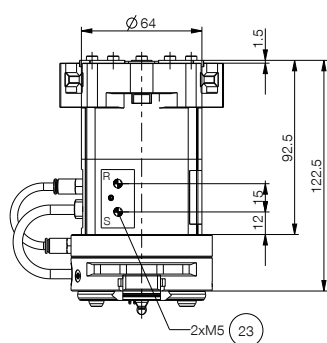
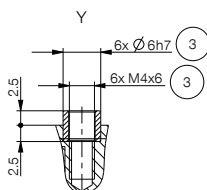
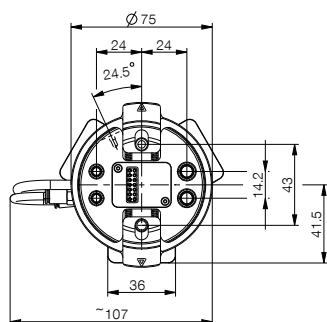
**ALWR1-50-A**  
MATCH - 스토리지 스테이션



**NJ5-E2SK-01**  
직선 케이블 0.3 m - 소켓 M8 플러그 연결

## ▶ 액세서리 권장 스토리지 스테이션

NC / NO / SC / SO



- ③ 그리퍼 조 고정
- ②3 배기(R+S: 환경이 오염된 경우, 배기 호스를 통과하는 필터 교체 및 깨끗한 환경에 배기구 배치)
- ③5 고객 맞춤형 부품의 고정 가능성
- ④9 접지
- ⑥1 상태 표시

N / S

