

MASTER COMMUNICATION MODULE

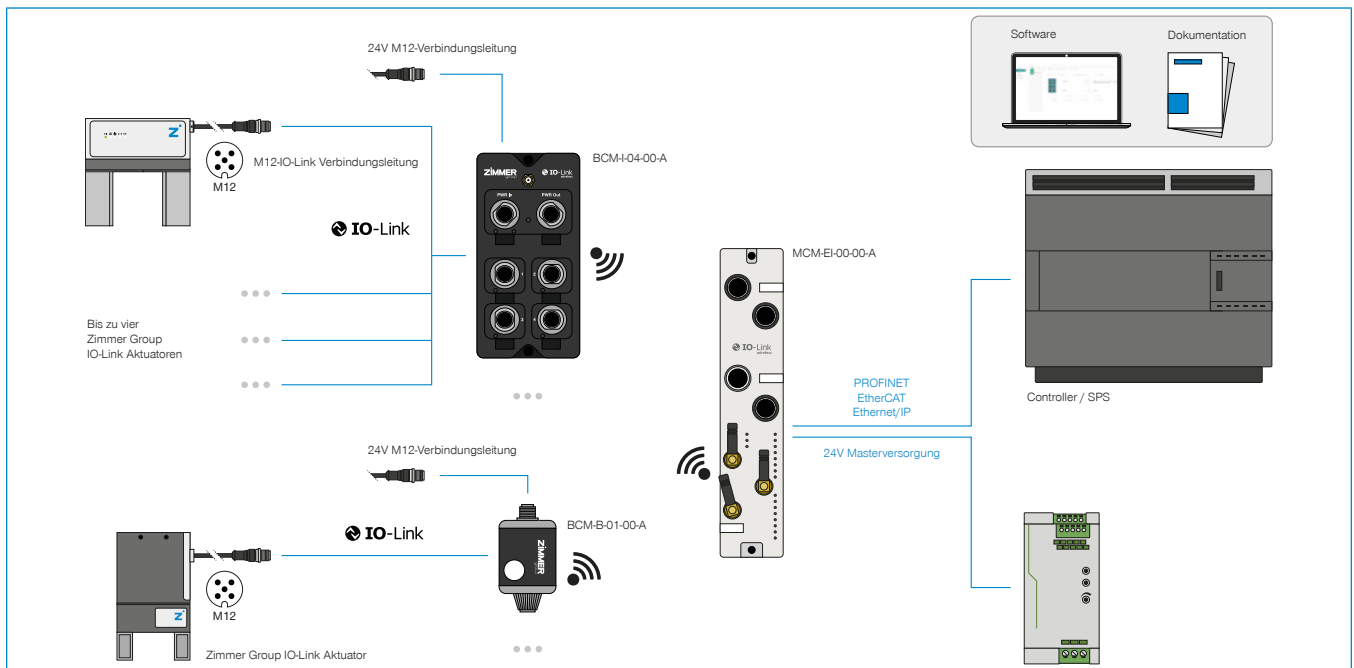
MCM-EI-00-00-A

▶ PRODUKTSPEZIFIKATIONEN



- ▶ Alle Zimmer Group IO-Link Komponenten verwendbar, unabhängig vom Aufbau der vorhandenen Roboter- / Anlagenbasis
- ▶ Keine aufwändige Leitungsführung durch den Roboter bzw. die Anlage (Schleifringe, Kontaktelemente etc. nicht erforderlich)
- ▶ Keine Fehlerquelle durch bewegte Datenleitung (mechanisches Hindernis, Drahtbruch), Verschleißteil eliminiert
- ▶ Drahtlose Reichweite der Punkt-zu-Punkt-Kommunikation bis zu 10 m, bei freier Sicht bis zu 30 m
- ▶ 8 Advanced Greifer, 16 Basic Greifer oder 16 Digital Devices
- ▶ Industrietaugliches Design
- ▶ IP67 zertifiziert
- ▶ Sichere und zuverlässige Kommunikation durch redundante Signale und maximale Paketdatenfehlertrate von 10^{-9}

▶ GERÄTEKONNEKTIVITÄT



▶ ZUBEHÖREMPFEHLUNG

ANSCHLÜSSE / SONSTIGES

CSTE01604
Anschlussleitung Gerade 2 m - Buchse M12, 5-polig, L-codiert

ANSCHLÜSSE / SONSTIGES

CSTE01605
Verbindungsleitung Gerade 2 m - Stecker M12 / RJ45, 4-polig, D-codiert

CSTE01877
Anschlussleitung Gerade 5 m - Buchse M12, 5-polig, L-codiert

CELE03175
TigoEngine

Bestell-Nr.	► Technische Daten
	MCM-EI-00-00-A
Ansteuerung	Ethernet/IP
Anzahl Greifer max.	16
IO-Link Klasse	Class A/B
IO-Link Version	1.1
Frequenzbereich [GHz]	2,4
Antenne	SMA-Schraubverbinder
Anzahl Antennen [Stück]	3
Versorgungsspannung [V DC]	18 ... 32
Unterstütztes Übertragungsprotokoll	COM 3
Montagemöglichkeit	Schraubmontage
Betriebstemperatur [°C]	-25 ... +70
Schutzart nach IEC 60529	IP67
Gewicht [g]	227

