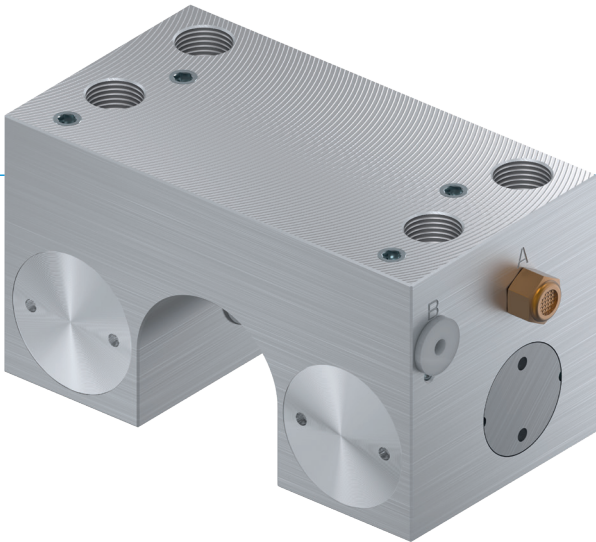


클램핑 부재 | 공압식 시리즈 MKR

▶ 제품의 장점



- ▶ **제조사와 관계 없이 사용**
원형 및 웨이브 가이드용
- ▶ **정상 열림 (NO)**
압력으로 닫힘
- ▶ **우수한 사용 수명**
최대 5 백만 정적 클램핑 주기

▶ 여러분의 용도에 적합한 제품

적용
가능성

- ▶ 수직축 고정
- ▶ 리프팅 유닛 위치 결정
- ▶ 기계 테이블 클램프

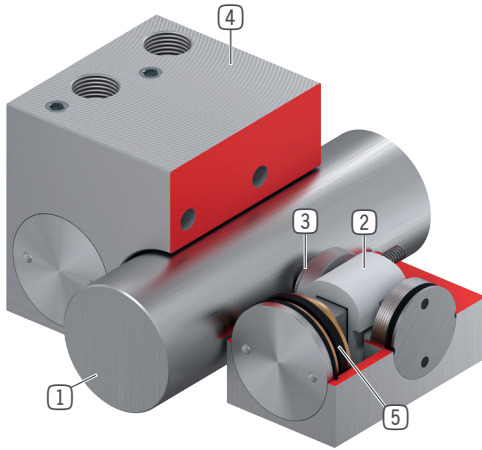
추가
정보

- ▶ **요청 시 특수 버전 제작 가능, 예:**
근접 스위치 모니터링 포함
추가 공기 연결(상부로부터, 전방으로부터)

▶ 기술 데이터

시리즈	MKR
웨이브 크기	12-60 mm
유지력	650-1850 N
최소/최대 압력	3 / 6.5 [bar]
스프링 어큐뮬레이터	사용할 수 없음
PLUS 연결	아니오
B10d 값	최대 5 백만
동적 브레이크 주기	적합하지 않음
작동	공압식
작동 온도	-10 ... +70 [°C]
웨이브 공차	+/- 0,01 mm
경도	min. 54 HRC

▶ 용도 명세

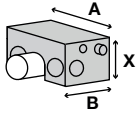


- ① 원형 가이드
- 원형 및 웨이브 가이드에 적합
- ② 웨지 기어
- 피스톤과 클램핑 조 사이 동력 전달
- ③ 클램핑 조
- 원형 가이드에 가압됨
- ④ 하우징
- ⑤ 공압 피스톤
- 피스톤이 웨지 기어를 길이 방향으로 이동시킴

▶ 기술 데이터

▶ 시리즈 MKR 클램핑 NO (NORMALLY OPEN) 정상 열림

주문번호	웨이브 \varnothing^* [mm]	유지력 [N]	정지 모멘트 [Nm]	A [mm]	B1 [mm]	X [mm]
MKR1000A	10	650	4	50	37	16
MKR1200A	12	650	4	50	37	18
MKR1500A-A	15	650	4	54	37	22
MKR1600A-A	16	650	5		37	22
MKR2000A	20	1000	10	66	38	25
MKR2500A	25	1200	15	77	42	30
MKR3000A	30	1750	26	92	485	35
MKR3200A	32	1850	37	120	49	45
MKR4000A	40	1850	40	120	49	45
MKR5000A	50	1850	46	132	49	50
MKR6000A	60	1850	56	142	49	50



*최소 54HRC의 경도