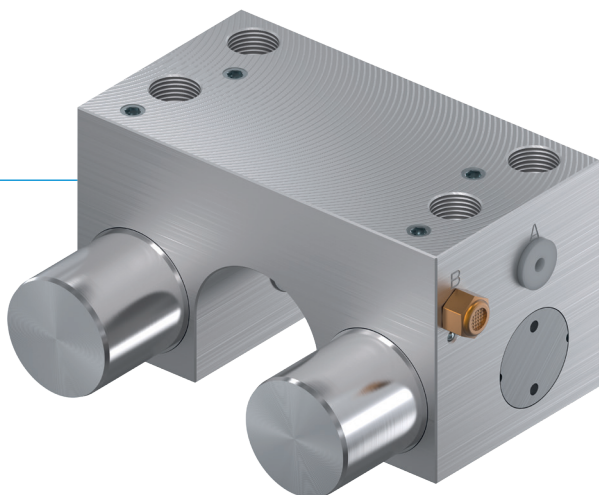


# UPÍNACIE PRVKY | PNEUMATICKÉ SÉRIA MKRS

## ► VÝHODY VÝROBKU



- **nezávislý od výrobcu**  
pre kruhové a hriadeľové vedenia
- **zatvorený bez energie (NC)**  
prostredníctvom pružinového zásobníka energie
- **dlhá životnosť**  
až 5 mil. statických upínacích cyklov
- **bezpečnostný prvok**  
bezpečné upnutie pri výpadku energie

## ► VHODNÝ VÝROBOK PRE VAŠU APLIKÁCIU

### MOŽNOSTI POUŽITIA

- **Upínanie pri poklese tlaku**
- **Upínanie bez potreby energie**

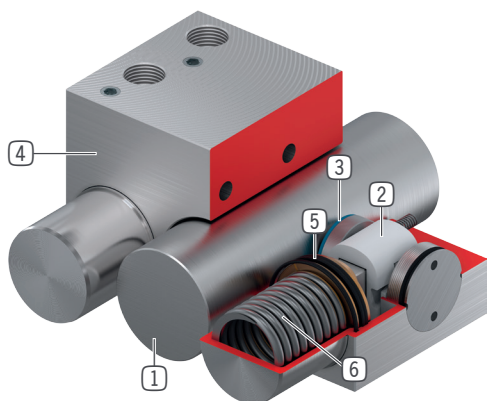
### ĎALŠIE INFORMÁCIE

- **Špeciálne varianty na požiadanie, ako napr.**
  - s bezdotykovým spínačom
  - s nižším otváracím tlakom (3,0 bar)
  - s prídavnou vzduchovou prípojkou (zhora, spredu)
  - z ušľachtilej ocele

### ► Technické údaje

| Rad                        | MKRS             | MKRS-LP          |
|----------------------------|------------------|------------------|
| Veľkosť hriadeľa           | 10-60 mm         | 10-60 mm         |
| Pridržiavacia sila         | 350-1650 N       | 300-1350 N       |
| Tlak min./max.             | 5,5 / 6,5 [bar]  | 4 / 6,5 [bar]    |
| Pružinový zásobník energie | dostupný         | dostupný         |
| Prípojka PLUS              | Nie              | Nie              |
| Hodnota B10d               | až 5 mil.        | až 5 mil.        |
| Dynamické brzdové cykly    | nevhodný         | nevhodný         |
| Ovládanie                  | pneumatické      | pneumatické      |
| Prevádzková teplota        | -10 ... +70 [°C] | -10 ... +70 [°C] |
| Tolerancia hriadeľa        | +/- 0,01 mm      | +/- 0,01 mm      |
| Tvrdosť                    | min. 54 HRC      | min. 54 HRC      |

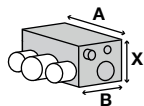
## ► PREHĽAD VÝHOD



- 1 **kruhové vedenie**  
- vhodné pre kruhové a hriadeľové vedenia
- 2 **Klinová prevodovka**  
- Prevod sily medzi piestom a upínacími čelistami
- 3 **Upínacie čeluste**  
- pritlačí sa na kruhové vedenie
- 4 **Teleso**
- 5 **Pneumatický piest**  
- piest pohybuje klinovú prevodovku v pozdĺžnom smere
- 6 **pružinový zásobník energie**  
- na beztlakové otváranie a zatváranie upínacieho prvku

## ► TECHNICKÉ ÚDAJE

### ► SÉRIA MKRS UPNUTIE NC (NORMALLY CLOSED) PRVKY SÚ ZATVORENÉ BEZ PRITLAČENIA



| Objednávacie č. | Ø hriadeľa*<br>[mm] | Prídržná sila<br>[N] | Zadržiavací krútiaci moment<br>[Nm] | A<br>[mm] | B<br>[mm] | X<br>[mm] |
|-----------------|---------------------|----------------------|-------------------------------------|-----------|-----------|-----------|
| MKRS1000A       | 10                  | 350                  | 2                                   | 50        | 56        | 16        |
| MKRS1000A-LP    | 10                  | 300                  | 1                                   | 50        | 56        | 16        |
| MKRS1200A       | 12                  | 350                  | 2                                   | 50        | 56        | 18        |
| MKRS1200A-LP    | 12                  | 300                  | 1                                   | 50        | 56        | 18        |
| MKRS1500A-A     | 15                  | 400                  | 3                                   | 54        | 56        | 22        |
| MKRS1500A-LP-A  | 15                  | 300                  | 2                                   | 54        | 56        | 22        |
| MKRS1600A       | 16                  | 400                  | 3                                   | 55        | 58        | 22        |
| MKRS1600A-A     | 16                  | 400                  | 3                                   | 54        | 56        | 22        |
| MKRS1600A-LP-A  | 16                  | 300                  | 2                                   | 54        | 56        | 22        |
| MKRS2000A       | 20                  | 600                  | 6                                   | 66        | 60        | 25        |
| MKRS2000A-LP    | 20                  | 500                  | 6                                   | 66        | 60        | 25        |
| MKRS2500A       | 25                  | 750                  | 9                                   | 77        | 63        | 30        |
| MKRS2500A-LP    | 25                  | 650                  | 8                                   | 77        | 63        | 30        |
| MKRS3000A       | 30                  | 1050                 | 16                                  | 92        | 77,5      | 35        |
| MKRS3000A-LP    | 30                  | 850                  | 12                                  | 92        | 77,5      | 35        |
| MKRS3200A       | 32                  | 1650                 | 33                                  | 120       | 82        | 45        |
| MKRS3200A-LP    | 32                  | 1350                 | 16                                  | 120       | 82        | 45        |
| MKRS4000A       | 40                  | 1650                 | 34                                  | 120       | 82        | 45        |
| MKRS4000A-LP    | 40                  | 1350                 | 34                                  | 120       | 82        | 45        |
| MKRS5000A       | 50                  | 1650                 | 41                                  | 132       | 82        | 50        |
| MKRS5000A-LP    | 50                  | 1350                 | 33                                  | 132       | 82        | 50        |
| MKRS6000A       | 60                  | 1650                 | 49                                  | 142       | 82        | 50        |
| MKRS6000A-LP    | 60                  | 1350                 | 40                                  | 142       | 82        | 50        |

\*Tvrdosť min. 54HRC