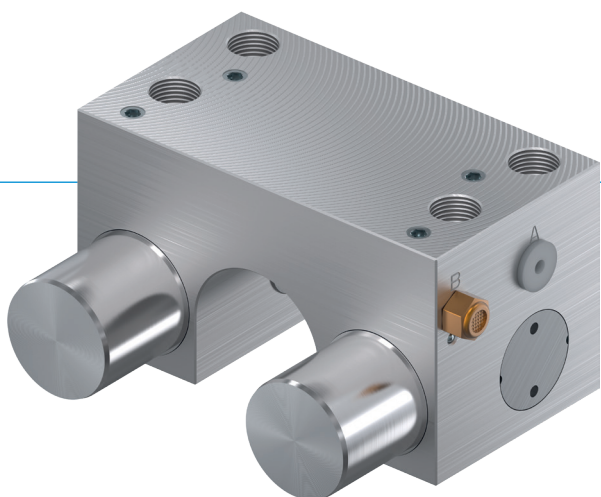


导轨钳制元件 | 气动

MKRS 系列

▶ 产品优点



- ▶ **不受限于生产商**
用于圆轴导轨
- ▶ **无能量关闭 (NC)**
通过弹簧蓄能
- ▶ **长久耐用**
高达 500 万次静态钳制循环
- ▶ **安全元件**
在断电时牢固钳制

▶ 面向您具体应用的合适产品

应用
场景

- ▶ **压力下降时钳制**
- ▶ **无需能量钳制**

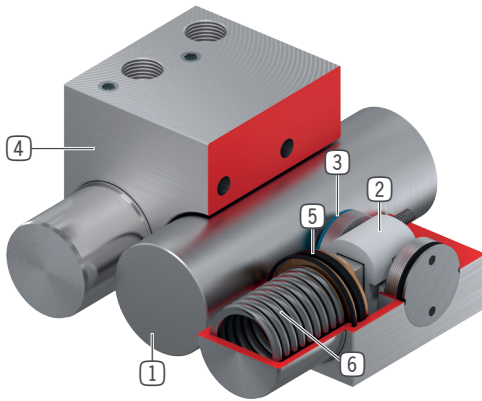
其他
信息

- ▶ **可根据需要提供特殊款式, 例如**
带接近开关识别
张开所需压力更低 (3.0 bar)
带有附加空气接口 (上方、前方)
不锈钢材质

▶ 技术数据

系列	MKRS	MKRS-LP
圆轴尺寸	10-60 mm	10-60 mm
保持力	350-1650 N	300-1350 N
允许温度范围	5.5 / 6.5 [bar]	4 / 6.5 [bar]
弹簧蓄能	存在	存在
增压连接	无	无
B10d 值	最大至五百万	最大至五百万
动态制动循环	无	无
操作	气动	气动
操作温度	-10 ... +70 [°C]	-10 ... +70 [°C]
轴公差	+/- 0,01 mm	+/- 0,01 mm
硬度	min. 54 HRC	min. 54 HRC

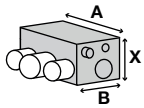
优势细节



- ① 圆轨
- 可用于圆轴导轨
- ② 楔形传动机构
- 在活塞和钳制钳口之间力的传输
- ③ 钳口
- 压在圆柱导轨上
- ④ 外壳
- ⑤ 气动活塞
- 活塞沿纵向移动楔形传动机构
- ⑥ 弹簧蓄能
- 用于无压力关闭钳制单元

技术数据

MKRS 系列 钳制 NC (NORMALLY CLOSED) 在无压状态下关闭



订购编号	轴径 \varnothing^* [mm]	保持力 [N]	保持扭力 [Nm]	A [mm]	B [mm]	X [mm]
MKRS1000A	10	350	2	50	56	16
MKRS1000A-LP	10	300	1	50	56	16
MKRS1200A	12	350	2	50	56	18
MKRS1200A-LP	12	300	1	50	56	18
MKRS1500A-A	15	400	3	54	56	22
MKRS1500A-LP-A	15	300	2	54	56	22
MKRS1600A	16	400	3	55	58	22
MKRS1600A-A	16	400	3	54	56	22
MKRS1600A-LP-A	16	300	2	54	56	22
MKRS2000A	20	600	6	66	60	25
MKRS2000A-LP	20	500	6	66	60	25
MKRS2500A	25	750	9	77	63	30
MKRS2500A-LP	25	650	8	77	63	30
MKRS3000A	30	1050	16	92	77.5	35
MKRS3000A-LP	30	850	12	92	77.5	35
MKRS3200A	32	1650	33	120	82	45
MKRS3200A-LP	32	1350	16	120	82	45
MKRS4000A	40	1650	34	120	82	45
MKRS4000A-LP	40	1350	34	120	82	45
MKRS5000A	50	1650	41	132	82	50
MKRS5000A-LP	50	1350	33	132	82	50
MKRS6000A	60	1650	49	142	82	50
MKRS6000A-LP	60	1350	40	142	82	50

*最小硬度 54HRC