

AMORTIGUADORES INDUSTRIALES POWERSTOP

ROSCA M10X1

SERIES

PowerStop®

STANDARD ENERGY	HIGH ENERGY	ADJUSTABLE ENERGY
		
El amortiguador rentable	El amortiguador potente	El amortiguador ajustable

▶ Material	Acero inoxidable	▶ Aceite biológico (biodegradable)	HEES
▶ Rango de temperatura admisible	-10 ... +70 [°C]	- Certificado H1	Sí
▶ Ángulo de impacto máx.	2 [°]	- Lubricación sin silicona	Sí
▶ Fuerza en tope fijo máx.	2 [kN]	▶ Cumple las normas RoHS	Sí
▶ Par de apriete de la contratuerca		▶ Cumple las normas REACH	
- Standard Energy	4 [Nm]	▶ Presión absoluta máx.	
- High Energy	4 [Nm]	- Standard Energy	1 [bar]
- Adjustable Energy	4 [Nm]	- High Energy	10 [bar]
		- Adjustable Energy	10 [bar]

DATOS TÉCNICOS

	Diseño	Serie	Rosca	Versión de carrera	Carrera máx. [mm]	Grado de dureza	Absorción de energía máx.			Protección	Retorno			Cabezal	Tope fijo integrado	Versión		
							Velocidad de impacto mín. [m/s]	Velocidad de impacto máx. [m/s]	Servicio continuo por recorrido [J]		Servicio parada emergencia por hora [J/h]	Servicio parada emergencia por recorrido [J]	Fuerza mín. [N]				Fuerza máx. [N]	Tiempo máx. [s]
STANDARD ENERGY	P	SE	10X10	N	8	H	0,1	1,2	3	22.000	3	D	2	4	0,2	D	x	-A
						M	0,8	2,2	3	22.000	3	F	2	4	0,2	E	-	
						S	1,8	3,5	3	22.000	3	A	2	4	0,2	S	x	
						W	3,0	5,0	3	22.000	3	B	2	9	0,2	K	x	
HIGH ENERGY	P	HE	10X10	N	8	H	0,1	1,2	10	22.000	13	D	3,5	6	0,2	D	x	-A
						M	0,8	2,2	10	22.000	13	F	3,5	6	0,2	E	-	
						S	1,8	3,5	9	22.000	11	A	3,5	6	0,2	S	x	
						W	3,0	5,0	9	22.000	11	B	3,5	11	0,2	K	x	
ADJUSTABLE ENERGY	P	AE	10X10	N	8	H	0,1	5,0	10	22.000	10	D	3,5	6	0,2	D	x	-A
						M						F	3,5	6	0,2	E	-	
						S						A	3,5	6	0,2	S	x	
						W						B	3,5	11	0,2	K	x	

PROTECCIÓN

sin protección	Anillo de fieltro	Rascador (NBR)	Fuelle (TPE)
D -A	F -A	A -A	B -A
en un ambiente limpio	contra polvo, virutas, ...	contra líquido, aceite, ...	

DIBUJOS TÉCNICOS

	sin cabezal vástago corto	sin cabezal vástago largo	con cabezal de acero	con cabezal de plástico	con fuelle y cabezal de acero	con fuelle y cabezal de plástico
	N D -A	N E -A	N S -A	N K -A	N B S -A	N B K -A
STANDARD ENERGY						
HIGH ENERGY						
ADJUSTABLE ENERGY						

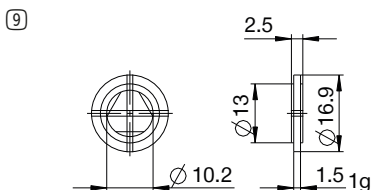
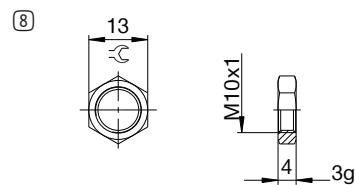
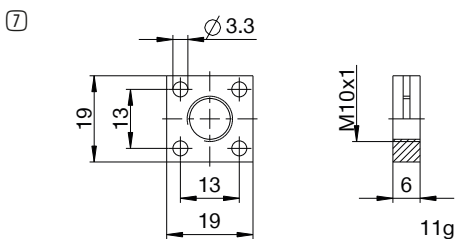
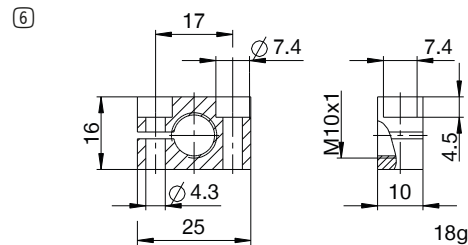
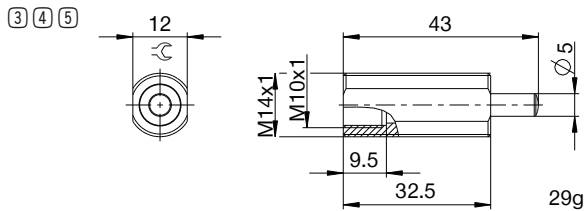
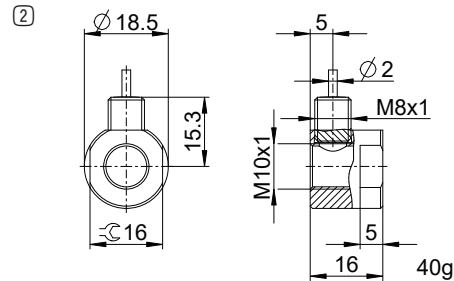
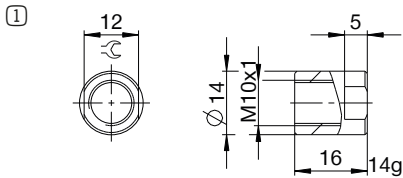


AMORTIGUADORES INDUSTRIALES POWERSTOP

ROSCA M10X1

ACCESORIOS

Pos.	Referencia	Accesorios	Observaciones
①	PAH10X10-A	Casquillo tope	Incluye 1 PVM10X10-A. Amortiguador industrial con fuelle excluido.
②	PSH10X10-B	Casquillo de tope del sensor	Incluye 1x PVM10x10-A. Detección solo posible mediante amortiguador industrial con cabezal de acero o plástico. Amortiguador industrial con fuelle excluido. Sensor inductivo, PNP (NC), cable PUR de 2 m, índice de protección IP67. Para más información véase la hoja de datos aparte.
③	PBV10X10ND-A	Suspensión previa a pernos carrera normal Protección: sin protección	Ángulo de impacto máx. 30°. Solo puede utilizarse en combinación con amortiguadores industriales sin protección y sin cabezal de vástago corto. Contratuerca PVM14X10-A adecuada para rosca exterior de la suspensión previa a pernos.
④	PBV10X10NF-A	Suspensión previa a pernos carrera normal Protección: anillo de fieltro (fieltro)	Ángulo de impacto máx. 30°. Solo puede utilizarse en combinación con amortiguadores industriales sin protección y sin cabezal de vástago corto. Contratuerca PVM14X10-A adecuada para rosca exterior de la suspensión previa a pernos.
⑤	PBV10X10NA-A	Suspensión previa a pernos carrera normal Protección: rascador (NBR)	Ángulo de impacto máx. 30°. Solo puede utilizarse en combinación con amortiguadores industriales sin protección y sin cabezal de vástago corto. Contratuerca PVM14X10-A adecuada para rosca exterior de la suspensión previa a pernos.
⑥	PKS10X10-A	Brida a presión atornillada ortogonalmente	Par de apriete de los tornillos máx. 3 Nm.
⑦	PKP10X10-A	Brida a presión atornillada paralelamente	Par de apriete de los tornillos máx. 1 Nm.
⑧	PVM10X10-A	Contratuerca de acero inox.	Incluido en el volumen de suministro del amortiguador industrial.
⑨	PDD10X10-A	Junta de la cámara de presión	Fijación recomendada con PVM10X10-A. La junta debe hallarse en toda la superficie en ambos lados.



NOMENCLATURA

P HE 10X10 N H B S -A

Diseño

P Amortiguadores industriales PowerStop

Serie

ME Mini Energy

SE Standard Energy

HE High Energy

AE Adjustable Energy

Rosca

10 Diámetro nominal de la rosca

X

10 Paso de rosca (factor 10)

Dos versiones de carrera

N Carrera normal

L Carrera larga

Grado de dureza

H Hard (0,1-1,2 m/s; Adjustable Energy: 0,1-5 m/s)

M Medium (0,8-2,2 m/s)

S Soft (1,8-3,5 m/s)

W Supersoft (3-5 m/s)

Protección

D sin protección

F Anillo de fieltro

A Rascador (NBR)

B Fuelle (TPE)

Cabezal

D sin cabezal vástago corto

E sin cabezal vástago largo

S con cabezal de acero

K con cabezal de plástico

Versión

-A Versionado de la A a la Z